

# Calle Francisco Silvela Nº53

CIUDAD: **Madrid**  
DISTRITO: **Barrio de Salamanca**



## SUPERFICIES:

**Planta calle**  
**Planta sótano**  
SUPERFICIE TOTAL:

**SUPERFICIE: 189,57m<sup>2</sup>**  
**SUPERFICIE: 172,94m<sup>2</sup>**  
**362,51m<sup>2</sup>**

## CONDICIONES ECONÓMICAS:

PRECIO ALQUILER: **4.500 €/mes**

## OBSERVACIONES:

INSTALACIÓN ELÉCTRICA: **SÍ**      DIÁFANO: **SÍ**      ASEOS: **SÍ**

Local situado en la calle Francisco Silvela entre las calles Maldonado y Diego de León  
Zona residencial de alto tránsito en donde están ubicados Aldi, Carrefour, Douglas, diversos comercios, entidades bancarias, los hospitales La Princesa y Gregorio Marañón, el hotel Zenit Abeba y locales de hostelería como McDonalds, Rodilla, La Celiacoteca, La Taberna de Peñalver, Bakea, Friki Pizza, Sumo, Milos, Burger King o El Sabroso  
Muy buenas comunicaciones mediante varios autobuses EMT y Metro estación Diego de León. A escasa distancia del Parking Impark Ferrán del Río 14 y del Parking Azcona 5  
Superficie útil: 286,76 m<sup>2</sup> (152,88 m<sup>2</sup> en planta calle y 133,68 m<sup>2</sup> en sótano)

Condiciones del contrato: a negociar

## HONORARIOS MORGAN ALLIANCE:

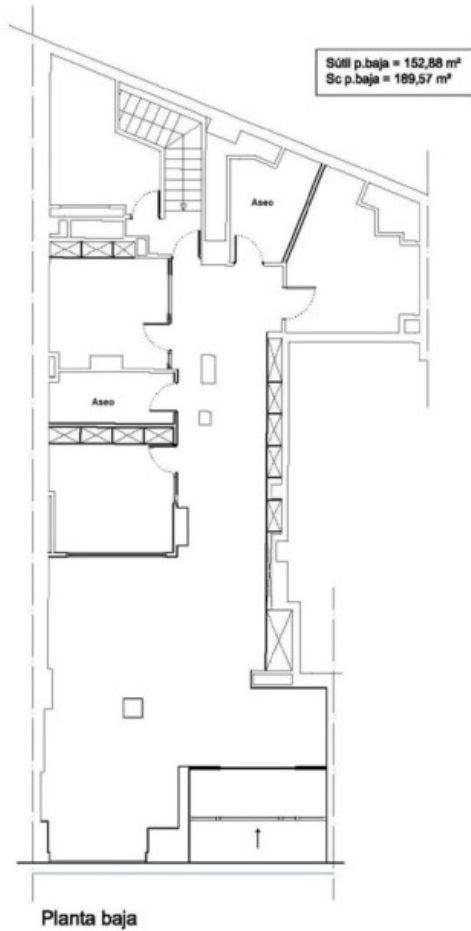
15% de la renta anual sin considerar bonificaciones ni rebajas de renta

# Calle Francisco Silvela Nº53

CIUDAD: Madrid  
DISTRITO: Barrio de Salamanca



## INFORMACIÓN ADICIONAL:



Planta baja

Escala gráfica 0 1 2

**Sútil TOTAL = 286,76 m<sup>2</sup>**  
**Sc TOTAL = 362,51 m<sup>2</sup>**



Planta sótano