

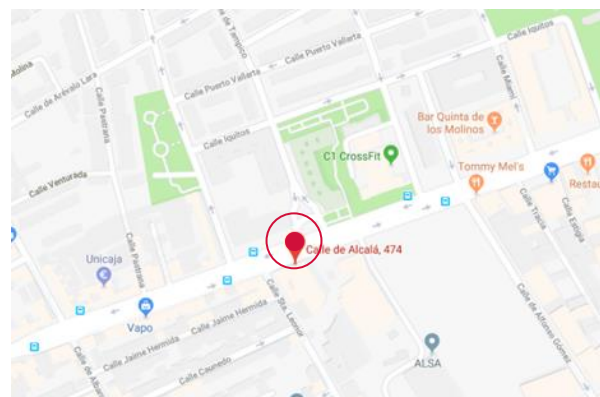
# ALCALÁ, 474. EDIFICIO 1

## OFICINAS EN ALQUILER Y VENTA

Edificio exclusivo de oficinas situado en el último tramo de la calle Alcalá.

CALIFICACIÓN ENERGÉTICA

En proceso de obtención



Autobús: 77, 104, 105

Metro: Ciudad Lineal (Línea 5)

### Superficies disponibles

Planta	Superficie/m <sup>2</sup>
Cuarta	1.209,98 m <sup>2</sup>
Segunda	1.403,09 m <sup>2</sup>
<b>Total disponible</b>	<b>2.613,07 m<sup>2</sup></b>
Divisibilidad:	1.209 m <sup>2</sup>
Plazas de garaje:	32

### Disponibilidad

- ◆ Inmediata



### Características a destacar

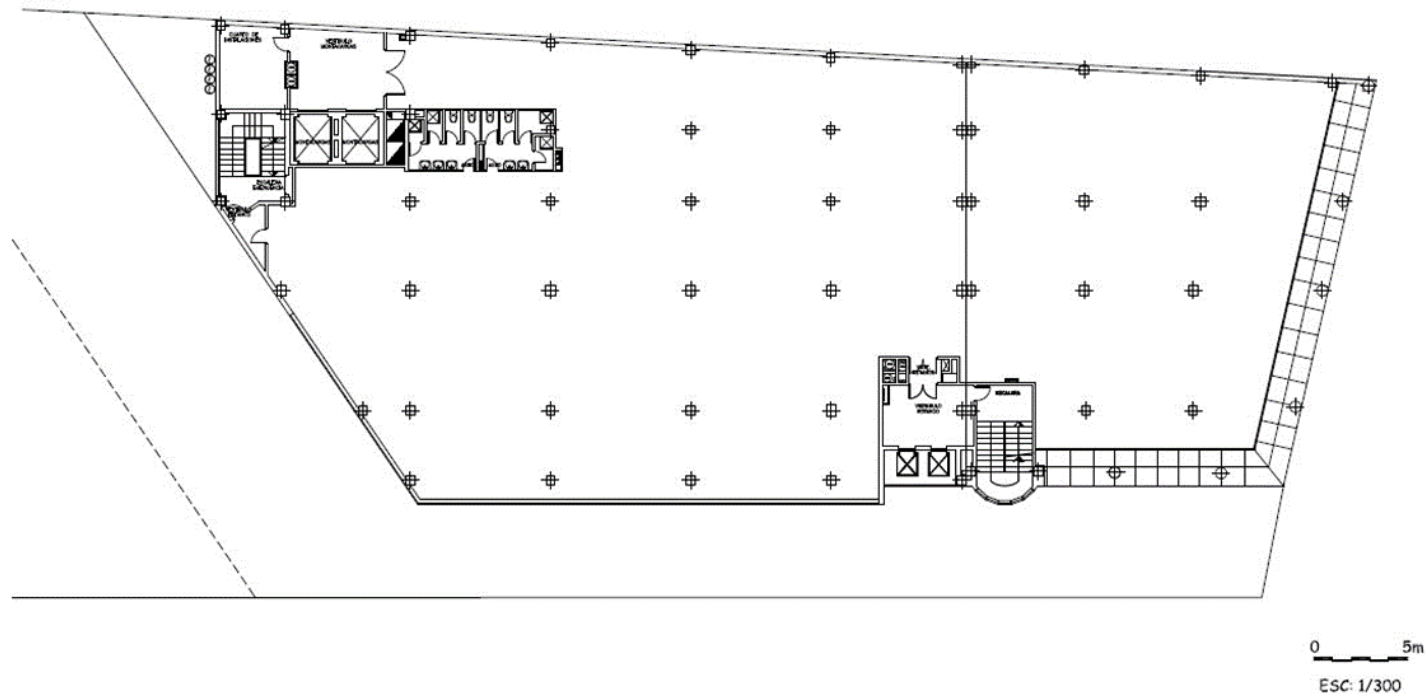
- ◆ Edificio exclusivo de oficinas.
- ◆ Fachada de granito gris y muro cortina.
- ◆ Suelo técnico y falso techo con luminarias empotradas..
- ◆ Acristalamiento doble con cámara climait.
- ◆ Climatizador independiente por planta.
- ◆ Plantas diáfanas con excelente luz natural.
- ◆ 2 ascensores, 2 montacargas y muelle de carga.
- ◆ Plazas de garaje.
- ◆ Posibilidad de rotulación en fachada.
- ◆ Alto nivel de servicios en la zona.

### Condiciones económicas

- ◆ **Renta**  
14,00 €/m<sup>2</sup>/mes
- ◆ **Venta**  
Por determinar
- ◆ **Gastos de comunidad**  
3,60 €/m<sup>2</sup>/mes
- ◆ **Renta plazas de garaje**  
120,00 €/plaza/mes

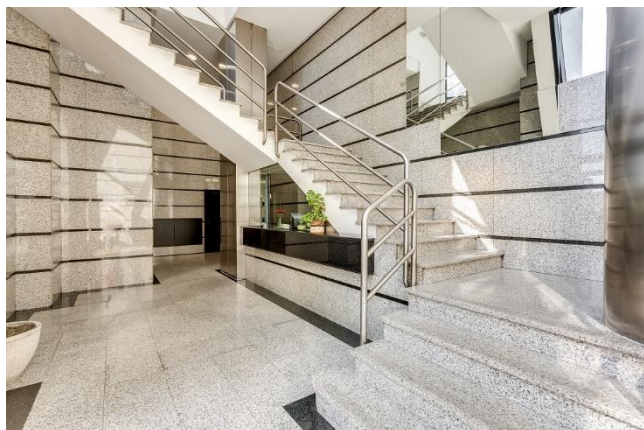
# ALCALÁ, 474. EDIFICIO 1

## Plano de planta 2ª



# ALCALÁ, 474. EDIFICIO 1

## Fotografías



# ALCALÁ, 474. EDIFICIO 1

## Fotografías

