

TORRE REALIA
The Icon

Bienvenidos a Torre Realia -The Icon-

Parte esencial del Skyline madrileño y diseñada por el ganador del primer premio Pritzker de la historia, -Philip Johnson- y su Socio John Burgee. Ubicada en el Paseo de la Castellana, eje vertebrador del CBD de Madrid, cuenta con una conexión metropolitana inmejorable. Icono de la arquitectura moderna e ideada con la idea de romper con el concepto de diseño lineal, se alza como el primer edificio de oficinas inclinado del mundo. En su visita a la inauguración del edificio (1996), el arquitecto estadounidense afirmó:

“Hay que acabar con el ángulo recto si no nos queremos morir de aburrimiento...”

THE ICON
THE ICON
THE ICON
THE ICON
THE ICON
THE ICON

Welcome to the Realia Tower -The Icon-

An essential part of Madrid's skyline, it was designed by the winner of the first Pritzker prize ever awarded, Philip Johnson, and his partner John Burgee. It enjoys superb urban connections thanks to its location on the Paseo de la Castellana, the heart of Madrid's CBD. This icon of modern architecture was designed to break with the concept of linear design and was the first leaning office building in the world. In his visit for the building's inauguration (1996), the architect said:

“We must end the right angle if we do not want to die of boredom...”

01 **El Icono**
Los Iconos son
para Siempre

The Icon
Icons are Forever

02 **Localización**
Increíble Torre
Excelente Localización

Location
Outstanding Tower
Excellent Location

03 **El Parque**
Un Oasis Verde
a tan sólo 20 m
de distancia

The Park
A Green Oasis
Right 20m Away

04 **La Torre**
Legado del Pasado
Icono del Futuro

The Tower
Legacy of the Past
Icon of the Future

05 **Sostenibilidad**
Diseñada para
respetar el entorno

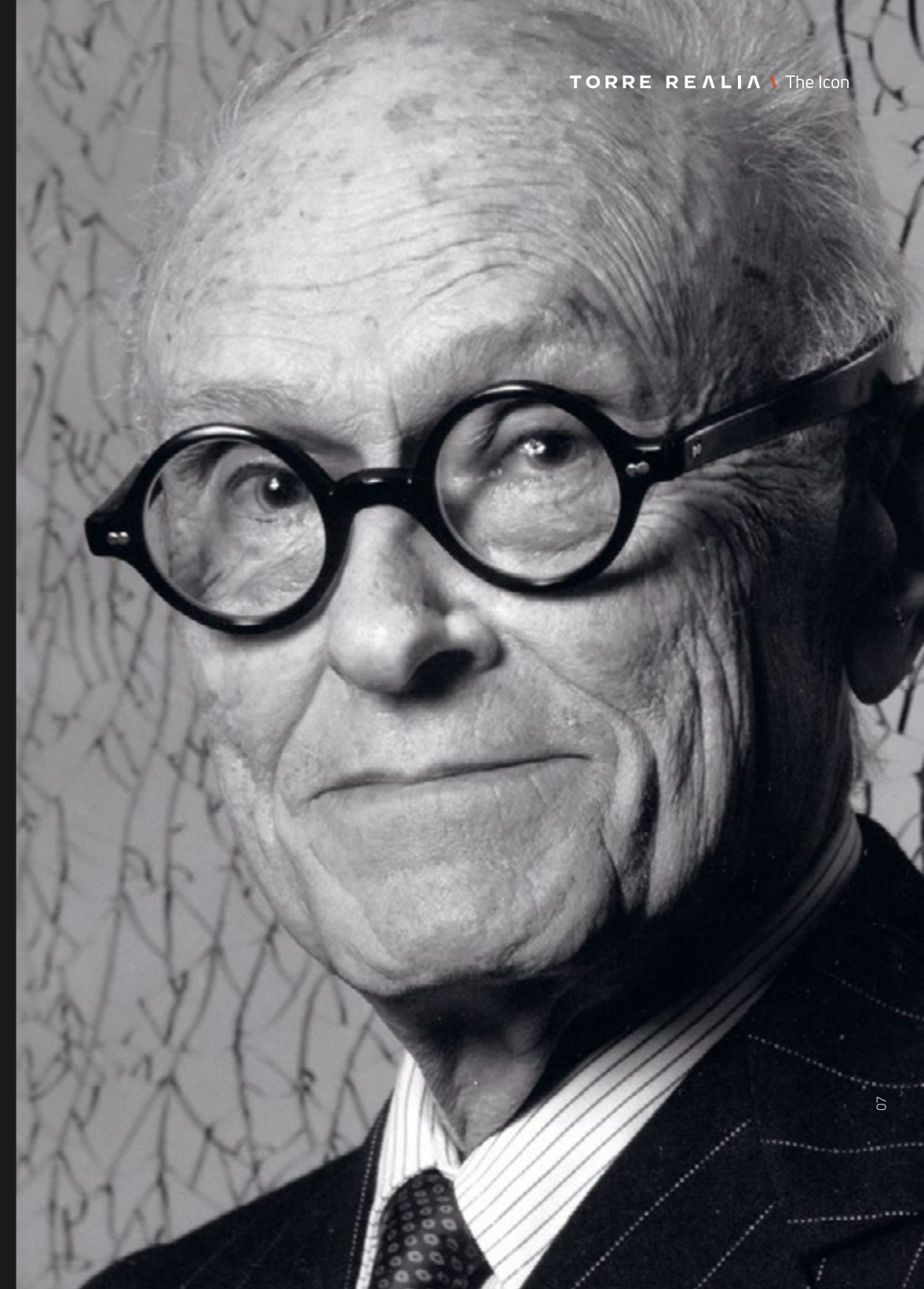
Sustainability
Design to respect
the environment

06 **Propiedad**
Solidez y Estabilidad

Property
Strength and Stability

Laureado con el máximo galardón en arquitectura

Inevitablemente hablar de Torre Realia nos conduce hacia los que fueran probablemente, los arquitectos más influyentes en el skyline de ciudades como New York, Philip Johnson y John Burgee. Grandes impulsores de la arquitectura moderna, tuvieron un gran protagonismo en la comprensión y la creación del skyline de nuevas zonas urbanas. Genio polifacético, Philip Johnson unió a su faceta de Arquitecto la de Crítico, Autor, Historiador y Director del departamento de arquitectura del MoMa entre 1932 y 1934. Laureado con el máximo galardón en arquitectura, inauguró en 1979 el primer premio Pritzker de la historia. Más allá de su entorno, ya que la gran mayoría de su obra la realizó dentro de Estados Unidos, desarrolló e imprimió su huella en el epicentro de Madrid, regalándonos, con un diseño completamente atemporal e innovador, uno de los rascacielos más representativos de la capital española.



El arquitecto de Torre Realia Philip Cortelou Johnson (1906 - 2005)

Torre Realia Architect Philip Cortelou Johnson (1906 - 2005)

A handwritten signature in orange ink that reads "Philip Johnson".

The first Pritzker Architecture Prize in history

Inevitably, when speaking of the Realia Tower the conversation turns to the architects, Philip Johnson and John Burgee. They were quite possibly the architects who had the greatest impact on the skylines of cities such as New York. Great proponents of modern architecture, they were very influential in the understanding and creation of the skyline of new urban areas. Philip Johnson was a multifaceted genius who, along with being an architect, was a critic, author, historian and the Director of MoMa's Department of Architecture and Design from 1932-1934. In 1979 he became the very first recipient of architecture's highest award, the Pritzker Architecture Prize. Most of his work was done within the United States, but outside of that environment he developed and left his footprint in the heart of Madrid. He gave us one of the most emblematic skyscrapers in Spain's capital, which boasts a timeless and innovative design.

Los Iconos son para Siempre

Icons are Forever



1



2



3



4

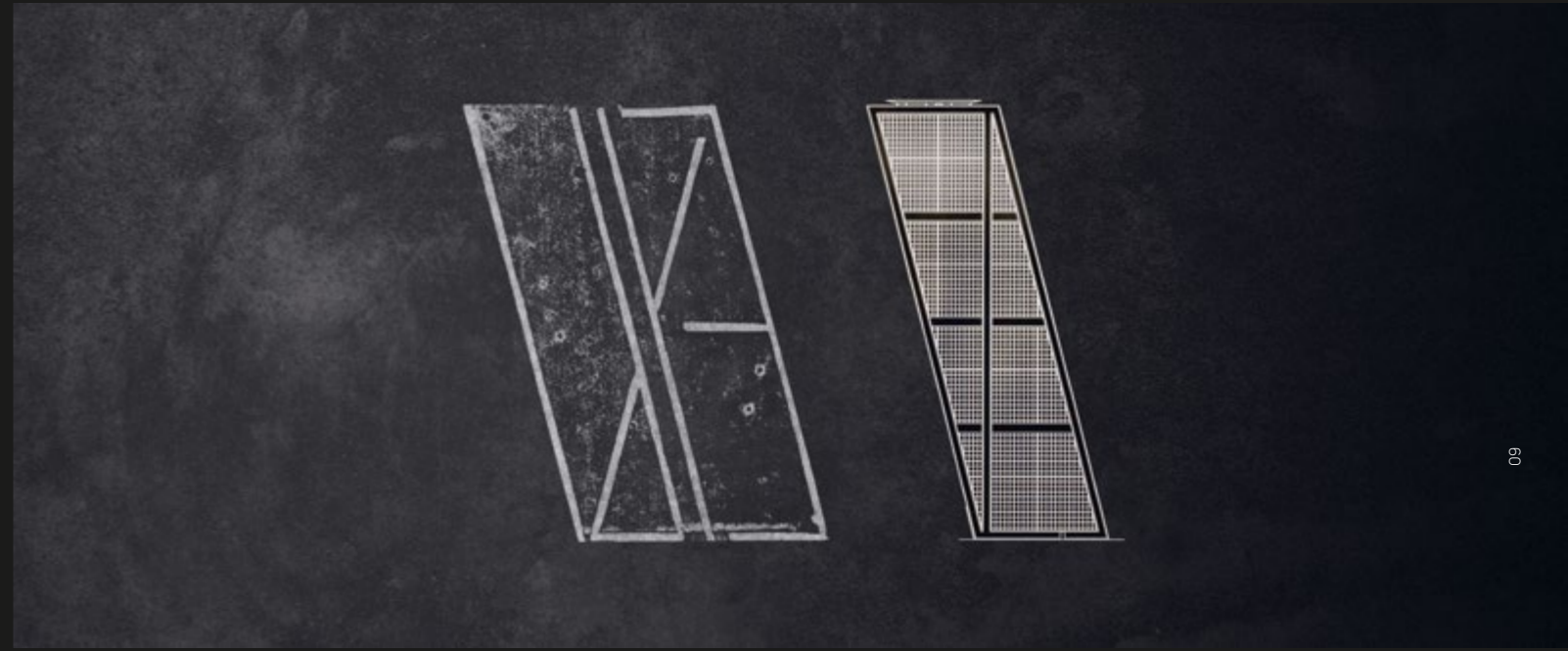
Inspiración Torre Realía \ The Icon

Coherente con la apuesta de la arquitectura modernista por los materiales nobles y atemporales, Philip Johnson se inspira para concebir Torre Realía en la obra realizada por el artista ruso Alexander Rodchenko, denominada "Zauminki" -1921- cuyo concepto y propósito era resaltar los valores absolutos de la geometría y la línea en su forma más simple, como principal protagonista. La geometría plasmada en la obra del artista ruso, con una inclinación de 15°, es la misma empleada por el arquitecto estadounidense en Torre Realía.

Torre Realía \ The Icon Inspiration

Consistent with modernist architecture's use of high quality, timeless materials, Philip Johnson's inspiration for the design of Realía Tower came from Russian artist Alexander Rodchenko's artwork "Zauminki", done in 1921. Its concept and purpose was to highlight the absolute values of geometry and the line in its simplest form, as the central element. The geometry captured in the Russian artist's work, with a 15 degree inclination, is the same as that used by the American architect to create the Realía Tower.

"Zauminki" Alexander Rodchenko (1921) & Torre Realía



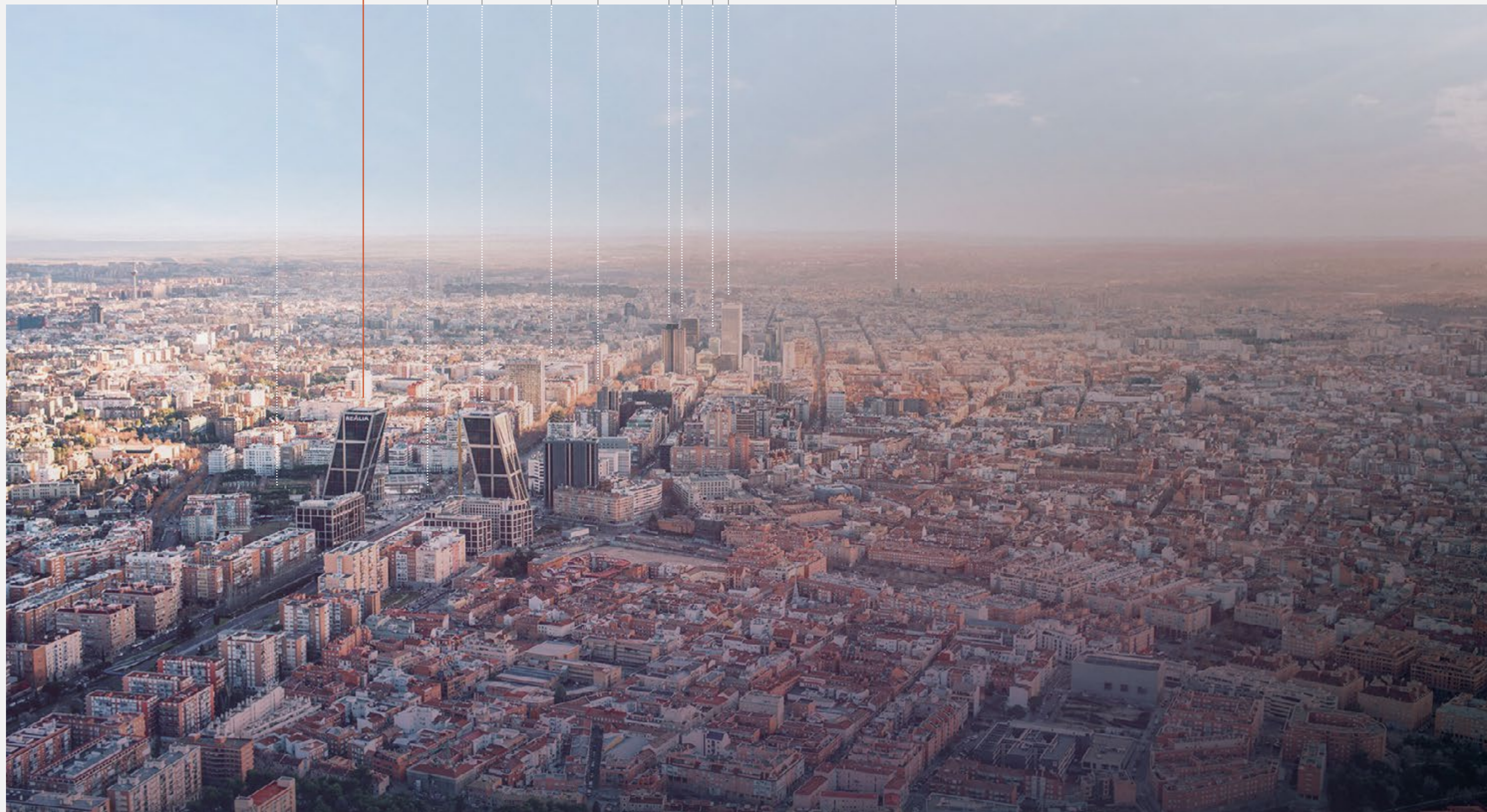
Obras Más Relevantes Selected Works

- 1 Lipstick Building, New York
- 2 PPG Place, Pennsylvania
- 3 550 Madison Av, Manhattan
- 4 Williams Tower, Houston

TORRE REALIA
The Icon

Parque Cuarto Depósito Plaza Castilla Cuzco IV C81 C77 Torre Picasso Plaza España

Torre Bankia Bernabéu Torre Europa



Increíble Torre, Localización Excelente

Torre Realia \ The Icon se alza en un punto neurálgico de la Capital

Torre Realia \ The Icon stands at main axis of Madrid

Outstanding Tower Excellent Location

Destacar el diseño icónico de Torre Realia o su historia resulta incuestionable, pero no podemos pasar por alto otra de sus grandes virtudes, la excelente centralidad con la que cuenta. Situada en pleno Paseo de la Castellana -eje vertebrador del área financiera-, cuenta en su puerta con el Hub de Transportes Plaza de Castilla y el Parque Cuarto Depósito.

Realia Tower's iconic design and its story are undisputed highlights, but neither can we ignore another of its great virtues: its superlative centrality. Located at the heart of the Paseo de la Castellana – the vertebral axis of the financial district – it rises at the doorstep of the Plaza de Castilla Transportation Hub and the Cuarto Depósito Park.

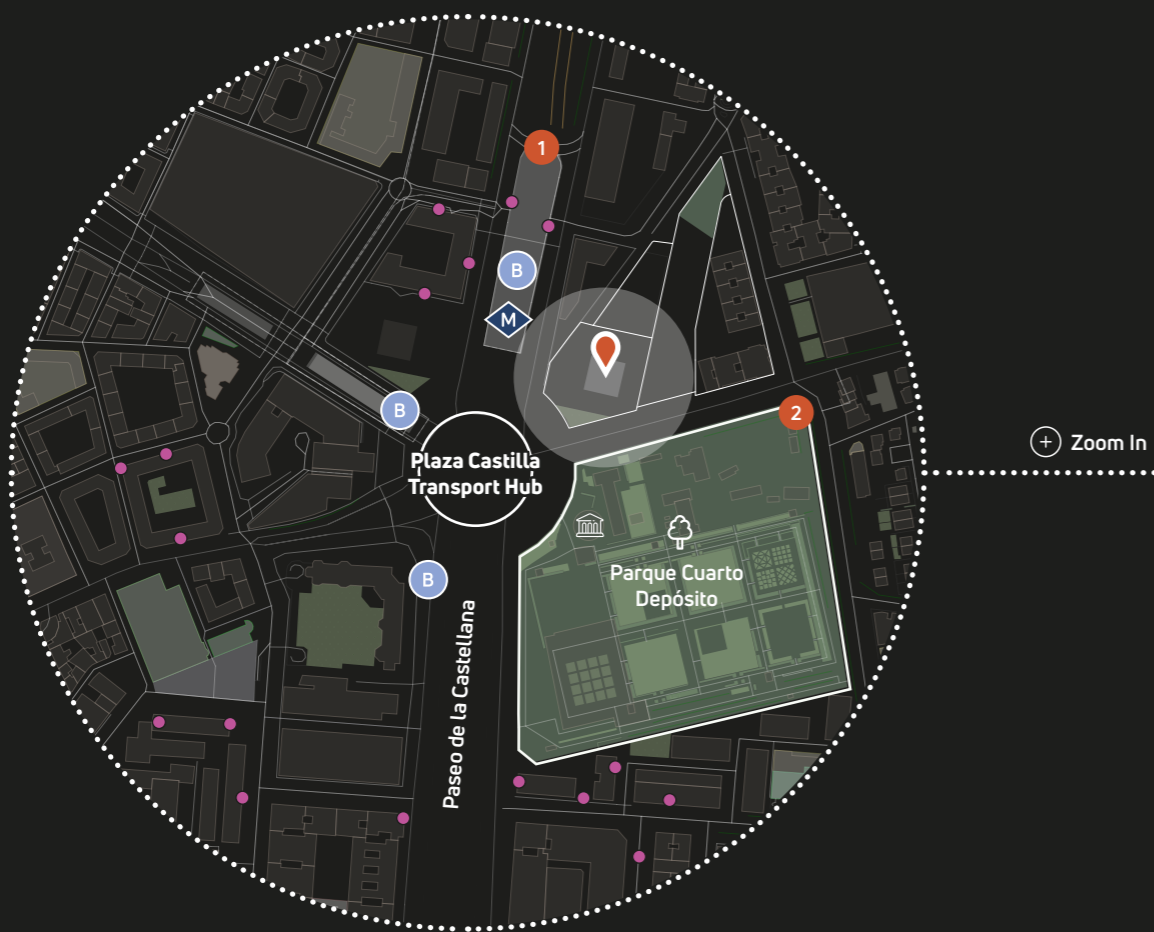


Una Red de Conexiones Inmejorable

Torre Realía cuenta con una ubicación privilegiada dentro del Paseo de la Castellana, ya que aúna la flexibilidad del transporte público del Hub de Plaza Castilla, con la conexión inmediata a las principales vías rápidas de la ciudad. El Nodo ferroviario de Chamartín, a 5 minutos, y el Aeropuerto Adolfo Suárez Madrid-Barajas, a 15 minutos, garantizan unas inmejorables conexiones nacionales e internacionales a Torre Realía.

A Superlative Connection Network

Realía Tower has a privileged location on the Paseo de la Castellana, as it combines the flexibility of the Plaza de Castilla Transportation Hub with a fast connection to the city's major express roads. The Chamartín railway station, just 5 minutes away, and the Adolfo Suárez Madrid-Barajas airport, 15 minutes away, guarantee unbeatable national and international connections to Realía Tower.



TORRE REALIA
The Icon

- TORRE REALIA**
The Icon
- 1** Intercam. Pl. Castilla
Plaza Castilla Hub
- 2** Parque Cuarto Depósito
Fourth Reservoir Park
- 3** Estadio Santiago Bernabeu
Stgo. Bernabeu Stadium
- Metro**
Underground
- Cercanías**
Local Train
- Autobús**
Bus
- Parques**
Parks
- Museos**
Museums
- Restaurantes**
Restaurants

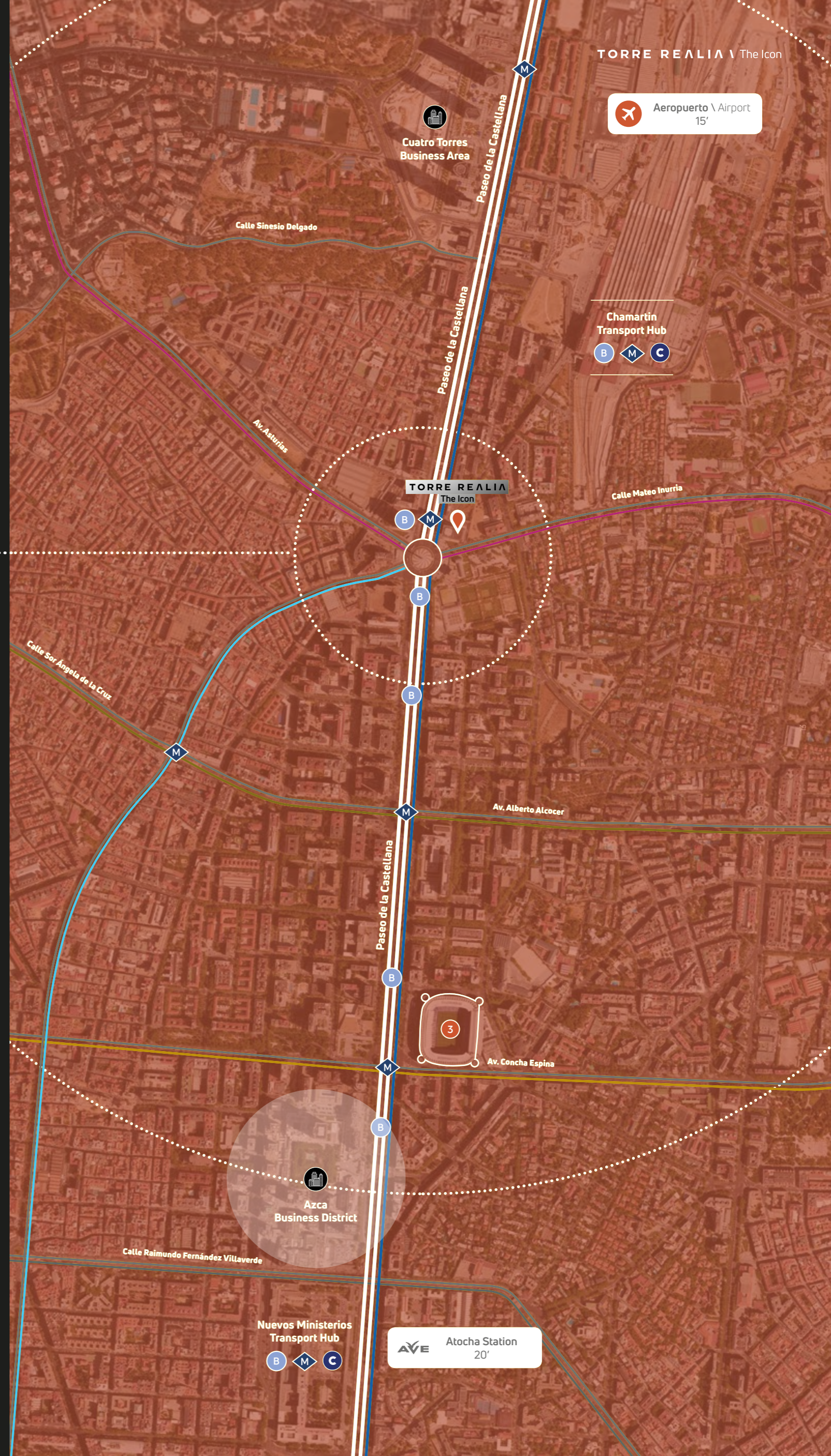
- 3 Líneas de Metro y 22 Líneas de Autobuses, a menos de 50 metros y parada de Taxi frente a la Torre.

- Conectada con las vías rápidas de acceso y salida de la ciudad. (A-1, A-2, A-6, M-11 y M-30)

- 3 underground lines and 22 bus lines less than 50 meters away and taxi stop in front of the tower.

- Connected with fast-access roads in and out of the city. (A-1, A-2, A-6, M-11 y M-30)

AIRPORT	Terminal 4 - 15'	T1, T2, T3
LOCAL TRAIN	Chamartín - C1, C2, C3, C4, C7, C8,	
METRO	Plaza Castilla - L1, L9, L10	
HIGH SPEED TRAIN	Ave Atocha - 20' Ave Chamartín - 5'	
BUS	5, 27, 42, 49, 66, 67, 70, 107, 124, 129, 134, 135, 147, 149, 173, 174, 175, 176, 177, 178, N23, N24	
CARS	A-1, A-2, A-6, M-11, M-30	
TAXI	Parada de taxi en el acceso a la torre Taxi stop at the entrance of the tower	



TORRE REALIA \ The Icon

Aeropuerto \ Airport
15'

Chamartin
Transport Hub

TORRE REALIA
The Icon

3

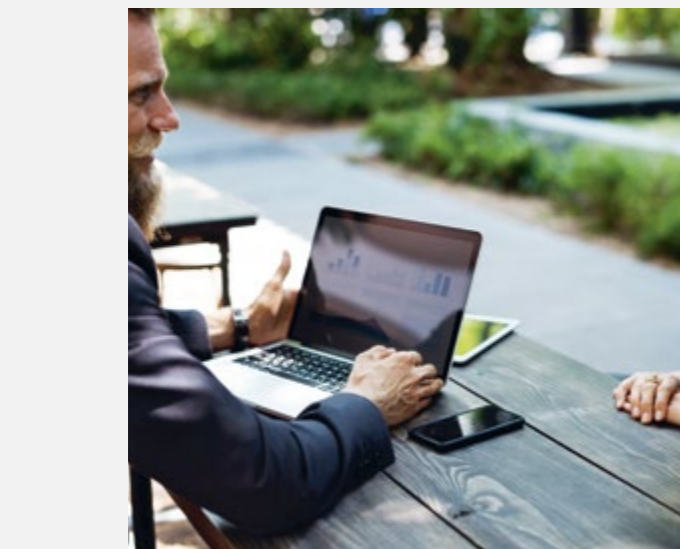
Azca
Business District

Nuevos Ministerios
Transport Hub

AVE Atocha Station
20'

Un enclave privilegiado en la hermosa ciudad de Madrid

Uno de los mejores emplazamientos en la hermosa ciudad de Madrid. A tan sólo unos minutos caminando, en el Paseo de la Castellana, nos encontramos con una gran variedad de tiendas para ir de compras, una amplia gama de restaurantes para los amantes de la gastronomía más sofisticada, bistrós y pubs, donde tomar una taza de café o una copa afterwork, o el fantástico Parque Cuarto Depósito situado a tan sólo 20m desde Torre Realia, por donde caminar y desconectar del ajetreo de la ciudad.



A privileged enclave in the beautiful city of Madrid

One of the top locations in the beautiful city of Madrid. Just minutes away on foot, we find a wide variety of shops along the Paseo de la Castellana, as well as a satisfying range of restaurants for those who enjoy the most sophisticated gastronomy, bistros and pubs for a cup of coffee or an after work drink, or the fantastic Cuarto Depósito Park, which is just 20m from Realia Tower; the perfect spot to have a walk and disconnect from the city's rapid pace.



Un Oasis Verde a tan sólo 20 metros de distancia

A Green Oasis Right 20m Away

Torre Realia \ The Icon es un valor
Healthy

Promover las bondades de una vida sana y equilibrada es esencial, por ello la importancia de contar con el Parque Cuarto Depósito, con una extensión de más de 45.000 metros cuadrados, a tan sólo 20 metros de Torre Realia. El Parque supone un oasis de paz único en el Paseo de la Castellana. Un lugar, donde reequilibrar las emociones y aumentar la motivación y las posibilidades de relación entre los usuarios.

Torre Realia \ The Icon stands for a
Healthy Lifestyle

Promoting the benefits of a healthy, balanced life is essential. This is why it is so important to have the Cuarto Depósito Park, which covers over 45,000 square meters, just 20 meters from Realia Tower. The park represents a unique oasis of peace on the Paseo de la Castellana. A place to re-balance emotions and increase motivation and possibilities of user interaction.



Los usuarios de la Torre podrán participar en actividades deportivas de todo tipo

Los usuarios de la Torre podrán participar en actividades físicas de todo tipo, como natación, cross-fit, pilates, yoga, pádel, etc., utilizando las instalaciones deportivas del entorno inmediato, la sala fitness del propio edificio o el Parque Cuarto Deposito. Y para facilitar la vuelta al trabajo tras la práctica de la actividad física, nada más cómodo que utilizar los vestuarios con duchas de Torre Realia.

Tower users will be able to participate in physical activities of all kinds

Tower users will be able to participate in physical activities of all kinds, such as swimming, cross-fit, Pilates, yoga, paddle tennis, etc., using the sport facilities in the immediate area, the fitness room in the building itself or the Cuarto Depósito Park. And to make it easier to return to work after enjoying some physical activity, nothing could be easier than using the shower-equipped changing rooms in Realia Tower.



Legado del pasado, Icono del Futuro

Legacy of the Past Icon of the Future

Innovación Constructiva

La construcción de Torre Realía fue llevada a cabo por uno de los estudios de ingeniería más prestigiosos a nivel mundial, Leslie Robertson & Associates (LERA). Esta oficina, dedicada prácticamente en exclusiva al diseño estructural de edificios singulares, realizó las "Torres Gemelas" de Nueva York, el Banco de China de Hong Kong o la Torre Picasso de Madrid.

Para hacer frente a este reto arquitectónico se diseñó una estructura conformada por un núcleo de hormigón armado vertical capaz de soportar 35.000 toneladas, que alberga los ascensores, las escaleras y los sistemas de ventilación. Por otro lado, se emplearon elementos triangulares perimetrales que dan rigidez a la estructura y evitan deformaciones; de ahí las cruces en las fachadas laterales y la vertical remarcada que divide las fachadas principales. Por último se utilizó una solución única para contrapesar el edificio, consistente en unos tensores de acero de alta resistencia que unen su parte alta con un dado de hormigón subterráneo de 60 x 10 x 10 metros y de 14.400 toneladas, situado en el lado opuesto a la inclinación.

Todas estas soluciones estructurales confirman la brillantez, la innovación constructiva y la solvencia técnica que se han utilizado en el desarrollo del primer rascacielos inclinado del mundo.

Constructive Innovation

Construction of Realía Tower was executed by one of the most prestigious engineering studios in the world, Leslie Robertson & Associates (LERA). This firm, dedicated almost exclusively to the structural design of singular buildings, did New York's Twin Towers, the Bank of China in Hong Kong and the Torre Picasso in Madrid.

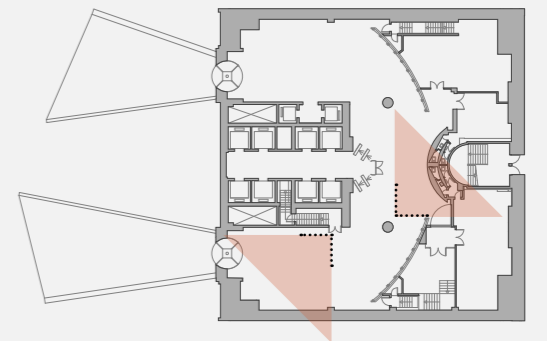
To tackle this architectural challenge they designed a structure consisting of a vertical reinforced concrete core able to support 35,000 tons, which houses the lifts, the stairs and the ventilation systems. On the other hand, triangular perimeter elements were used that give the structure rigidity and avoid deformations; this is the reason for the crosses on the lateral façades and the emphasized vertical element dividing the main façades. Finally, a unique solution was used to provide the building counterweight. There are high-resistance steel struts that connect the upper part of the building with an underground concrete block measuring 60 x 10 x 10 meters and weighing 14,400 tons, located on the opposite side of the inclination.

All of these structural solutions serve to demonstrate the brilliance, constructive innovation and technical solvency used in the execution of the first leaning skyscraper in the world.



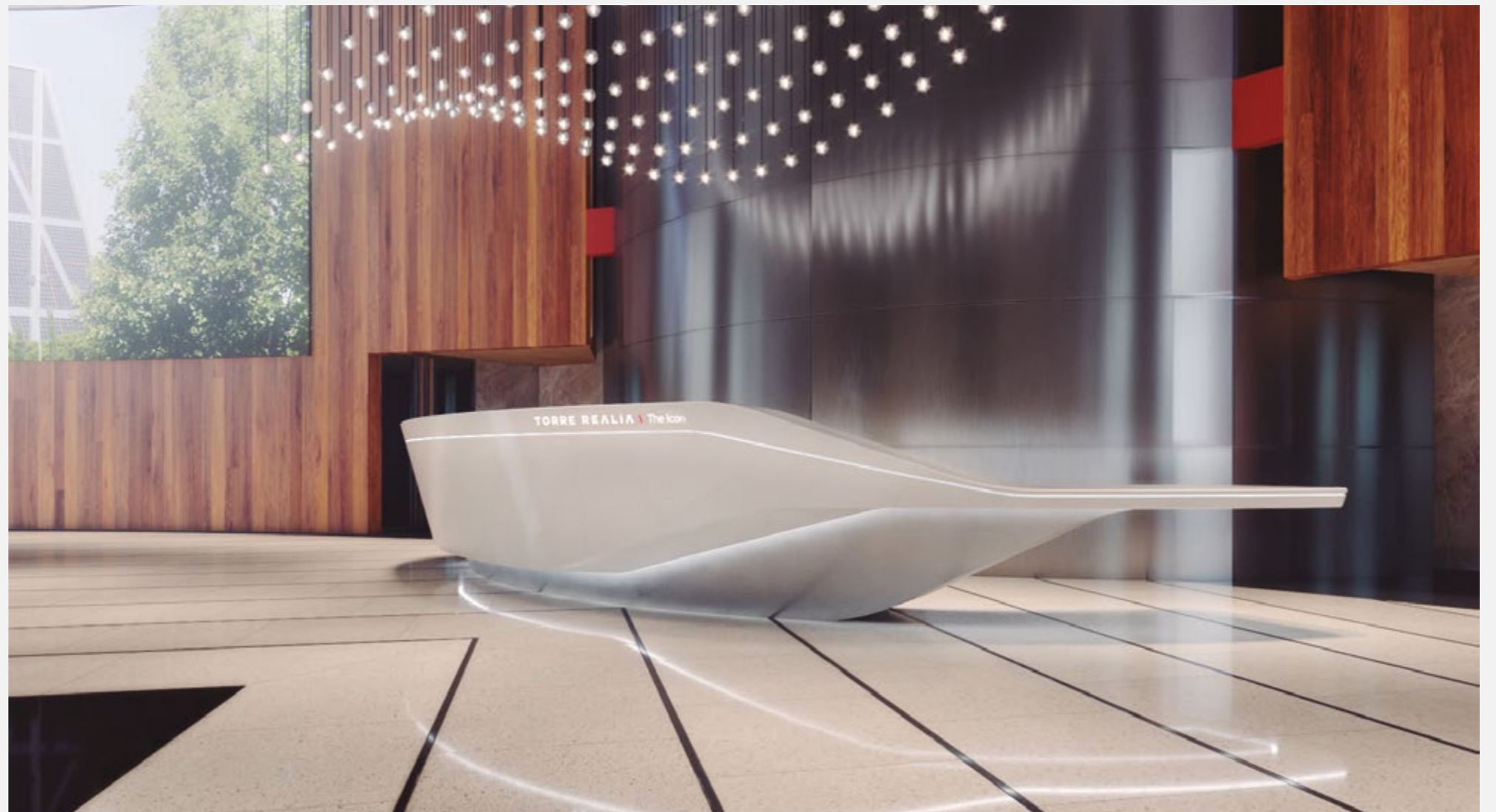
Excepcional Lobby

El excepcional lobby de Torre Realia conforma un espacio extraordinario y de gran amplitud, marcado por la huella de Philip Johnson. Cuenta con dos accesos principales en triple altura, por el Paseo de la Castellana 216. Acabado en mármoles y granitos, acoge la recepción de la Torre, con uno de los sistemas de control de accesos más vanguardistas del mercado. Ocho ascensores de alta velocidad, con acabados nobles en acero inoxidable, mármol y madera de palosanto, facilitan el acceso a todas las plantas con gran rapidez, gracias a su sistema de preasignación de llamada, integrado con el control de accesos del edificio, y a su distribución en dos baterías distintas. La primera da servicio a las trece primeras plantas y la segunda conecta directamente la planta baja con las once últimas plantas. Además, Torre Realia cuenta con dos montacargas (uno por cada batería) con acceso directo a todas las plantas del edificio, que facilitan tanto los trabajos de implantación de nuevas empresas como la circulación de mercancías y operarios de mantenimiento del edificio, evitando interferencias con la circulación de usuarios.



Excepcional Lobby

The exceptional lobby in Realia Tower represents an extraordinary, spacious area that bears the mark of Philip Johnson. It has two main entrances that are three stories high at Paseo de la Castellana 216. Finished in marble and granite, the lobby houses the tower's reception area, which boasts one of the most cutting-edge access control systems on the market. Eight high-speed lifts, elegantly finished in stainless steel, marble and rosewood, provide fast access to every floor thanks to a call preassignment system that is integrated with the building's access control system and their division into two different banks. One provides service to the first thirteen floors and the other connects directly with the top eleven floors. Additionally, Realia Tower has two service lifts (one for each bank) with direct access to every floor in the building. These make it easier for new companies to move into the building and facilitate the movement of goods and building maintenance operators, avoiding interference with user traffic.





Flexibilidad y Versatilidad

En Torre Realia, la configuración del espacio y la ausencia de pilares en planta, con disposición central del núcleo de comunicaciones verticales, ofrecen un enorme abanico de posibilidades de distribución interior, optimizando el aprovechamiento de la superficie e incrementando la productividad de sus ocupantes.

Además, los espacios abiertos que caracterizan a las oficinas flexibles, favorecen el rendimiento de la climatización y de la iluminación, contribuyendo a la reducción del impacto ambiental.

Flexibility and Versatility

In Realia Tower, the spatial layout and absence of columns in the floor plan area, with the central location of the vertical communications core, offer a tremendous variety of interior distribution possibilities, optimising space use and increasing the productivity of its occupants.

Additionally, the open spaces that characterise flexible offices favour air conditioning and lighting efficiency, thus contributing to the reduction of environmental impact.

Flexibilidad
Flexibility



Espacio para el Talento

Uno de los objetivos de cualquier empresa es generar entornos de productividad y eficiencia. En esta línea, las nuevas tendencias de diseño de oficinas flexibles pretenden proporcionar espacios luminosos y dinámicos donde aflore el talento.

Space for talent

One of every company's ideals is for its employees to achieve their highest level of productivity at their jobs. New trends in flexible office design are intended to provide luminous, dynamic spaces where talent flourishes.



Real views to the south of Madrid from 25th level








Servicios Services


Torre Realia proporciona una amplia gama de servicios a sus ocupantes, pensados no sólo para el óptimo funcionamiento de las empresas, sino también para el bienestar de las personas y el respeto al medioambiente:


Realia Tower provides a broad range of services to its occupants, designed not only for optimum company operation but also for people's wellbeing and respect for the environment:

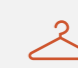
 **Control de Acceso 24H**
24h Access Control


 **Carga Vehículos Eléctricos**
Electrical Car Charging Points


 **Mensajería Interna**
Internal mail service

 **Sala Fitness**
Fitness Space

 **Muelle Carga y Descarga**
Loading docks

 **Vestuarios con Duchas**
Changing rooms with lockers

 **Gestión de Residuos**
Residual Management Services

 **Car park Interior Bicicletas**
Underground Bikes car park

Especificaciones Specifications

Climatización

El sistema de climatización de Torre Realia, a semejanza del de los grandes rascacielos norteamericanos, es "todo aire" con funcionamiento free-cooling por cada media planta.

Este sistema garantiza una renovación de hasta el 100% del aire, lo que redundará en una inmejorable calidad del mismo y en un elevado ahorro energético.

Iluminación

La fachada de muro cortina de Torre Realia, la elevada altura libre de suelo a techo, la situación central de su núcleo de comunicaciones y la ausencia de pilares en planta, proporcionan un excelente aprovechamiento de la luz natural.

Instalación Eléctrica

La dotación eléctrica de Torre Realia responde a las demandas de potencia más exigentes de sus inquilinos, y la disponibilidad de suelo técnico en todas las plantas facilita una implantación flexible de las oficinas.

Además, el edificio dispone de acometida de emergencia mediante grupo electrógeno (GE), garantizando su funcionamiento en caso de interrupción prolongada del suministro.

Telecomunicaciones

Torre Realia está dotada con una completa red vertical de telecomunicaciones (fibra óptica, coaxiales y pares de cobre), facilitando la contratación inmediata de cualquier servicio de esta naturaleza con cualquier operador del mercado, pues todos ellos disponen de conexión a sus redes de fibra óptica desde el edificio.

Por otra parte, Torre Realia cuenta con una excelente cobertura de telefonía móvil, garantizada mediante una infraestructura de repetidores compartida por todos los operadores.

Ascensores

Ocho ascensores de alta velocidad, con acabados nobles en acero inoxidable, mármol y madera de palosanto, facilitan el acceso a todas las plantas con gran rapidez, gracias a su sistema de preasignación de llamada, integrado con el control de accesos del edificio, y a su distribución en dos baterías distintas.

Adicionalmente, Torre Realia cuenta con dos montacargas (uno por cada batería) con acceso directo a todas las plantas del edificio.

Control y Seguridad

Torre Realia dispone de un servicio de vigilancia de 24h, gestionado por personal especializado que opera el circuito cerrado de televisión, los detectores volumétricos y los contactos magnéticos en perímetro.

Adicionalmente el edificio cuenta con sistema de detección, sistema de extinción por rociadores y vías de evacuación "especialmente protegidas" (EI 180).

Este conjunto de seguridad activa y protección pasiva se administra gracias a un building management system (BMS) en un puesto permanente de control, desde donde también se gestionan el resto de instalaciones del edificio, procesando más de 40.000 registros

Aparcamiento

Las tres plantas bajo rasante de Torre Realia acogen un aparcamiento con una dotación de 351 plazas que incluyen Ecoplazas para carga de vehículos eléctricos, y car park interior para bicicletas con vigilancia 24h.

El car park se configura con dos accesos independientes de entrada y dos de salida para favorecer el flujo de vehículos, destacando la posibilidad de acceso directo desde el túnel del Paseo de la Castellana.

Air Conditioning

Realia Tower's air conditioning system, similar to those of large North American skyscrapers, is "all air", with free-cooling function for each half floor.

This system ensures renewal of up to 100% of the air, which results in superior air quality and high energy savings.

Lighting

Realia Tower's curtain wall façade, the high floor to ceiling headroom, the central location of its communications core and the absence of columns in the floor plan area make the most of natural light.

Electrical Installation

The lighting in Realia Tower meets the most demanding power requirements of its tenants, and the availability of raised access floor on every floor facilitates flexible office installation.

Moreover, the building has an emergency power supply from a backup generator, ensuring its function in the event there is a prolonged power outage.

Telecommunications

Realia Tower is equipped with a complete vertical telecommunications network (optic fibre, coaxial cables and copper pairs), facilitating the immediate contracting of any service of this kind with any operator in the market, as all of them have a connection to their fibre optic network from the building.

In addition, Realia Tower has excellent mobile telephone coverage, guaranteed by a repeater infrastructure shared by all operators.

Elevators

Eight high-speed lifts, elegantly finished in stainless steel, marble and rosewood, provide fast access to every floor thanks to a call preassignment system that is integrated with the building's access control system and their division into two different banks.

Additionally, Realia Tower has two service lifts (one for each bank) with direct access to every floor in the building.

Control and Security

Realia Tower has a 24h security system, managed by specialised personnel who operate the closed-circuit television, the volumetric sensors and the magnetic perimeter contacts.

Moreover, the building has a sensor system, a fire-extinction sprinkler system and especially protected (EI 180) evacuation routes.

This system of active security and passive protection is administered thanks to a building management system (BMS) at a permanent control post. This is also where the rest of the building's facilities are managed, with 40,000 different inputs being processed.

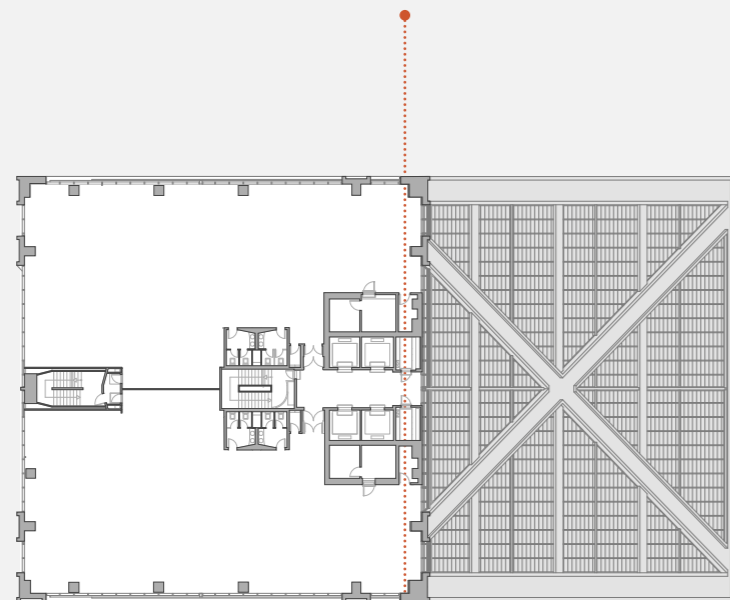
Car Park

There are three underground floors at Realia Tower which house a car park with 351 parking spaces that include Ecospaces for charging electric vehicles, as well as indoor parking for bicycles that has 24h security.

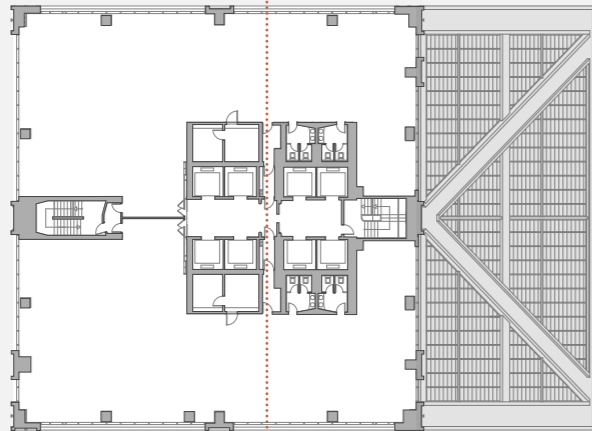
The car park has two independent entries and two exits, to favour vehicle flow, and there is direct access from the Paseo de la Castellana tunnel.

El acceso a las plantas se realiza mediante ocho ascensores, aunque debido a la inclinación del edificio, cuatro de ellos sólo llegan hasta la planta 13. Esta característica, la inclinación, hace que cada una de las plantas sea distinta a las demás, ya que los límites del espacio se van "desplazando" respecto al núcleo central de ascensores.

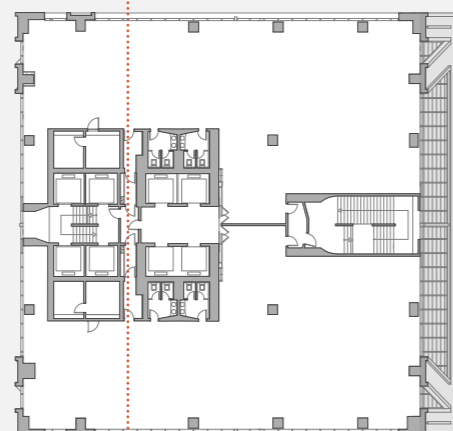
There are eight lifts providing access to the floors, although due to the building's inclination four of them only go up to the 13th floor. This feature, the inclination, means that each of the floors is unique, as the spatial limits "shift" with regard to the central lift hub.



Planta 24
Level 24



Planta 13
Level 13



Planta 01
Level 01

SBA TOTAL: 28.424 M²

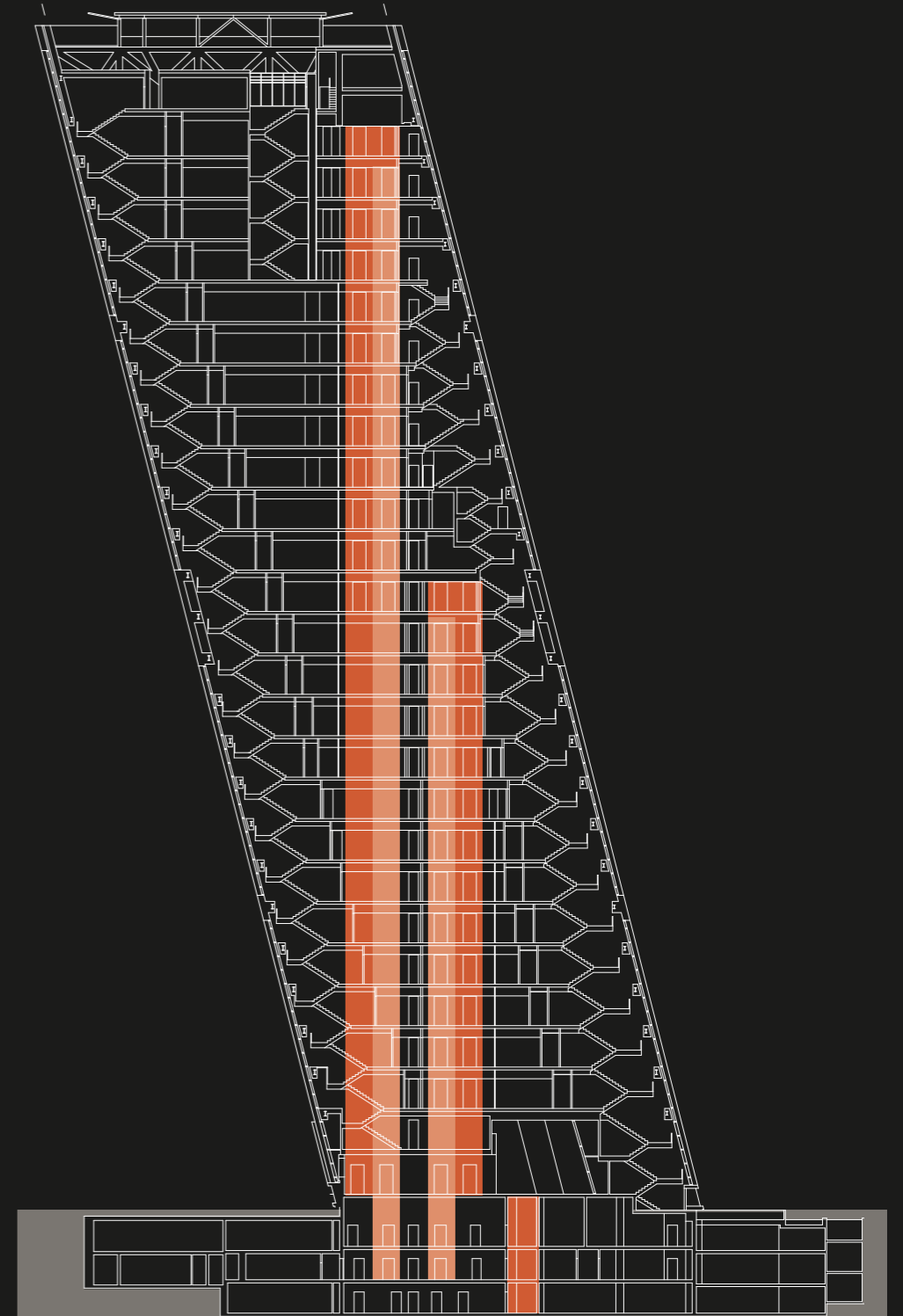
Ascensor
Elevator

Montacargas
Freight Elevator

Construcción
Altura
Plantas de Oficinas
Superficie
Plazas de Car park

1996
114m
24
28.424 sqm
351

Level	GLA (M ²)
MEP Floor	
24	1.179,60
23	1.187,70
22	1.187,70
21	1.173,30
20	1.184,80
19	1.183,30
18	1.183,10
17	1.182,70
16	1.130,00
15	1.138,40
14	1.150,50
13	1.151,50
12	1.148,90
11	1.152,30
10	1.149,00
09	1.148,30
08	1.148,30
07	1.143,90
06	1.144,20
05	1.136,80
04	1.135,80
03	1.135,40
02	1.132,40
01	1.134,80
Mezzanine	306,44
Ground Floor	375,22



Nucleo Flexible
Flexible Core

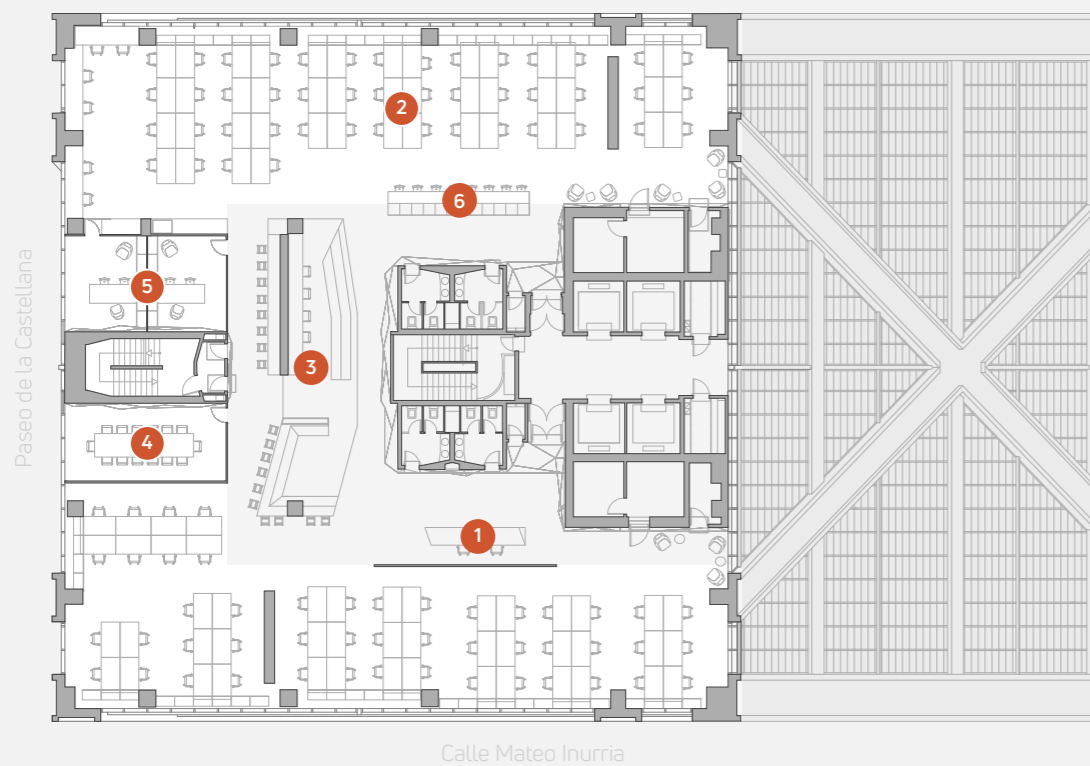
Las oficinas y sus instalaciones (bloques de aseos, cuadros eléctricos, climatizadores, etc.) están pensadas para su utilización en planta completa o por semiplantas.

Superficie de Oficinas
Office Surfaces

The offices and their installations (blocks of sanitary facilities, electrical panels, air conditioners, etc.) are designed to be used by the full floor or by half floor.

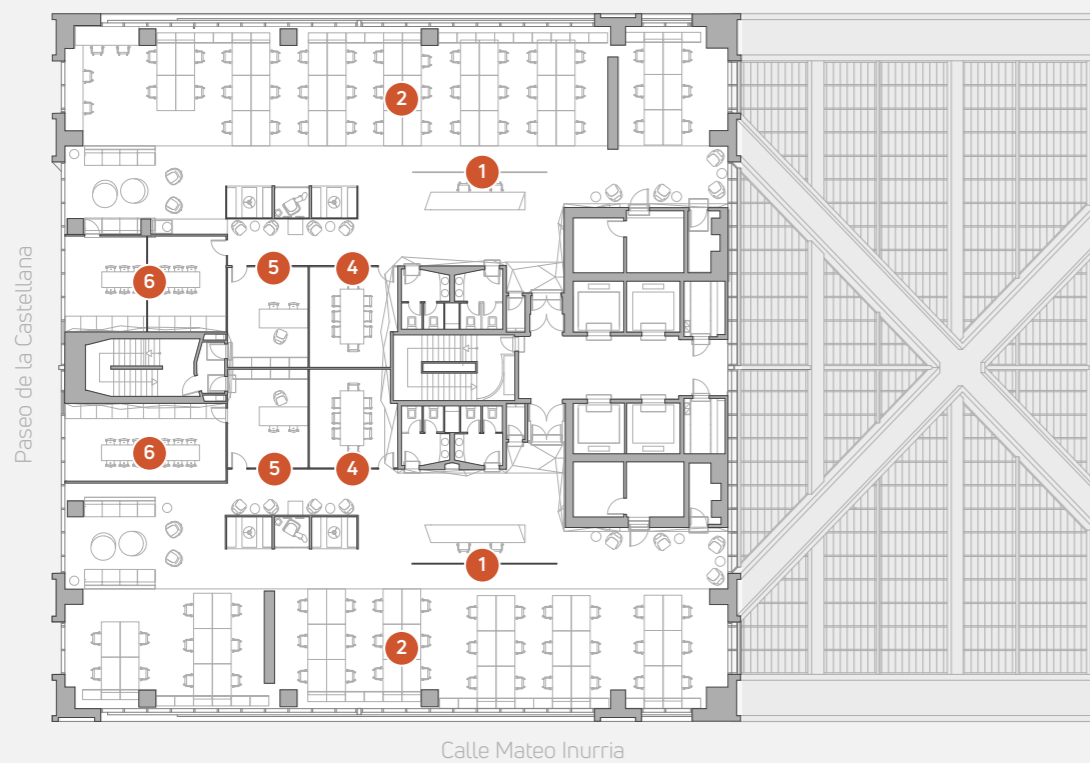
Ejemplo Implantación Máxima Ocupación
Maximum Occupancy Example

1 Persona x 8 m²
1 Person x 8 sqm



Ejemplo Implantación Dos Inquilinos
Two Tenants Example

Ocupación Standard
Standard Occupancy



- | | |
|---|--|
| 1 Recepción
Reception | 2 Espacio de Trabajo
Workspace |
| 3 Ágora
Agora | 4 Sala de Reuniones
Meeting Room |
| 5 Despacho Ejecutivo
Executive Office | 6 Club
Club |





Diseñada para respetar el entorno

La conservación y protección del medio ambiente se ha convertido en uno de los temas que más preocupan a la sociedad hoy en día. Tanto el diseño de Torre Realía, adelantado a su tiempo, como las actuaciones de renovación y las medidas de gestión adoptadas en el edificio, contribuyen al respeto de su entorno.

Designed to respect the environment

Environmental conservation and protection has become one of the topics that most concerns society today. Realía Tower's design, which was ahead of its time, together with the renovation actions and management measures adopted in the building, contribute to conservation of the environment.



Eficiencia Energética

El diseño de la envolvente del edificio, los sistemas de climatización altamente eficientes, y la iluminación led, permiten reducciones en el consumo de energía del 40% respecto a un edificio convencional de uso similar.

Energy Efficiency

Realía Tower has processed cataloguing with the BREEAM sustainability certificate. The design of the building's curtain wall, its highly efficient air-conditioning systems and control operation, as well as the LED lighting, make it possible to reduce energy consumption by 40% with regard to a conventional building of similar use.



Gestión de Residuos

El respeto al medio ambiente es uno de nuestros compromisos, por eso disponemos de un sistema de gestión de residuos que permite altos niveles de reutilización, reciclaje y destrucción responsable de los mismos.

Waste Management

Respect for the environment is one of our commitments, which is why we have a management system that separates waste, thus enabling high levels of re-use, recycling and responsible waste elimination.



Eficiencia en Gestión y Uso de Agua

Algunas de las tecnologías empleadas en Torre Realía, como la incorporación de aireadores en griferías y regulación de fluxores en sanitarios, la instalación de riego por goteo y el sistema de tratamiento de las torres de refrigeración, consiguen importantes ahorros en el consumo del agua.

Water Management and Use Efficiency

Some of the technologies in use in Realía Tower, such as the addition of faucet aerators and flush valves for toilets, the installation of drip irrigation and the cooling tower treatment system, obtain significant savings in water consumption.



Transporte Sostenible

La excelente oferta de transporte público, la posibilidad de recarga de coches eléctricos y el aparcamiento interior vigilado para bicicletas, crean una red de transportes sostenibles que garantizan la accesibilidad y la disminución del impacto ambiental.

Sustainable Transportation

The excellent availability of public transportation, the possibility of using and recharging electric cars and the indoor monitored bicycle park create a sustainable transportation network that ensures accessibility and the reduction of environmental impact.



Salud y Bienestar

Torre Realía dispone de Certificado de Calidad del Aire con una puntuación sobresaliente (9,3/10) y de Certificado de Edificio Seguro y Saludable, con una calificación de excelente (91/100), que acredita las buenas prácticas en la explotación del edificio, referidas a la salud, seguridad y bienestar de las personas.

Health and Wellbeing

We ensure that air quality and temperature, light and noise levels, are permanently monitored and adapted to ensure compliance with the highest quality standards. As a result of this work, Realía Tower has an Air Quality Certificate with top marks (9.3 out of 10) and a Safe and Healthy Building Certificate with an excellent rating (91 out of 100). These certifications accredit the good practices in the building's operation with regard to people's health, safety and wellbeing.



Solidez y Estabilidad

El Grupo REALIA con más de 30 años de experiencia, tiene como objeto social promover, gestionar y explotar toda clase de bienes inmuebles. Entre sus áreas de actividad destacan "Patrimonio", consistente en el desarrollo y explotación en arrendamiento de Oficinas y Centros Comerciales, y "Promoción" dedicada al desarrollo y venta de viviendas, así como a la gestión urbanística de suelo.

Los accionistas mayoritarios de REALIA, compañía cotizada en bolsa, son FCC e Inversora Carso, dos grupos de gran solvencia y prestigio, que nos garantizan afrontar con solidez y estabilidad los retos actuales del mercado.

Desde REALIA, gestionamos actualmente más de 400.000 m2 en alquiler, localizados en enclaves estratégicos de los distritos de negocio de las principales ciudades españolas. Pero más allá de lo cuantitativo, nos sentimos orgullosos de la calidad de nuestros arrendatarios y colaboradores, y de las relaciones duraderas en el tiempo que mantenemos con la mayoría de ellos, verdadera recompensa de nuestro quehacer diario.

Strength and Stability

The purpose of the Grupo REALIA, which has more than 30 years' experience, is the promotion, management and operation of all kinds of real estate. Outstanding among its areas of activity are "Property", consisting of the development and operation through leasing of offices and shopping centres; and "Promotion", dedicated to the development and sale of housing, as well as urban land use management.

The majority shareholders of REALIA, a publicly traded company, are FCC and Inversora Carso, two very solvent and prestigious groups, which ensure we have the strength and stability to handle the market's current challenges.

At REALIA, we currently manage more than 400,000 m2 in leasing, located in strategic business district enclaves in Spain's most important cities. But beyond quantity, we are proud of the quality of our lease-holders and team members, and of the long-term relationships we maintain with most of them, which is the true reward of our daily work.

Paseo de la Castellana 216
28046 Madrid
Spain

