

EDIFICIO

EISENHOWER



C/ López Santos Nº 2
Las Rozas De Madrid.
Teléfono. 91.640.77.20

0.- INDICE

- 1.- Ubicación
- 2.- Superficies
- 3.- Instalaciones y Acabados
- 4.- Planos
 - 4.1.- Planta Baja General
 - 4.2.- Planta Baja
 - 4.3.- Planta Primera
 - 4.4.- Planta Tipo
 - 4.5.- Planta Sexta
 - 4.6.- Planta Séptima-Casetón
 - 4.7.- Sótano 1
 - 4.8.- Sótano 2

1.-

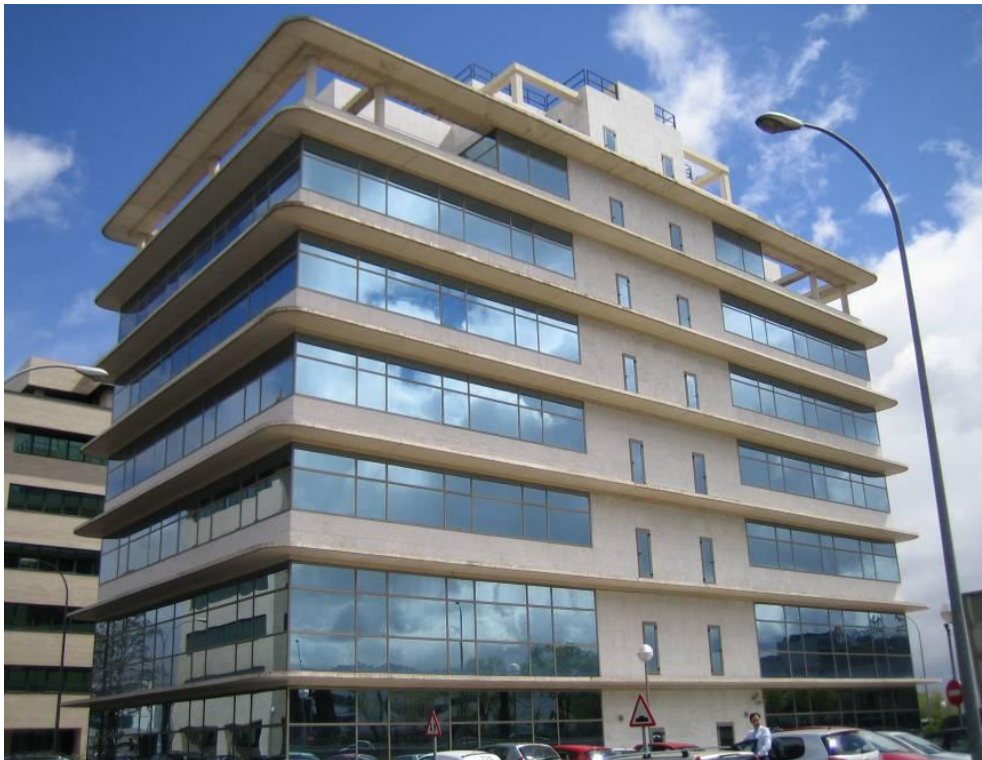
UBICACIÓN

El edificio está situado en el número 20 de la Avenida Sur del Aeropuerto de Barajas (antiguo número 21 de la C/ Cañada Real de Merinas).

Forma parte del Centro de Negocios *Eisenhower* de Madrid, que está compuesto por siete parcelas con siete edificios de oficinas de similares características correspondiendo a nuestro edificio la parcela número 6 que tiene una superficie de 2.436 m².

El Centro de Negocios Eisenhower está situado al pie de la carretera A2 Madrid- Barcelona y dentro del mismo nuestro edificio tiene una situación privilegiada con dos fachadas situadas sobre la misma carretera A2.

El edificio tiene un diseño muy llamativo y en su día fue proyectado por el prestigioso Estudio de Arquitectura de Ortiz y León



El inmueble cuenta con unas oficinas prácticamente diáfanas completamente exteriores y con mucha luminosidad lo que permite una implantación muy eficiente.

Las instalaciones y la climatización pueden funcionar de manera completamente independiente por medias plantas de oficina.

El sistema opera a través de un anillo energético que permite el funcionamiento independiente de cada máquina en frío o en calor aprovechando la energía y dotando al edificio de una excelente calificación energética tipo C



Planta tipo de oficinas

Las comunicaciones por carretera son excelentes teniendo acceso directo a la autovía A2 junto al nudo de la M-40 y muy cercano a los accesos de la M-45 y R-2

En cuanto a transporte público, existe una parada de autobuses en la entrada del Centro de Negocios en el que dan servicio las líneas 221, 222, 223, 224, 226, 227, 229, 281, 282, 283, 284, 224A y N202

En las proximidades existe metro con parada en la Alameda de Osuna Línea 5

PLANO DE SITUACIÓN



PLANO DE UBICACIÓN



2.-

SUPERFICIES

El edificio consta de una superficie total de 5.495 m² construidos ubicados en una parcela de 2.436 m²

Sobre rasante se distribuye en Planta Baja + VI y bajo rasante en dos plantas de sótano.

OFICINAS

UBICACIÓN	SUPERFICIE
P. BAJA IZQUIERDA	278,44
P.BAJA DERECHA	278,44
P. PRIMERA IZQUIERDA	162,60
P.PRIMERA DERECHA	162,60
P. SEGUNDA IZQUIERDA	342,61
P. SEGUNDA DERECHA	342,61
P. TERCERA IZQUIERDA	342,61
P. TERCERA DERECHA	342,61
P. CUARTA IZQUIERDA	342,61
P. CUARTA DERECHA	342,61
P. QUINTA IZQUIERDA	342,61
P. QUINTA DERECHA	342,61
P.SEXTA IZQUIERDA	277,73
P. SEXTA DERECHA	277,73

Total 4178,42 m²

PLAZAS DE GARAJE

UBICACIÓN	Nº DE PLAZAS
Sótano 1	18
Sótano 2	22
Superficie	7
Exterior	25

Total 72 plazas

3.- INSTALACIONES Y ACABADOS

FACHADA:

- ❑ Carpintería de aluminio con rotura de puente térmico
- ❑ Vidrio Climalit 6-12-10, el exterior de color verde con protección solar.
- ❑ Aplacado exterior de mármol blanco importación.
- ❑ Voladizos de hormigón visto. Cable de seguridad para limpieza y mantenimiento, sin necesidad de góndola



Vista de planta baja con doble altura

VESTIBULOS, PRINCIPAL Y DE PLANTAS:

- ❑ Suelos en granito
- ❑ Paredes en mármol blanco. En vestíbulos de montacargas zócalo de 40 cm y *texturglas*
- ❑ Huecos de paso a oficinas en vidrio *Securit*
- ❑ Accesos vestíbulos montacargas con puertas RF, chapadas en cerezo natural

OFICINAS:

- ❑ Suelo técnico 15 cm, encapsulado en acero galvanizado.
- ❑ Plantas prácticamente diáfanos con una excelente aprovechabilidad
- ❑ Falso techo registrable.
- ❑ Luminarias empotradas.
- ❑ Altura libre 2,70 m.



Planta tipo

ASEOS:

- ❑ Núcleos dobles por planta
- ❑ Suelo de granito
- ❑ Encimeras de mármol
- ❑ Aparatos y griferías marca Roca.
- ❑ Local para uso de empresa de limpiezas por planta.

ELEVADORES:

- ❑ 2 elevadores *Otis 2000* de 800 Kg (10 personas). Velocidad 1,60 m/s
- ❑ 1 montacargas *Otis 2000* de 1.000 Kg (13 personas). Velocidad 1,00 m/s con parada en todas las plantas y cubierta



Hall de entrada

CLIMATIZACIÓN:

- ❑ Edificio dotado de anillo energético.
- ❑ Por bombas de calor centrales y perimetrales, sectorizado por semiplantas
- ❑ Posibilidad de funcionamiento simultáneo de frío y calor en diferentes partes del edificio
- ❑ Todas las unidades disponen de regulación independiente.
- ❑ Gestión de instalaciones por ordenador, centralizado en conserjería-recepción



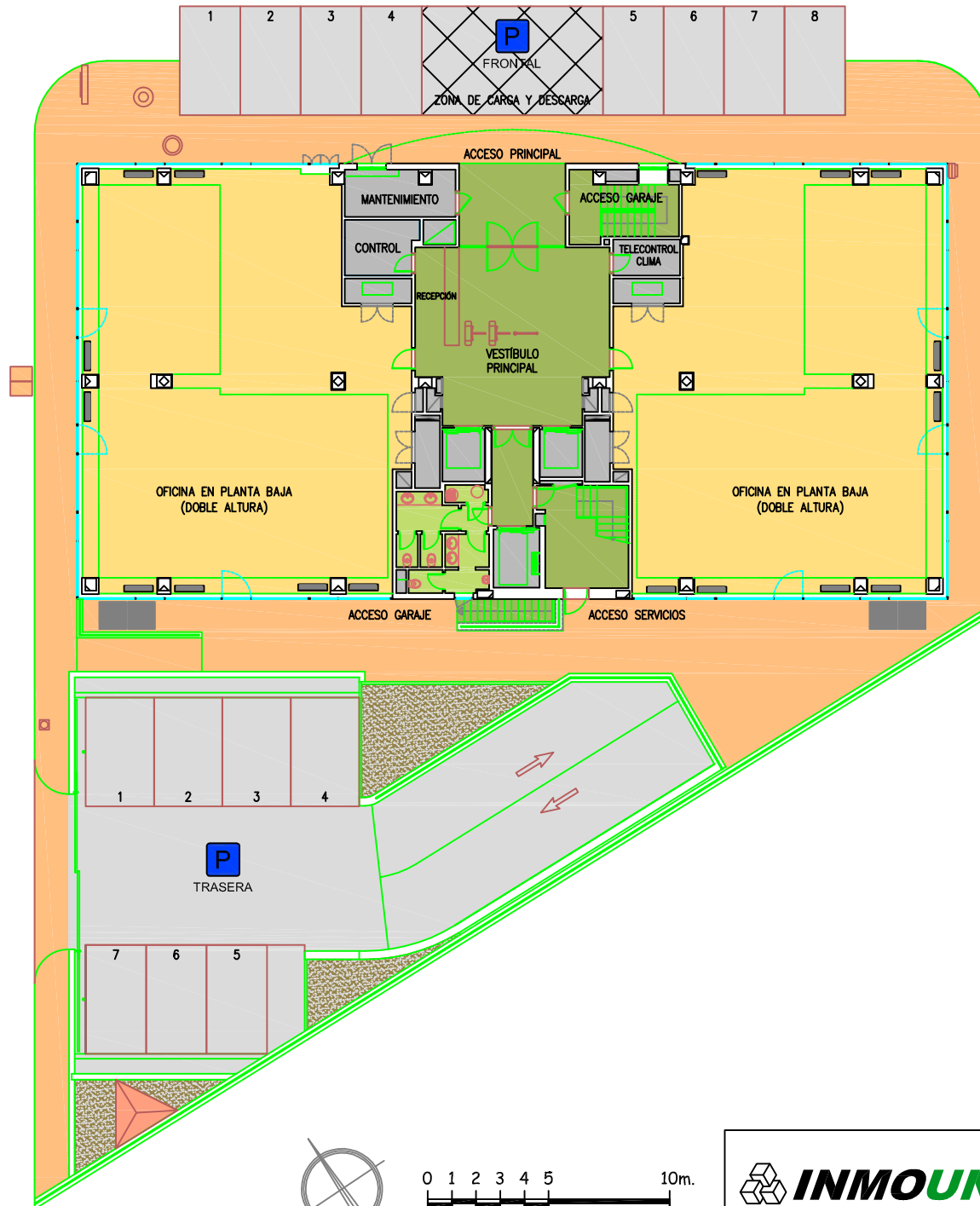
Planta Sótano

VARIOS:

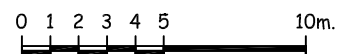
- ❑ 2 patinillos verticales para instalaciones
- ❑ Posibilidad de controlar consumos por semiplantas
- ❑ Sistema de megafonía para avisos del inmueble
- ❑ Circuito de CCTV de reciente instalación
- ❑ Sistema de control de accesos al inmueble
- ❑ Barreras de infrarrojos
- ❑ Grupo electrógeno para ciertos servicios del inmueble



CENTRO DE NEGOCIOS EISENHOWER 20



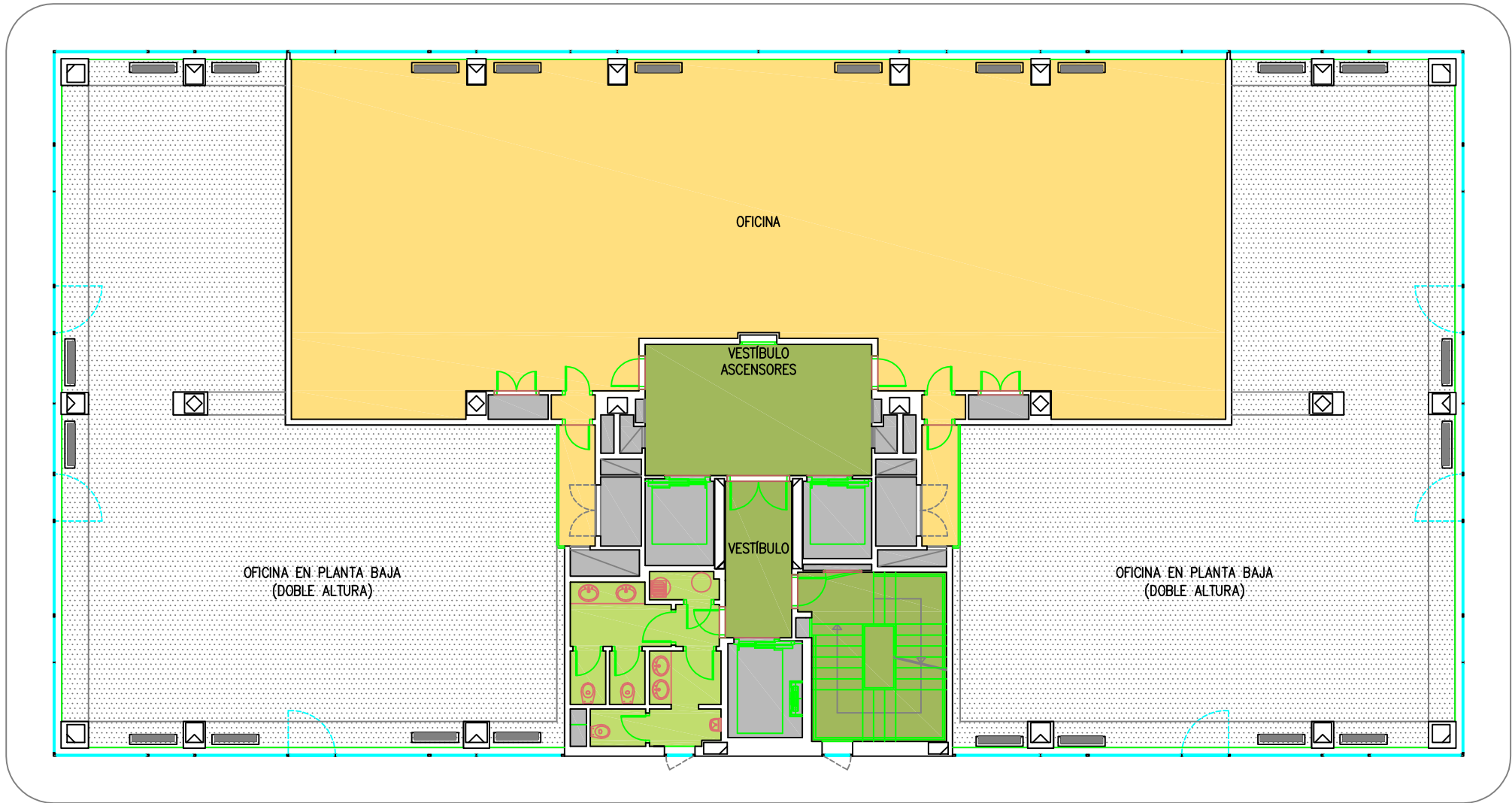
- OFICINAS ALQUILER
- ACCESOS
- ASEOS
- INSTALACIONES
- ACERA PERIMETRAL



INMOUNO, S.L.

EDIFICIO EISENHOWER
 CENTRO DE NEGOCIOS EISENHOWER
 AVENIDA SUR DEL AEROPUERTO DE BARAJAS (MADRID)

PLANTA BAJA



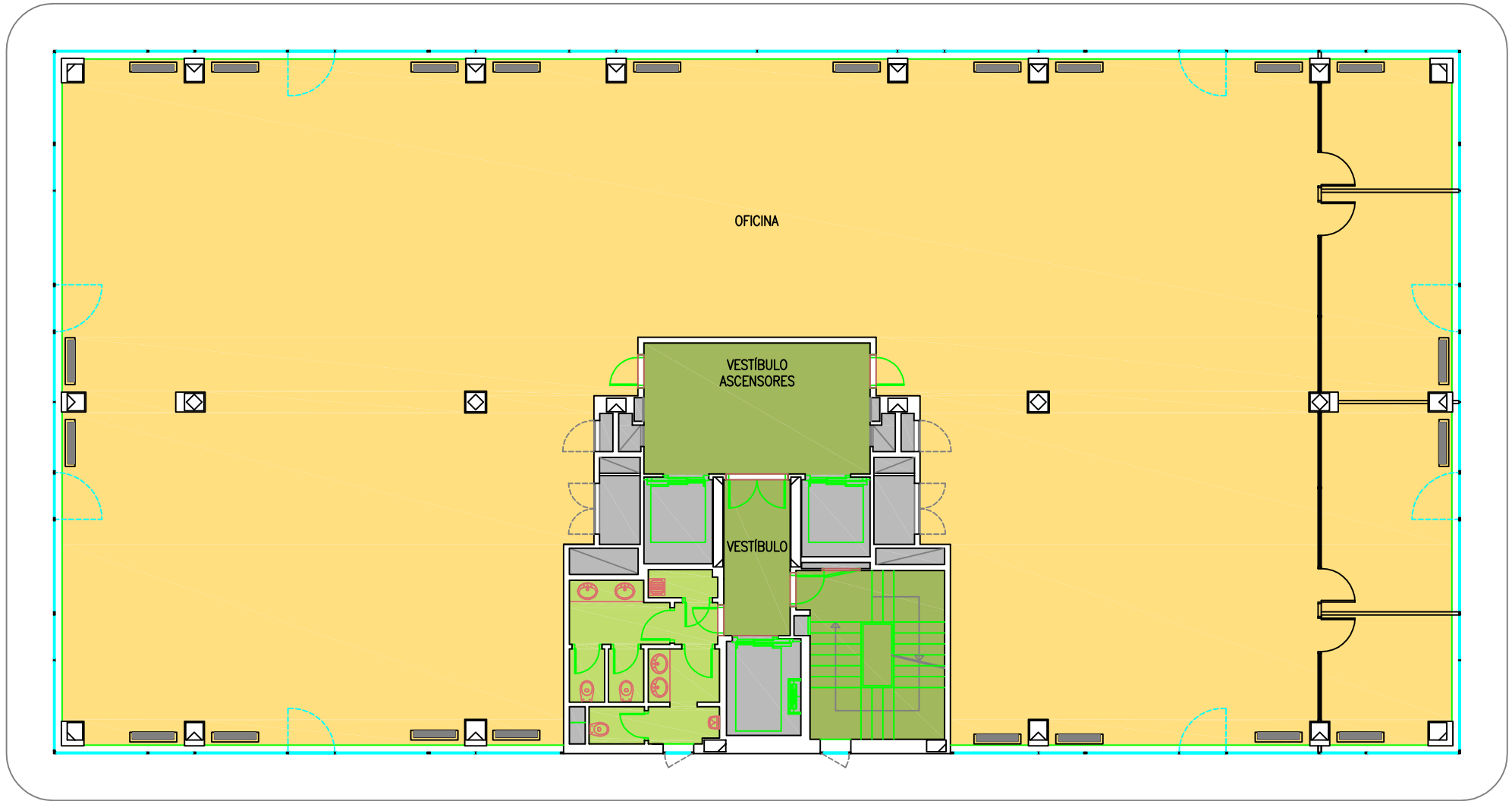
0 1 2 3 4 5 m.

ESCALA - 1/150

 **INMOUNO, S.L.**

EDIFICIO EISENHOWER
 CENTRO DE NEGOCIOS EISENHOWER
 AVENIDA SUR DEL AEROPUERTO DE BARAJAS (MADRID)

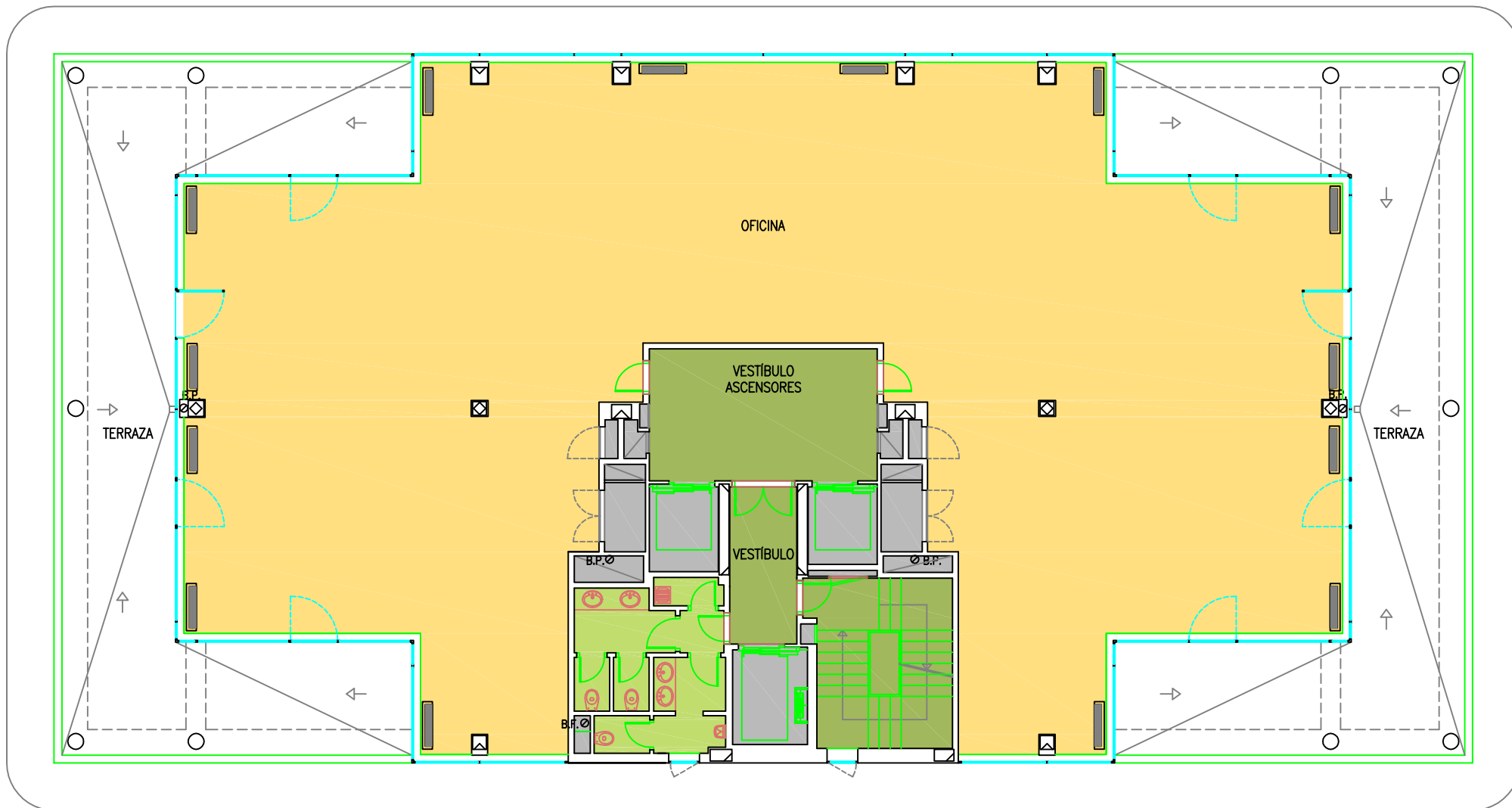
PLANTA PRIMERA



0 1 2 3 4 5 m.
 ESCALA - 1/150

 **INMOUNO, S.L.**

EDIFICIO EISENHOWER
 CENTRO DE NEGOCIOS EISENHOWER
 AVENIDA SUR DEL AEROPUERTO DE BARAJAS (MADRID)
 PLANTA TIPO (DE SEGUNDA A QUINTA)

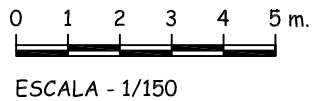
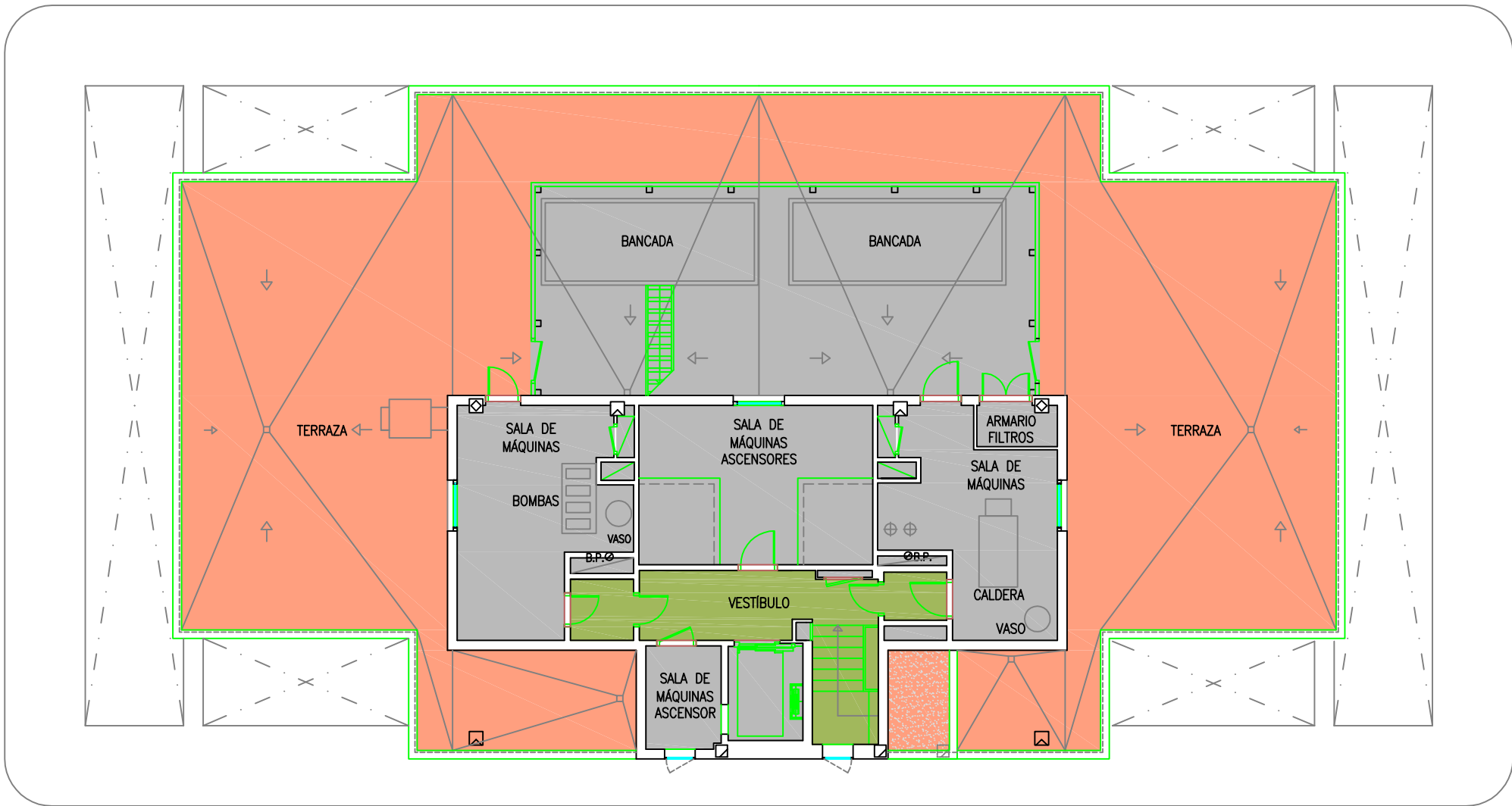


0 1 2 3 4 5 m.
 ESCALA - 1/150

 **INMOUNO, S.L.**

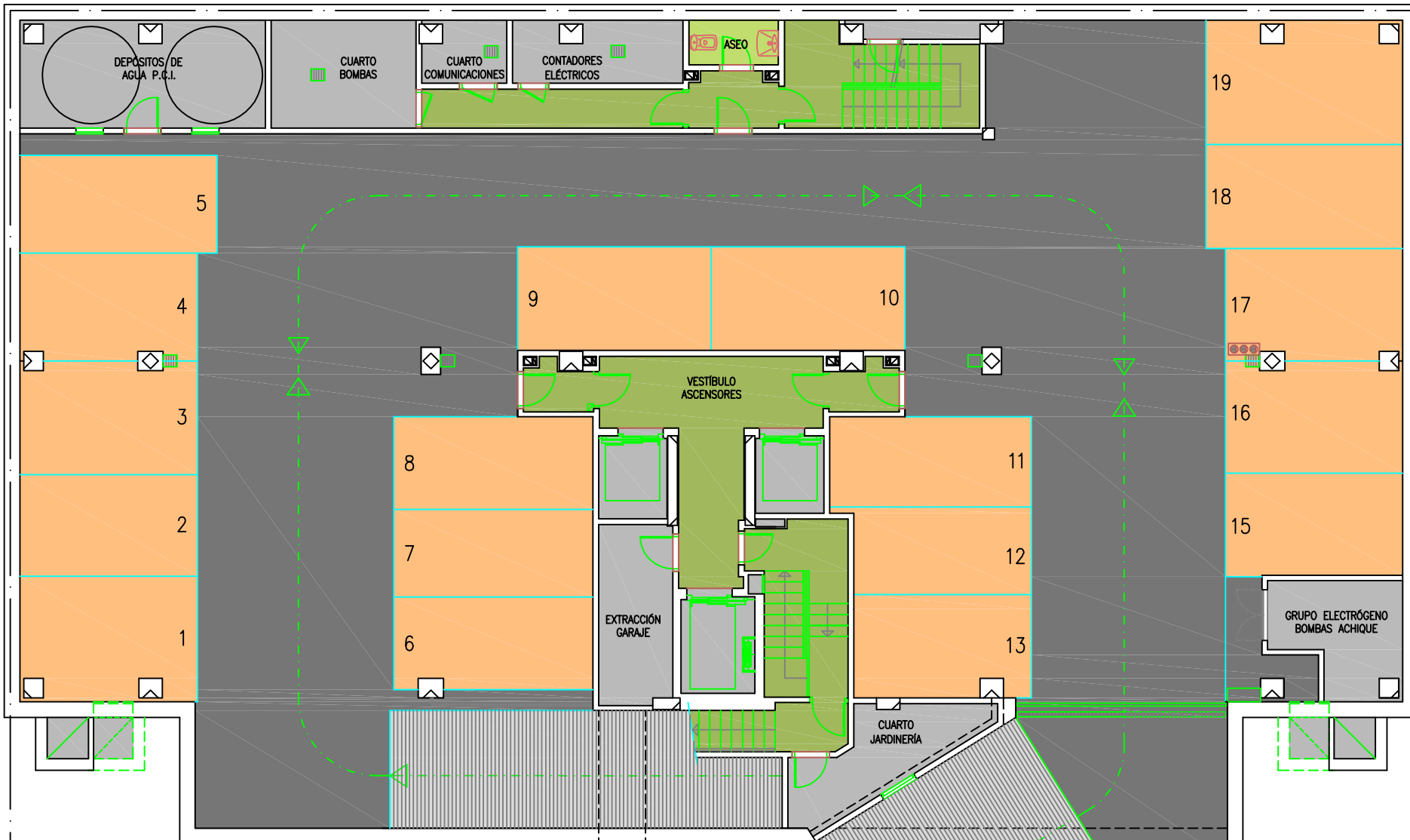
EDIFICIO EISENHOWER
 CENTRO DE NEGOCIOS EISENHOWER
 AVENIDA SUR DEL AEROPUERTO DE BARAJAS (MADRID)

PLANTA SEXTA



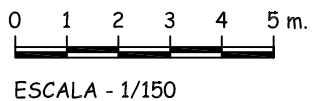
INMOUNO, S.L.

EDIFICIO EISENHOWER
 CENTRO DE NEGOCIOS EISENHOWER
 AVENIDA SUR DEL AEROPUERTO DE BARAJAS (MADRID)
 PLANTA SÉPTIMA- CASETÓN



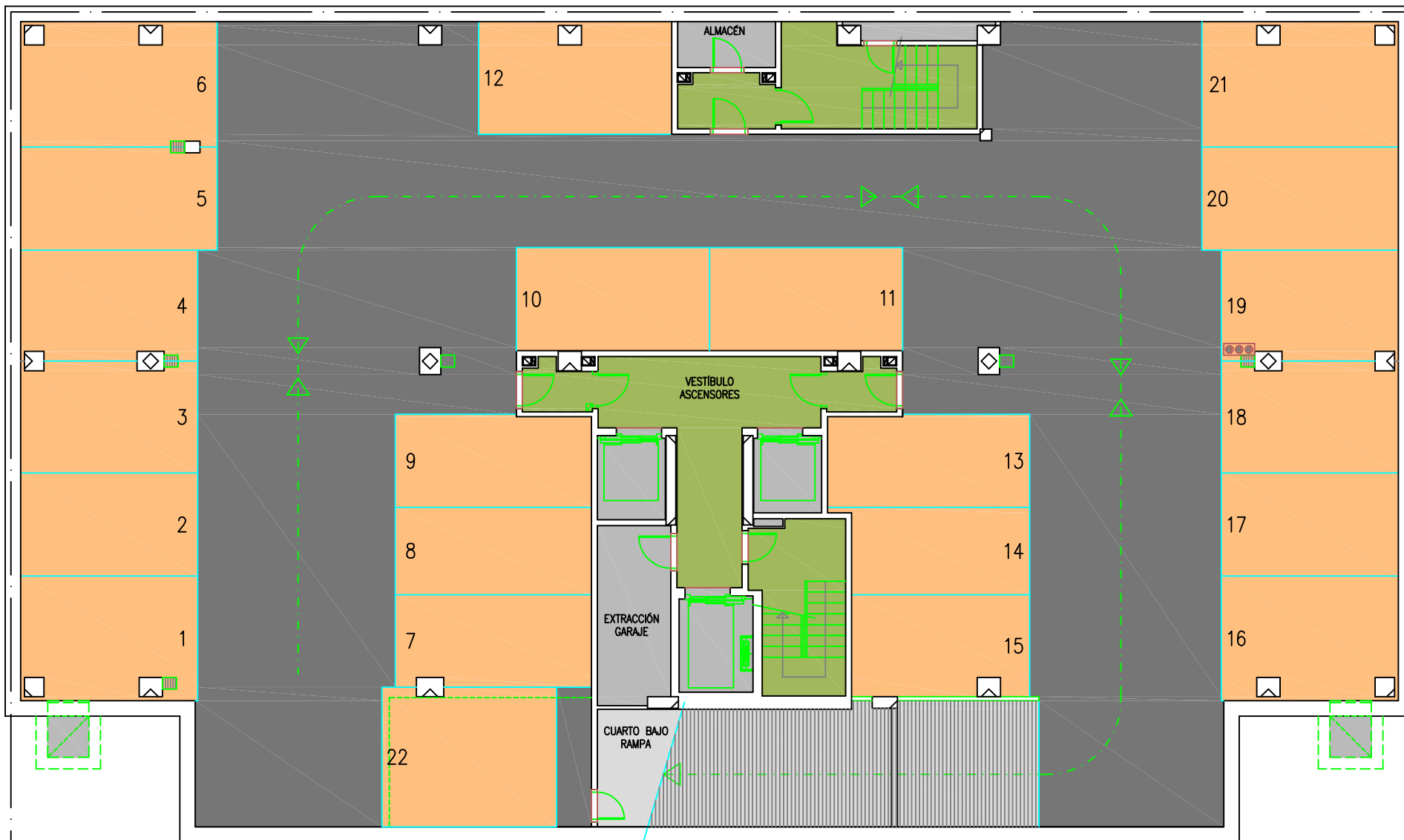
LIMITE DEL SOLAR

- PLAZAS APARCAMIENTO
- ACCESOS
- ASEOS
- INSTALACIONES

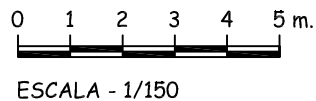


EDIFICIO EISENHOWER
 CENTRO DE NEGOCIOS EISENHOWER
 AVENIDA SUR DEL AEROPUERTO DE BARAJAS (MADRID)

PLANTA SÓTANO 1



- PLAZAS APARCAMIENTO
- ACCESOS
- ASEOS
- INSTALACIONES



INMOUNO, S.L.

EDIFICIO EISENHOWER
 CENTRO DE NEGOCIOS EISENHOWER
 AVENIDA SUR DEL AEROPUERTO DE BARAJAS (MADRID)

PLANTA SÓTANO 2