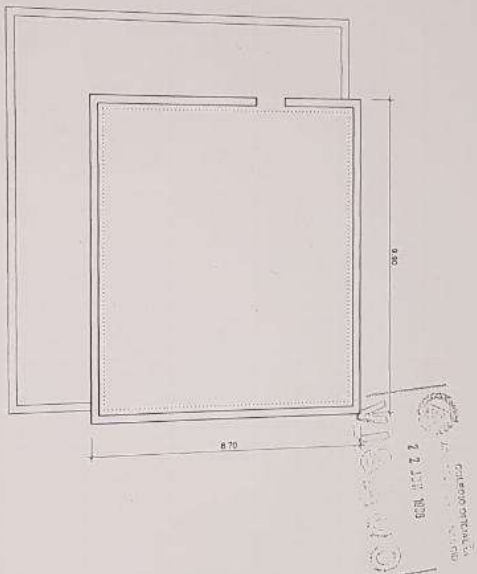
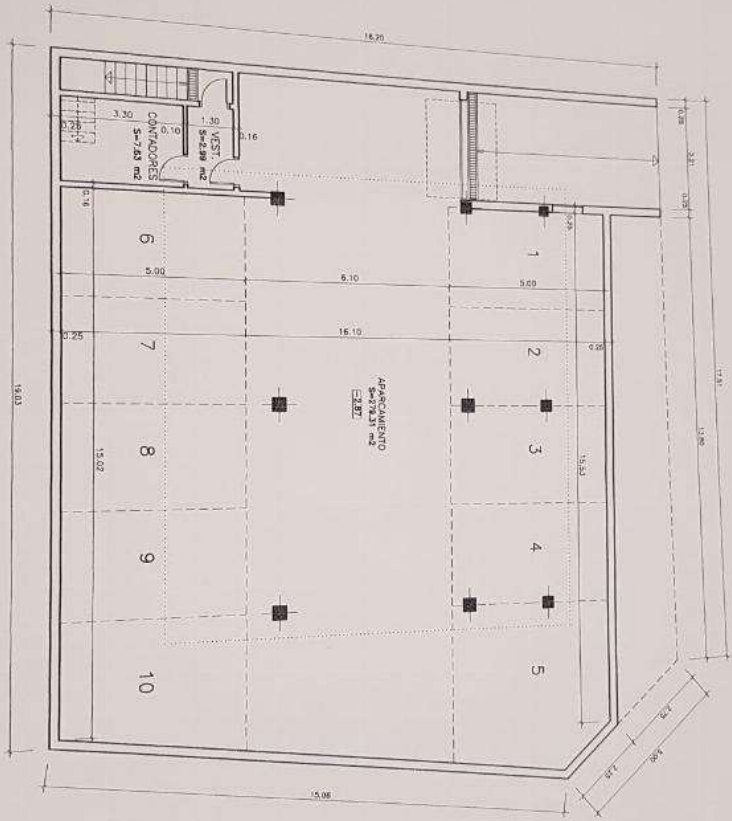


PLANTA PRIMERA



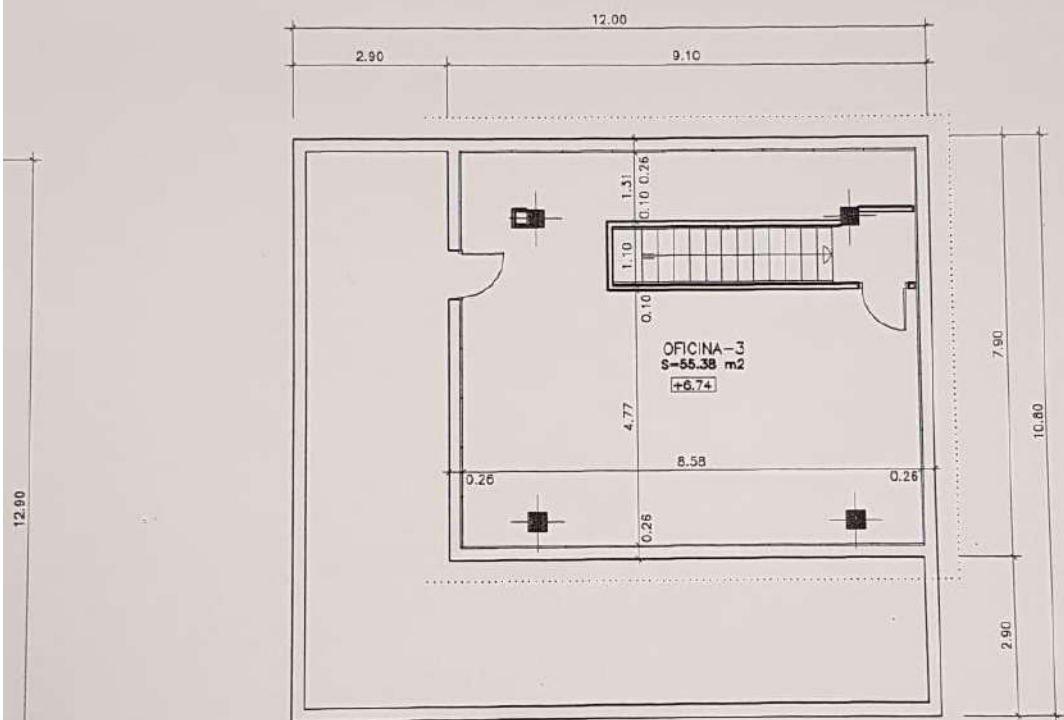
PLANTA DE CUBIERTA

REFORMADO AL PROYECTO DE EJECUCION DE EDIFICIO PARA GARAJE, L. COMERCIAL Y OFICINAS	
SITUACION : C/ ANTONIO BECERRIL, 12 c/v A C/ HOSPITAL - POZUELO DE ALARCON	
PROPIETARIO: RIPA, S.A.	
PLANTAS BAJA, PRIMERA, SEGUNDA Y CUBIERTA	
PLANO N.º	2
ANALADO POR N.º	EL PROPIETARIO
ESCALA	1:100
EXPEDIENTE N.º	541
	EL ARQUITECTO
	ANTONIO M. REMIRO - Arquitecto
	SEPTIEMBRE -92

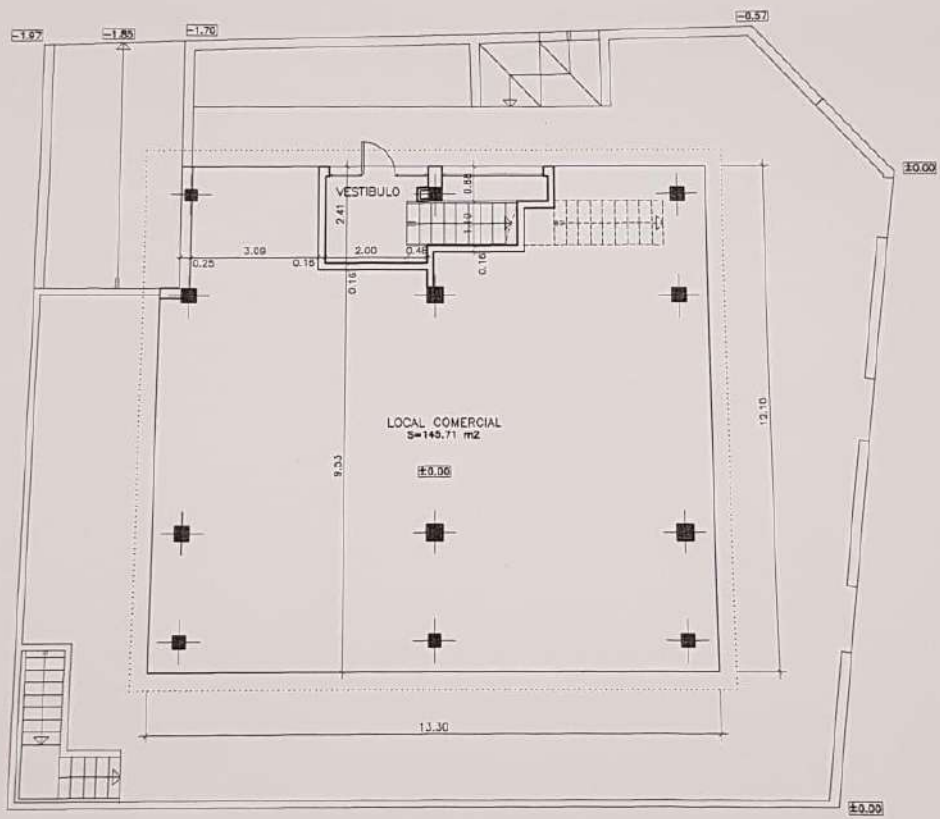


PLANTA SOTANO





PLANTA SEGUNDA



PLANTA BAJA