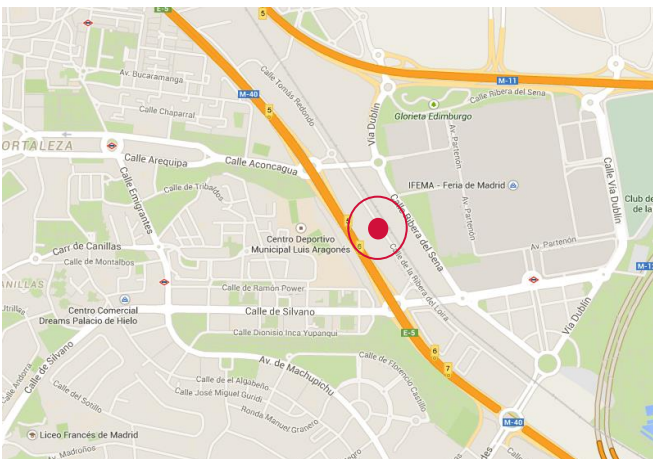


RIBERA DEL LOIRA, 16-18. EDIFICIO ATRIA

OFICINAS EN ALQUILER

Magnífico edificio exclusivo de oficinas ubicado en el área de Campo de las Naciones. La zona se ha revelado como la de mayor desarrollo y atractivo para las principales empresas por su accesibilidad tanto al Aeropuerto Adolfo Suárez – Barajas como a los principales ejes de negocio de Madrid. Además, tiene acceso directo a la carretera M-40.

CALIFICACIÓN ENERGÉTICA
En proceso de obtención



Autobuses: 104,112,122
 Metro: Campo de las Naciones (Línea 8)

Superficies disponibles

Planta	Superficie/m ²
Cuarta	1.902,4 m ²
Tercera	1.997,7 m ²
Segunda	1.997,7 m ²
Baja	1.065,00 m ²
Total disponible	6.962,80 m²
Divisibilidad	861 m ²
Plazas de Garaje:	270 Interiores 26 Exteriores



Características a destacar

- ♦ Edificio de exclusivo de oficinas.
- ♦ Activo icónico que dispone de Certificado de Sostenibilidad BEEAM Very Good.
- ♦ Buena imagen y excelente luz natural.
- ♦ Edificio con un gran vestíbulo central ajardinado.
- ♦ Excelente ubicación dentro de la zona del Campo de las Naciones e IFEMA y próximo al Aeropuerto Adolfo Suárez – Barajas.
- ♦ Excelente comunicación tanto en transporte privado como público.
- ♦ 4 fachadas exteriores. Amplia altura de suelo a techo.
- ♦ La Planta Baja está implantada y lista para entrar con posibilidad de acceso de una terraza perimetral.

Condiciones económicas

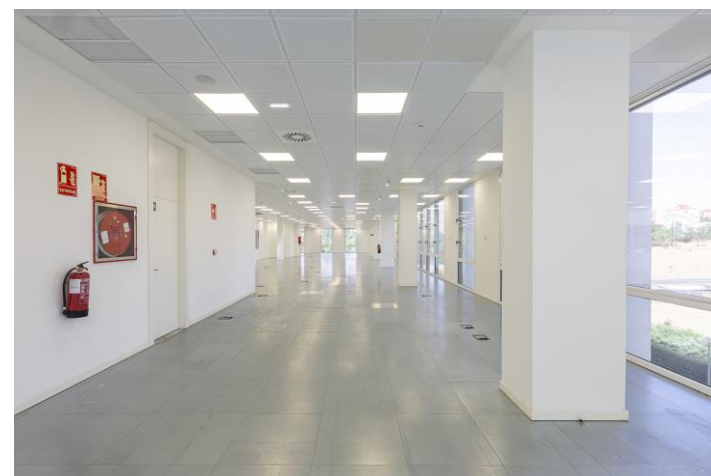
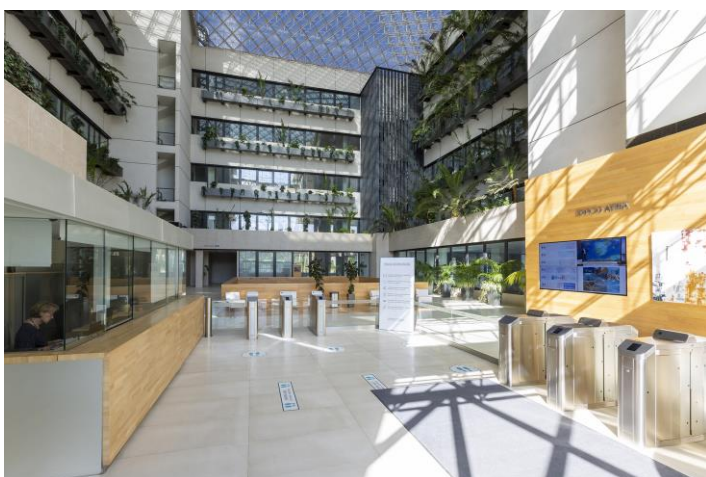
- ♦ **Renta**
16,00 €/m²/mes
- ♦ **Gastos de comunidad**
5,21 €/ m²/mes
- ♦ **Renta Plazas de Garaje**
120,00 €/plaza/mes

Disponibilidad

- ♦ Inmediata

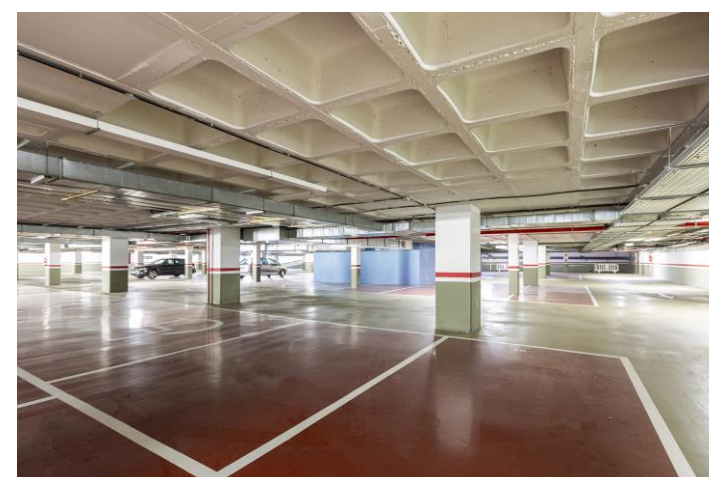
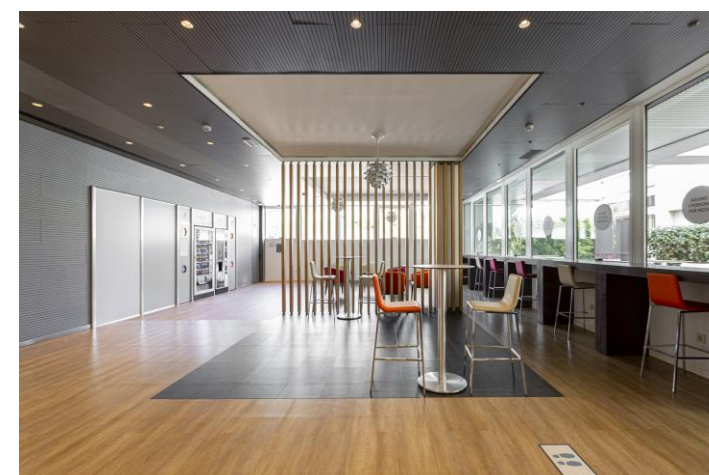
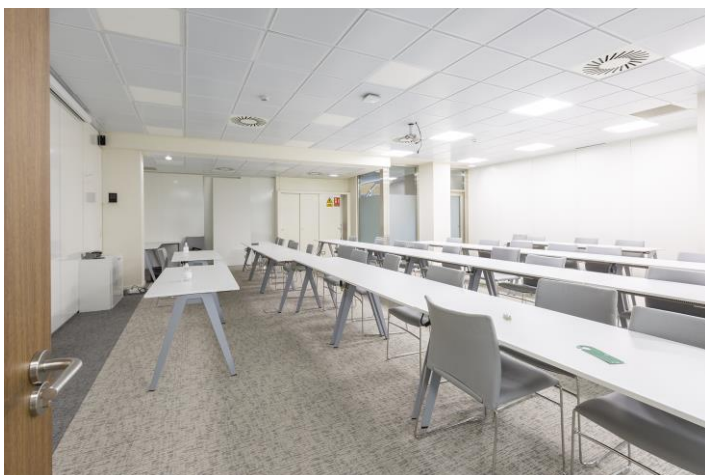
RIBERA DEL LOIRA, 16-18. EDIFICIO ATRIA

Fotografías



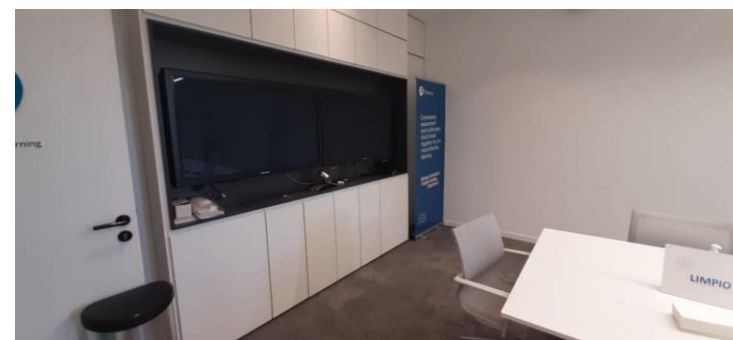
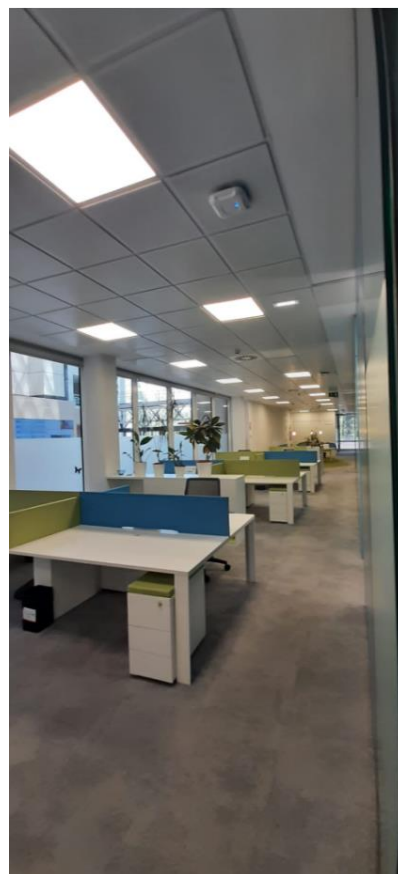
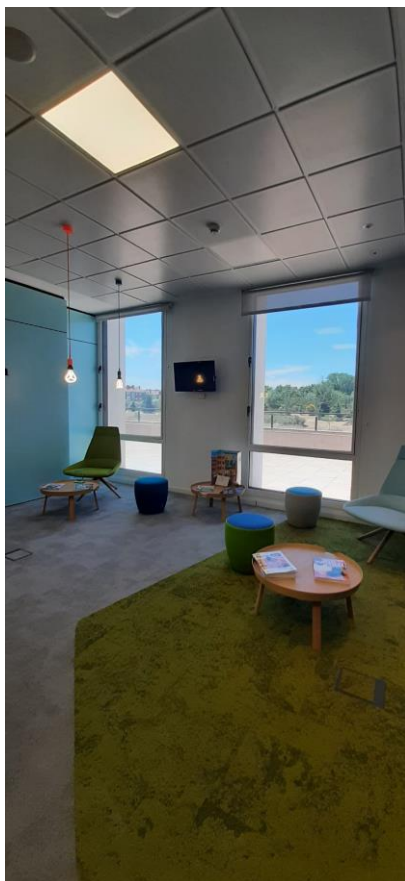
RIBERA DEL LOIRA, 16-18. EDIFICIO ATRIA

Fotografías



RIBERA DEL LOIRA, 16-18. EDIFICIO ATRIA

Fotografías Planta Baja



RIBERA DEL LOIRA, 16-18. EDIFICIO ATRIA

Plano de Planta

