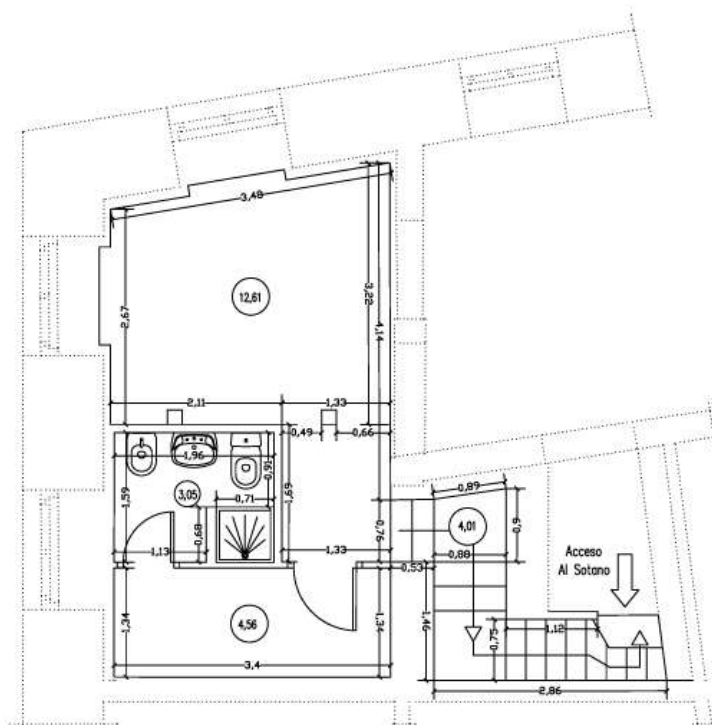


SUPERFICIES UTILES LOCAL CALLE MANCEBOS				
Sala de Entrada	25,35 m ²	ESPACIOS PLT. CALLE	2. Anexo 2	4,84 m ²
Sala P	13,26 m ²		1. Hall Anexo	1,22 m ²
Sala Z'	65,85 m ²		2. Anexo 1	4,59 m ²
Transmisor	7,17 m ²		Introd. Anexo 1.1.	1,17 m ²
Cocina	22,87 m ²		Introd. Anexo 1.2.	1,23 m ²
Preseñal S/Emerg.	2,57 m ²			
Washbas S/Emerg.	1,80 m ²			
Sala A/A	1,85 m ²			
TOTAL LOCAL CALLE				194,04 m ²

MADRID -- MAYO 2015		
ARQUITECTO	ARREGLADOR	C/. Angosta de los Mancebos, n° 4 - L.C. C/ Mancebos
		C. T. O.
		MEMORIA: Situación del local tras la verificación y realización el acondicionamiento para cocina, cocina, sala de emergencia y aseo higiénico. Se @ñade anexo A.
		ESCALA 1:75



SUPERFICIES UTILES	
Escalera	4,01 m2
Vestuario	4,56 m2
Aseo-Duchas	3,05 m2
Almacen	12,61 m2
TOTAL LOCAL SOTANO	24,23 m2

MADRID -- MAYO 2015		
ARRENDATARIO	ARRENDADOR	C/. Angosta de los Mancebos, n° 4 - Sotano Loc. Comercial entrada por C/. de los Mancebos
		C. T. O.
		MEMORIA :
		Suelos porta de PVC. Alicatado caso-vestuario 90 X.
		Carpintería de madera.
		ESCALA
		1:50