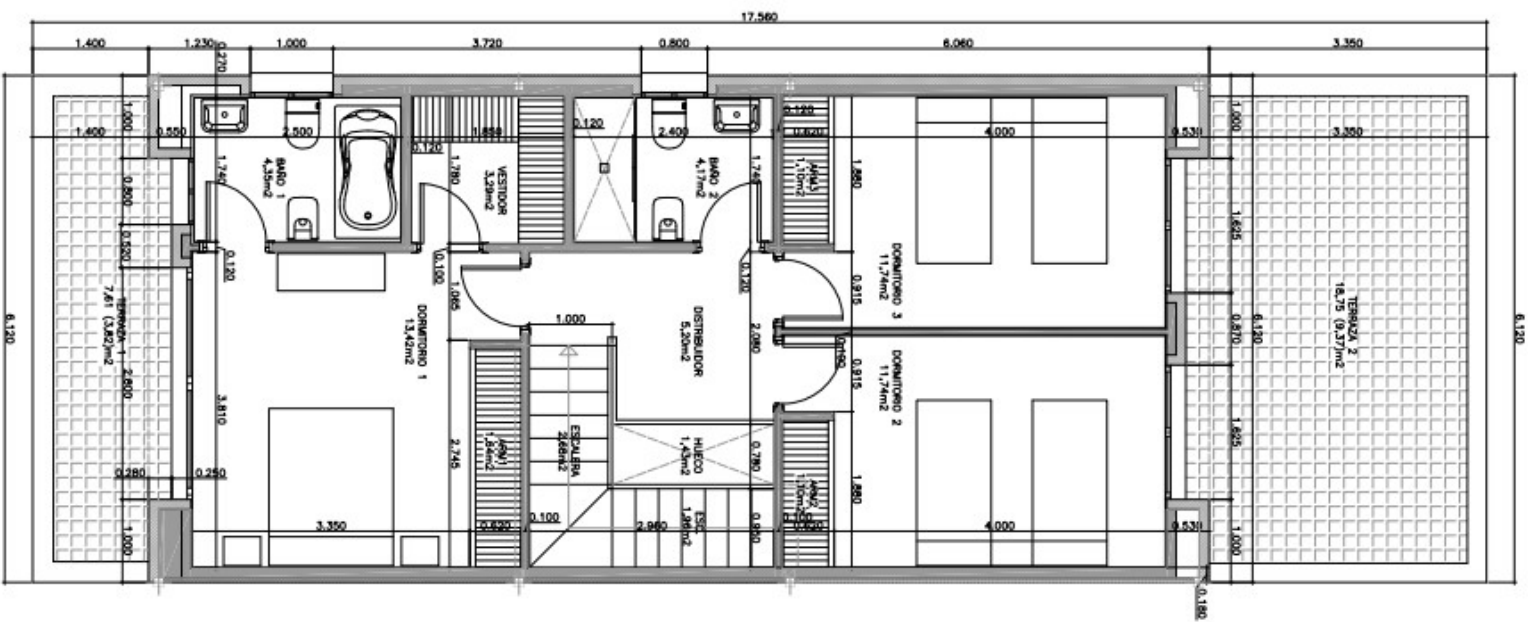


SUPERFICIE CONSTRUIDA PLANTA BAJA
107,46m²

SUPERFICIE CONSTRUIDA TOTAL
107,46+75,00=182,46m²+1199,00m²



SUPERFICIE CONSTRUIDA PLANTA PRIMERA
75,00m²-1,43m²-1,98m²= 75,00m² + terraza

PAREADOS TIPO "E"
con cerramientos modificados

