

CAMPUS SANCHINARRO

Madrid Norte
Calle María de Portugal, 9-11
28050 MADRID



ACCEDE
AL TOUR VIRTUAL
DE MARÍA DE PORTUGAL
Y COMIENZA
TU VISITA



Director Leasing
josemiguel.setien@merlinprop.com

Leasing
piedad.cutillas@merlinprop.com

Senior Asset Manager
pedro.delosmozos@merlinprop.com

Pº de la Castellana, 257
28046 Madrid
+34 91 769 19 00
info@merlinprop.com
merlinproperties.com



TOTAL Sup.
alquilable
8.595 m²



TOTAL Plazas
de parking
396



Número
de plantas
PB + 4



Planta
tipo
1.807 m²



Altura
libre
2,70 m



Suelo
técnico
20 cm



Falso techo
(metálico)
50 cm



Luminarias
LED
(en proceso)



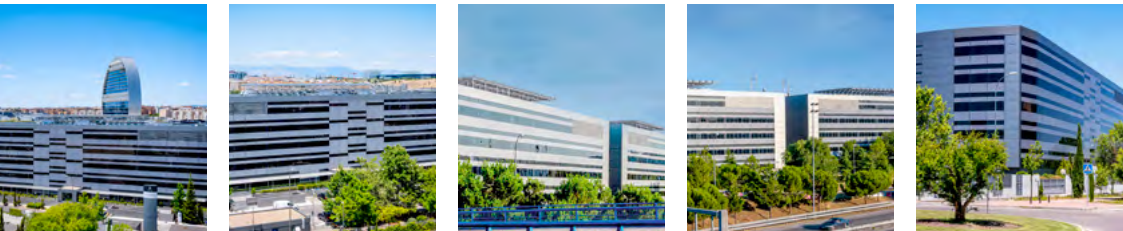
Climatización
VRV



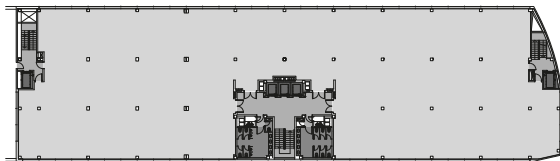
Plaza con
recarga eléctrica
14



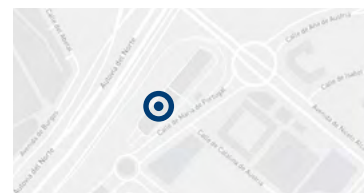
Calificación
energética
D



PLANTA TIPO



LOCALIZACIÓN Y ACCESOS



- María Tudor (L1) (M. Ligero)**
5 min. caminando
- 155 B**
2 min. caminando
- Adolfo Suárez**
10 min. en coche

CARACTERÍSTICAS DESTACABLES

- > Restaurante/Cafetería.
- > Buenas comunicaciones por transporte público.
- > Área de servicios en la zona con proximidad a El Corte Inglés.

SERVICIOS MARÍA DE PORTUGAL

- > Servicio de conserjería y vigilancia 365x24 h.
- > Control de accesos y CCTV.
- > Muelle de carga y descarga.

DISPONIBILIDAD OFICINAS

Planta	Superficie m ²	Renta Mes*	Gastos Mes*
P2	1.401,80	16,50	4,85
TOTAL m²	1.401,80		

DISPONIBILIDAD PLAZAS DE GARAJE

Unidades	Renta Mes*
A consultar	90

* €/plaza

SERVICIOS,
EXPERIENCIAS,
COMUNIDAD



ACCEDE AL
DOSSIER DIGITAL
DE SANCHINARRO
Y CONOCE TODAS
LAS VENTAJAS
QUE OFRECE



* €/m²