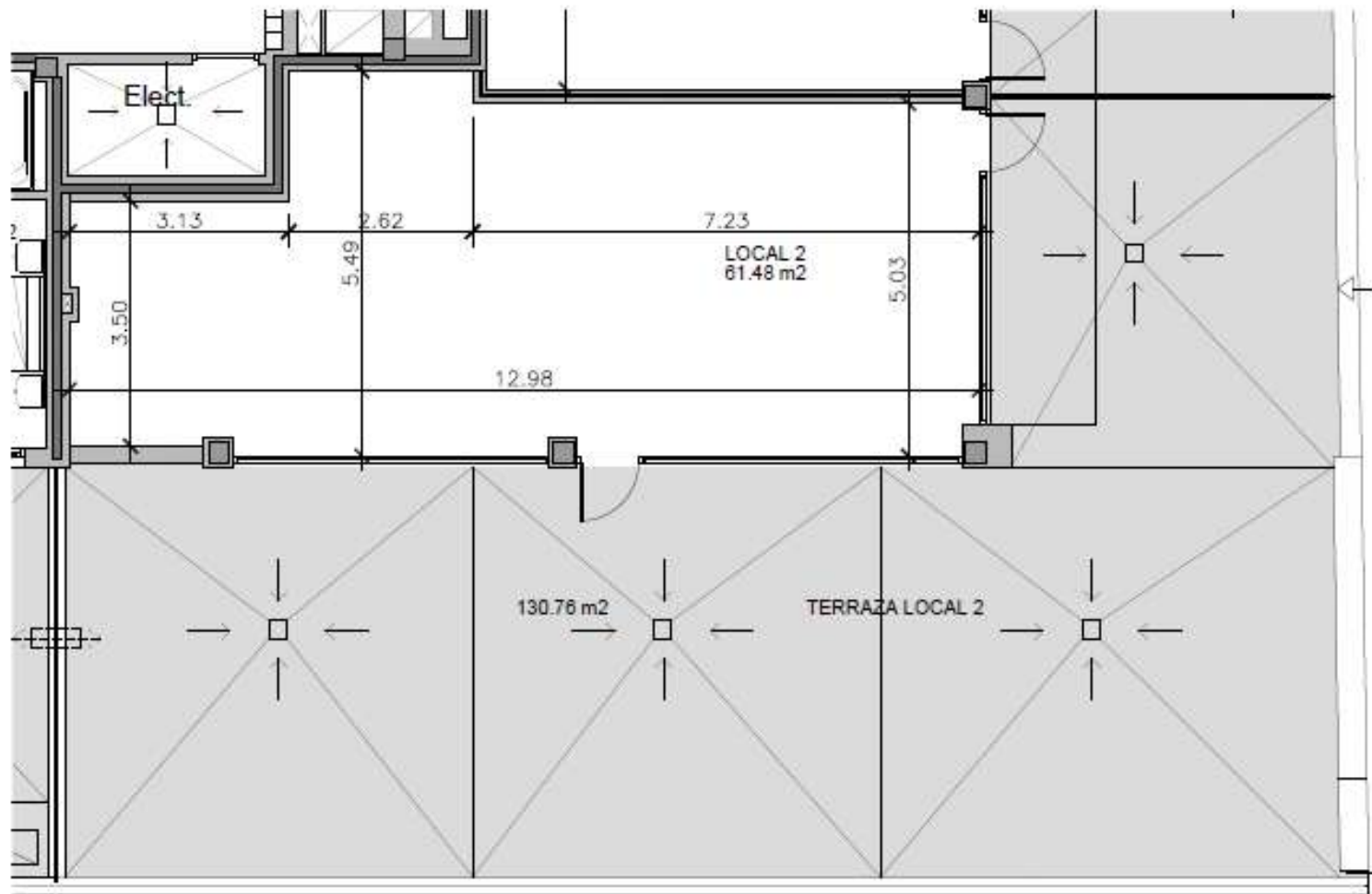
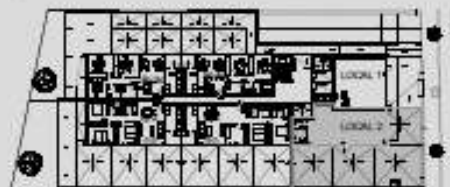
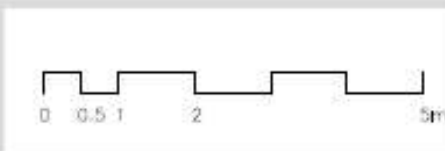


Observaciones: La promotora podrá realizar las modificaciones que estime necesarias por exigencias de orden técnico, comercial, jurídico o de disponibilidad. Las superficies son aproximadas. El equipamiento de la vivienda será el indicado en la memoria de calidades, no siendo objeto de entrega el mobiliario que ha sido representado a efectos meramente decorativos.



## RESIDENCIAL AMAPOLAS 6 LAS ERAS. COLLADO VILLALBA

### LOCAL 2 Planta Baja



#### SUPERFICIE

Superficie construida cerrada	66,20 m <sup>2</sup>
Superficie terraza y lavadero	141,20 m <sup>2</sup>

Promueve: VILLA TRINIDAD, S.L.