

---

# EDIFICIOS DE ÚLTIMA GENERACIÓN

- DOTADOS DE LAS ÚLTIMAS PRESTACIONES  
TECNOLÓGICAS DEL MERCADO -



**AVENIDA DE LA INDUSTRIA, 22  
28760, TRES CANTOS (MADRID)**



**15.385 m<sup>2</sup>** parcela

Superficie parcela

**Consta de 2 Edificios**

**16.513 m<sup>2</sup>** oficinas

Superficie oficinas construidas

**11.136 m<sup>2</sup>** oficinas Ed. 1

**5.377 m<sup>2</sup>** oficinas Ed. 2

**241** plazas

Plazas de aparcamiento

**166 plazas** Ed. 1

**75 plazas** Ed.2





# Sobre el activo: **Características**

## Ed. 1

PLANTA	A	B	C	TOTAL
2	-	-	557	557
1	-	1326	557	1883
0	901	1326	557	2784
-1	901	1326	557	2784
-2	901	1326	22	2227
-3	901	56	-	901
-4	-	88	-	-
<b>Total</b>	<b>3604</b>	<b>5304</b>	<b>2228</b>	<b>11136</b>

Nivel Calle

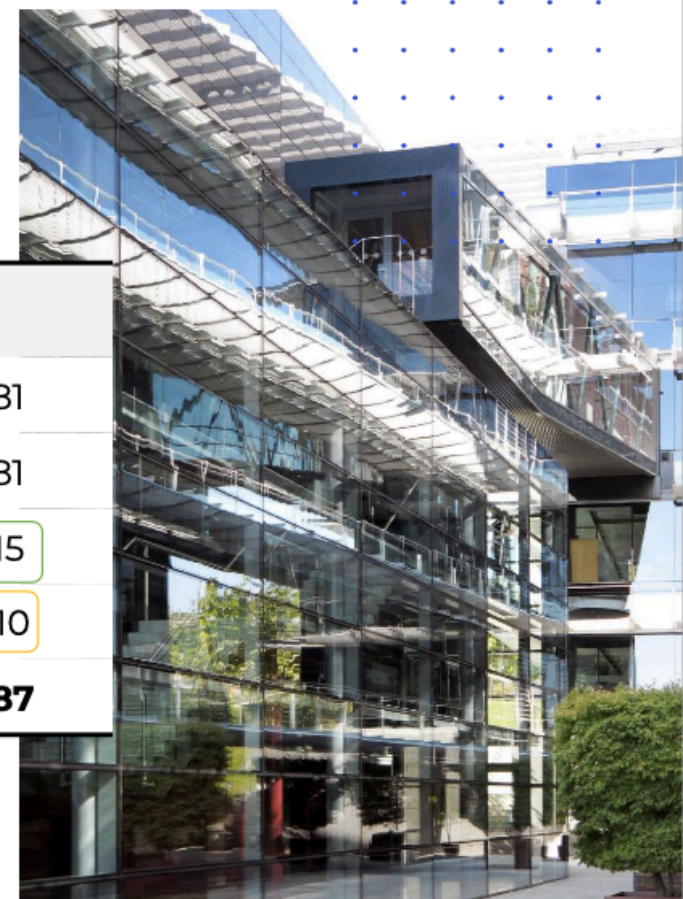
Sótano

## Ed. 2

PLANTA	
2	1781
1	1781
0	1815
-1	2410
<b>Total</b>	<b>7787</b>

Data Center

Instalaciones

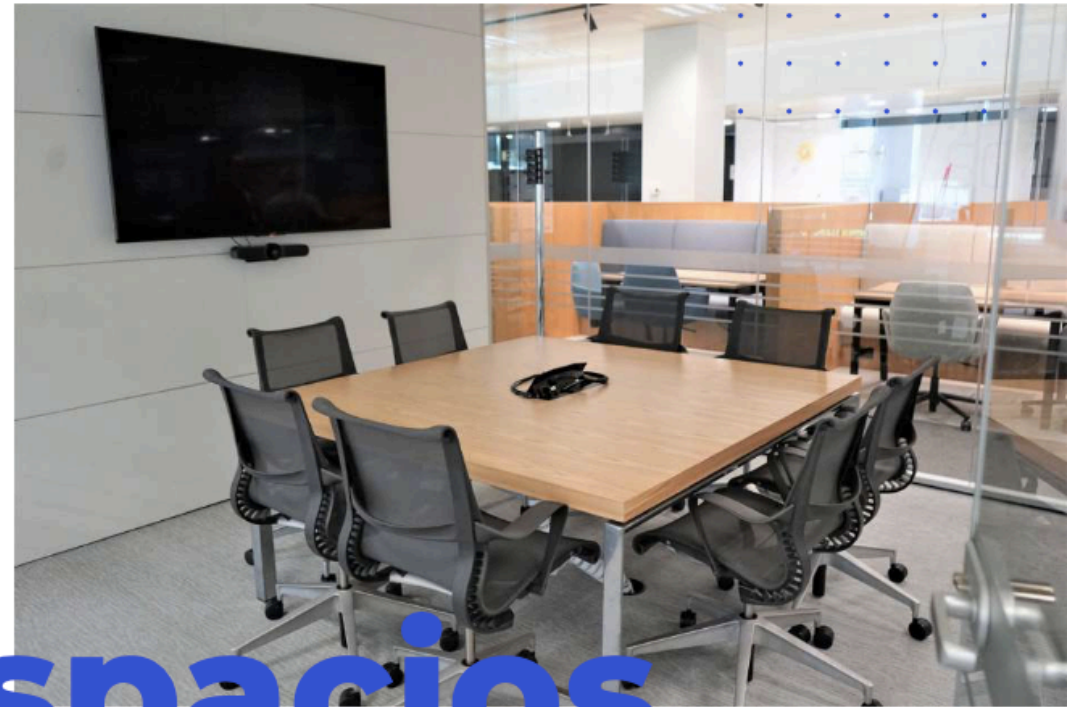


\* Cifras en m2

## Planes a tu medida

Adaptados a tus necesidades

- ✓ Alquiler total del complejo
- ✓ Alquiler por edificios y/o oficinas
- ✓ Acceso a parking
- ✓ Zona de comedor principal
- ✓ Salas office-coffee y reuniones



# Espacios adhoc



**ESPACIOS VERDES**



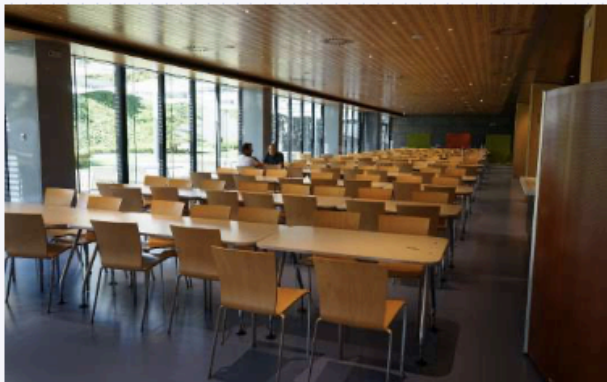
**OFICINAS**



**ZONAS COFFEE**



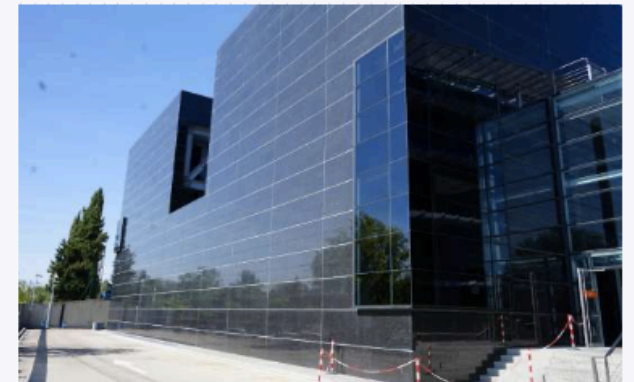
**COMEDOR COMÚN**



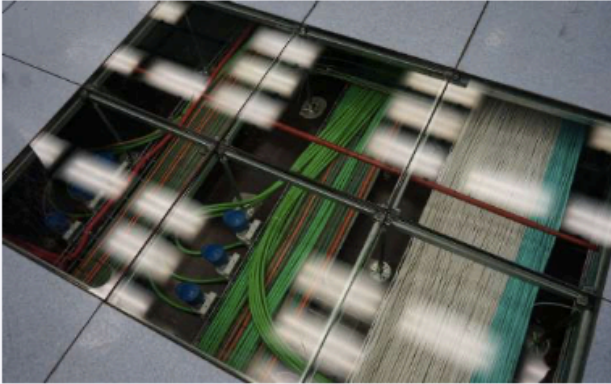
**SALAS PRIVADAS Y DE REUNIÓN**



**CENTRO DE DATOS**



**CABLEADO CPD**



**RED ELÉCTRICA**



**MONITORIZACIÓN 24\*7**



**ACCESOS SEGUROS**



**DOBLE ENTRADA**



**CAPACIDAD MOTORES**



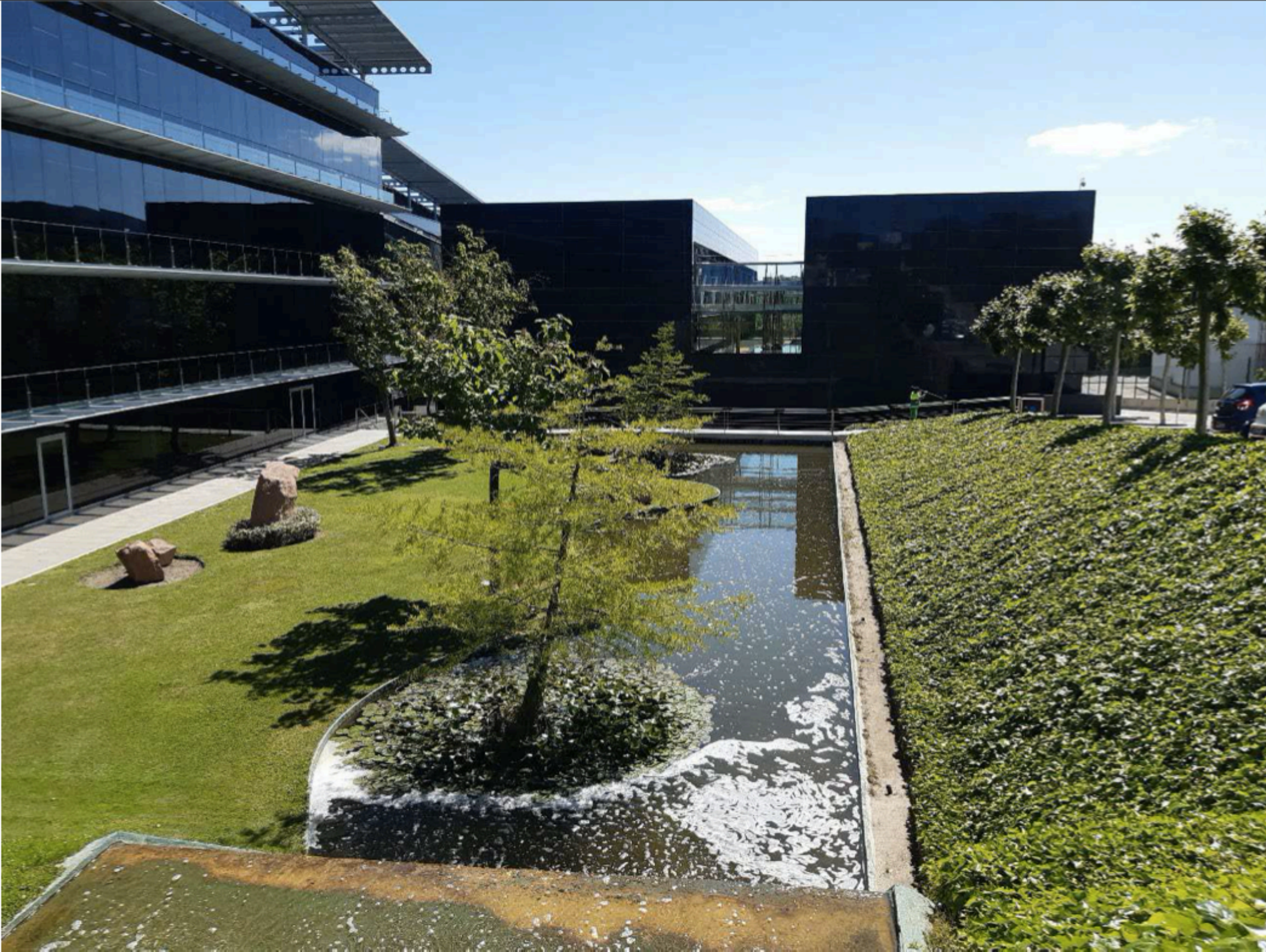




























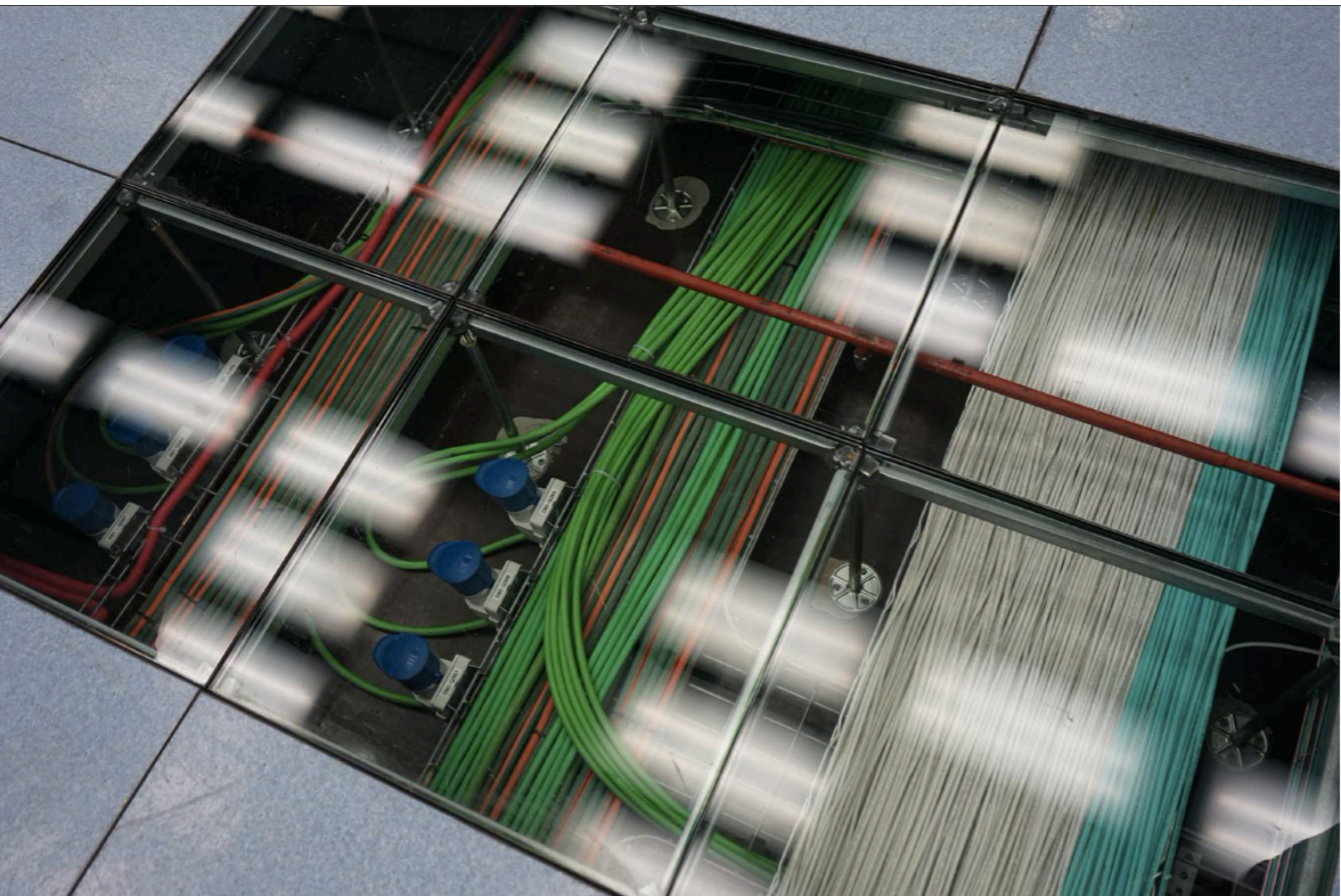
































PowerSafe  
12V170FS  
Nominal capacity / Capacité nominale  
12V 170Ah @ 20°C  
12V 170Ah @ 20°C  
Peak voltage / Tension de float  
2.28Vdc @ 20°C  
2.28Vdc @ 77°F  
Connection torque / Couple de serrage  
8 x 0.9 Nm / 60 x 8.0 lbf in  
Typical weight / Poids moyen  
10.3 kg / 22.7 lb

29

PowerSafe  
12V170FS  
Nominal capacity / Capacité nominale  
12V 170Ah @ 20°C  
12V 170Ah @ 20°C  
Peak voltage / Tension de float  
2.28Vdc @ 20°C  
2.28Vdc @ 77°F  
Connection torque / Couple de serrage  
8 x 0.9 Nm / 60 x 8.0 lbf in  
Typical weight / Poids moyen  
10.3 kg / 22.7 lb

30

PowerSafe  
12V170FS  
Nominal capacity / Capacité nominale  
12V 170Ah @ 20°C  
12V 170Ah @ 20°C  
Peak voltage / Tension de float  
2.28Vdc @ 20°C  
2.28Vdc @ 77°F  
Connection torque / Couple de serrage  
8 x 0.9 Nm / 60 x 8.0 lbf in  
Typical weight / Poids moyen  
10.3 kg / 22.7 lb

31

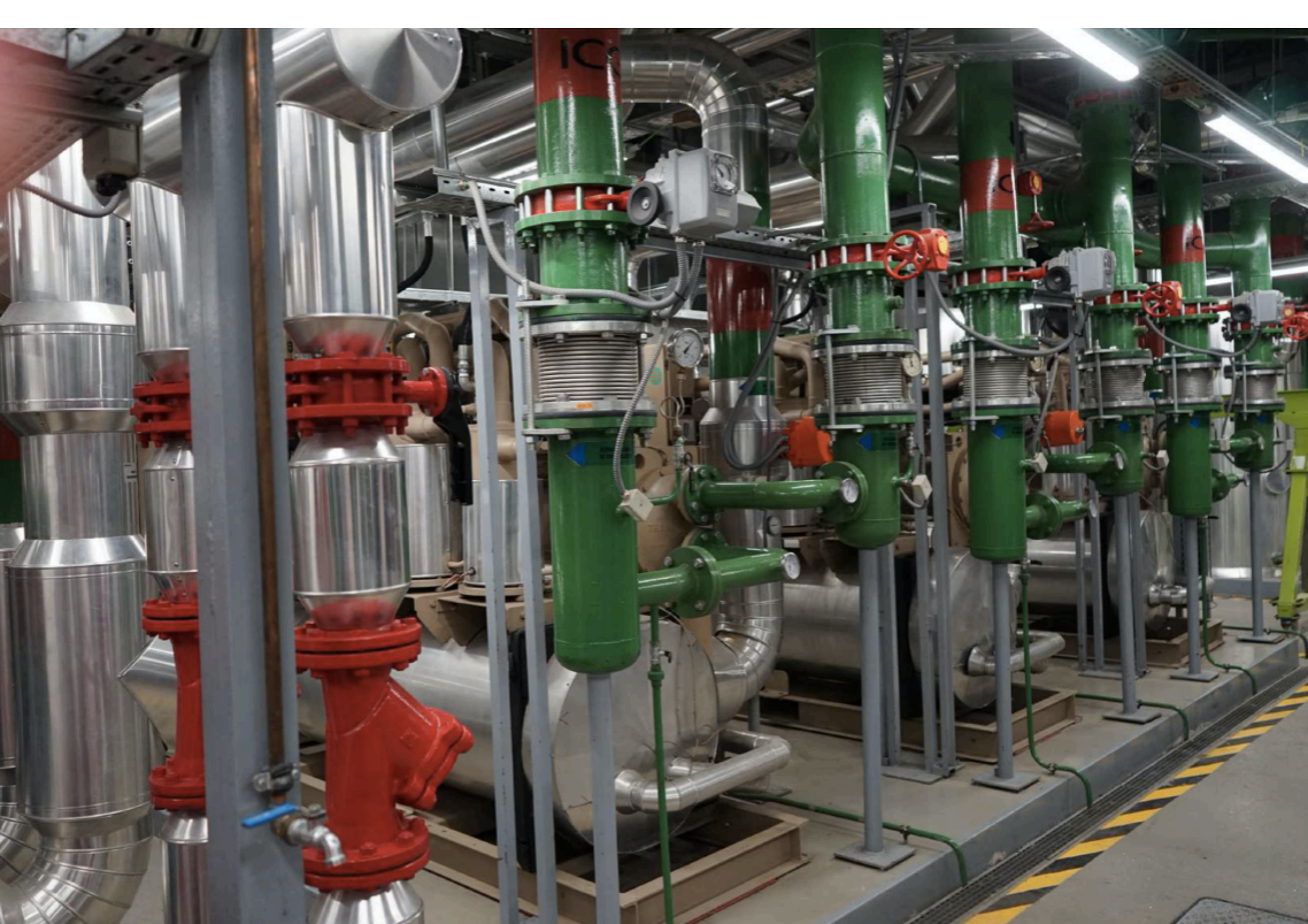
PowerSafe  
12V170FS  
Nominal capacity / Capacité nominale  
12V 170Ah @ 20°C  
12V 170Ah @ 20°C  
Peak voltage / Tension de float  
2.28Vdc @ 20°C  
2.28Vdc @ 77°F  
Connection torque / Couple de serrage  
8 x 0.9 Nm / 60 x 8.0 lbf in  
Typical weight / Poids moyen  
10.3 kg / 22.7 lb

32

PowerSafe  
12V170FS  
Nominal capacity / Capacité nominale  
12V 170Ah @ 20°C  
12V 170Ah @ 20°C  
Peak voltage / Tension de float  
2.28Vdc @ 20°C  
2.28Vdc @ 77°F  
Connection torque / Couple de serrage  
8 x 0.9 Nm / 60 x 8.0 lbf in  
Typical weight / Poids moyen  
10.3 kg / 22.7 lb

33









GF

GF

GF

GF

GF

C























USO  
O  
ENTES

HORARIO

RIA

7:30 a 14:00 h.







Segundos

Pimientos  
BUENA COMIDA

INFORMACIÓN DE INTERÉS





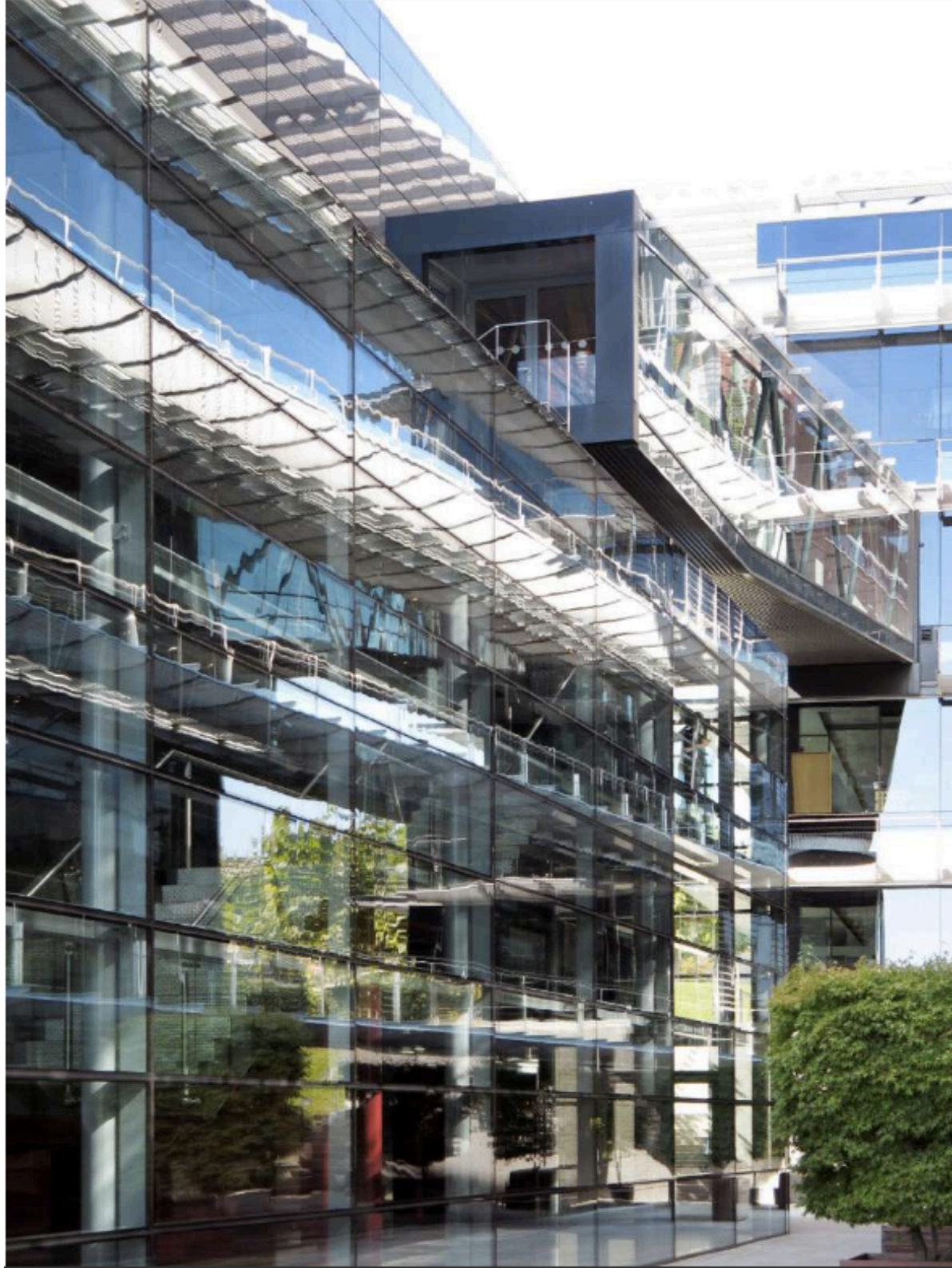




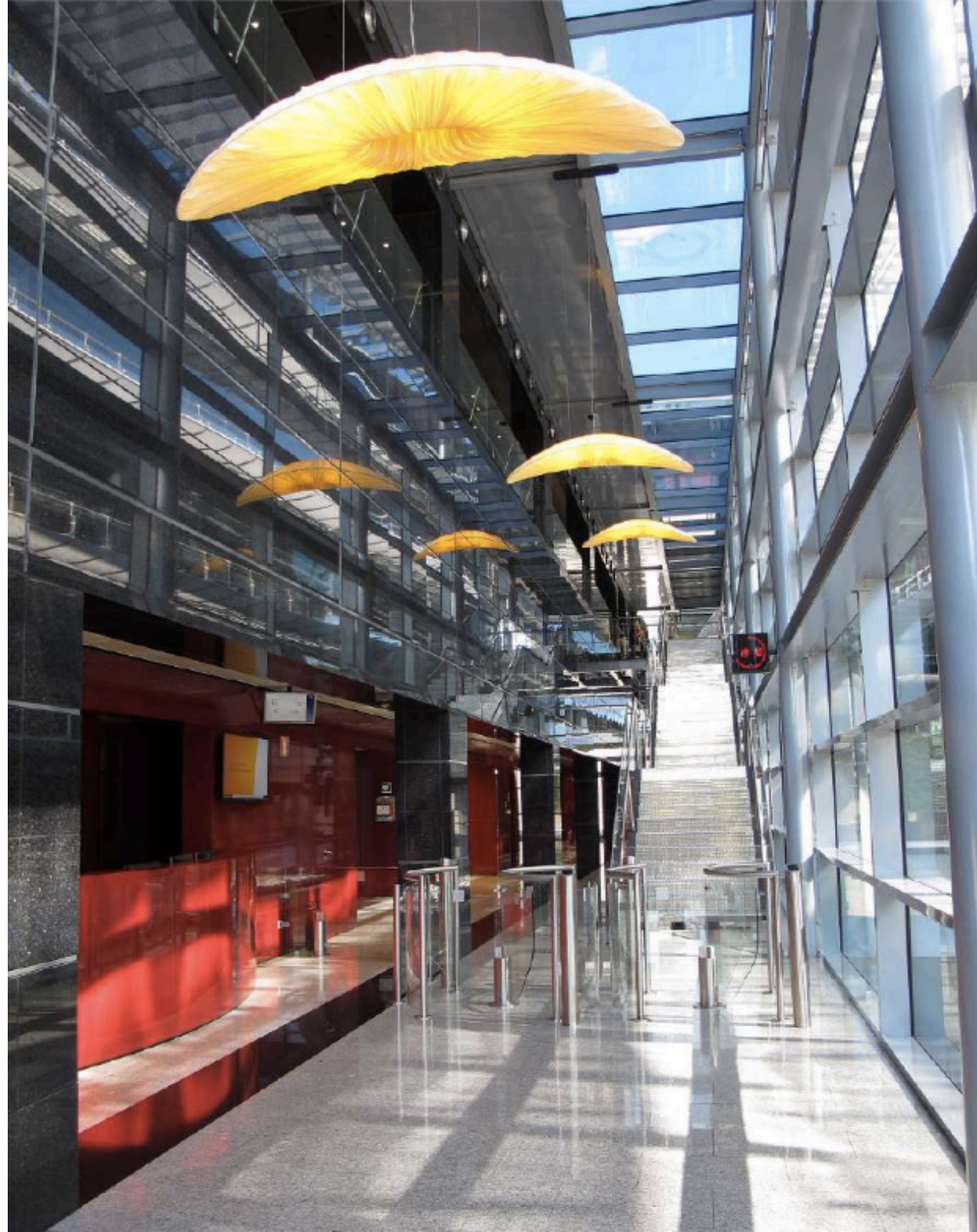
























**4.530 m<sup>2</sup>**

CPD e instalaciones

**2.130 m<sup>2</sup>**

Superficie construida de CPD

**1.300 m<sup>2</sup> útiles**

**Servicio CPD**



# Servicio Data Center



HOSTING

CONTINUIDAD DE  
NEGOCIO

HOUSING /  
COLOCATION

BACK UP /  
ALMACENAMIENTO

INFRASTRUCTURE  
AS A SERVICE



## Características Data Center



### **Data Center**

- Redundancia de energía, refrigeración y comunicaciones.
- Acometida de dos líneas independientes desde dos subestaciones eléctricas.
- Doble generador Gas Natural y Diesel para asegurar suministro eléctrico.
- Acceso a múltiples redes de fibra óptica.
- Flexibilidad para crear pasillos fríos y jaulas técnicas a medida, cumpliendo los requerimientos de nuestros clientes.



### **Monitorización 24x7**

- Sistemas de control proactivos para detectar incidencias las 24h del día. Resolución automática.



### **Disponibilidad Garantizada**

- Infraestructura redundante con múltiples carriers de fibra óptica.



# Data Center Servicio



## Características Data Center



### Alta Seguridad

- Instalaciones con excepcionales medidas de seguridad y control.



### Localizado en territorio Español

- Data Center ubicado en Madrid.



### Manos Remotas

- Técnicos en planta disponibles 24x7.



### Latencia ultra-baja

- Peering con los principales puntos de intercambio de Europa.



### Servicio on demand

- Modelos de Servicio adaptados a tus necesidades.  
- Salas y Servicios disponibles.



# Data Center Servicio





# Características técnicas



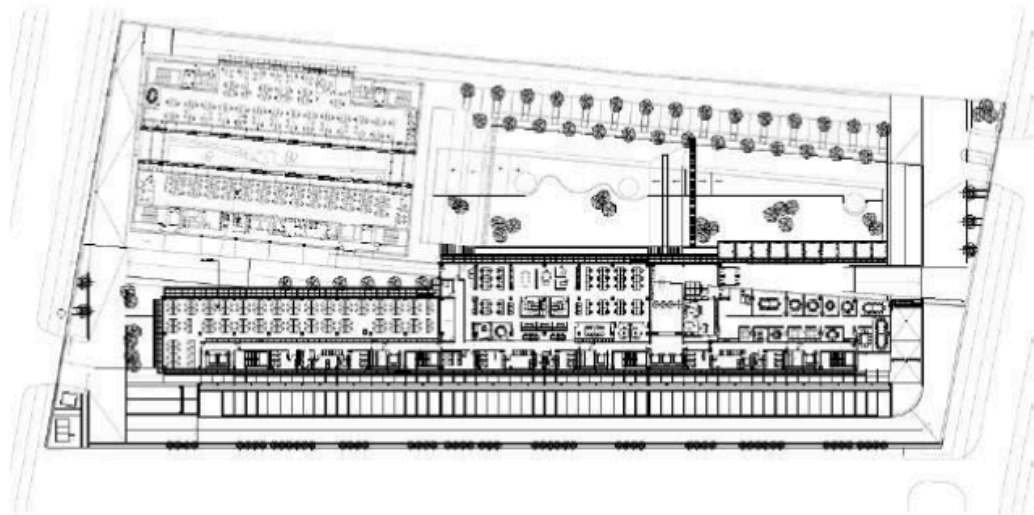
## Características técnicas

EDIFICIO	
<b>Superficie edificio</b>	23.853 m <sup>2</sup>
<b>Superficie CPD</b>	4.530 m <sup>2</sup>
<b>Localización</b>	Tres Cantos - Madrid
<b>Acometida</b>	2 líneas independientes
<b>Capacidad</b>	1 x 18 MV + 1 x 15MV
<b>Transformadores activos</b>	4x 1.600 KVA (N+1)
<b>Tipo</b>	Gas Natural (2) + Diesel (1)
<b>Generadores activos</b>	2 + 1
<b>Configuración redundancia</b>	N+1
<b>Tiempo de autonomía sin reposición combustible</b>	+24 horas; repostaje sin parada. Repostaje contratado en máximo 8 hora
<b>Tipo SAI</b>	Modular UPS
<b>Configuración redundancia</b>	N+1
<b>Capacidad actual total del sistema</b>	6,4 MVA

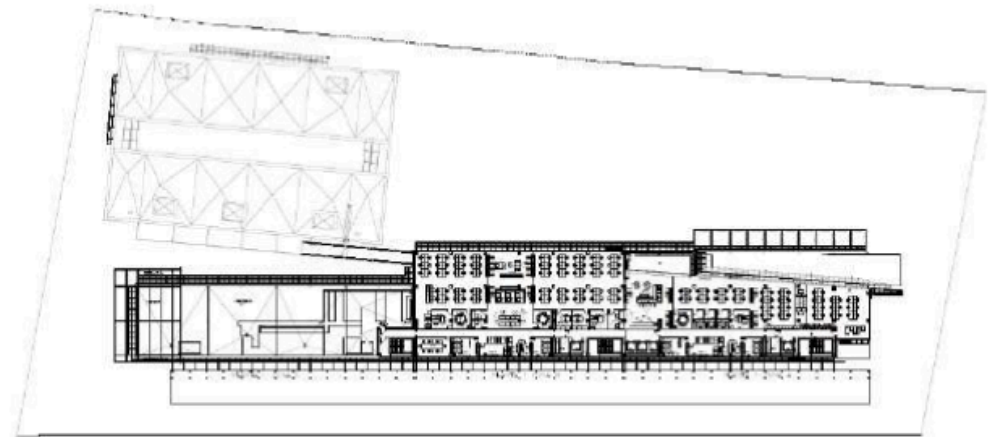
EDIFICIO	
<b>Sistemas</b>	Tarjetas de control de acceso, controles biométricos, CCTV, vigilantes 24x7, intrusión, esclusas, detectores volumétricos infrarrojos
<b>Sistema de detección temprana</b>	VESDA y detección puntual
<b>Ubicación</b>	Por debajo del falso suelo, encima de las unidades de aire acondicionado y en el techo. Doble confirmación
<b>Tipo de extinción</b>	GAS
<b>Flujo de aire</b>	Down-Flow
<b>Detección de agua</b>	Alrededor del CRAC y por debajo del falso suelo



# Planos. Ed. 1



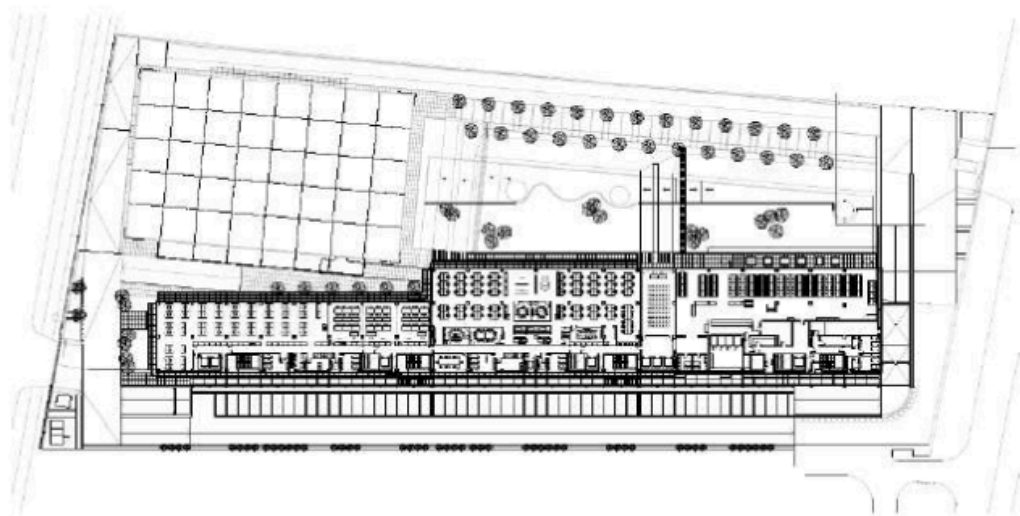
Planta 0



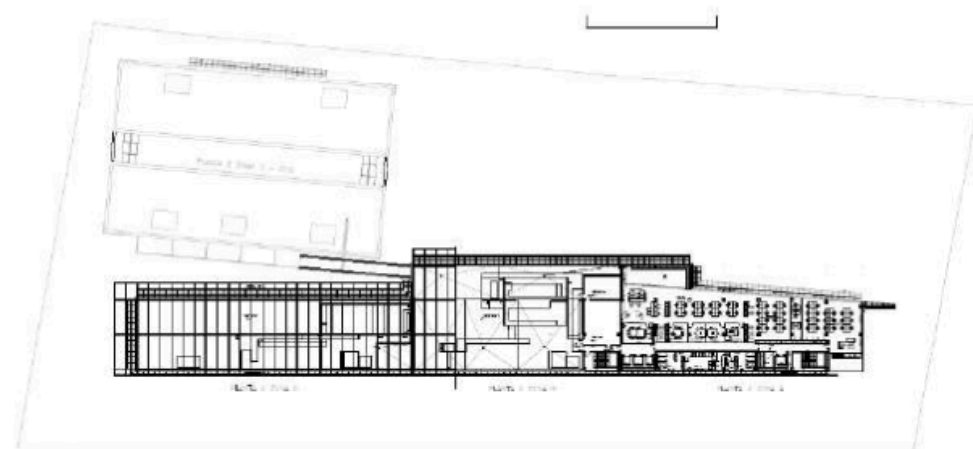
Planta 1



# Planos. Ed. 1



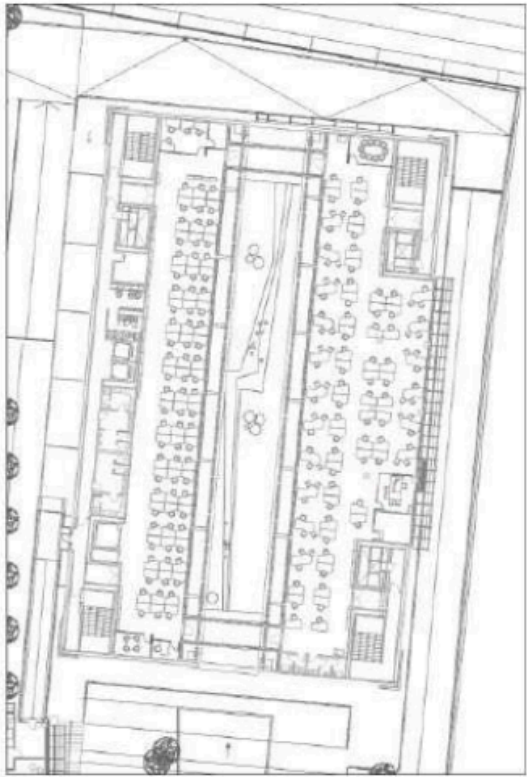
Planta -1



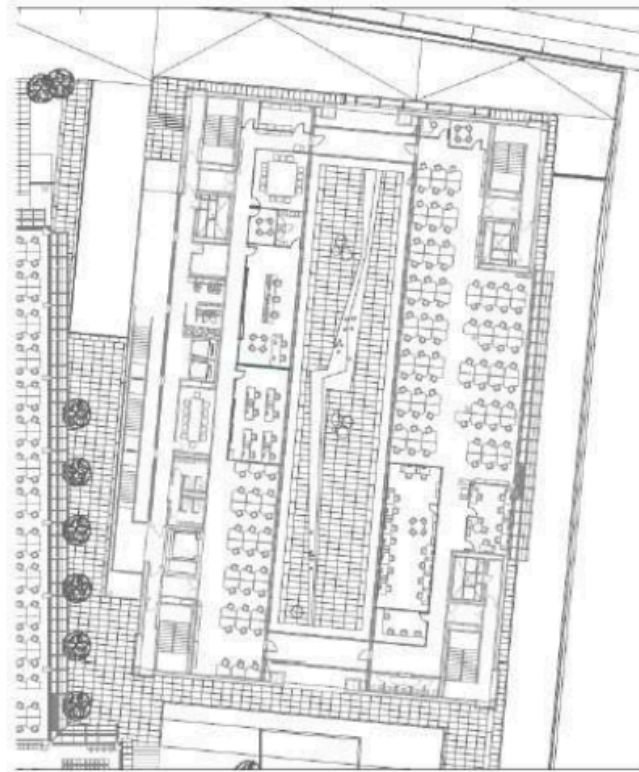
Planta 2



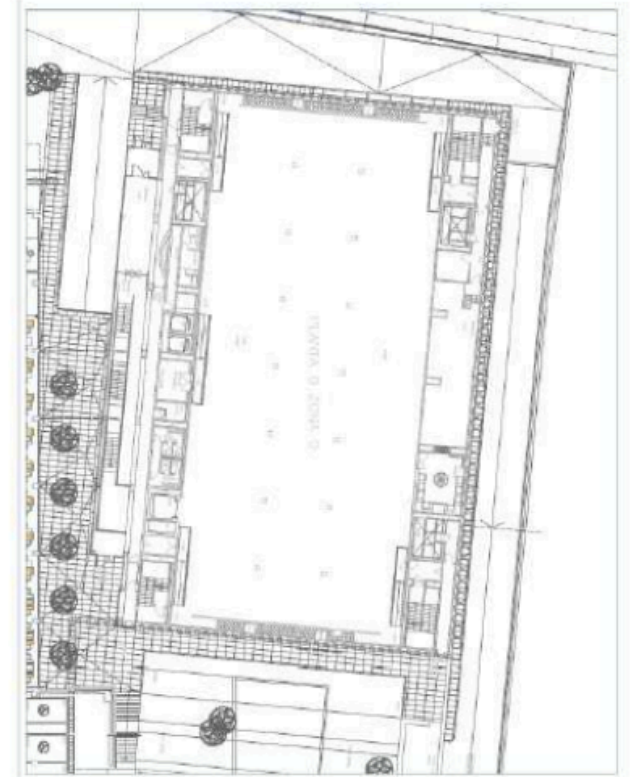
# Planos. Ed. 2



Planta 2



Planta 1



Planta 0





---

# ¿HABLAMOS?

**CONTACTA CON NOSOTROS AL 652 694 348**

**HELENACARNEROS@GMAIL.COM**

