

| | |
|-------------------------|-------------------------------|
| — SUPERFICIE PARCELA | 9.300 m ² |
| OCUPACIÓN MÁXIMA | 60% (5.580 m ²) |
| OCUPACIÓN PROYECTO | 56% (5.208,04m ²) |
| ALTURA MÁXIMA | 15 m |
| Nº PLAZAS APARCAMIENTO: | 60 plazas |

| NAVE | SUPERFICIE ALMACÉN | SUPERFICIE OFICINA | SUPERFICIE TOTAL |
|--------------|-----------------------------|-----------------------------|-----------------------------|
| 1 | 923.60m ² | 80.26m ² | 1003.86m ² |
| 2 | 923.60m ² | 80.26m ² | 1003.86m ² |
| 3 | 958.35m ² | 80.26m ² | 1038.61m ² |
| 4 | 1118.65m ² | 80.26m ² | 1198.91m ² |
| 5 | 1279.11m ² | 80.26m ² | 1359.37m ² |
| TOTAL | 5141.62m² | 401.30 m² | 5604.61m² |

PARCELAS INDUSTRIALES

C/DISEÑO,26 POLÍGONO ADARO, GETAFE-MADRID

PLANO N.º: **01**

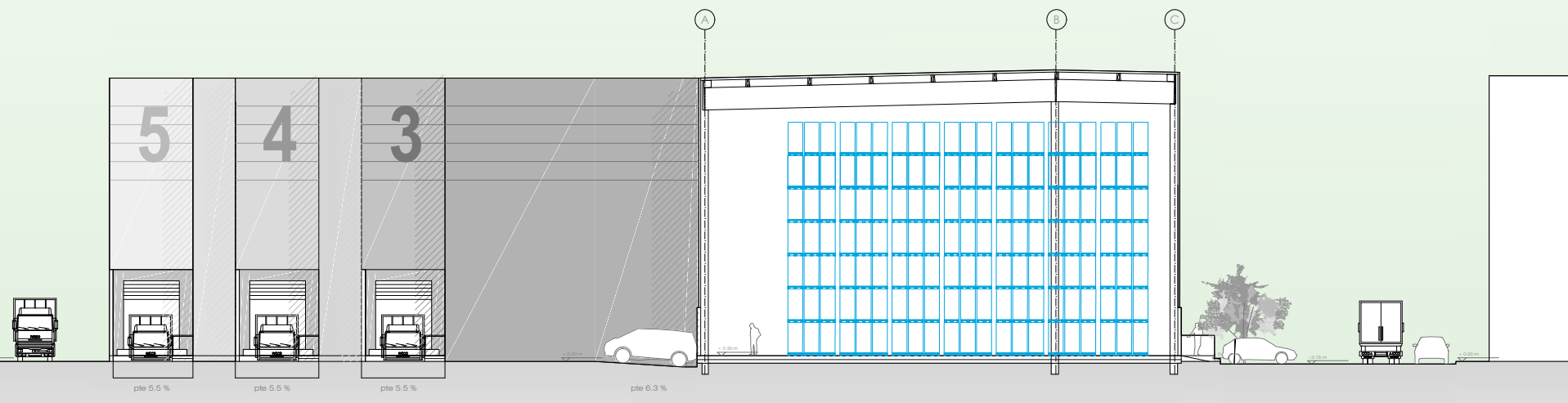
PLANTA DE CONJUNTO_IMPLANTACIÓN

FECHA: FEBRERO-2021 FECHA MOD: ESCALA: 1/600

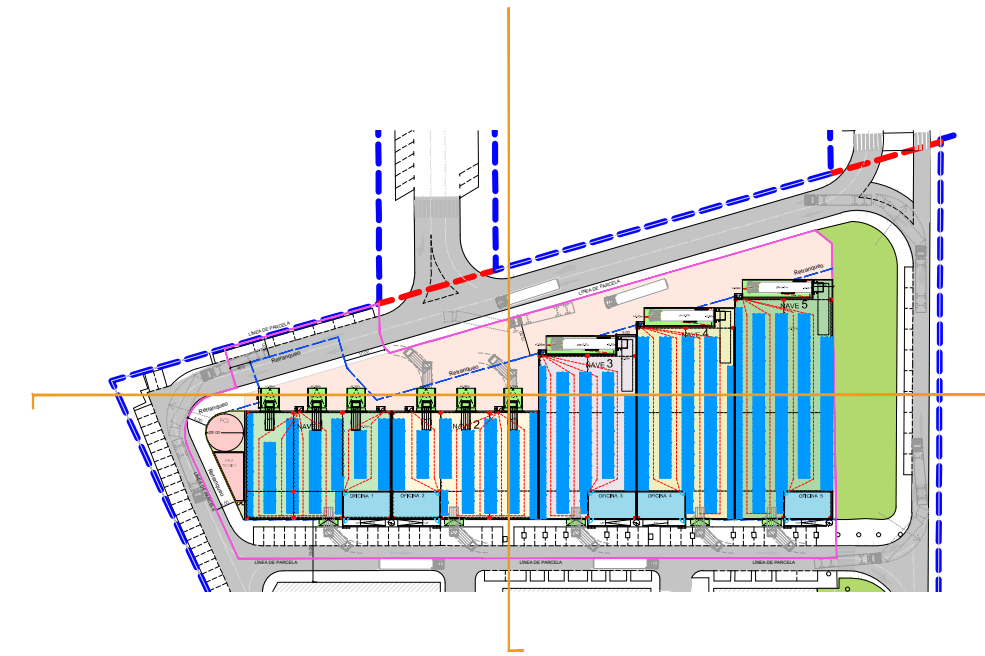
ARQUITECTO: PROPIEDAD:

GSM
arquitectos S.L.P.

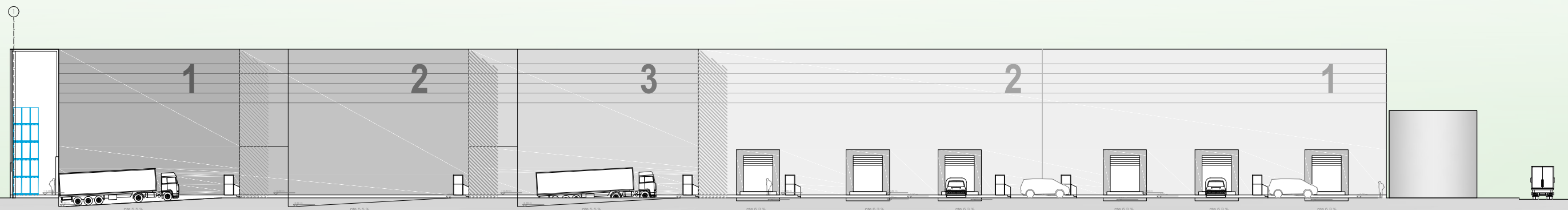
GASPAR SÁNCHEZ MORO



SECCIÓN TRANSVERSAL



SECCIÓN LONGITUDINAL



PARCELAS INDUSTRIALES

C/DISEÑO, 26 POLÍGONO ADARO, GETAFE-MADRID

PLANO : SECCIONES_IMPLANTACIÓN PLANO N. : 02

FECHA : FEBRERO-2021 FECHA MOD. : - ESCALA : S/E

ARQUITECTO : PROPIEDAD :