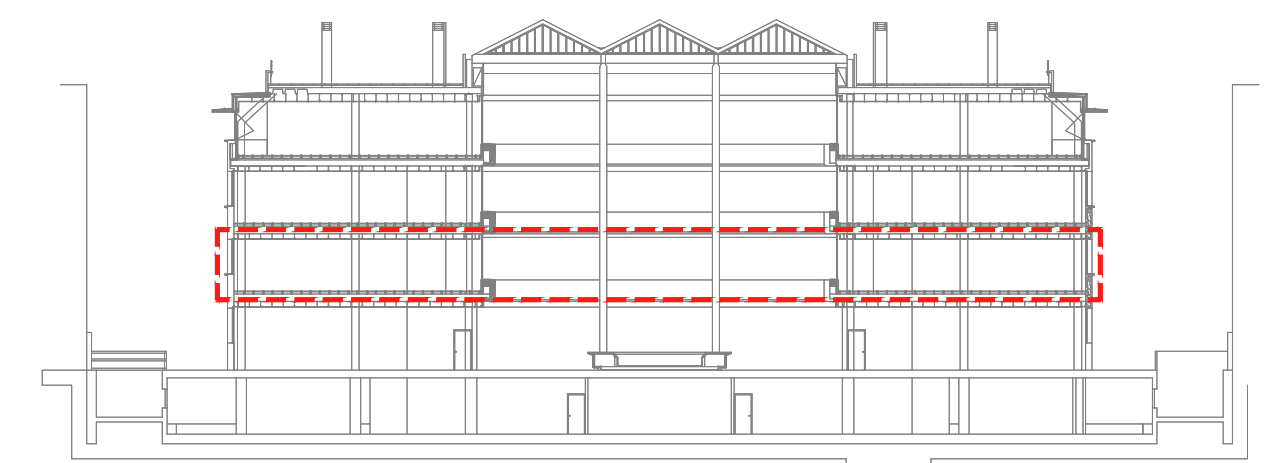
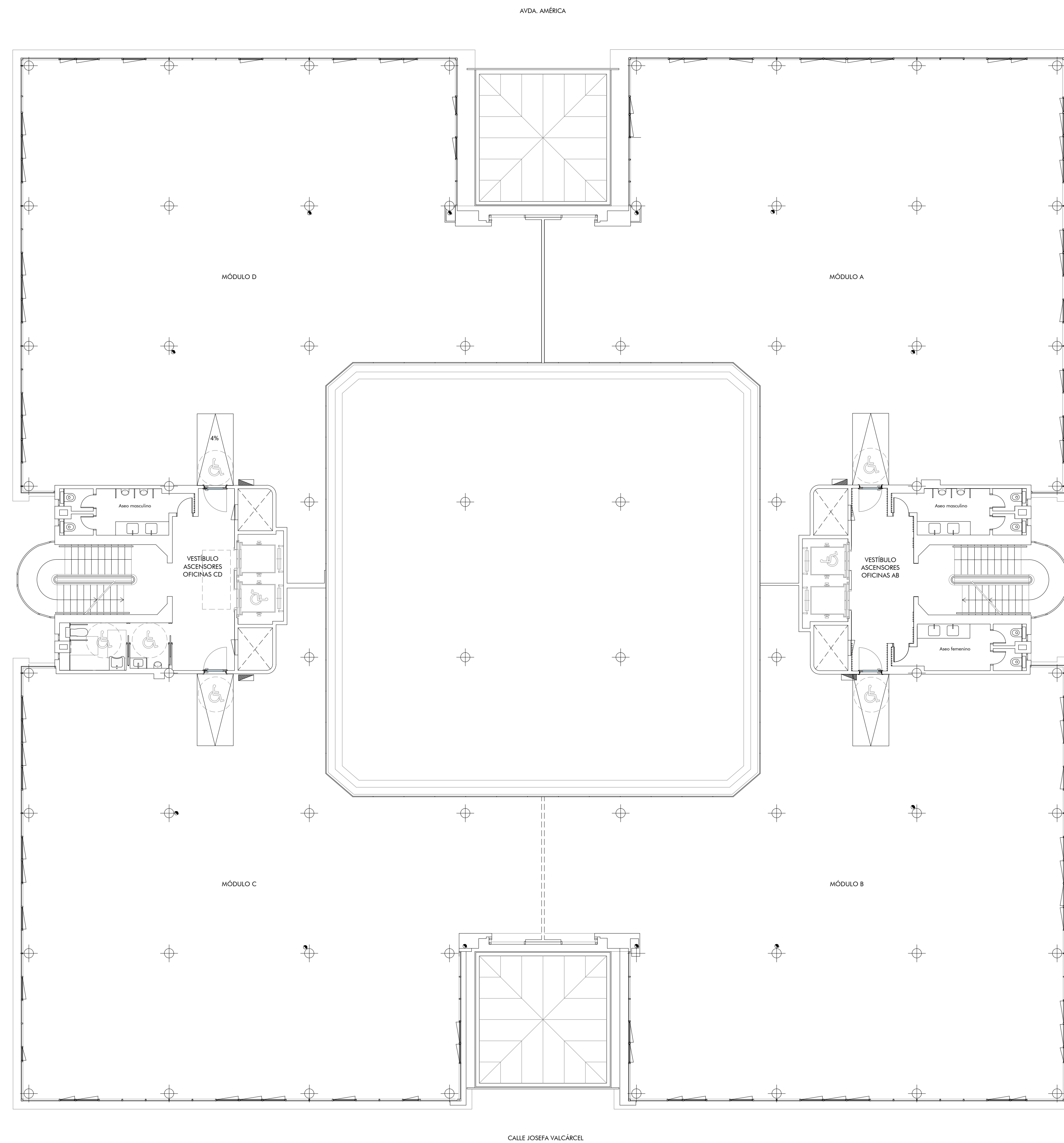


Propuesta de Dotación de Aseos

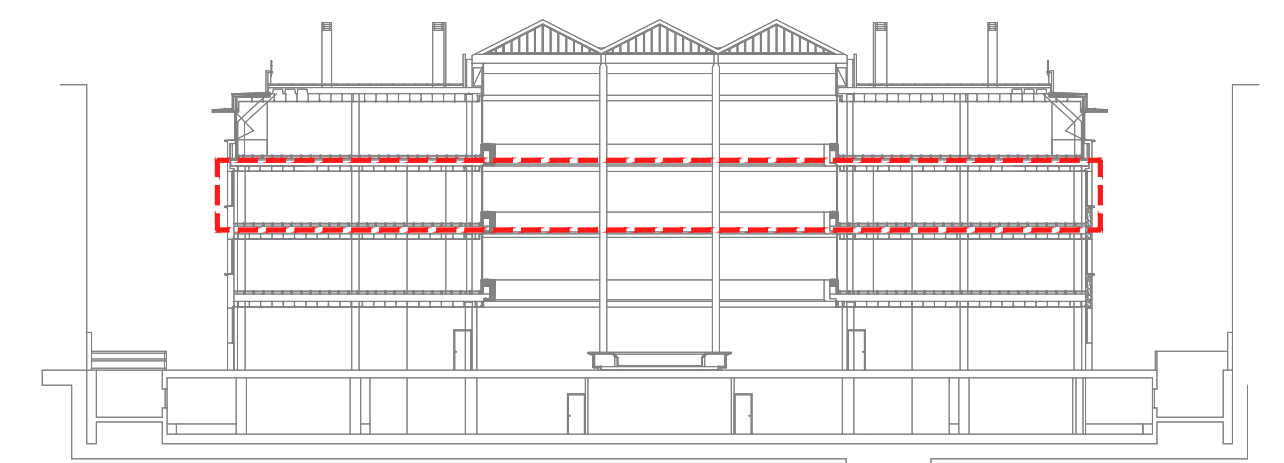
Planta	Zona	Hombres				Mujeres				Accesibles	
		I	L	U	D	I	L	D	I	L	
P. Sótano	Vestuarios	--	--	--	--	1	--	--	1	1	1
P. Baja	Núcleo 1	2	2	2	--	2	2	--	1	1	
	Núcleo 2	2	2	2	--	2	2	--	1	1	
P. Primera	Núcleo 1	2	2	2	--	2	2	--	1	1	
P. Segunda	Núcleo 1	2	2	2	--	2	2	--			
	Núcleo 2	2	2	2	--	2	2	--			
P. Tercera	Núcleo 1	2	2	2	--	2	2	--			
	Núcleo 2	2	2	2	--	2	2	--			
TOTAL		16	16	16	--	14	16	--	3	3	

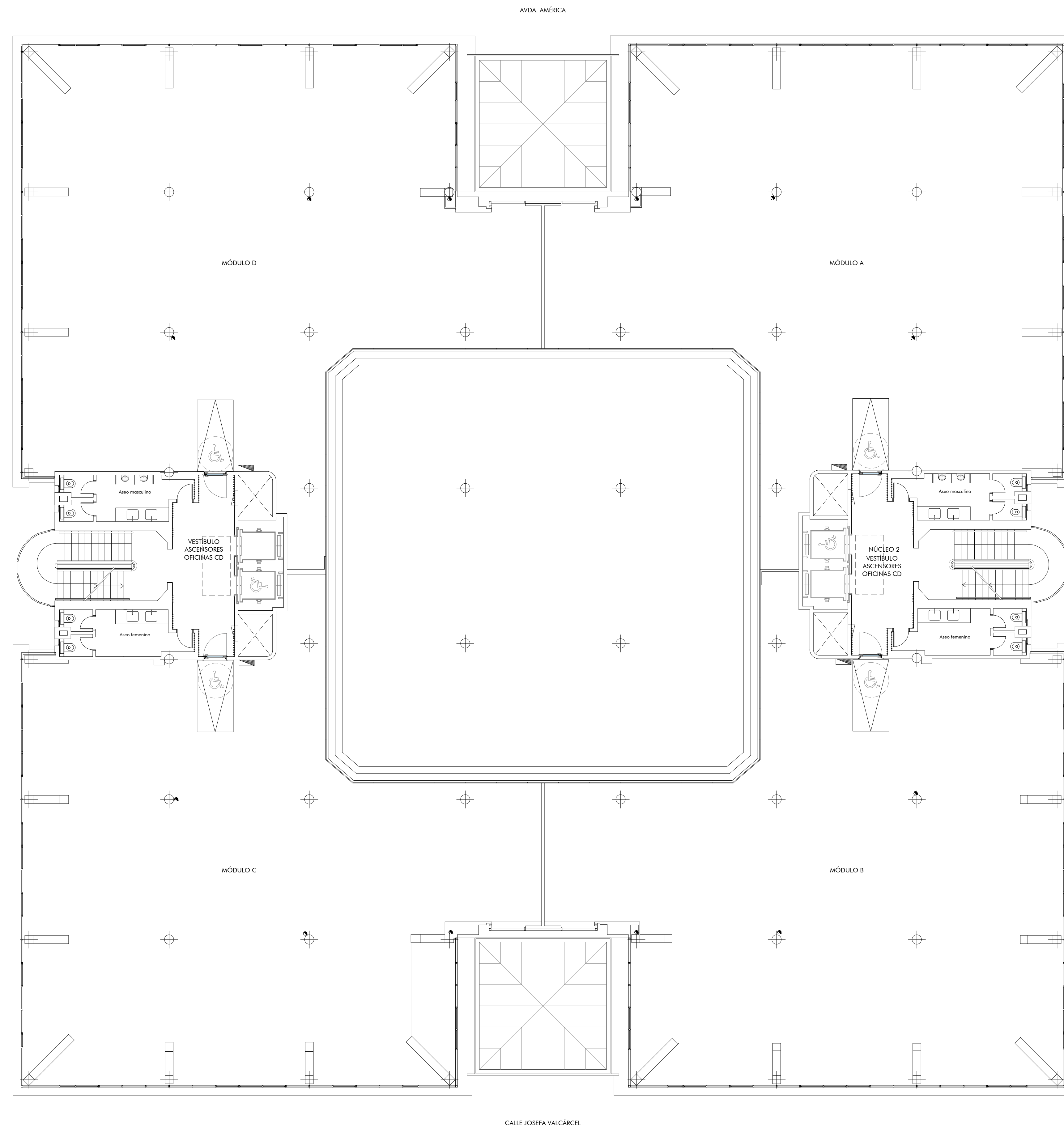




Propuesta de Dotación de Aseos

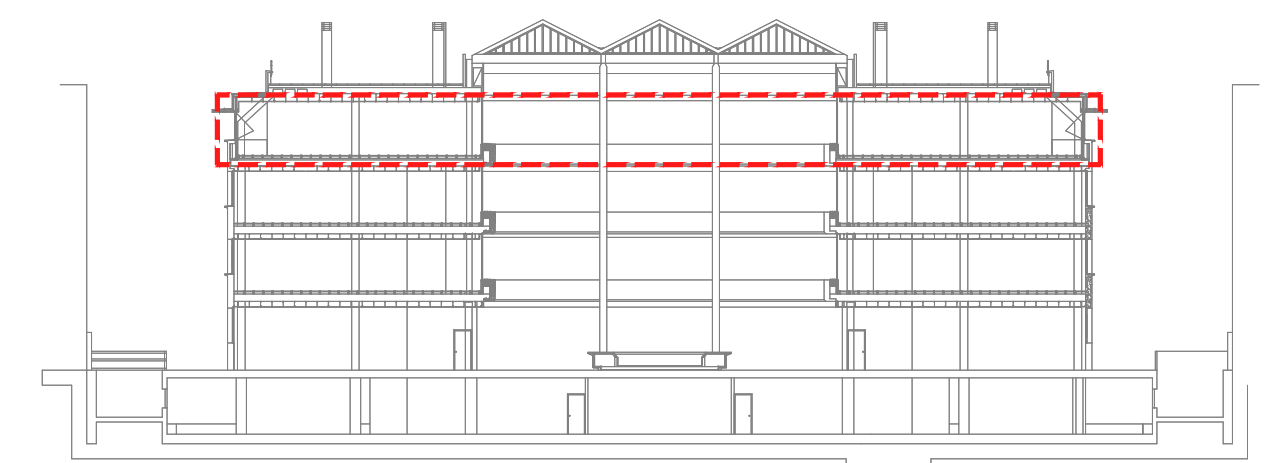
Planta	Zona	Hombres				Mujeres				Accesibles	
		I	L	U	D	I	L	D	I	L	
P. Sótano	Vestuarios	--	--	--	--	1	--	--	1	1	1
P. Baja	Núcleo 1	2	2	2	--	2	2	--	1	1	
	Núcleo 2	2	2	2	--	2	2	--	1	1	
P. Primera	Núcleo 1	2	2	2	--	2	2	--	1	1	
	Núcleo 2	2	2	2	--	2	2	--	1	1	
P. Segunda	Núcleo 1	2	2	2	--	2	2	--			
	Núcleo 2	2	2	2	--	2	2	--			
P. Tercera	Núcleo 1	2	2	2	--	2	2	--			
	Núcleo 2	2	2	2	--	2	2	--			
TOTAL		16	16	16	--	14	16	--	3	3	

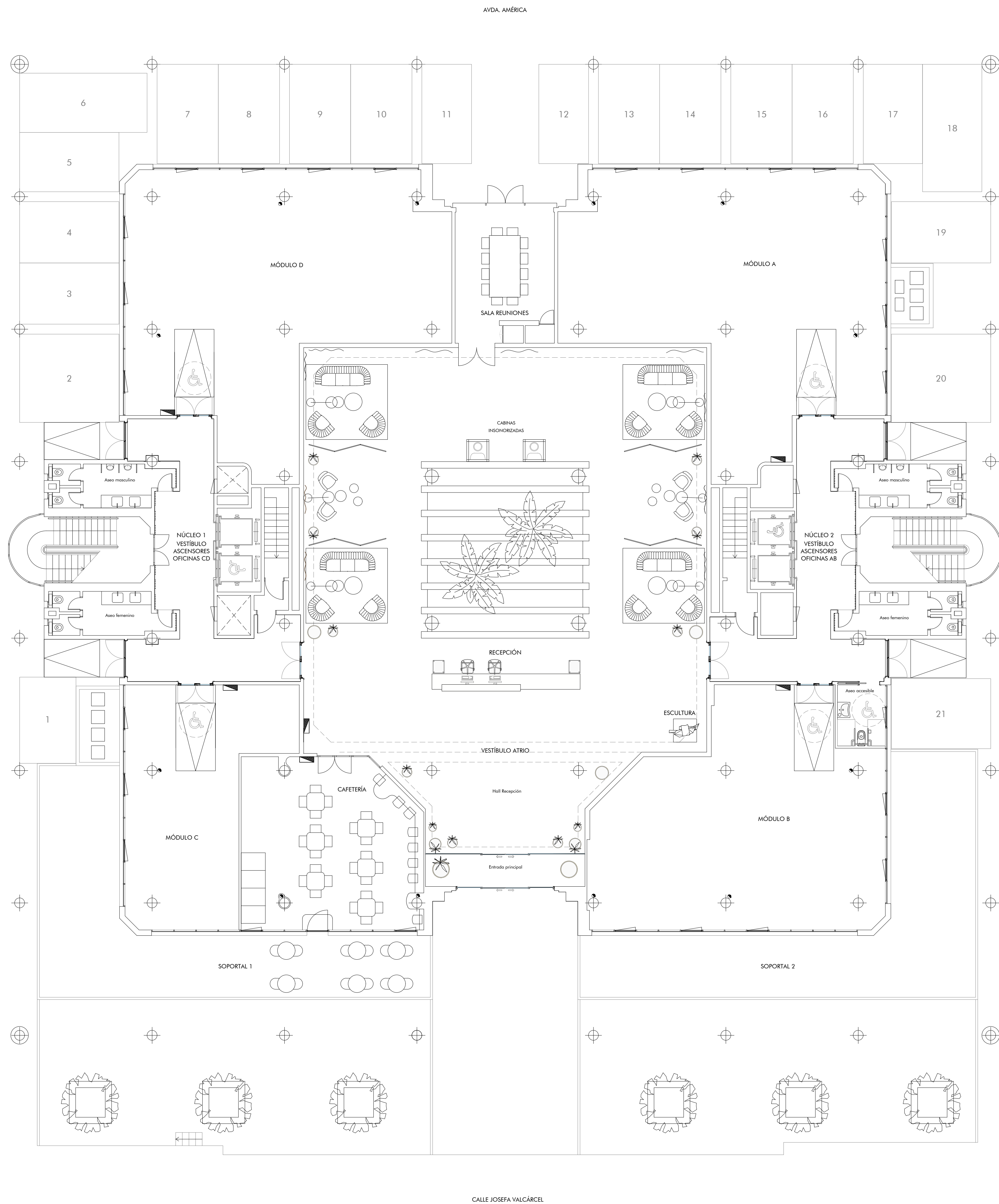




Propuesta de Dotación de Aseos

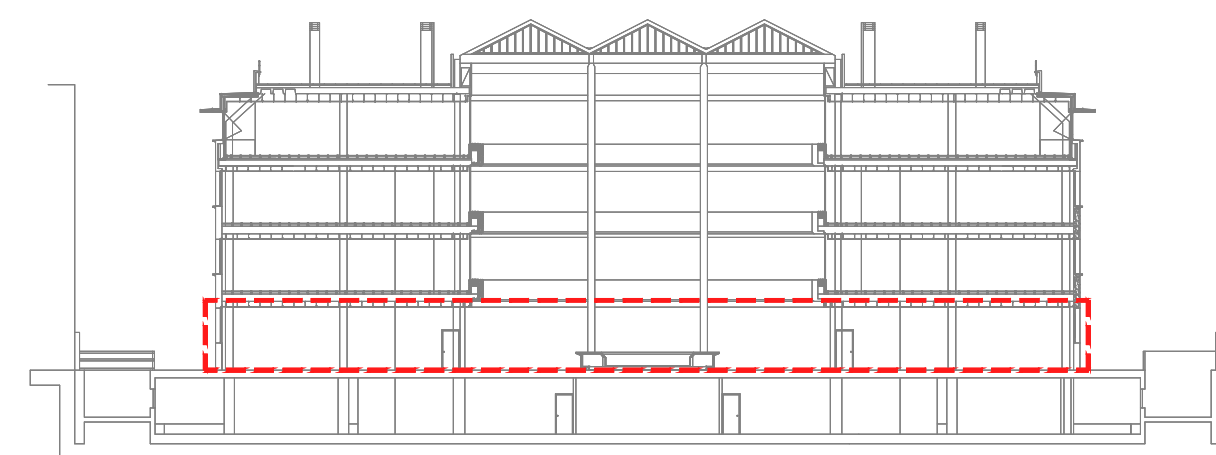
Planta	Zona	Hombres				Mujeres				Accesibles	
		I	L	U	D	I	L	D	I	L	
P. Sótano	Vestuarios	--	--	--	--	1	--	--	1	1	1
P. Baja	Núcleo 1	2	2	2	--	2	2	--	1	1	
	Núcleo 2	2	2	2	--	2	2	--	1	1	
P. Primera	Núcleo 1	2	2	2	--	2	2	--	1	1	
P. Segunda	Núcleo 1	2	2	2	--	2	2	--			
	Núcleo 2	2	2	2	--	2	2	--			
P. Tercera	Núcleo 1	2	2	2	--	2	2	--			
	Núcleo 2	2	2	2	--	2	2	--			
TOTAL		16	16	16	--	14	16	--	3	3	





Propuesta de Dotación de Aseos

Planta	Zona	Hombres				Mujeres				Accesibles	
		I	L	U	D	I	L	D	I	L	
P. Sótano	Vestuarios	--	--	--	--	--	--	1	--	1	1
P. Baja	Núcleo 1	2	2	2	--	2	2	--	--	1	1
	Núcleo 2	2	2	2	--	2	2	--	--	1	1
P. Primera	Núcleo 1	2	2	2	--	--	1	--	--	1	1
	Núcleo 2	2	2	2	--	2	2	--	--	1	1
P. Segunda	Núcleo 1	2	2	2	--	2	2	--	--	1	1
	Núcleo 2	2	2	2	--	2	2	--	--	1	1
P. Tercera	Núcleo 1	2	2	2	--	2	2	--	--	1	1
	Núcleo 2	2	2	2	--	2	2	--	--	1	1
TOTAL		16	16	16	--	14	16	--	--	3	3



Este plano es propiedad de UNEN. Queda prohibida la reproducción, total o parcial, del mismo y el uso de su contenido, sin el previo y expreso consentimiento escrito por parte de UNEN.