



IMAGEN DE EMPLAZAMIENTO

CENTRO EMPRESARIAL RESTAURA





IMAGÉN ZONA NOROESTE

CENTRO EMPRESARIAL RESTAURA





IMAGÉN ZONA NORDESTE

CENTRO EMPRESARIAL RESTAURA



IMAGEN ZONA ACCESO

CREATE CADBE SLP ARQUITECTURA

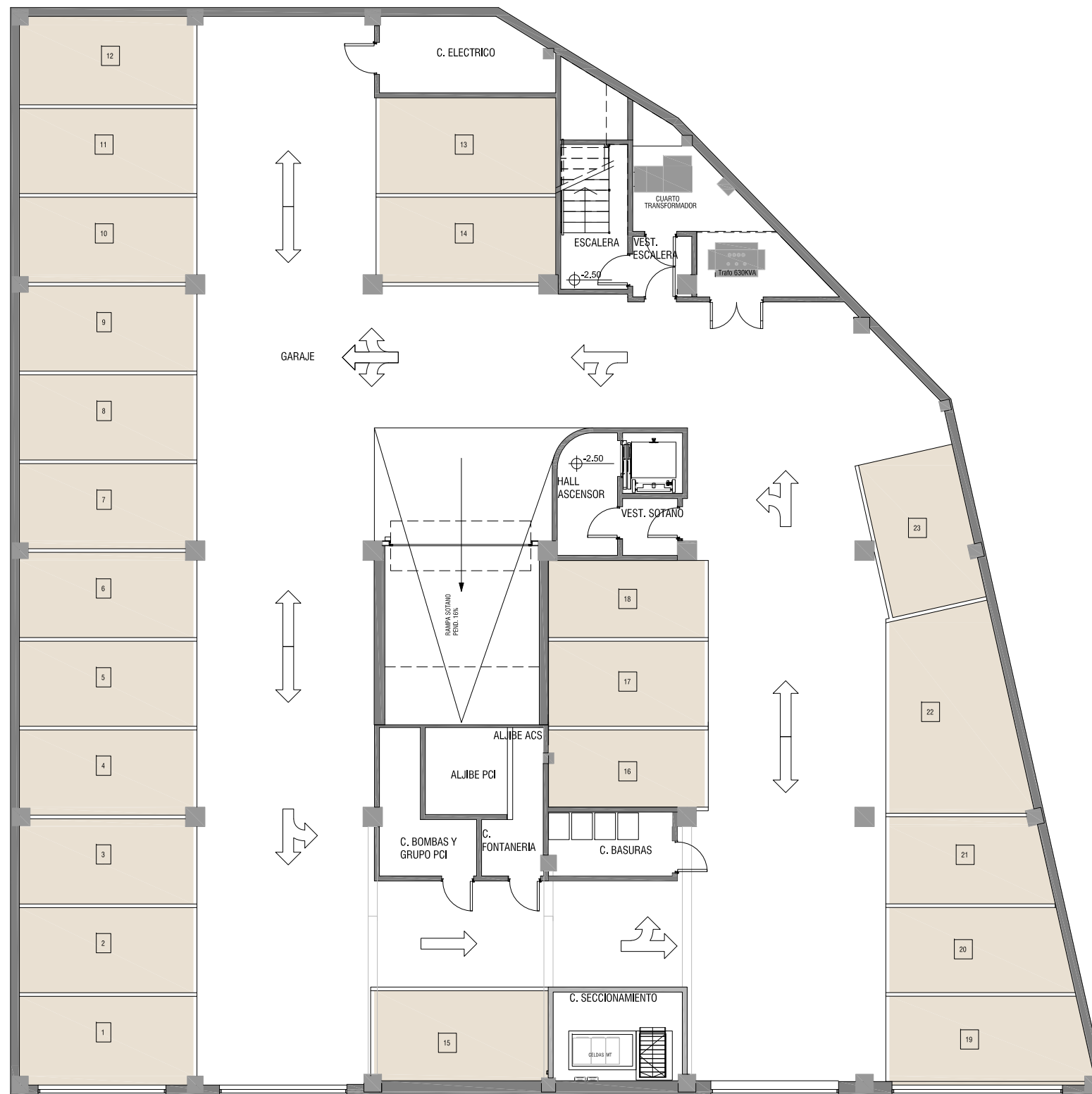
CENTRO EMPRESARIAL RESTAURA









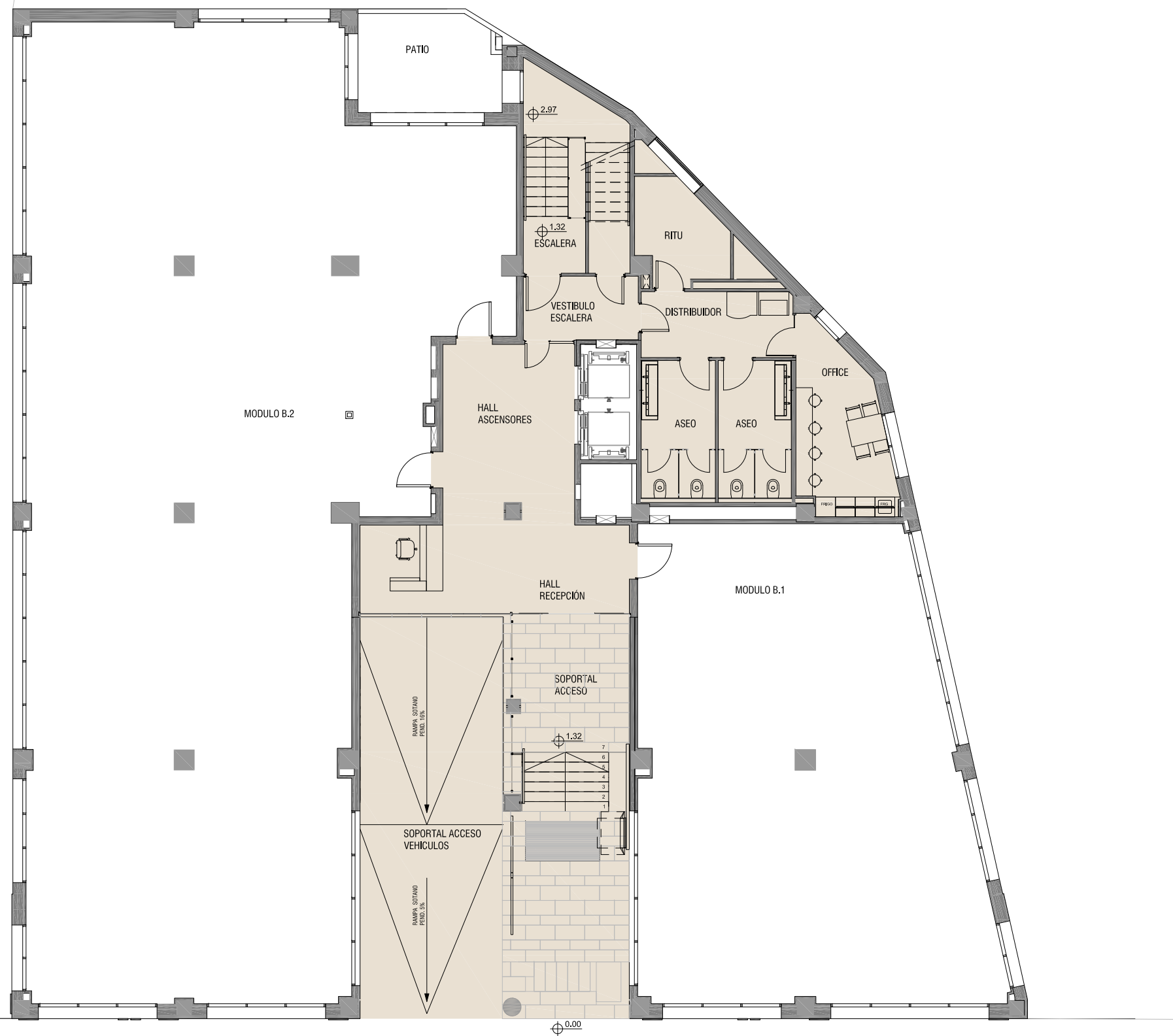


SUP. CONSTRUIDA

GARAJE	715,45m ²
Zonas comunes	
Escalera y vestibulos	30,50 m ²
Servicios e instalaciones	46,00 m ²
TOTAL PLANTA	791,95 m²

Nº Plazas aparcamiento	
Grandes (2,50 x 5,00 m ²)	13 uds
Medianas (2,25 x 4,50 m ²)	09 uds
Accesibles	1 ud
Total plazas	23 uds

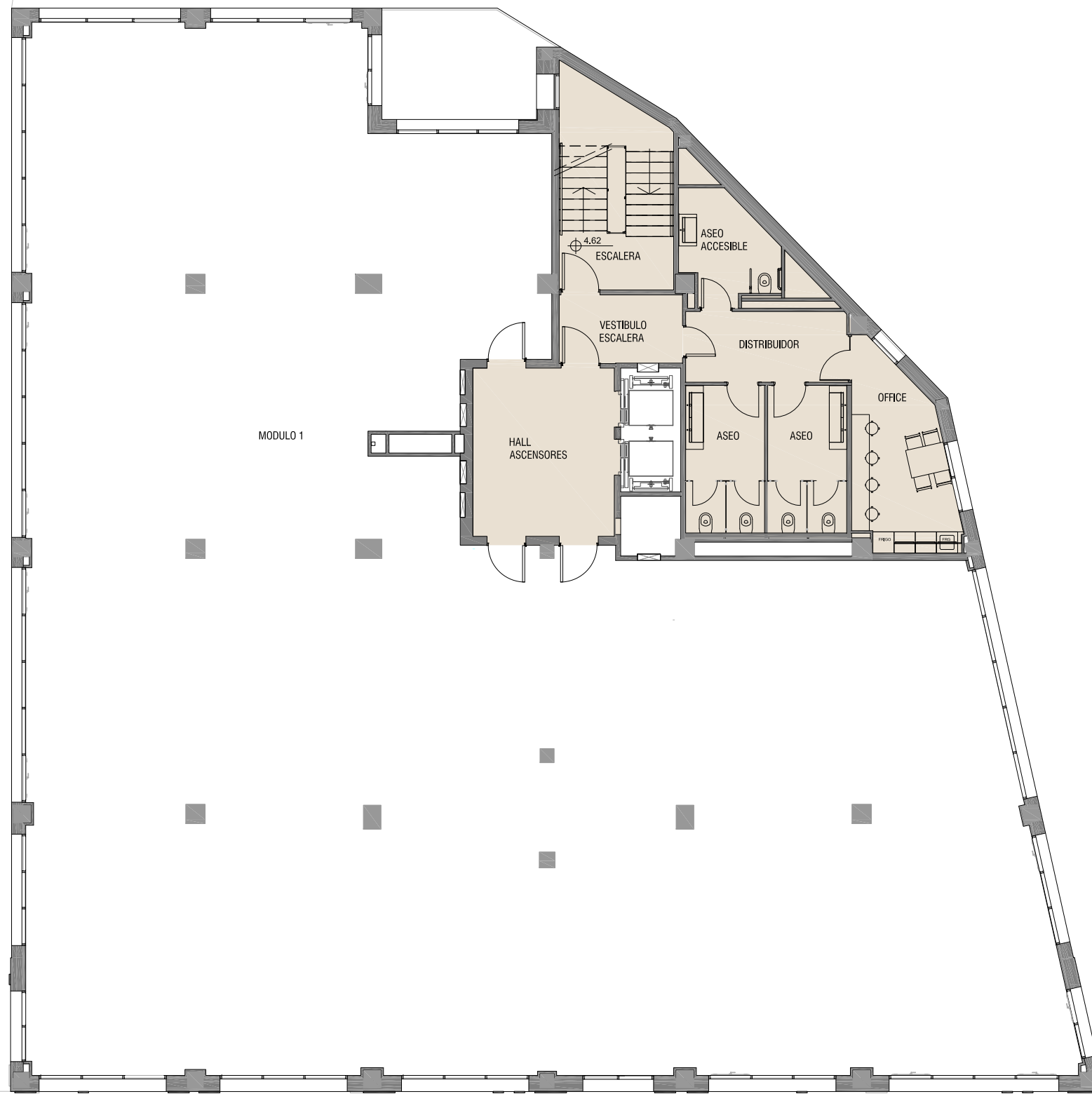
-1 PLANTA SOTANO



SUP. CONSTRUIDA

OFICINAS	
Módulo B1	155,60 m ²
Módulo B2	365,05 m ²
ZONAS COMUNES	
Hall Recepción	54,39 m ²
Escalera y vestíbulo previo	28,25 m ²
Servicios e instalaciones	78,73 m ²
Acceso vehiculos-peatonal	96,14 m ²
TOTAL PLANTA	778,16 m²

0 PLANTA BAJA



CALLE GARCIA MARTIN

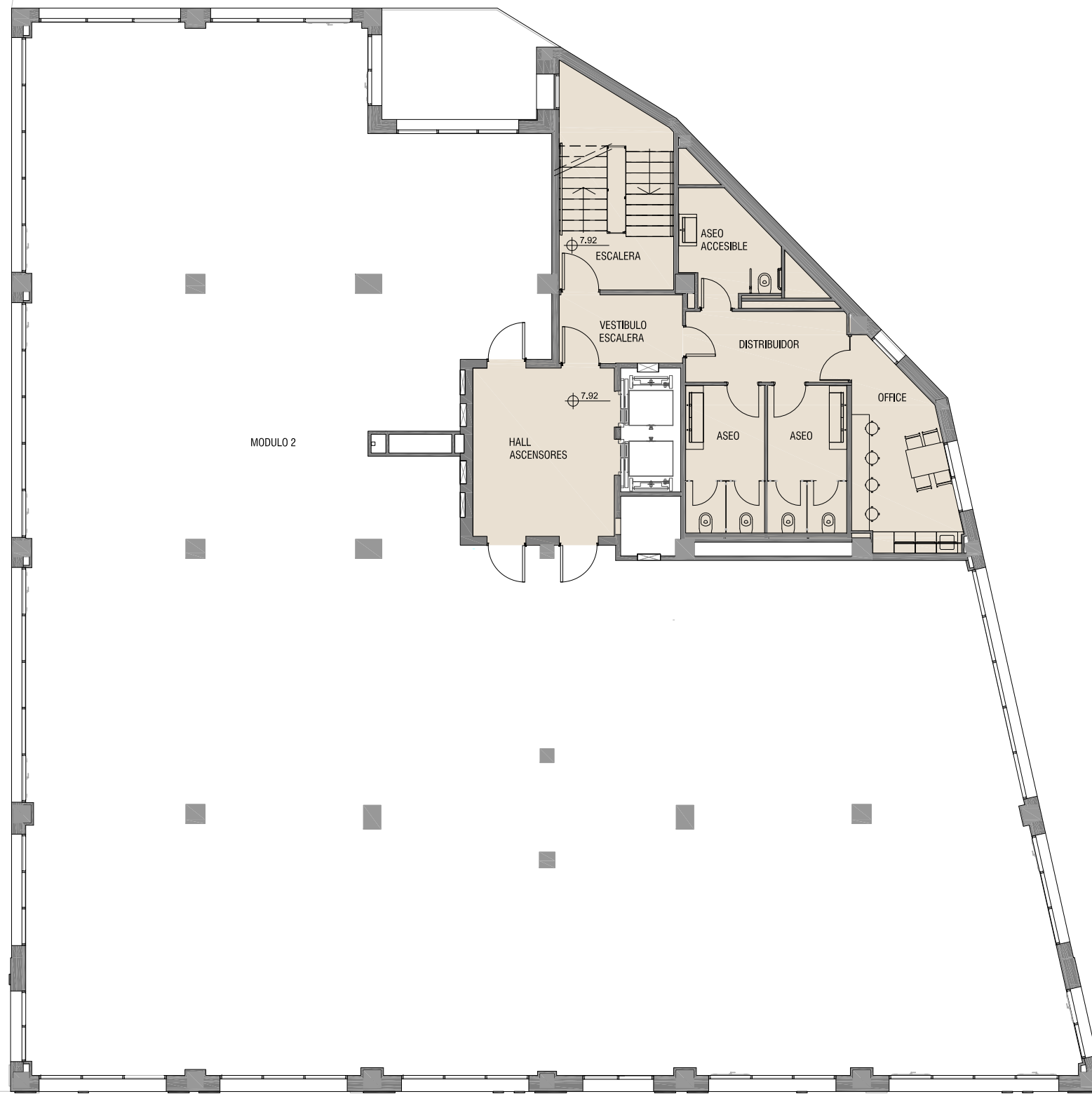
SUP. CONSTRUIDA

OFICINAS
Superficie 647,16 m²

ZONAS COMUNES
Hall Recepción 24,02 m²
Escalera y vestíbulo previo 28,25 m²
Servicios e instalaciones 78,73 m²

TOTAL PLANTA 778,16 m²

1 - PLANTA PRIMERA

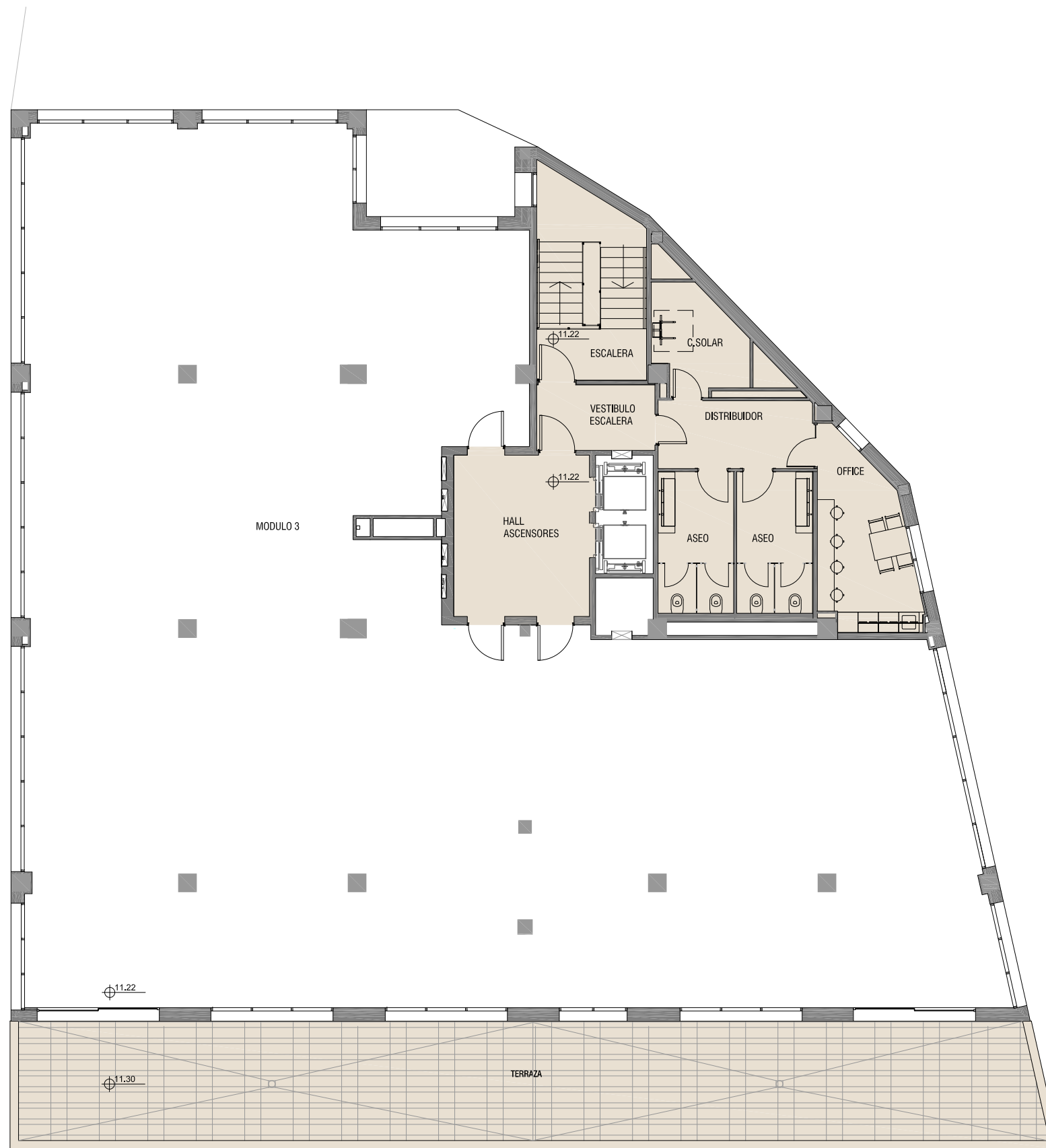


CALLE GARCIA MARTIN

SUP. CONSTRUIDA

OFICINAS	
Superficie	647,16 m ²
ZONAS COMUNES	
Hall Recepción	24,02 m ²
Escalera y vestíbulo previo	28,25 m ²
Servicios e instalaciones	78,73 m ²
TOTAL PLANTA	778,16 m²

2 - PLANTA SEGUNDA

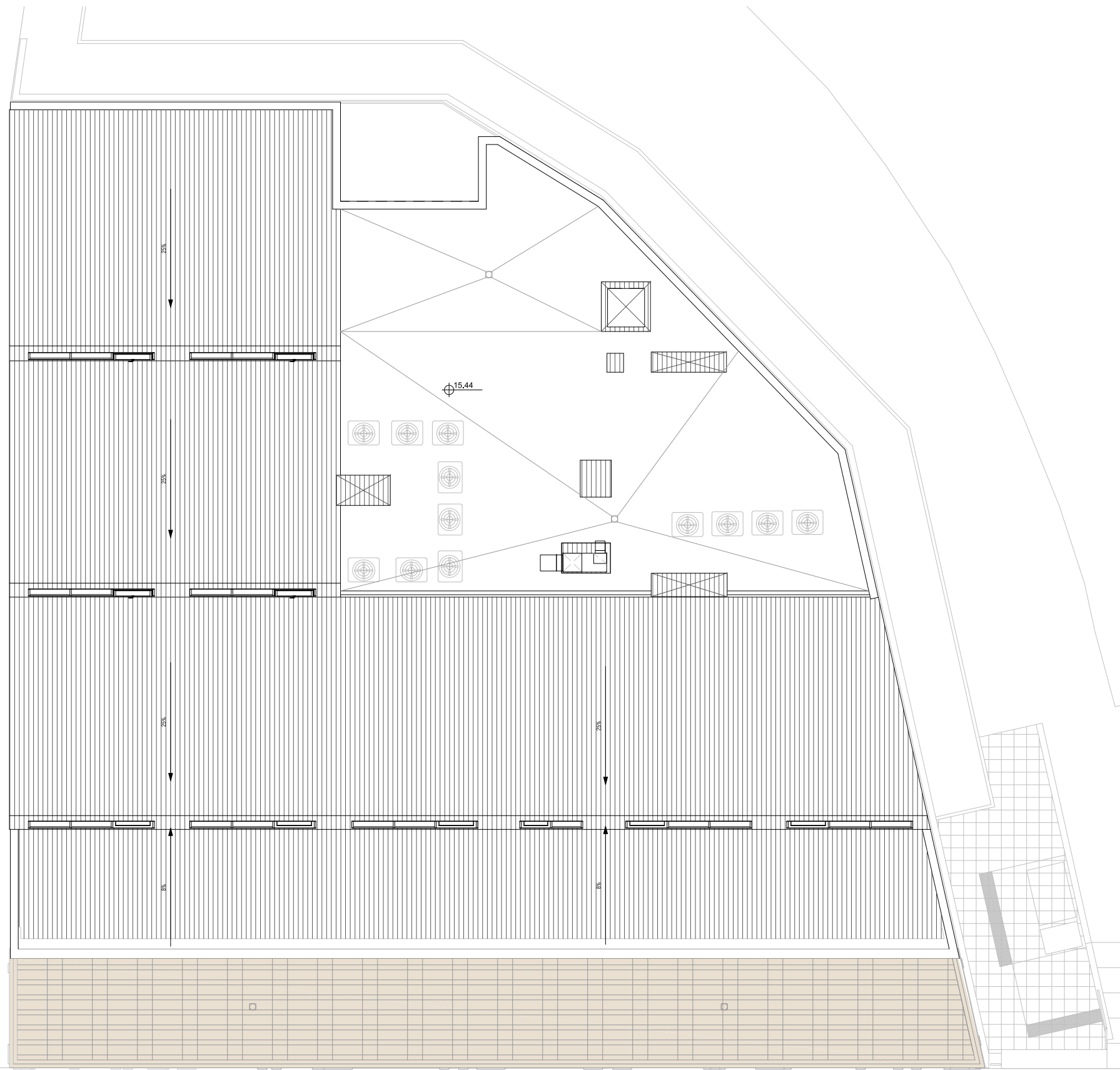


CALLE GARCIA MARTIN

SUP. CONSTRUIDA

OFICINAS	
Superficie	533,96 m ²
ZONAS COMUNES	
Hall Recepción	24,02 m ²
Escalera y vestíbulo previo	28,25 m ²
Servicios e instalaciones	78,73 m ²
TOTAL PLANTA	664,96 m²
Terraza	104,20 m ²

3 PLANTA TERCERA



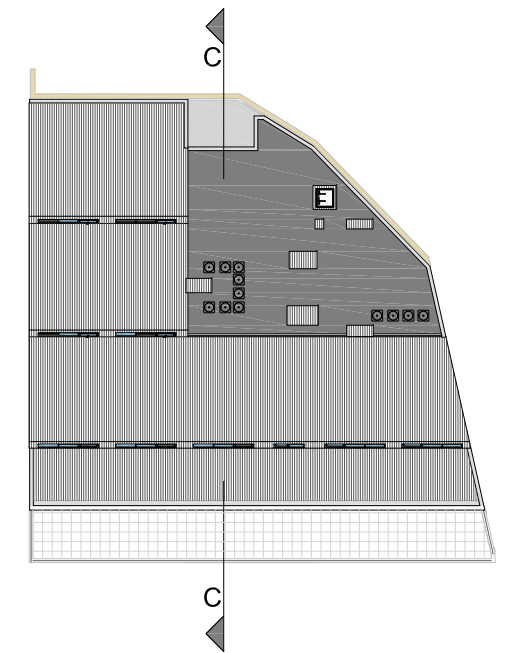
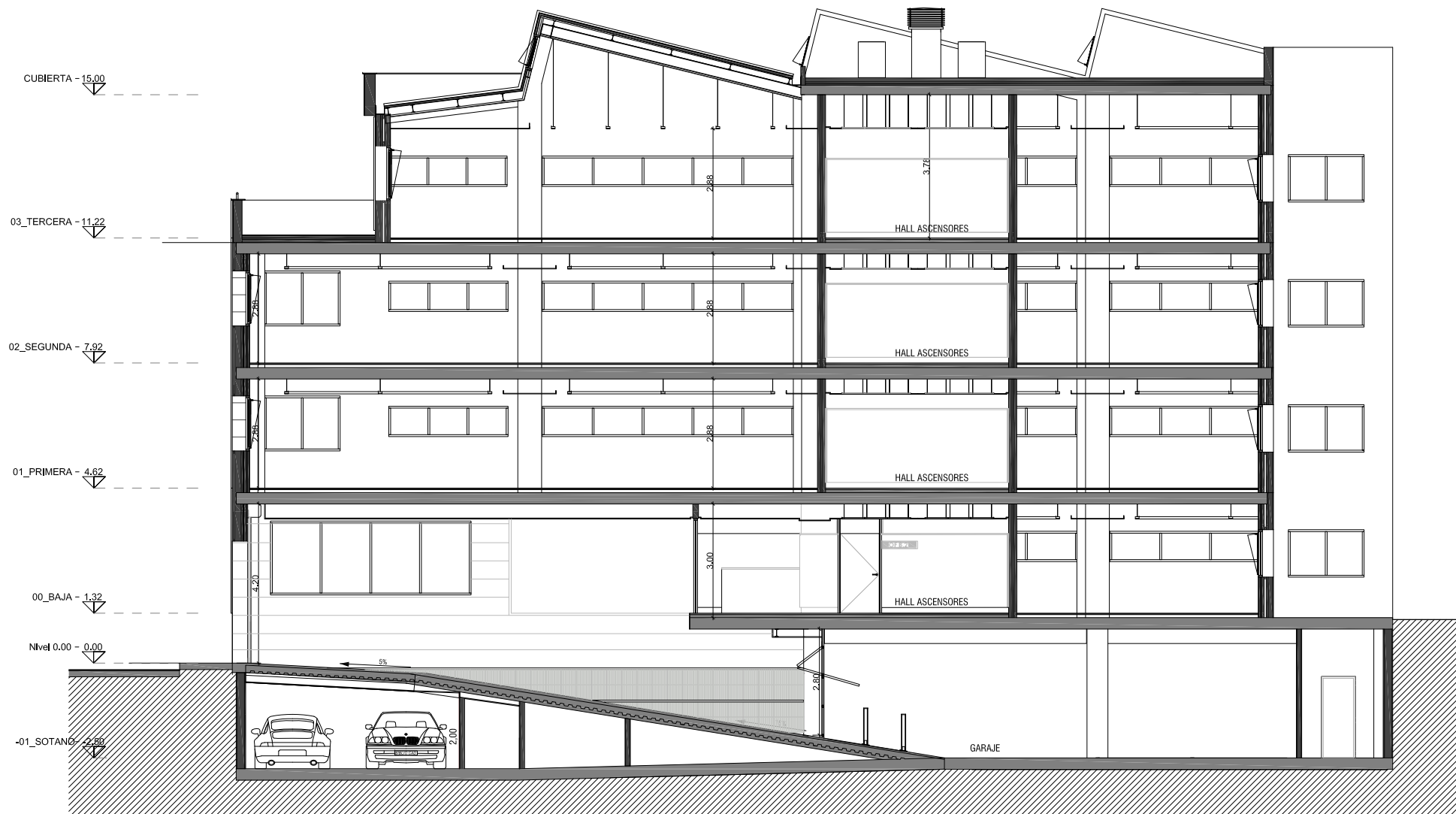
CALLE GARCIA MARTIN

RESUMEN SUPERFICIES

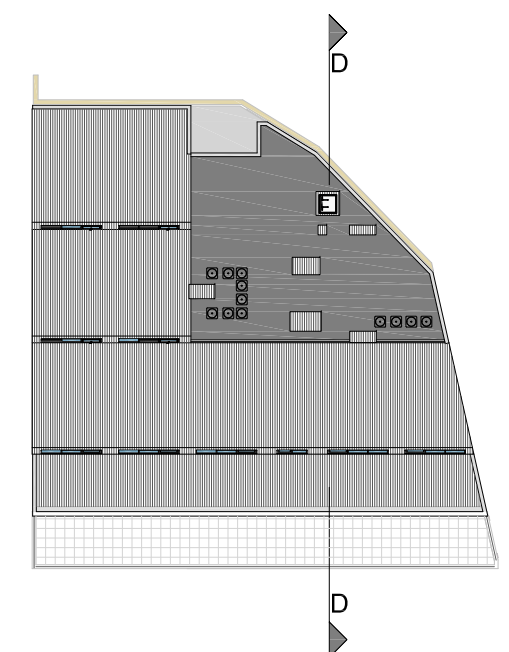
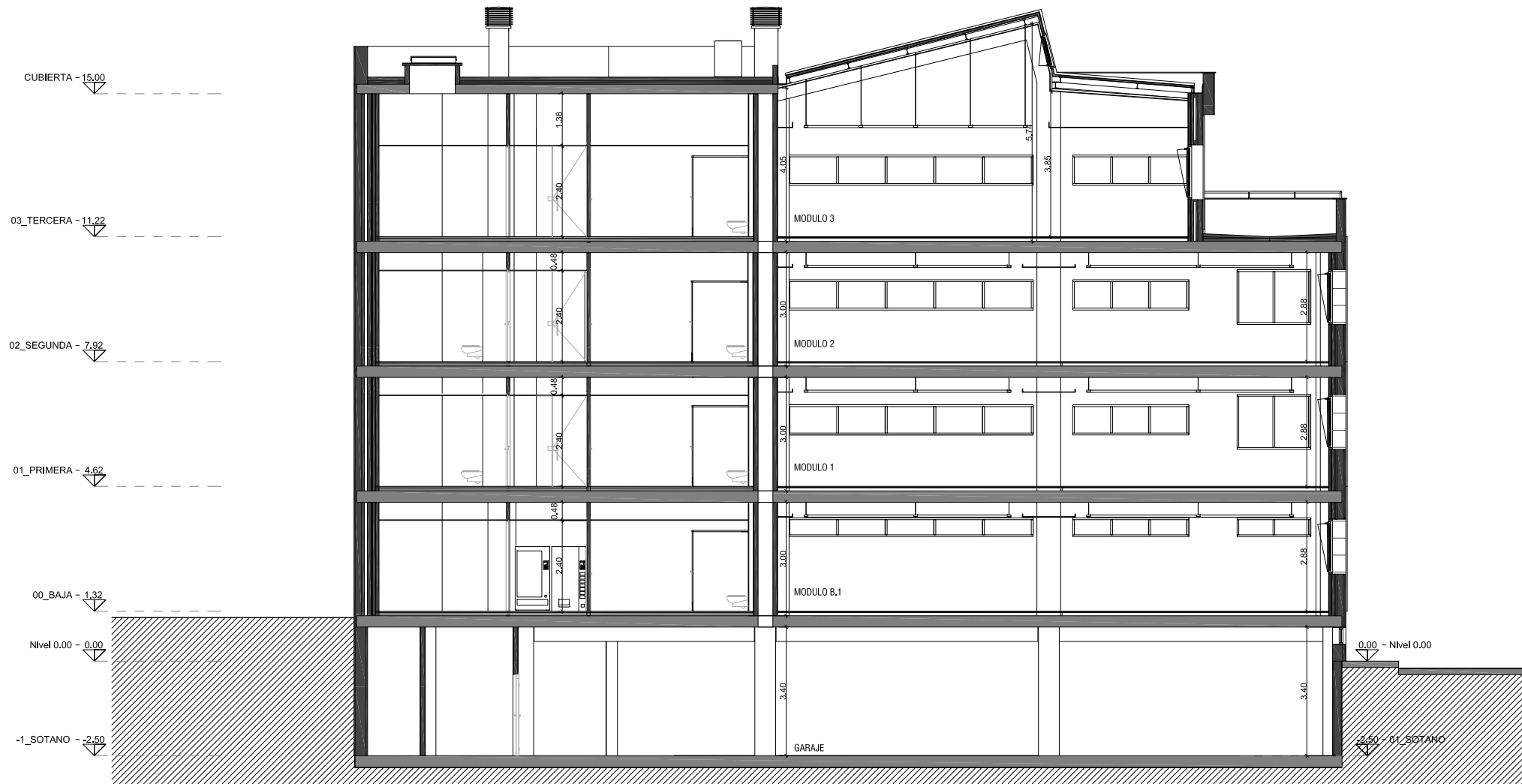
-1 PL. SOTANO	791,95 m ²
00 PL. BAJA	778,16 m ²
01 PL. PRIMERA	778,16 m ²
02 PL. SEGUNDA	778,16 m ²
03 PL. TERCERA	664,96 m ²
TERRAZA PL. TERCERA	104,20 m ²

TOTAL 3.895,59 m²

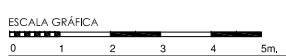
PLANTA CUBIERTAS



SECCIÓN C



SECCIÓN D





www.cadbe.es