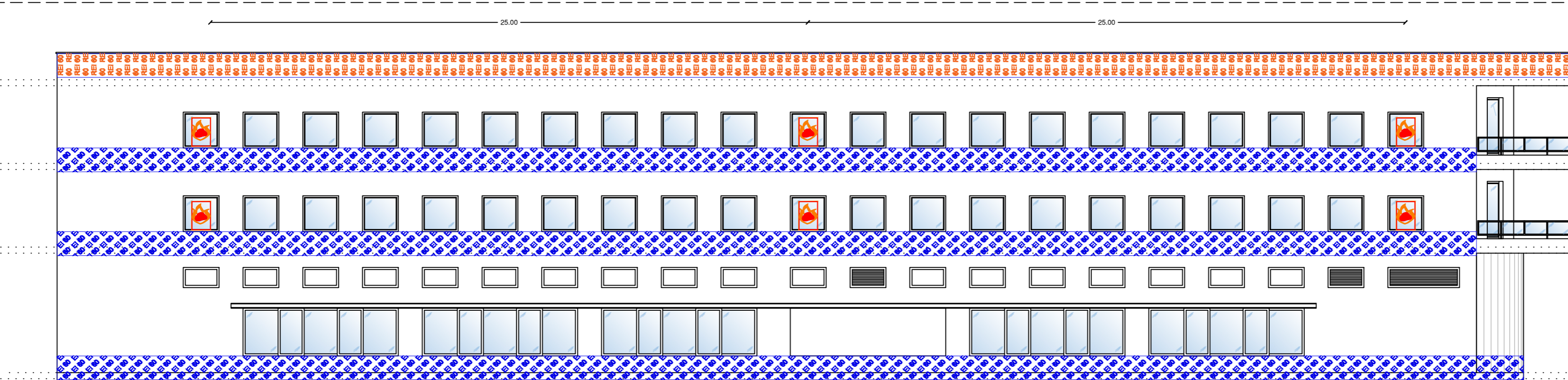
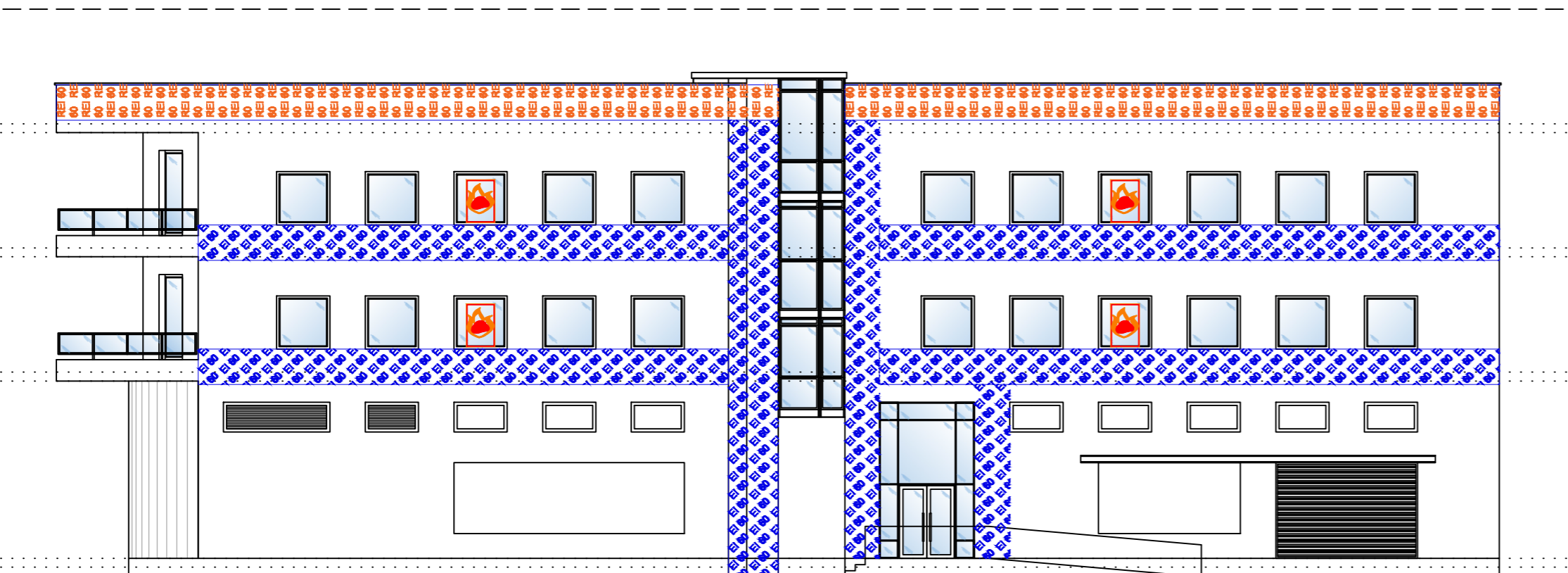


Sección A-A'
Escala 1:150



Alzado 1
Escala 1:150



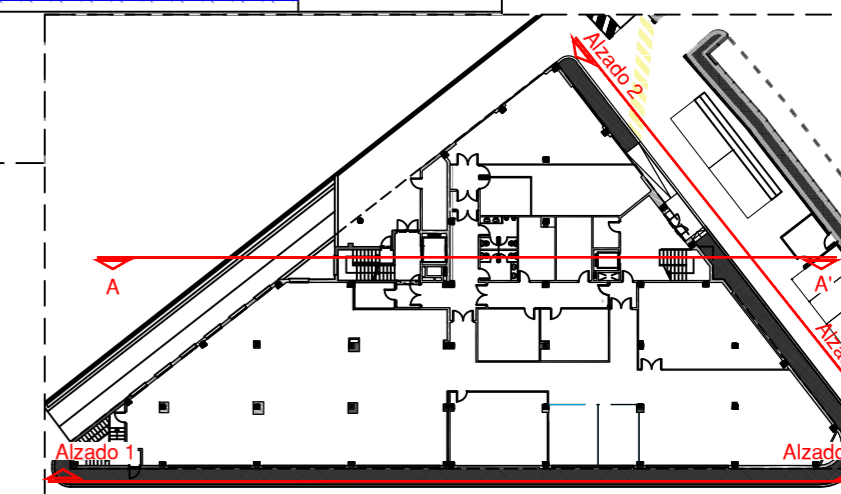
Alzado 2
Escala 1:150

Accesibilidad por fachada

1. El edificio dispone de huecos que permiten el acceso desde el exterior al personal del servicio de extinción de incendios y disponen de las siguientes condiciones:
 - a. facilitan el acceso a cada una de las plantas del edificio, de forma que la altura del alféizar respecto del nivel de la planta a la que se accede es inferior a **1,20 m.**
 - b. sus dimensiones horizontal y vertical son, como mínimo, de **0,80 m. x 1,20 m.** respectivamente. La distancia máxima entre los ejes verticales de dos huecos consecutivos no excede de **25 m.** medida sobre fachada.
 - c. No se han instalado elementos en fachada que impidan o dificulten la accesibilidad al interior de edificio a través de dichos huecos, a excepción de los elementos de seguridad situados en los huecos de las plantas cuya altura de evacuación no excede de **9 m.**



Huecos que permiten el acceso desde el exterior al personal del servicio de extinción de incendios

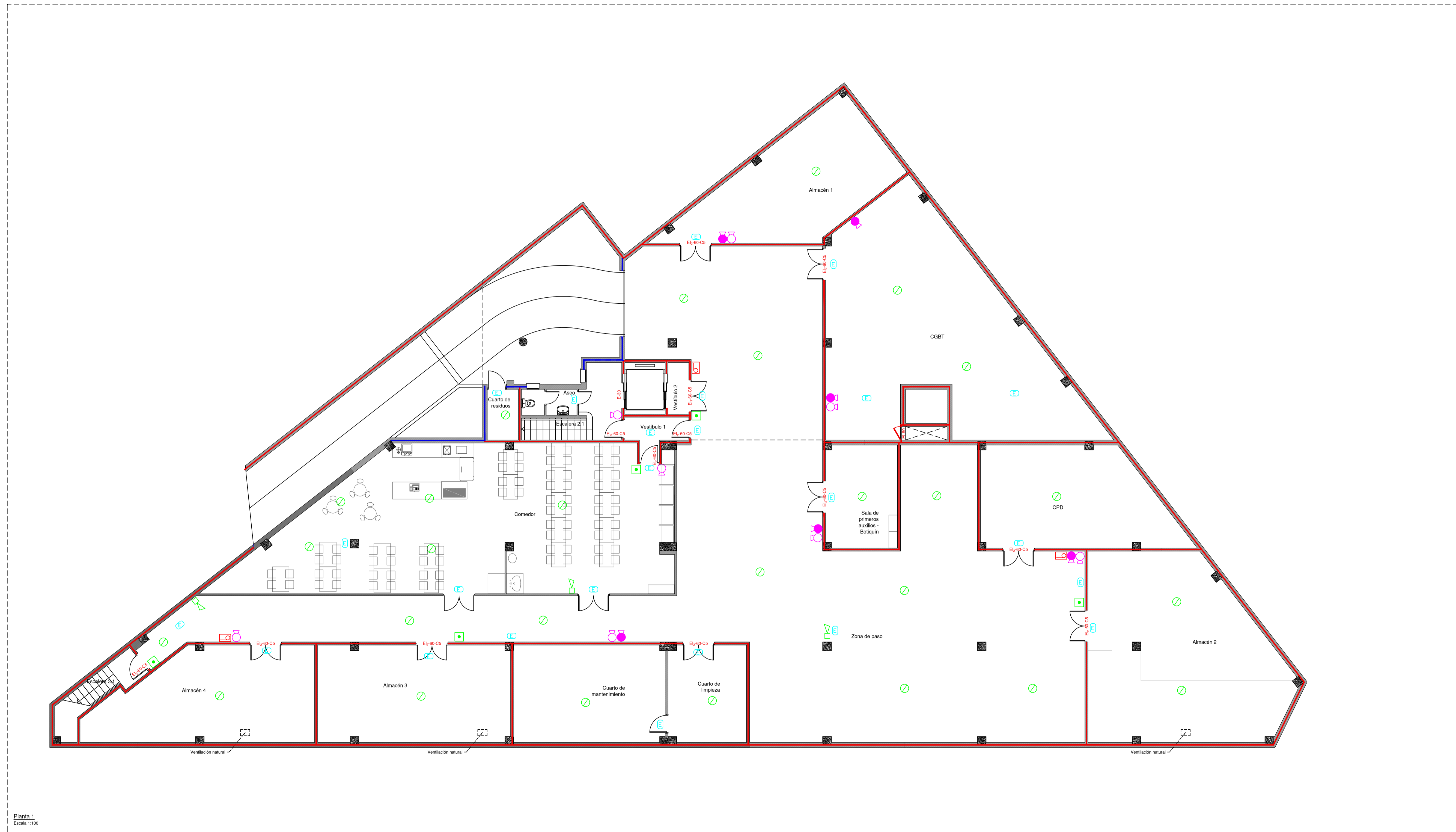


SECTORIZACIÓN Y ACCESIBILIDAD DE BOMBEROS

PROYECTO IMPLANTACIÓN DE ACTIVIDAD CON OBRAS DE ACONDICIONAMIENTO INTERIOR			
TITULAR PROINTEC, S.A.			
SITUACIÓN CALLE SAN JULIÁN 1 28108 - ALCOBENDAS (MADRID)			
NÚMERO 10	REVISIONES 26/07/2017	PLANO Sección	ESCALA 1:150

ITA
 ITA INGENIERIA S.L.P.
 AVDA. DEL MEDITERRANEO, 50 1º E-F
 TEL. 91 551 60 38º FAX: 91 501 55 79
 E-MAIL: ita@ita-ingenieria.com

prontec



Planta 1
Escala: 1:100

Simb.	Designación
	Bloque de emergencia led
	Bloque de emergencia
	Boca de agua contra incendios Ø 25mm
	Extintor de CO ₂ para riesgo eléctrico Eficacia 113B
	Extintor de polvo polivalente Eficacia 27A-103B
	Avisador sonoro de alarma
	Detector óptico
	Pulsador de alarma
	Central de detección

Leyenda PCI

Simb.	Designación
	Sector de incendios EI-60
	Sector de incendios EI-90
	Sector de incendios EI-120

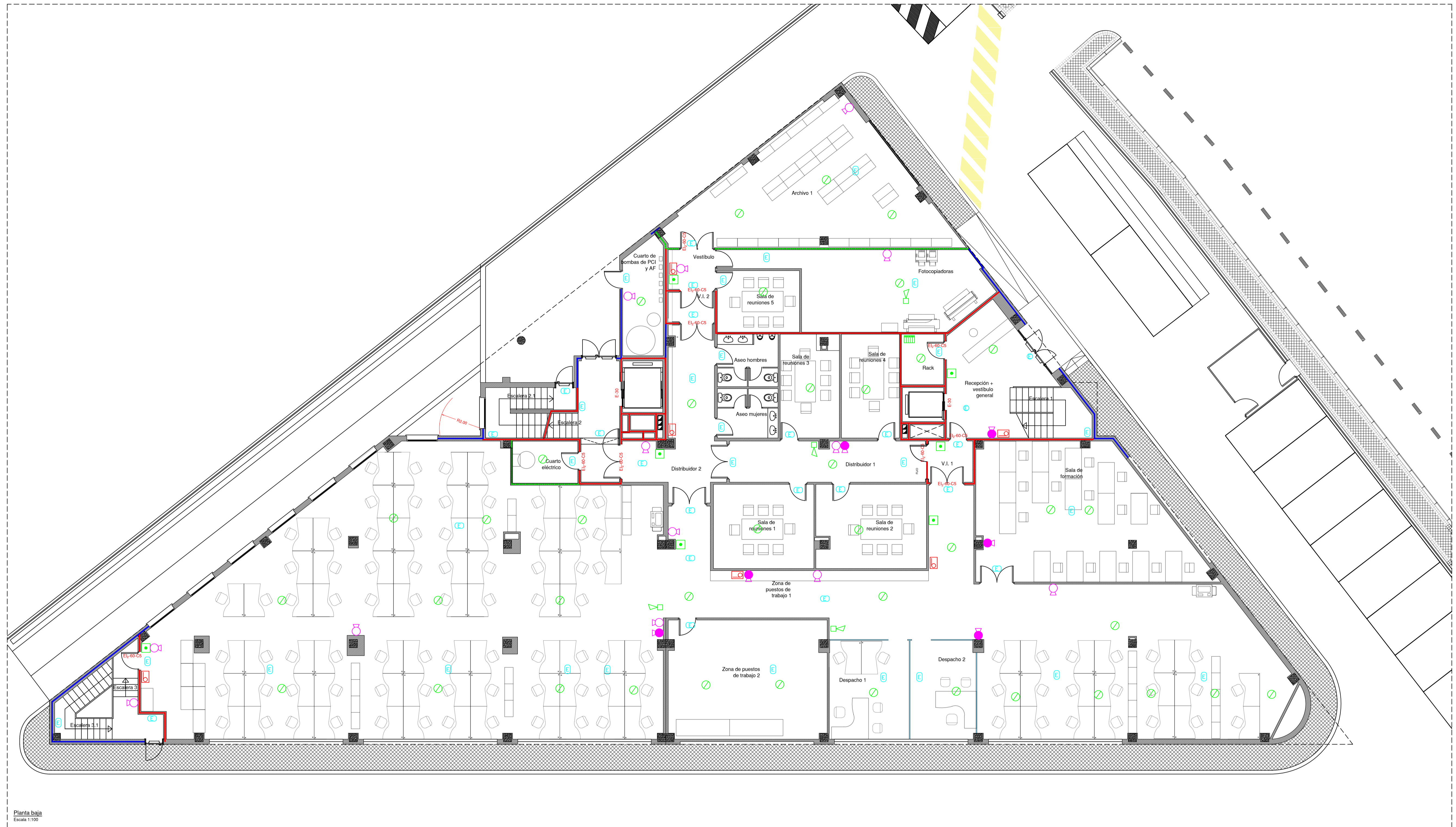
Leyenda secciones

ELEMENTOS DE PROTECCIÓN CONTRA INCENDIOS

PROYECTO		ITIA INGENIERIA S.L.P.	
IMPLANTACIÓN DE ACTIVIDAD CON OBRAS DE ACONDICIONAMIENTO INTERIOR		AVDA. DEL MEDITERRANEO 50 1º E.F. TEL. 91 551 60 38º FAX: 91 501 55 79 E-MAIL: ita@ita-ingenieria.com	
TITULAR		PRONTEC, S.A.	
SITUACIÓN		CALLE SAN JULIÁN 1 28108 - ALCOBENDAS (MADRID)	
NUMERO	REVISIONES	PLANO	ESCALA
11	26/07/2017	Sótano	1:100
Estado reformado			

ITIA
ITIA INGENIERIA S.L.P.
AVDA. DEL MEDITERRANEO 50 1º E.F.
TEL. 91 551 60 38º FAX: 91 501 55 79
E-MAIL: ita@ita-ingenieria.com

TITULAR
prontec



Planta baja
Escala: 1:100

Simb.	Designación
	Bloque de emergencia led
	Bloque de emergencia
	Boca de agua contra incendios Ø 25mm
	Extintor de CO ₂ para riesgo eléctrico Eficacia 113B
	Extintor de polvo polivalente Eficacia 27A-103B
	Aviador sonoro de alarma
	Detector óptico
	Pulsador de alarma
	Central de detección

Simb.	Designación
	Sector de incendios EI-60
	Sector de incendios EI-90
	Sector de incendios EI-120

ELEMENTOS DE PROTECCIÓN CONTRA INCENDIOS

PROYECTO	
IMPLANTACIÓN DE ACTIVIDAD CON OBRAS DE ACONDICIONAMIENTO INTERIOR	
TITULAR	
PROINTEC, S.A.	
SITUACIÓN	
CALLE SAN JULIÁN 1 28108 - ALCOBENDAS (MADRID)	
NUMERO	PLANO
12	Planta baja
ESTADO	ESCALA
Estado reformado	1:100

ITA
ITA INGENIERIA S.L.P.
AVDA. DEL MEDITERRANEO 50 1º E.F.
TEL. 91 551 60 38º FAX: 91 501 55 79
E-MAIL: ita@ita-ingenieria.com

TITULAR

prointec

Julio 2017



Planta 1
Escala: 1:100

Simb.	Designación
	Bloque de emergencia led
	Bloque de emergencia
	Boca de agua contra incendios Ø 25mm
	Extintor de CO ₂ para riesgo eléctrico Eficacia 113B
	Extintor de polvo polivalente Eficacia 27A-103B
	Avisador sonoro de alarma
	Detector óptico
	Pulsador de alarma
	Central de detección

Leyenda PCI

Simb.	Designación
	Sector de incendios EI-60
	Sector de incendios EI-90
	Sector de incendios EI-120

Leyenda secciones

ELEMENTOS DE PROTECCIÓN CONTRA INCENDIOS

PROYECTO IMPLANTACIÓN DE ACTIVIDAD CON OBRAS DE ACONDICIONAMIENTO INTERIOR	
TITULAR PROINTEC, S.A.	
SITUACIÓN CALLE SAN JULIÁN 1 28108 - ALCOBENDAS (MADRID)	
NUMERO 13	PLANO Planta 1
ESTADO Estado reformado	ESCALA 1:100

ITA
 ITA INGENIERIA S.L.P.
 AVDA. DEL MEDITERRANEO 50 1º E.F.
 TEL. 91 551 60 38º FAX: 91 501 55 79
 E-MAIL: ita@ita-ingenieria.com

TITULAR

prointec



Planta 2
Escala: 1:100

Simb.	Designación
	Bloque de emergencia led
	Bloque de emergencia
	Boca de agua contra incendios Ø 25mm
	Extintor de CO ₂ para riesgo eléctrico Estraca 113B
	Extintor de polvo polivalente Estraca 27A-103B
	Avisador sonoro de alarma
	Detector óptico
	Pulsador de alarma
	Central de detección

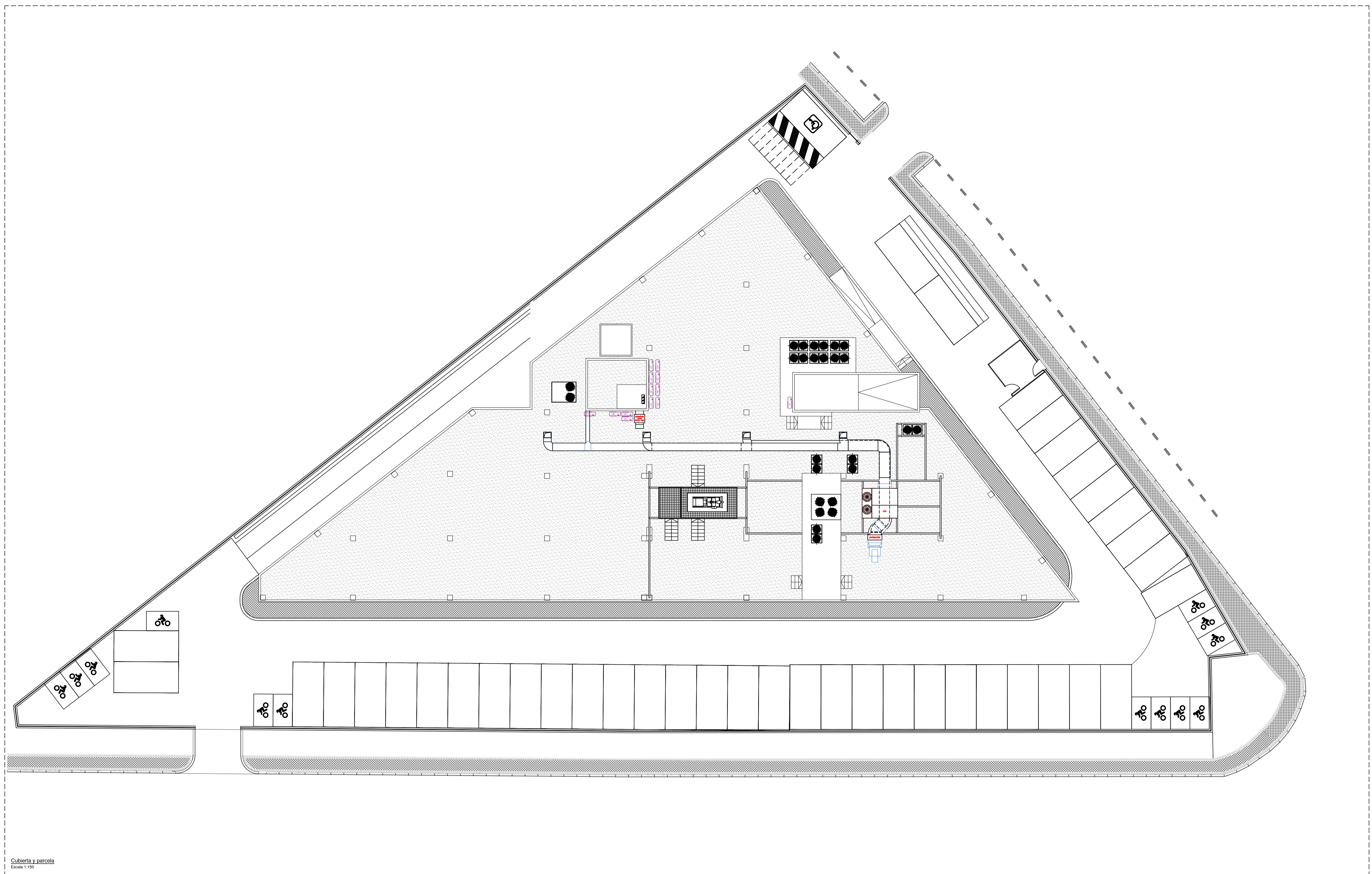
Simb.	Designación
	Sector de incendios EI-60
	Sector de incendios EI-90
	Sector de incendios EI-120

ELEMENTOS DE PROTECCIÓN CONTRA INCENDIOS

PROYECTO	
IMPLANTACIÓN DE ACTIVIDAD CON OBRAS DE ACONDICIONAMIENTO INTERIOR	
TITULAR	
PROINTEC, S.A.	
SITUACIÓN	
CALLE SAN JULIÁN 1 28108 - ALCOBENDAS (MADRID)	
NUMERO	PLANO
14	Planta 2
ESTADO	ESCALA
Estado reformado	1:100

ITA
ITA INGENIERIA S.L.P.
AVDA. DEL MEDITERRANEO 50 1º E.F.
TEL. 91 551 60 38º FAX: 91 501 55 79
E-MAIL: ita@ita-ingenieria.com

TITULAR
prointec



Cubierta y parcela
Escala 1:150

Simb.	Designación
	Conducto de aporte
	Conducto de retorno
	Conducto de extracción
	Conducto de extracción flexible
	Compuerta corta fuegos
	Unidad exterior UE
	Unidad exterior VVV
	Unidad de tratamiento de aire exterior UTA

INSTALACIÓN DE CLIMATIZACIÓN

PROYECTO	
IMPLANTACIÓN DE ACTIVIDAD CON OBRAS DE ACONDICIONAMIENTO INTERIOR	
TITULAR	
PROINTEC, S.A.	
SITUACIÓN	
CALLE SAN JULIÁN 1 28108 - ALCOBENDAS (MADRID)	
NUMERO	ESCALA
23	1:150
Estado reformado	

ITA
ITA INGENIERIA S.L.P.
AVDA. DEL MEDITERRANEO 50 1º E-F
TEL. 91 551 60 38º FAX: 91 501 55 79
E-MAIL: ita@ita-ingenieria.com

prointec

TITULAR

Julio 2017