

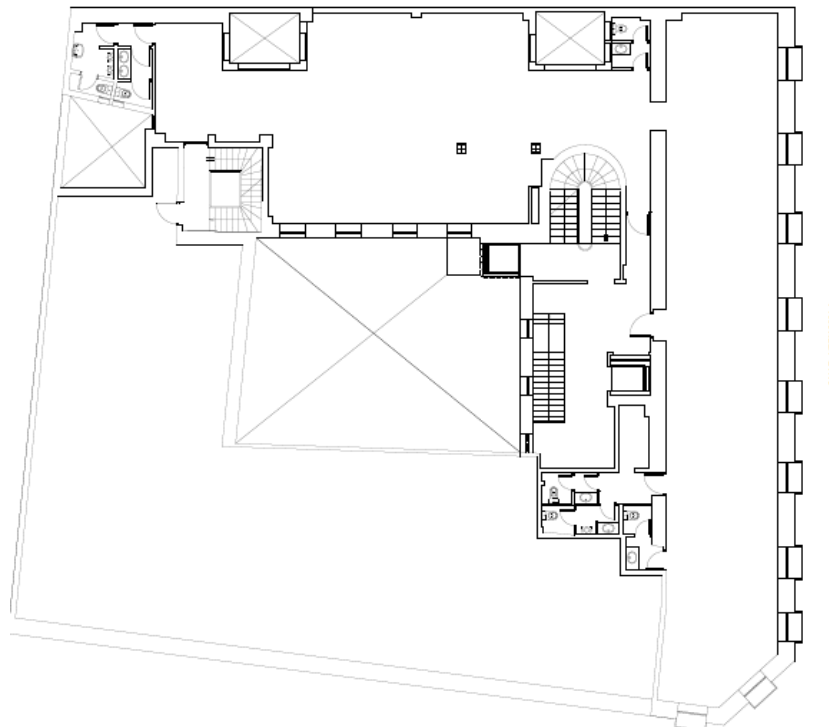
Hermosilla, 11



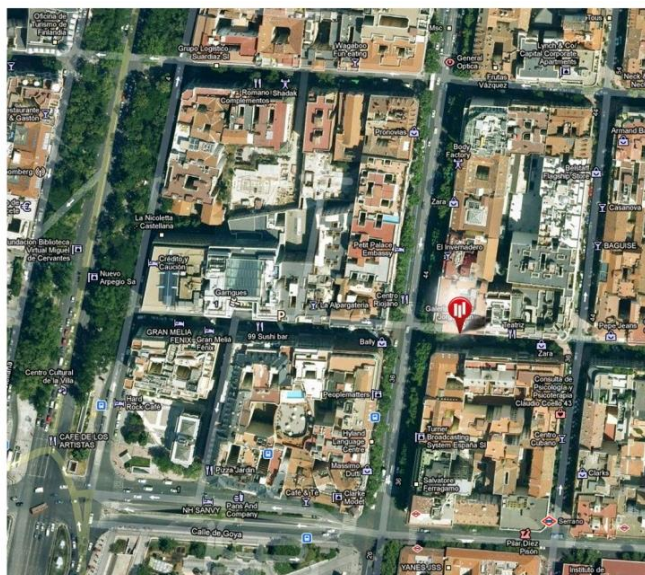
Características

- Edificio de oficinas con corte clásico.
- Ubicado en pleno Barrio de Salamanca.
- Plantas diáfanas divisibles en dos módulos.
- Adaptado para minusválidos.
- Parking 24 h.
- Seguridad 24 h.
- Servicio mantenimiento 24 h.
- Climatización frío / calor.


Plano planta tipo



Localización





Comunicaciones


 **Aeropuerto**
A 20 minutos.

 **Accesos a Madrid**
A-2, M-30.


 **Cercanías**
Recoletos.

 **Parking Gmp**
Hermosilla 11.
Parking Público
Serranopark


 **Metro**
Serrano, Velázquez, Colón.

 **Autobus**
Líneas: 1, 9, 19, 21,
45, 51, 53, 74, 150.

Otros

 **Zona comercial**
Ubicado en la zona
comercial más exclusiva.

 **Restauración**
Mas de 100 restaurantes
a menos de 500 m
del edificio.

 **Hotel**
15 hoteles a menos
de 800 m.