

# ÁTICA I

Campus Ática  
Avenida de Europa, 26  
28224 Pozuelo de Alarcón  
MADRID

EDIFICIO  
COMPLETAMENTE  
REFORMADO



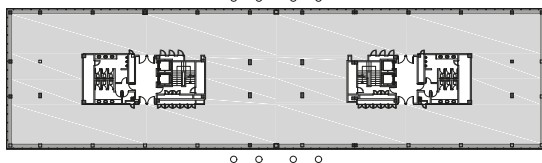
ACCEDE AL  
TOUR VIRTUAL  
DE ÁTICA I  
Y A SU VÍDEO  
PRESENTACIÓN  
PARA CONOCERLO  
MEJOR



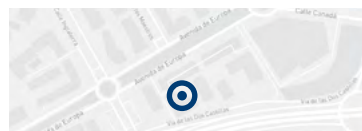
## PLANTA TIPO



Avenida de Europa



## LOCALIZACIÓN Y ACCESOS



- Colonia Jardín (L10)  
14 min. en coche
- Av. de Europa (ML2)  
9 min. caminando
- Estación de Aravaca (C7, C10)  
15 min. caminando
- 657,563  
1 min. caminando
- Adolfo Suárez  
20 min. en coche

**Director Leasing**  
josemiguel.setien@merlinprop.com

**Leasing**  
piedad.cutillas@merlinprop.com

**Senior Asset Manager**  
david.moreno@merlinprop.com

Pº de la Castellana, 257  
28046 Madrid  
+34 91 769 19 00  
info@merlinprop.com  
merlinproperties.com



TOTAL Sup.  
alquilable  
**7.080 m<sup>2</sup>**



TOTAL Plazas  
de parking  
**165**



Número  
de plantas  
**PB + 3**



Planta  
tipo  
**1.837 m<sup>2</sup>**



Altura  
libre  
**2,50 m**



Suelo  
técnico  
**12 cm**



Falso techo  
(metálico)  
**39 cm**



Luminarias  
**LED**



Climatización  
**CENTRALIZADA**  
con fancoils  
perimetrales  
en techo



Plaza con  
recarga eléctrica  
**Sí**



Calificación  
energética  
**C**

## CARACTERÍSTICAS DESTACABLES

- > Excelente luz natural.
- > Inmejorables conexiones por transporte público y carreteras.
- > Suelo técnico.
- > Falso techo con luminarias LED.

## SERVICIOS ÁTICA I

- > Servicio de conserjería y vigilancia 365x24h.
- > Control de accesos y CCTV.
- > Servicio de lanzadera.
- > Lavadero de coches/ Animación de zonas comunes.
- > Sala multiusos/ Flexspaces by LOOM.
- > Aparcamiento interior en el propio edificio.

## DISPONIBILIDAD OFICINAS

Edificio/ Planta	Superficie m <sup>2</sup>	Renta Mes*	Gastos Mes*
P2	688,95	17,50	5,00
<b>TOTAL m<sup>2</sup></b>	<b>688,95</b>		

\* Gastos no incluidos en renta.

## DISPONIBILIDAD PLAZAS DE GARAJE

Unidades	Renta Mes*
50	85

\* €/plaza

SERVICIOS,  
EXPERIENCIAS,  
COMUNIDAD



ACCEDE AL  
DOSSIER DIGITAL  
DE ÁTICA I  
Y CONOCE TODAS  
LAS VENTAJAS  
QUE OFRECE



\* €/m<sup>2</sup>

# ÁTICA III

Campus Ática  
Vía de las dos Castillas, 33  
28224 Pozuelo de Alarcón  
MADRID



ACCEDE  
AL TOUR VIRTUAL  
DE ÁTICA III  
Y COMIENZA  
TU VISITA



**Director Leasing**  
josemiguel.setien@merlinprop.com

**Leasing**  
piedra.cutillas@merlinprop.com

**Senior Asset Manager**  
david.moreno@merlinprop.com

Pº de la Castellana, 257  
28046 Madrid  
+34 91 769 19 00  
info@merlinprop.com  
merlinproperties.com



TOTAL Sup.  
alquilable  
**5.745,60 m<sup>2</sup>**



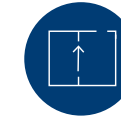
TOTAL Plazas  
de parking  
**120**



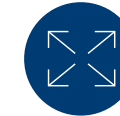
Número  
de plantas  
**PB + 3**



Planta  
tipo  
**1.435 m<sup>2</sup>**



Altura  
libre  
**2,50 m**



Suelo  
técnico  
**12 cm**



Falso techo  
(metálico)  
**39 cm**



Luminarias  
**LED**



Climatización  
**CENTRALIZADA**  
con fancoils  
perimetrales



Plaza con  
recarga eléctrica  
**Sí**



Calificación  
energética  
**C**

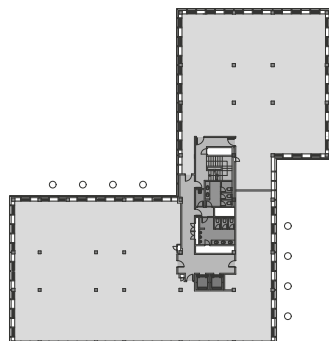
## CARACTERÍSTICAS DESTACABLES

- > Excelente luz natural.
- > Inmejorables conexiones por transporte público y carreteras.
- > Suelo técnico.
- > Falso techo con luminarias LED.

## SERVICIOS ÁTICA III

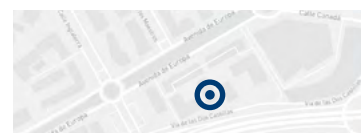
- > Servicio de conserjería y vigilancia 365x24h.
- > Control de accesos y CCTV.
- > Servicio de lanzadera.
- > Lavadero de coches/ Animación de zonas comunes.
- > Sala multiusos/ Flexspaces by LOOM.
- > Aparcamiento interior en el propio edificio.

## PLANTA TIPO



Vía de las dos Castillas

## LOCALIZACIÓN Y ACCESOS



Colonia Jardín (L10)  
14 min. en coche



Av. de Europa (ML2)  
9 min. caminando



Estación de Aravaca (C7, C10)  
15 min. caminando



**657,563**  
1 min. caminando



Adolfo Suárez  
20 min. en coche

## DISPONIBILIDAD OFICINAS

Planta	Superficie m <sup>2</sup>	Renta Mes*	Gastos Mes*
P3 B	340,00	17,50	5,00
P2 A1	139,00	17,50	5,00
P2 C	416,03	17,50	5,00
<b>TOTAL m<sup>2</sup></b>	<b>895,03</b>		

\* Gastos no incluidos en renta.

## DISPONIBILIDAD PLAZAS DE GARAJE

Unidades	Renta Mes*
20	100

\* €/plaza

SERVICIOS,  
EXPERIENCIAS,  
COMUNIDAD



ACCEDE AL  
DOSSIER DIGITAL  
DE ÁTICA III  
Y CONOCE TODAS  
LAS VENTAJAS  
QUE OFRECE



\* €/m<sup>2</sup>



# ÁTICA IV

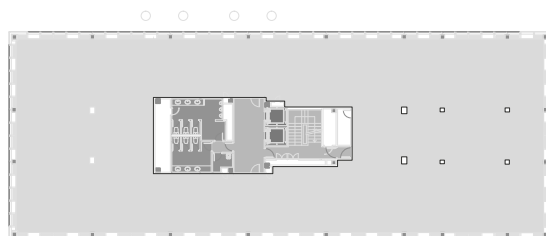
Campus Ática  
Vía de las dos Castillas, 33  
28224 Pozuelo de Alarcón  
MADRID



ACCEDE  
AL TOUR VIRTUAL  
DE ÁTICA IV  
Y COMIENZA  
TU VISITA

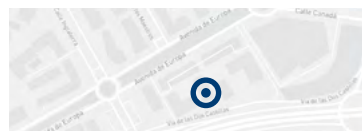


## PLANTA TIPO



Vía de las dos Castillas

## LOCALIZACIÓN Y ACCESOS



- Colonia Jardín (L10)  
14 min. en coche
- Av. de Europa (ML2)  
9 min. caminando
- Estación de Aravaca (C7, C10)  
15 min. caminando
- 657,563  
1 min. caminando
- Adolfo Suárez  
20 min. en coche

**Director Leasing**  
josemiguel.setien@merlinprop.com

**Leasing**  
piedad.cutillas@merlinprop.com

**Senior Asset Manager**  
david.moreno@merlinprop.com

Pº de la Castellana, 257  
28046 Madrid  
+34 91 769 19 00  
info@merlinprop.com  
merlinproperties.com



TOTAL Sup.  
alquilable  
**3.412,38 m<sup>2</sup>**



TOTAL Plazas  
de parking  
**120**



Número  
de plantas  
**PB + 3**



Planta  
tipo  
**1.189,63 m<sup>2</sup>**



Altura  
libre  
**2,50 m**



Suelo  
técnico  
**12 cm**



Falso techo  
(metálico)  
**39 cm**



Luminarias  
**LED**



Climatización  
**CENTRALIZADA**  
con fancoils  
perimetrales



Plaza con  
recarga eléctrica  
**Sí**



Calificación  
energética  
**C**

## CARACTERÍSTICAS DESTACABLES

- > Excelente luz natural.
- > Inmejorables conexiones por transporte público y carreteras.
- > Suelo técnico.
- > Falso techo con luminarias LED.
- > Climatización: fancoils a 4 tubos.

## SERVICIOS ÁTICA IV

- > Servicio de conserjería y vigilancia 365x24h.
- > Control de accesos y CCTV.
- > Servicio de lanzadera.
- > Lavadero de coches/ Animación de zonas comunes.
- > Sala multiusos/ Flexspaces by LOOM.
- > Aparcamiento interior en el propio edificio.

## DISPONIBILIDAD OFICINAS

Edificio/ Planta	Superficie m <sup>2</sup>	Renta Mes*	Gastos Mes*
PB ABCD	1.081,31	17,50	5,00
SS AB	441,82	17,50	5,00
<b>TOTAL m<sup>2</sup></b>	<b>1.523,12</b>		

\* Gastos no incluidos en renta.

## DISPONIBILIDAD PLAZAS DE GARAJE

Unidades	Renta Mes*
45	100

\* €/plaza

SERVICIOS,  
EXPERIENCIAS,  
COMUNIDAD



ACCEDE AL  
DOSSIER DIGITAL  
DE ÁTICA IV  
Y CONOCE TODAS  
LAS VENTAJAS  
QUE OFRECE



\* €/m<sup>2</sup>

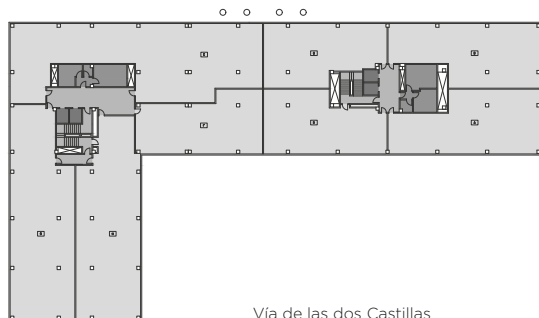
# ÁTICA V

Campus Ática  
Vía de las dos Castillas, 33  
28224 Pozuelo de Alarcón  
MADRID

ACCEDE  
AL TOUR VIRTUAL  
DE ÁTICA V  
Y COMIENZA  
TU VISITA



## PLANTA TIPO



Vía de las dos Castillas

## LOCALIZACIÓN Y ACCESOS



- Colonia Jardín (L10)**  
14 min. en coche
- Av. de Europa (ML2)**  
9 min. caminando
- Estación de Aravaca (C7, C10)**  
15 min. caminando
- 657,563**  
1 min. caminando
- Adolfo Suárez**  
20 min. en coche

**Director Leasing**  
josemiguel.setien@merlinprop.com

**Leasing**  
piedra.cutillas@merlinprop.com

**Senior Asset Manager**  
david.moreno@merlinprop.com

Pº de la Castellana, 257  
28046 Madrid  
+34 91 769 19 00  
info@merlinprop.com  
merlinproperties.com



TOTAL Sup.  
alquilable  
**9.525,65 m<sup>2</sup>**



TOTAL Plazas  
de parking  
**113**



Número  
de plantas  
**PB + 3**



Planta  
tipo  
**2.464,32 m<sup>2</sup>**



Altura  
libre  
**2,50 m**



Suelo  
técnico  
**12 cm**



Falso techo  
(metálico)  
**39 cm**



Luminarias  
**LED**



Climatización  
**CENTRALIZADA**  
con fancoils  
perimetrales



Plaza con  
recarga eléctrica  
**Sí**



Calificación  
energética  
**C**

## CARACTERÍSTICAS DESTACABLES

- > Excelente luz natural.
- > Inmejorables conexiones por transporte público y carreteras.
- > Suelo técnico.
- > Falso techo con luminarias LED.

## SERVICIOS ÁTICA V

- > Servicio de conserjería y vigilancia 365x24 h.
- > Control de accesos y CCTV.
- > Servicio de lanzadera.
- > Lavadero de coches/ Animación de zonas comunes.
- > Sala multiusos/ Flexspaces by LOOM.
- > Aparcamiento interior en el propio edificio.

## DISPONIBILIDAD OFICINAS

Planta	Superficie m <sup>2</sup>	Renta Mes*	Gastos Mes*
P3 C-E-F-G	1.131,96	17,50	5,00
P1 D	215,51	17,50	5,00
PB E	356,67	17,50	5,00
PB C	199,02	17,50	5,00
PB B	258,97	17,50	5,00
PB A	360,61	17,50	5,00

**TOTAL m<sup>2</sup>** 2.522,74

\* Gastos no incluidos en renta.

## DISPONIBILIDAD PLAZAS DE GARAJE

Unidades	Renta Mes*
30	100

\* €/plaza

SERVICIOS,  
EXPERIENCIAS,  
COMUNIDAD



ACCEDE AL  
DOSSIER DIGITAL  
DE ÁTICA V  
Y CONOCE TODAS  
LAS VENTAJAS  
QUE OFRECE



\* €/m<sup>2</sup>



# ÁTICA VI

Campus Ática  
Vía de las dos Castillas, 33  
28224 Pozuelo de Alarcón  
MADRID

ACCEDE  
AL TOUR VIRTUAL  
DE ÁTICA VI  
Y COMIENZA  
TU VISITA



**Director Leasing**  
josemiguel.setien@merlinprop.com

**Leasing**  
piedad.cutillas@merlinprop.com

**Senior Asset Manager**  
david.moreno@merlinprop.com

Pº de la Castellana, 257  
28046 Madrid  
+34 91 769 19 00  
info@merlinprop.com  
merlinproperties.com



TOTAL Sup.  
alquilable  
**3.433,83 m<sup>2</sup>**



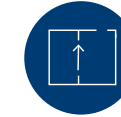
TOTAL Plazas  
de parking  
**59**



Número  
de plantas  
**PB + 3**



Planta  
tipo  
**1.416 m<sup>2</sup>**



Altura  
libre  
**2,50 m**



Suelo  
técnico  
**12 cm**



Falso techo  
(metálico)  
**39 cm**



Luminarias  
**LED**



Climatización  
**CENTRALIZADA**  
con fancoils  
perimetrales



Plaza con  
recarga eléctrica  
**Sí**



Calificación  
energética  
**C**

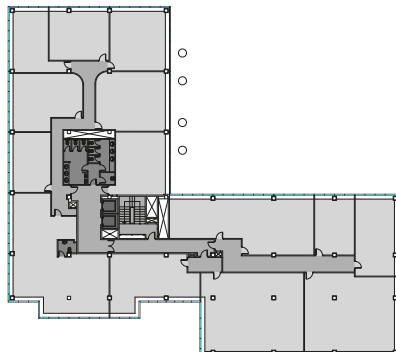
## CARACTERÍSTICAS DESTACABLES

- > Excelente luz natural.
- > Inmejorables conexiones por transporte público y carreteras.
- > Suelo técnico.
- > Falso techo con luminarias LED.

## SERVICIOS ÁTICA VI

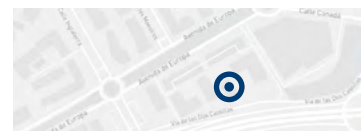
- > Servicio de conserjería y vigilancia 365x24 h.
- > Control de accesos y CCTV.
- > Servicio de lanzadera.
- > Lavadero de coches/ Animación de zonas comunes.
- > Sala multiusos/ Flexspaces by LOOM.
- > Aparcamiento interior en el propio edificio.

## PLANTA TIPO



Vía de las dos Castillas

## LOCALIZACIÓN Y ACCESOS



- Colonia Jardín (L10)  
14 min. en coche
- Av. de Europa (ML2)  
9 min. caminando
- Estación de Aravaca (C7,C10)  
15 min. caminando
- Adolfo Suárez  
1 min. caminando
- Adolfo Suárez  
20 min. en coche

## DISPONIBILIDAD OFICINAS

Planta	Superficie m <sup>2</sup>	Renta Mes*	Gastos Mes*
P3 D3	186,31	17,50	5,00
<b>TOTAL m<sup>2</sup></b>	<b>186,31</b>		

\* Gastos no incluidos en renta.

## DISPONIBILIDAD PLAZAS DE GARAJE

Unidades	Renta Mes*
14	100

\* €/plaza

SERVICIOS,  
EXPERIENCIAS,  
COMUNIDAD



ACCEDE AL  
DOSSIER DIGITAL  
DE ÁTICA VI  
Y CONOCE TODAS  
LAS VENTAJAS  
QUE OFRECE



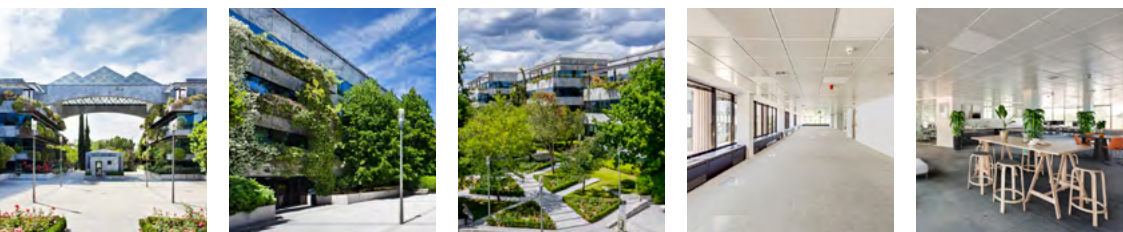
\* €/m<sup>2</sup>

# ÁTICA XIX

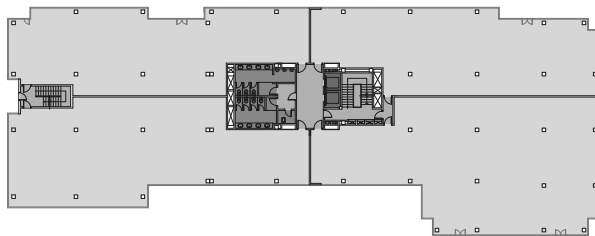
Avenida de Europa, 19  
28224 Pozuelo de Alarcón  
MADRID



ACCEDE  
AL TOUR VIRTUAL  
DE ÁTICA XIX  
Y COMIENZA  
TU VISITA



## PLANTA TIPO



Avenida de Europa

## LOCALIZACIÓN Y ACCESOS



- Colonia Jardín (L10)**  
14 min. en coche
- Av. de Europa (ML2)**  
9 min. caminando
- Estación de Aravaca (C7, C10)**  
15 min. caminando
- 657,563**  
1 min. caminando
- Adolfo Suárez**  
20 min. en coche

**Director Leasing**  
josemiguel.setien@merlinprop.com

**Leasing**  
piedad.cutillas@merlinprop.com

**Senior Asset Manager**  
david.moreno@merlinprop.com

Pº de la Castellana, 257  
28046 Madrid  
+34 91 769 19 00  
info@merlinprop.com  
merlinproperties.com

**MERLIN**



TOTAL Sup.  
alquilable  
**15.411 m<sup>2</sup>**



TOTAL Plazas  
de parking  
**460**



Número  
de plantas  
**PB + 3**



Planta  
tipo  
**1.329 m<sup>2</sup>**



Altura  
libre  
**2,55 m**



Suelo  
técnico  
**14 cm**



Falso techo  
(metálico)  
**30 cm**



Luminarias  
**LED**



Climatización  
**CENTRALIZADA**  
con fancoils  
perimetrales



Plaza con  
recarga eléctrica  
**Sí**



Calificación  
energética  
**C**

## CARACTERÍSTICAS DESTACABLES

- > Excelente luz natural.
- > Inmejorables conexiones por transporte público y carreteras.
- > Suelo técnico.
- > Falso techo con luminarias LED.

## SERVICIOS ÁTICA XIX

- > Servicio de conserjería y vigilancia 365x24 h.
- > Control de accesos y CCTV.
- > Servicio de lanzadera.
- > Lavadero de coches/ Animación de zonas comunes.
- > Sala multiusos/ Flexspaces by LOOM.
- > Aparcamiento interior en el propio edificio.

## DISPONIBILIDAD OFICINAS

Edificio/ Planta	Superficie m <sup>2</sup>	Renta Mes*	Gastos Mes*
A/ P1 C	412,86	17,50	5,00
B/ P2 D	391,66	17,50	5,00
<b>TOTAL m<sup>2</sup></b>	<b>804,52</b>		

\* Gastos no incluidos en renta.

## DISPONIBILIDAD PLAZAS DE GARAJE

Unidades	Renta Mes*
149	100

\* €/plaza

**SERVICIOS,  
EXPERIENCIAS,  
COMUNIDAD**



ACCEDE AL  
**DOSSIER DIGITAL**  
DE ÁTICA XIX  
Y CONOCE TODAS  
LAS VENTAJAS  
QUE OFRECE



\* €/m<sup>2</sup>