

# GOBELAS, 33

## OFICINAS EN ALQUILER Y VENTA

El edificio se encuentra situado en la Urbanización La Florida, junto a la N-VI (km 13) dentro del término municipal de Madrid, en la calle Gobelás 33, en un entorno de creciente implantación empresarial

CALIFICACIÓN ENERGÉTICA  
En proceso de obtención



Autobús: 162 y 655 (desde Moncloa) y Lanzadera privada con flexibilidad de horarios.

Cercanías: El Barrial (C7 y C10)

### Superficies disponibles

Planta	Superficie/m <sup>2</sup>
Segunda	678,10 m <sup>2</sup>
Primera	639,80 m <sup>2</sup>
Baja	398,93 m <sup>2</sup>
Semisótano	656,21 m <sup>2</sup>
Sótano	674,50 m <sup>2</sup>
<b>Total disponible</b>	<b>3.047,54 m<sup>2</sup></b>
Divisibilidad:	3.047,54 m <sup>2</sup>
Plazas de garaje:	53



### Disponibilidad

- ♦ Inmediata

### Características a destacar

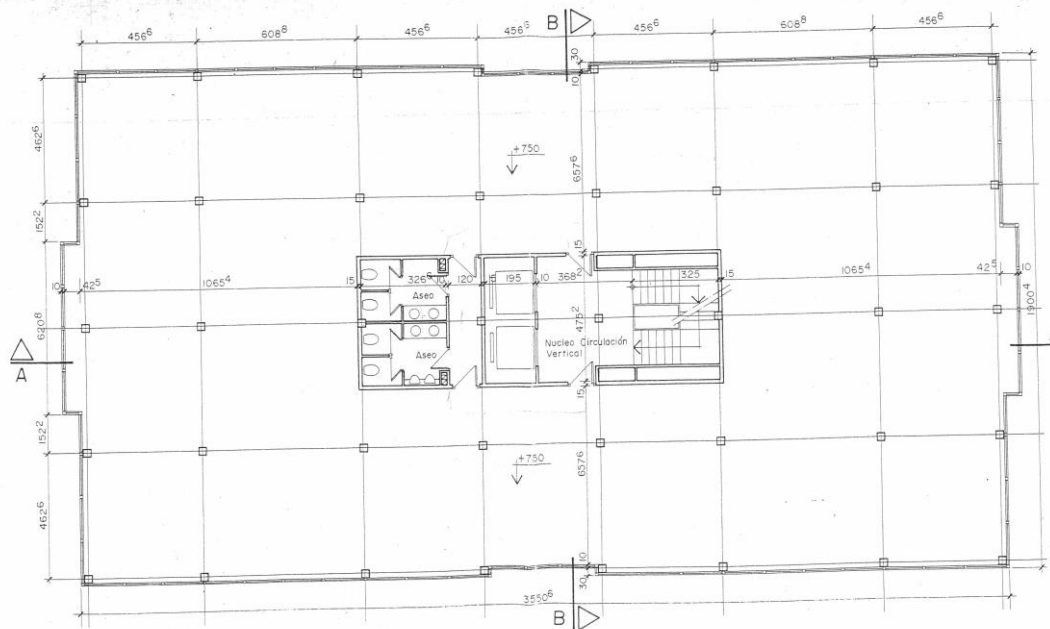
- ♦ Edificio independiente exclusivo de oficinas.
- ♦ Recinto cerrado y ajardinado.
- ♦ Fachada muro cortina.
- ♦ Rotulo Corporativo a N-VI
- ♦ Plantas distribuidas con zonas amplias de trabajo y despachos.
- ♦ Falso techo con luminarias empotradas.
- ♦ Red de voz y datos
- ♦ Climatización por bomba de frio calor.
- ♦ Excelente ratio de plazas de aparcamiento.

### Condiciones económicas

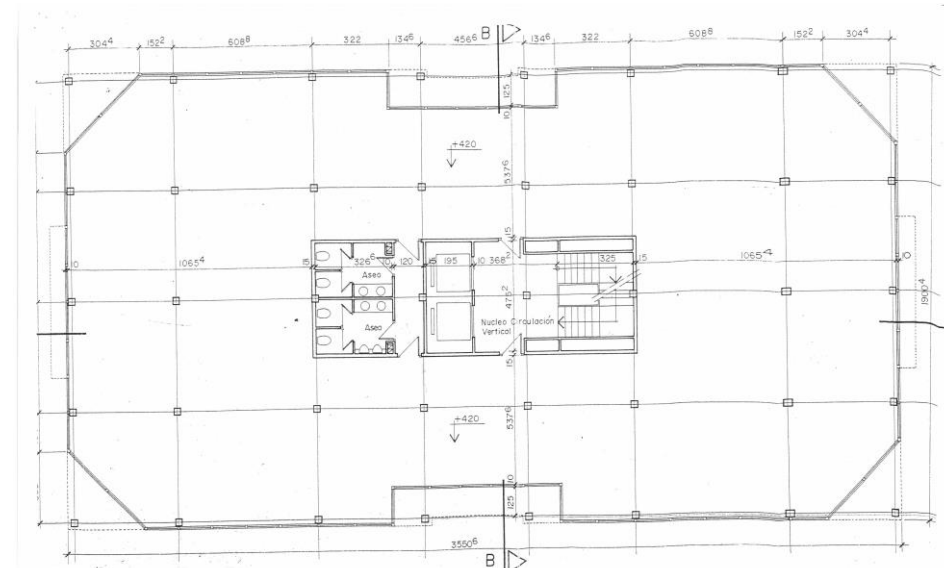
- ♦ **Venta**  
4.100.000 €
- ♦ **Renta**  
9,00 €/m<sup>2</sup>/mes
- ♦ **Gastos de comunidad**  
Por determinar
- ♦ **Renta plazas de garaje**  
Interiores: 100,00 €/plaza/mes  
Exteriores: 65,00 €/plaza/mes

# GOBELAS, 33

Plano Planta Segunda

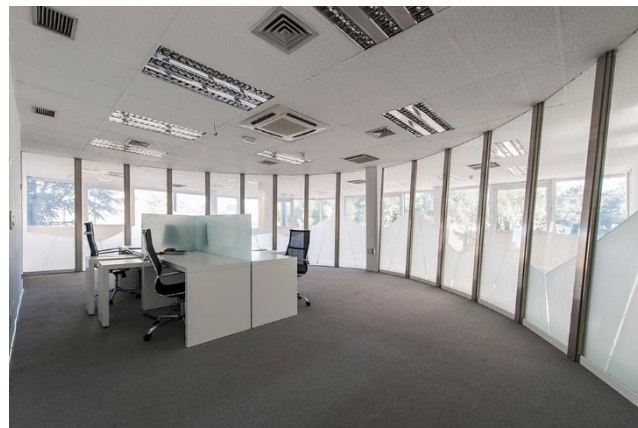


Plano Planta Primera



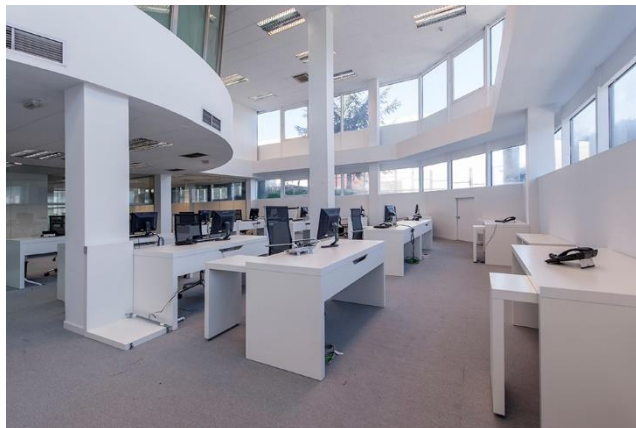
# GOBELAS, 33

## Fotografías



# GOBELAS, 33

## Fotografías



# GOBELAS, 33

## Fotografías

