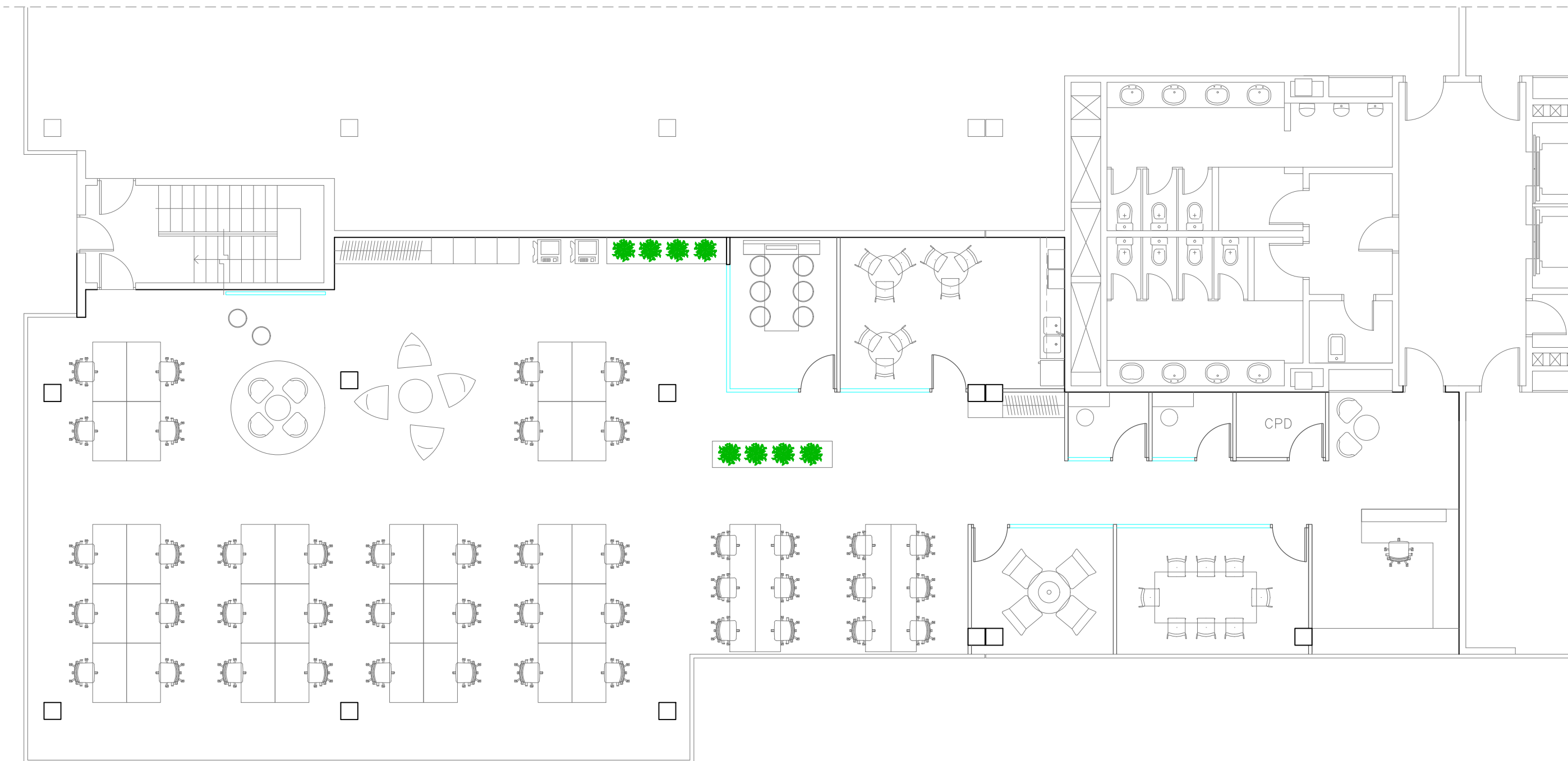


SUPERFICIE LOCAL: 391,66m2



OFICINAS EN AV. DE EUROPA, 19, EDIFICIO B.  
PLANTA 2ª, OFICINA D, 28224, MADRID

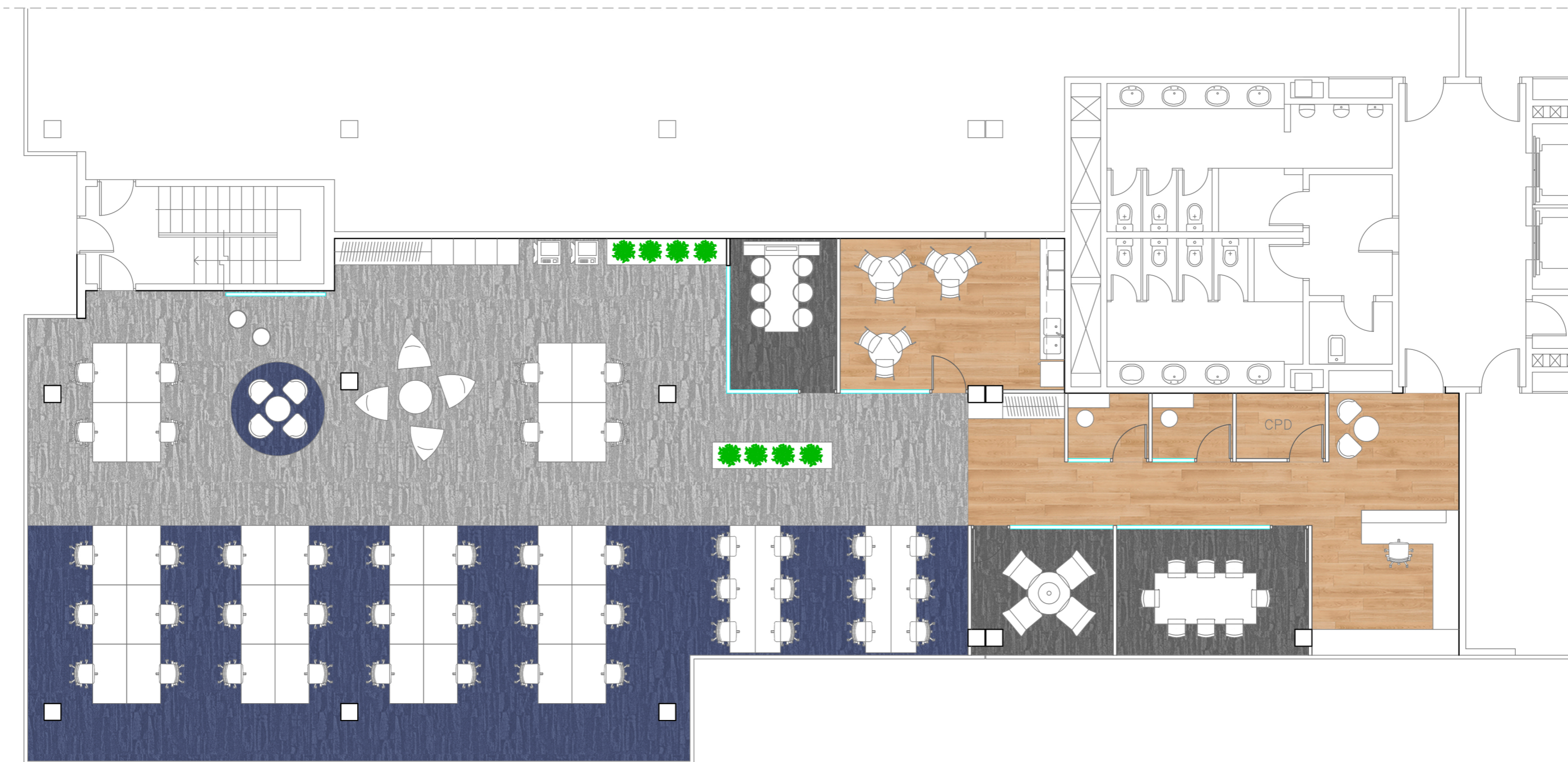
CLIENTE:  
MERLIN PROPERTIES

CONTENIDO:  
DISTRIBUCIÓN INTERIOR

ESCALA:  
1/100

FECHA:  
18 DE AGOSTO DE 2021

SUPERFICIE LOCAL: 391,66m2



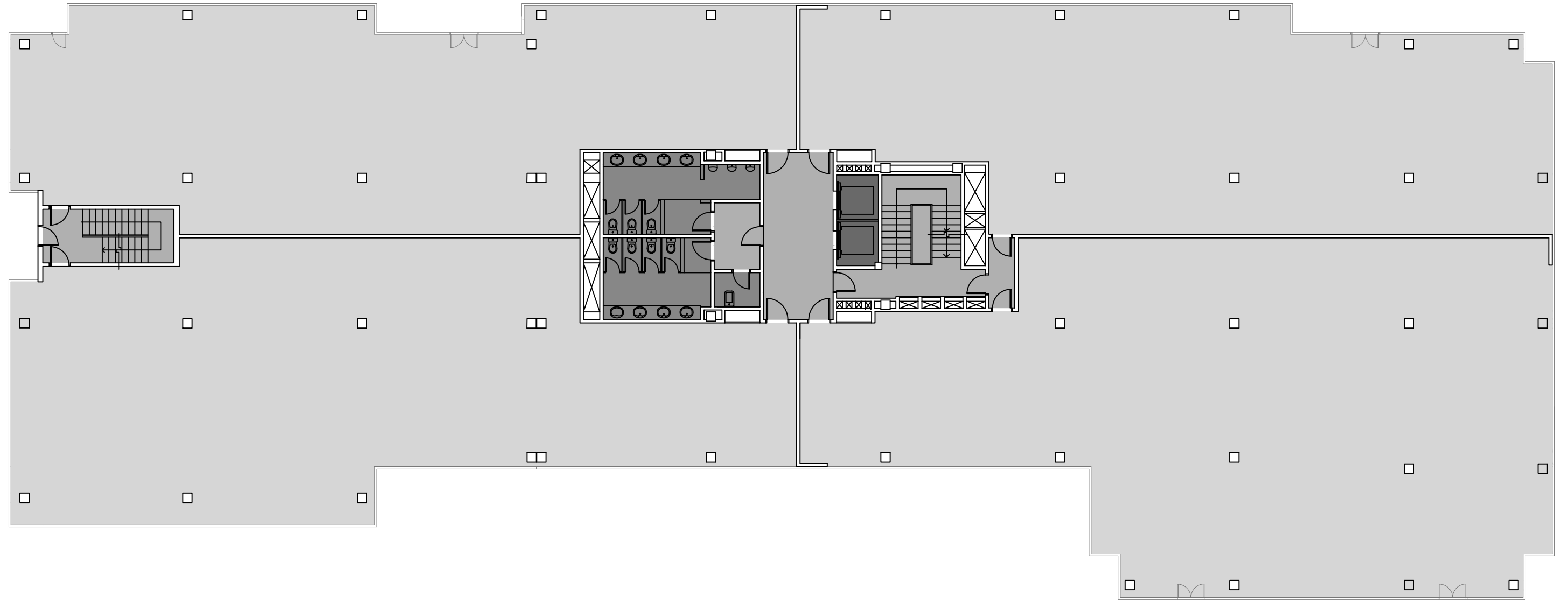
OFICINAS EN AV. DE EUROPA, 19, EDIFICIO B.  
PLANTA 2º, OFICINA D, 28224, MADRID

CLIENTE:  
MERLIN PROPERTIES

CONTENIDO:  
DISTRIBUCIÓN INTERIOR

ESCALA:  
1/100

FECHA:  
18 DE AGOSTO DE 2021



LEYENDA DE SECTORIZACIÓN:

- CIRCULACIÓN
- LOCALES DE OFICINA
- ASCENSORES Y MONTACARGAS
- ASEOS Y CUARTOS DE LIMPIEZA



OFICINAS EN AV. DE EUROPA, 19, EDIFICIO B.  
PLANTA 2º, 28224, MADRID

CLIENTE:  
MERLIN PROPERTIES

CONTENIDO:  
PLANO DE SECTORIZACIÓN

ESCALA:  
1/175

FECHA:  
18 DE AGOSTO DE 2021