

U. Z. P. 1.06 " VILLVERDE - POLÍGONO EL GATO "

Finca Resultante: 22-18

USO:	INDUSTRIA TRADICIONAL		
ORDENANZA:	IT	CLAVE:	IT-9
SUPERFICIE DE SUELO:	988,08 m ²		
EDIFICABILIDAD:	1.374 m ²		
SUP. EDIFIC. HOMOG.:	893 m ² c.h.		

ADJUDICATARIOS: 43 EUROPROMOCIÓN DE VIVIENDAS, S.L.

Porcentaje de participación en la parcela: 100%

Por los derechos de las fincas aportadas número: (Ver hoja C).

Descripción:

Urbana, situada en el Plan Parcial U.Z.P. 1.06 "Villaverde - Polígono El Gato".
Con frente al vial Eje F.

Linderos:

Norte, en línea recta de 34,5 m de longitud, con parcela 22-17.
Este, en línea recta de 28,64 m de longitud, con Eje F.
Sur, en línea recta de 34,5 m de longitud, con parcela 22-19.
Oeste, en línea recta de 28,64 m de longitud, con parcelas 22-1 y 22-2.

Edificabilidad y Aprovechamiento:

La edificabilidad máxima es de 1.374 m², que corresponden a 893 m² construibles homogeneizados de superficie edificable homogeneizada y se destinan a uso INDUSTRIA TRADICIONAL

CUOTA DE URBANIZACIÓN DE LA PARCELA: 0,32473875%

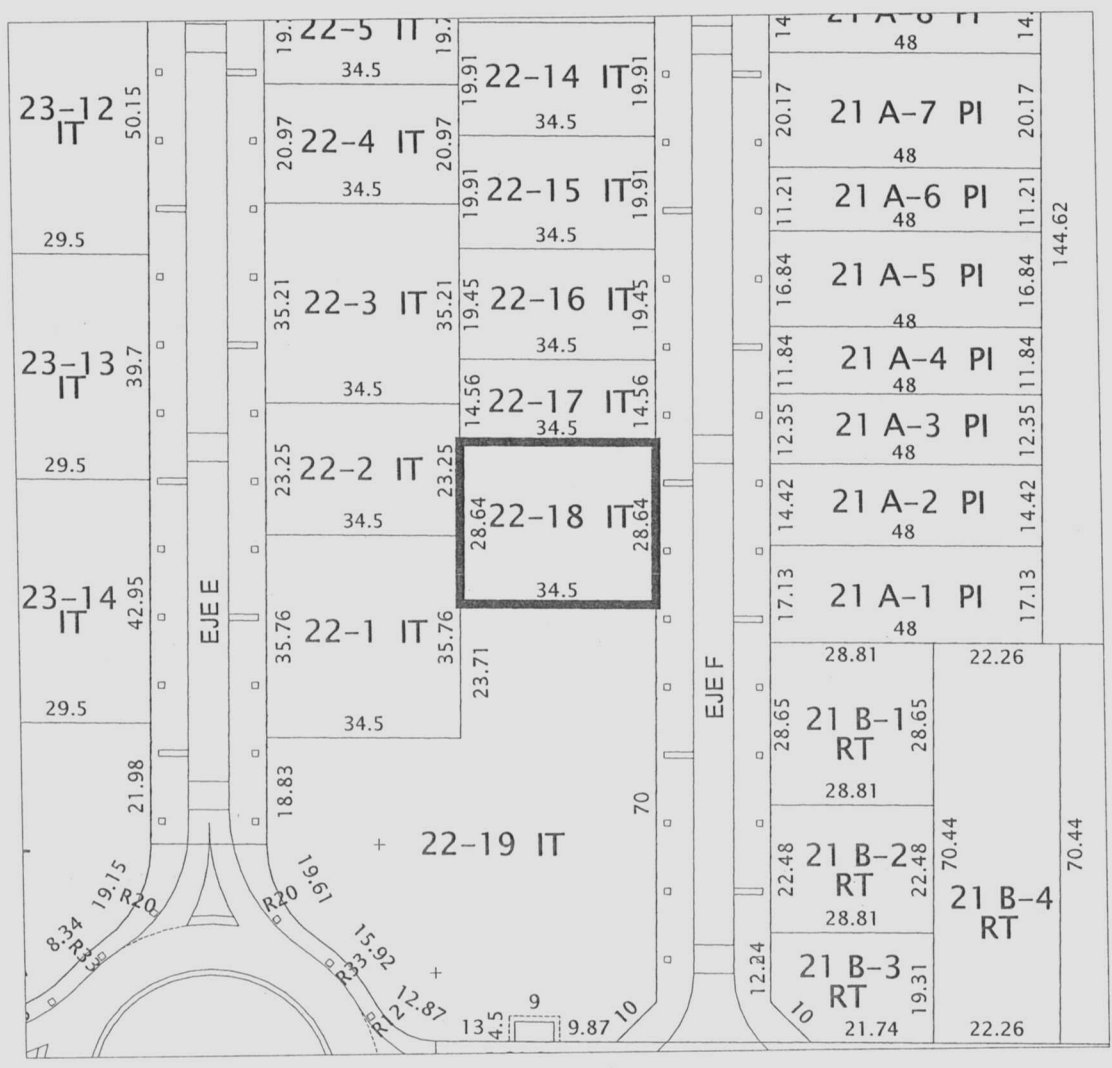
TOTAL GASTOS: 77.284,30 €

Observaciones:

U. Z. P. 1.06 " VILLAVERDE - POLÍGONO EL GATO "

Finca Resultante: 22-18

PLANO:



Observaciones: