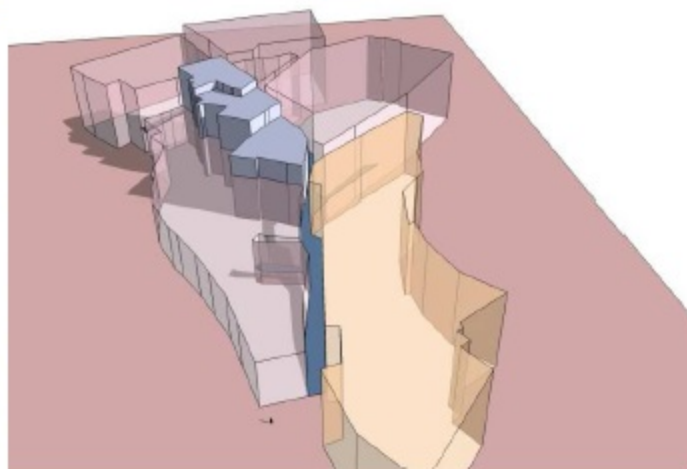


Nº edificio	SUPERFICIE SOLAR	ALTURAS SOBRE RASANTE	EDIFICABILIDAD	SUP. CONSTRUIBLE S. RASANTE	SUP .BAJO RASANTE
1	439 m ²	3	0,88 m ² /m ²	1.158,96 m ²	439 m ²
2	377 m ²	2	0,8 m ² /m ²	603,20 m ²	377 m ²
3	475 m ²	2	0,8 m ² /m ²	760,00 m ²	475 m ²
SUMA SUPERFICIE				2.522,16 m²	1.291 m²
TOTAL SUPERFICIE				3.813,16 m²	

1.5. DESCRIPCIÓN DE LA PROPUESTA DE INTERVENCIÓN.

La presente propuesta plantea la sustitución de los inmuebles, respetando e integrando los elementos existentes que se estime adecuado conservar, realizando un vaciado de las edificaciones a fin de conseguir un nivel en semisótano en todo el conjunto. El edificio nº1 tiene asignado tres alturas sobre rasante, de acuerdo a la Ordenanza 1A del Plan de Ordenación Municipal de Toledo, su coeficiente de edificabilidad es de 0,88 m²/m² ya que su perímetro de fachada es superior al 50% del perímetro de la parcela. Los edificios 2 y 3 tienen asignadas dos plantas y una edificabilidad de 0,80m²/m². De acuerdo a estos datos, se plantea disponer de un patio en cada una de estas parcelas, en planta baja y superiores, edificando el 100% en las plantas bajo rasante. Conforme al criterio aquí expuesto la intervención contará con las siguientes superficies construidas:



La presente propuesta plantea la sustitución de los inmuebles, respetando e integrando los elementos existentes que se estime adecuado conservar, realizando un vaciado de las edificaciones a fin de conseguir un nivel en semisótano en todo el conjunto. El edificio nº1 tiene asignado tres alturas sobre rasante, de acuerdo a la Ordenanza 1A del Plan de Ordenación Municipal de Toledo, su coeficiente de edificabilidad es de 0,88 m²/m² ya que su perímetro de fachada es superior al 50% del perímetro de la parcela. Los edificios 2 y 3 tienen asignadas dos plantas y una edificabilidad de 0,80m²/m². De acuerdo a estos datos, se plantea disponer de un patio en cada una de estas parcelas, en planta baja y superiores, edificando el 100% en las plantas bajo rasante. Conforme al criterio aquí expuesto la intervención contará con las siguientes superficies construidas: