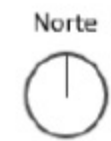


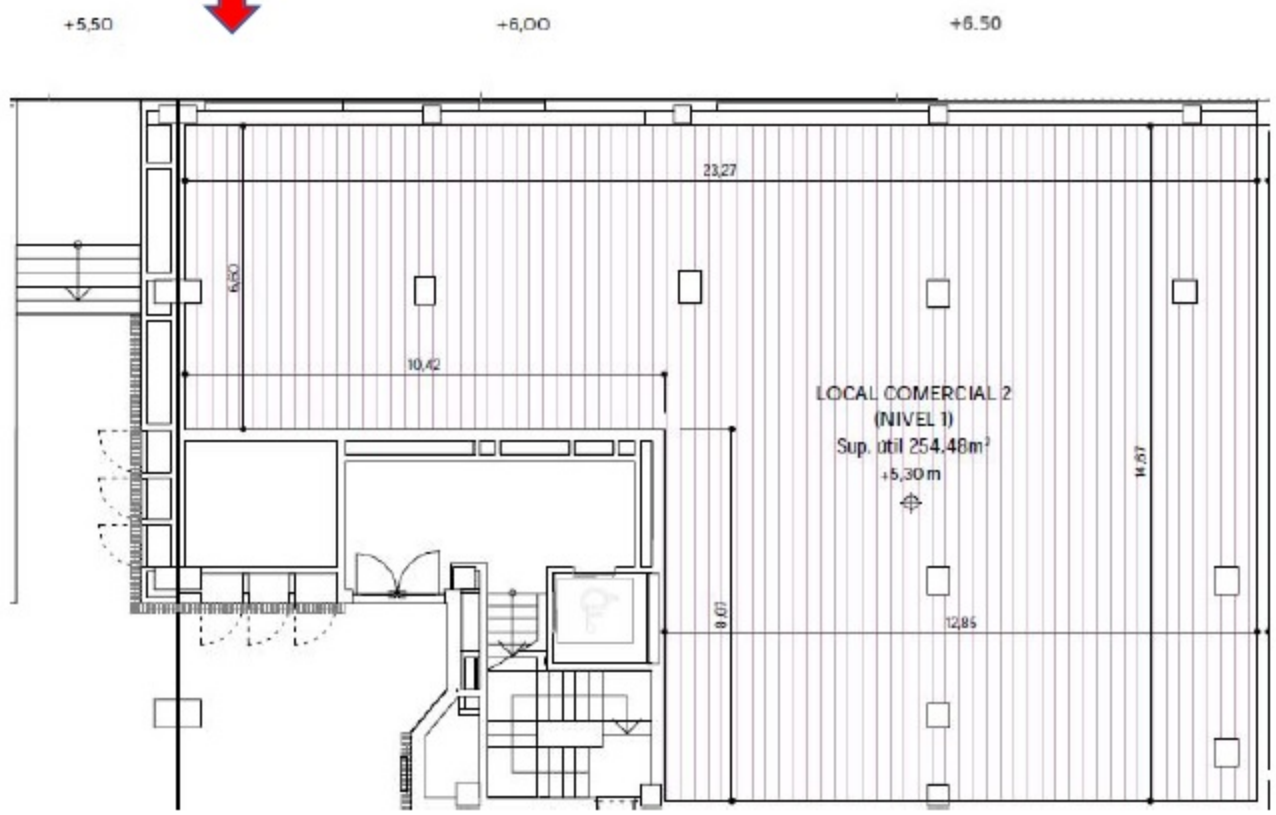
# Local Comercial 2: 2 alturas



Acceso

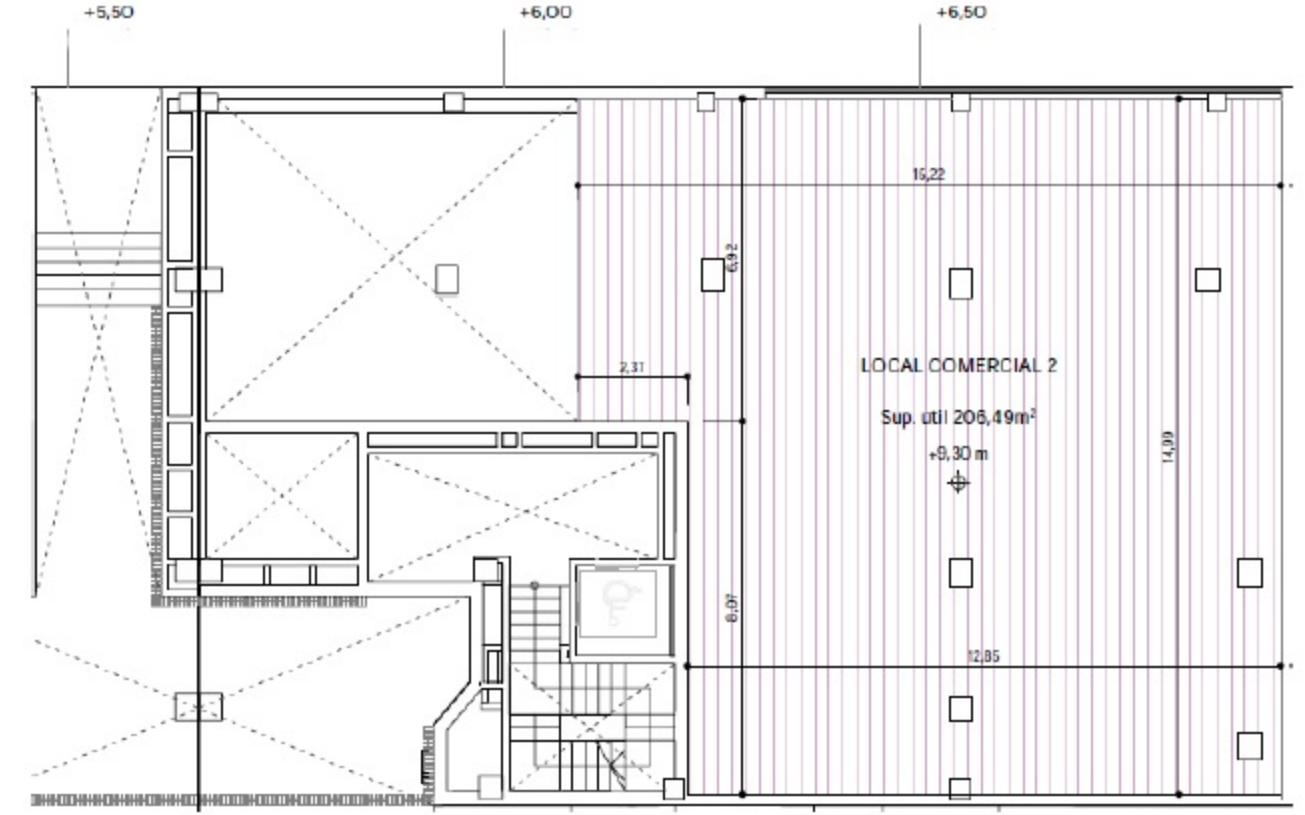


Paseo de los Pontones



LOCAL COMERCIAL 2  
(NIVEL 1)  
Sup. útil 254,48m<sup>2</sup>  
+5,30 m

Superficie construida: 217,48 m<sup>2</sup>  
Superficie útil: 254,48 m<sup>2</sup>



LOCAL COMERCIAL 2  
Sup. útil 206,49m<sup>2</sup>  
+5,30 m

Superficie construida: 278,76 m<sup>2</sup>  
Superficie útil: 206,49 m<sup>2</sup>

MC Vial 30

Total superficie construida: 496,24 m<sup>2</sup>  
Total Superficie útil: 460,97 m<sup>2</sup>