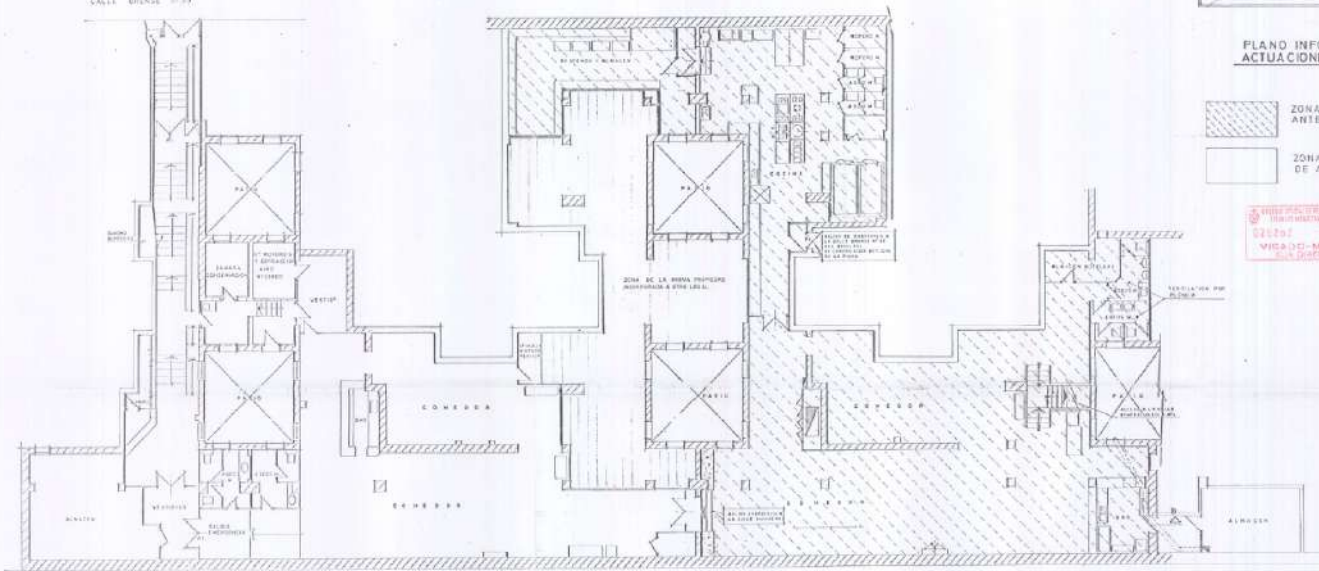


CALLE BRUNDE 1734



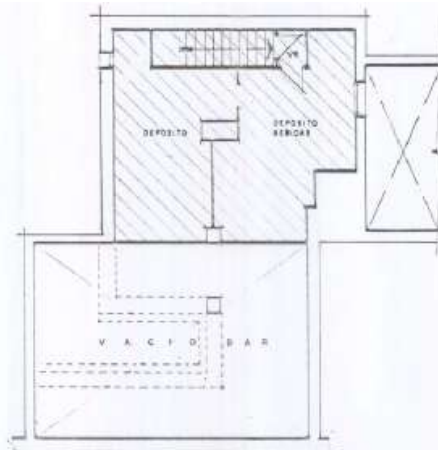
PLANO INFORMATIVO DE ACTUACIONES ADMINISTRATIVAS

-  ZONA AMPARADA POR ANTERIORES LICENCIAS
-  ZONA OBJETO DE SOLICITUD DE AMPLIACION

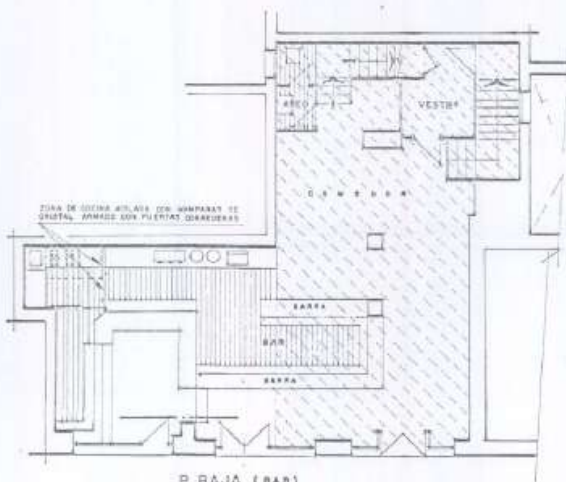
INSTITUTO VENEZOLANO DE INVESTIGACIONES CIENTÍFICAS Y TECNOLÓGICAS
VICEDIRECCIÓN DE MAESTRÍA Y PROFESIONES

PLANTA DE SOTANO 0.000-0.000

CALLE DR. GENERAL VARELA 514



ENTREPLANTA
SUP.UTIL. + 37,94 m²



P. BAJA (BAR)
SUP. UTIL. + 121,22 m²



 Cód. 5.114

 1/100 1



ZONA AMPARADA POR ANTERIORES LICENCIAS



ZONA OBJETO DE SOLICITUD DE AMPLIACION

OFICINA DE PLANIFICACION URBANA
 Y ORDENACION INDUSTRIAL DE MADRID
 026242 - 31 NOV 97
VISADO-MADRID
 CON COLECCION