

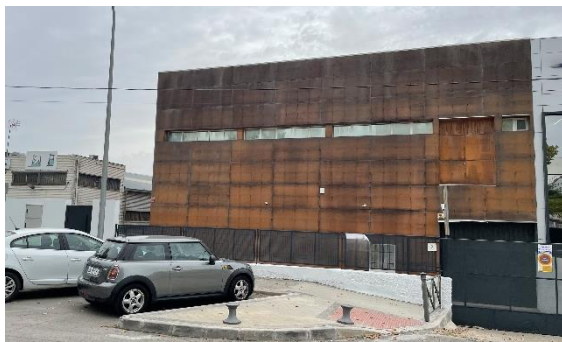
EN ALQUILER

NAVE INDUSTRIAL

P.I. Alcobendas - Alcobendas







Ref.: OI.274.C



CARACTERÍSTICAS

- Nave industrial distribuida en dos plantas
- Excelente luminosidad
- Altura planta baja 5,40 m
- Altura planta 1ª 4,20 – 6,25 m
- 1 portón de acceso para camiones
- Entrada peatonal independiente
- Dispone de aseos
- Recinto vallado
- Sistema de seguridad perimetral con CCTV
- Patio delantero privativo con 6 plazas de aparcamiento

COMUNICACIONES

-  Línea 6
-  L10 (La Granja)
-  --
-  A-1 y M-603

SUPERFICIES

- **Total nave:** **1.200 m²**
 - Planta Baja: 600 m²
 - Planta 1ª: 600 m²

CONDICIONES ECONÓMICAS

- Renta: 9.000 €/mes
- Gastos comunes: A consultar

*Impuestos no incluidos
Honorarios a cargo de la propiedad*

DISPONIBILIDAD

Inmediata

Esta información no tiene carácter contractual y puede sufrir variaciones no imputables a Axis Property.

AXIS PROPERTY
CIF: B85169506

T. (+34) 91 524 57 12

info@axisproperty.es
www.axisproperty.es

CONSÚLTENOS PARA LAS OBRAS O
REFORMAS QUE NECESITE
www.axisarquitectura.es



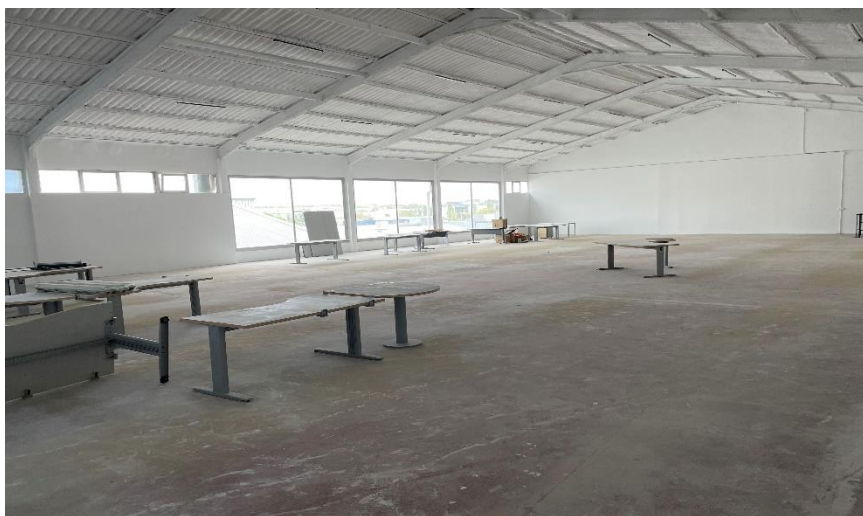
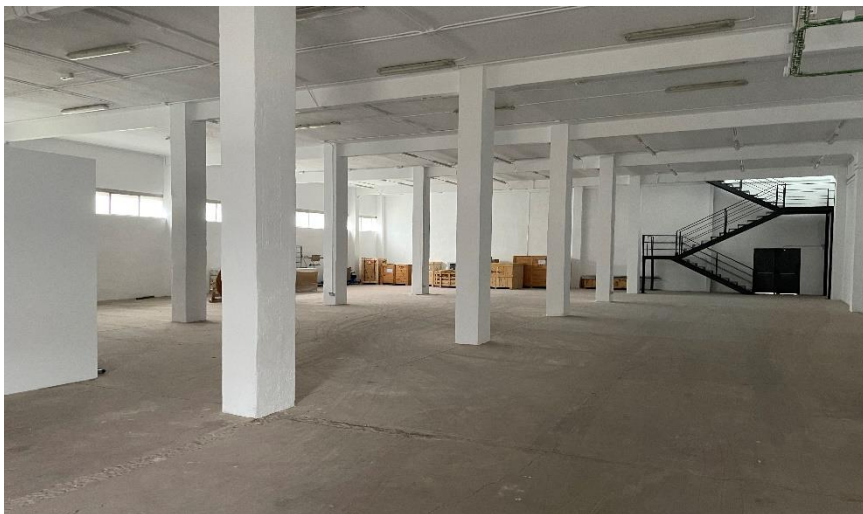
EN ALQUILER

NAVE INDUSTRIAL

P.I. Alcobendas - Alcobendas



Ref.: OI.274.C



Esta información no tiene carácter contractual y puede sufrir variaciones no imputables a Axis Property.

AXIS PROPERTY
CIF: B85169506

T. (+34) 91 524 57 12

info@axisproperty.es
www.axisproperty.es

CONSÚLTENOS PARA LAS OBRAS O
REFORMAS QUE NECESITE
www.axisarquitectura.es

