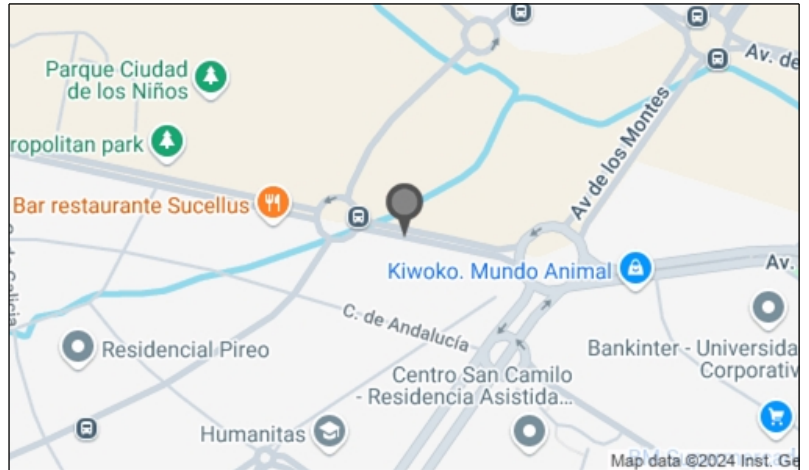
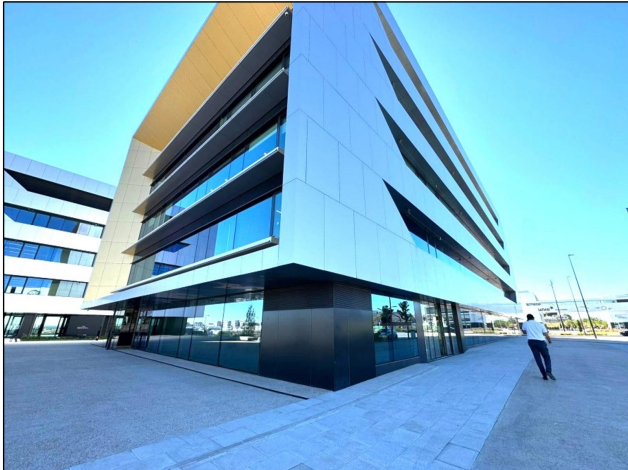


# Avenida España Nº4

CIUDAD: **Tres Cantos (Madrid)**



## SUPERFICIES:

**Planta calle**  
SUPERFICIE TOTAL:

**SUPERFICIE: 896,63m<sup>2</sup>**  
**896,63m<sup>2</sup>**

## CONDICIONES ECONÓMICAS:

PRECIO ALQUILER: **10.760 €/mes**

## OBSERVACIONES:

DIÁFANO: **SÍ**

TERRAZA: **SÍ**

SALIDA DE HUMOS: **SÍ**

Local situado en la Avenida de España entre la Plaza España y la avenida Castilla y León, enfrente de Mercadona y al lado de la Universidad  
Zona residencial y de oficinas, en donde están ubicados Mercadona, Ahorramás, Multiópticas, Netflix, Body Factory, diversos comercios y locales de hostelería  
Muy buenas comunicaciones mediante varios autobuses urbanos y fácil acceso por M607  
En bruto, con salida de humos y terraza

Condiciones del contrato: a negociar

## HONORARIOS MORGAN ALLIANCE:

15% de la renta anual sin considerar bonificaciones ni rebajas de renta

# Avenida España Nº4

CIUDAD: Tres Cantos (Madrid)



## INFORMACIÓN ADICIONAL:

