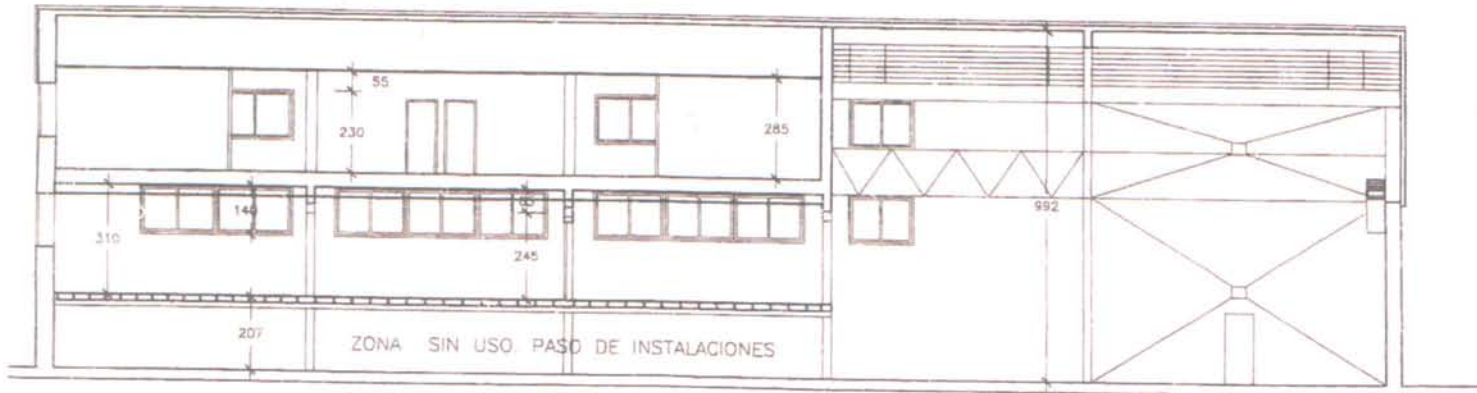


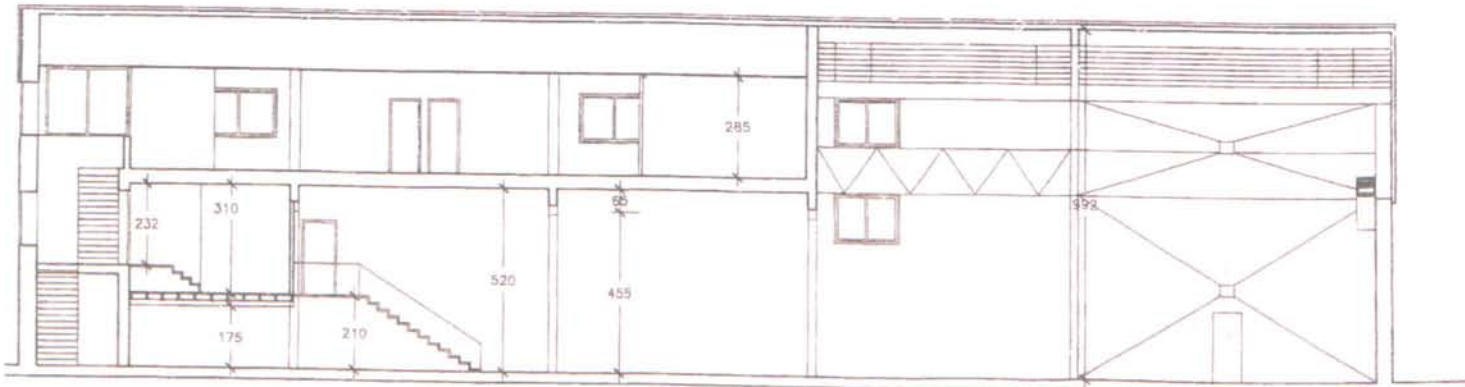




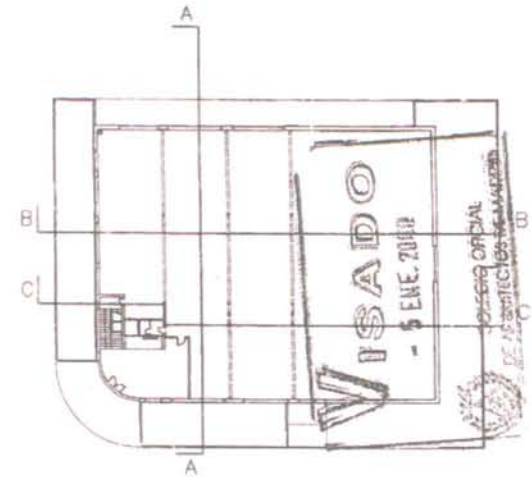
SECCION A-A



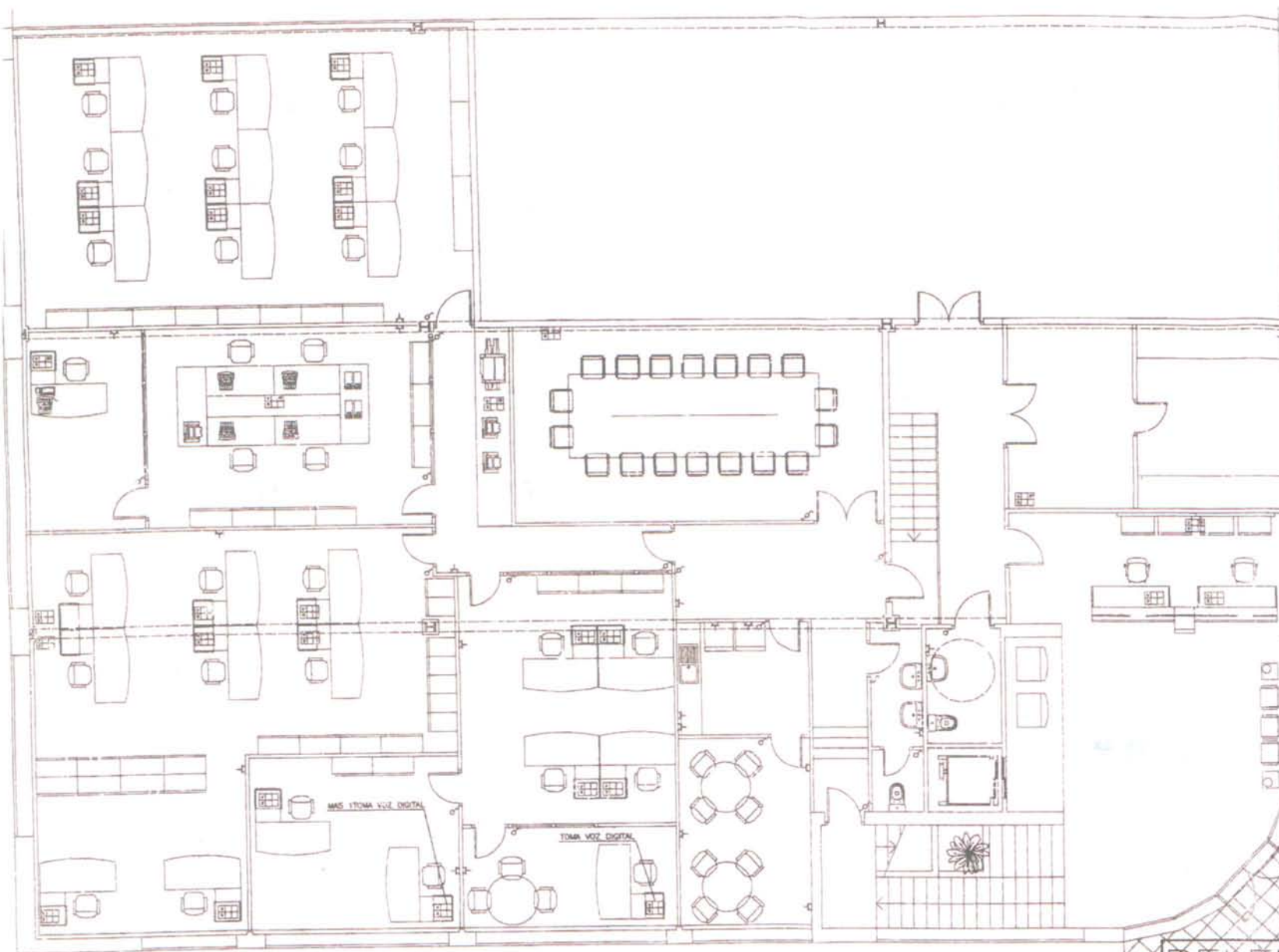
SECCION B-B



SECCION C-C



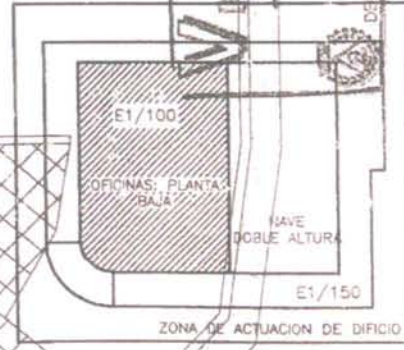
<b>BELEN15</b> ARQUITECTURA <small>C/ Beñan, 15          28004-Madrid</small>		PROYECTO DE AMPLIACIÓN DE OFICINAS EN EDIFICIO EN C/ALMAZARA, 2 C/V C/DE LAS HERRERIAS, TRES CANTOS (MADRID)	
<small>ARQUITECTO:</small> 		<small>LA PROPIEDAD:</small> 	
<small>IGNACIO DEL YERRO SAN ROMÁN</small>		<small>MIDAO INGENIEROS S.L.</small>	
<small>PLANO</small> <b>SECCIONES</b> <b>ESTADO REFORMADO</b>		<small>Nº</small> <b>12</b> <small>MIDTRES.CANT.DWG</small>	
		<small>FECHA</small> <b>NOV/99</b> <small>ESCALA</small> 1/450	



**ELECTRICIDAD**

NOTA: ESPECIFICACIONES DE INSTALACION SEGUN NTE-IEB Y REBT

- ⊖ INTERRUPTOR SENCILLO
- ⊕ CONMUTADOR
- ⊗ CONMUTADOR DE CRUCE
- ⊙ PULSADOR
- ⊕ BASE DE ENCHUFE DE 10 A.
- ⊕ BASE DE ENCHUFE DE 10/16 A. CON T.T.
- ⊕ BASE DE ENCHUFE DE 25 A. CON T.T.
- ⊕ BASE DE ENCHUFE LINEA TRIFASICA INDEPENDIENTE CON T.T.
- ⊕ PUESTO DE TRABAJO EXISTENTE CON 2 T. ORDENAD./U.VARIOS, 1 DE VOZ Y 1 DATOS
- ⊕ PUESTO DE TRABAJO GAMA SUELO CON 2 TOMAS ORDENADORES, 2 DE USOS VARIOS, 1 DE VOZ ANALOGICA Y 1 DE DATOS
- ⊕ PORTERO ELECTRONICO
- ⊕ TOMA TELEFONO
- ⊕ TOMA T.V. Y F.M.
- ⊕ CUADRO GENERAL DE PROTECCION
- ⊕ CUADRO GENERAL DE DISTRIBUCION
- ⊕ CUADRO SECCIONADO DE DISTRIBUCION
- ⊕ CUADRO DE PROTECCION DE MANTENIMIENTO



**ESPECIFICACIONES:**

PACHO INFORMATICA: 3 TOMAS ORDENADORES, 3 TOMAS USOS VARIOS, 2 TOMAS VOZ DIGITAL, 1 TOMA VOZ ANALOGICA Y 1 TOMA DATOS

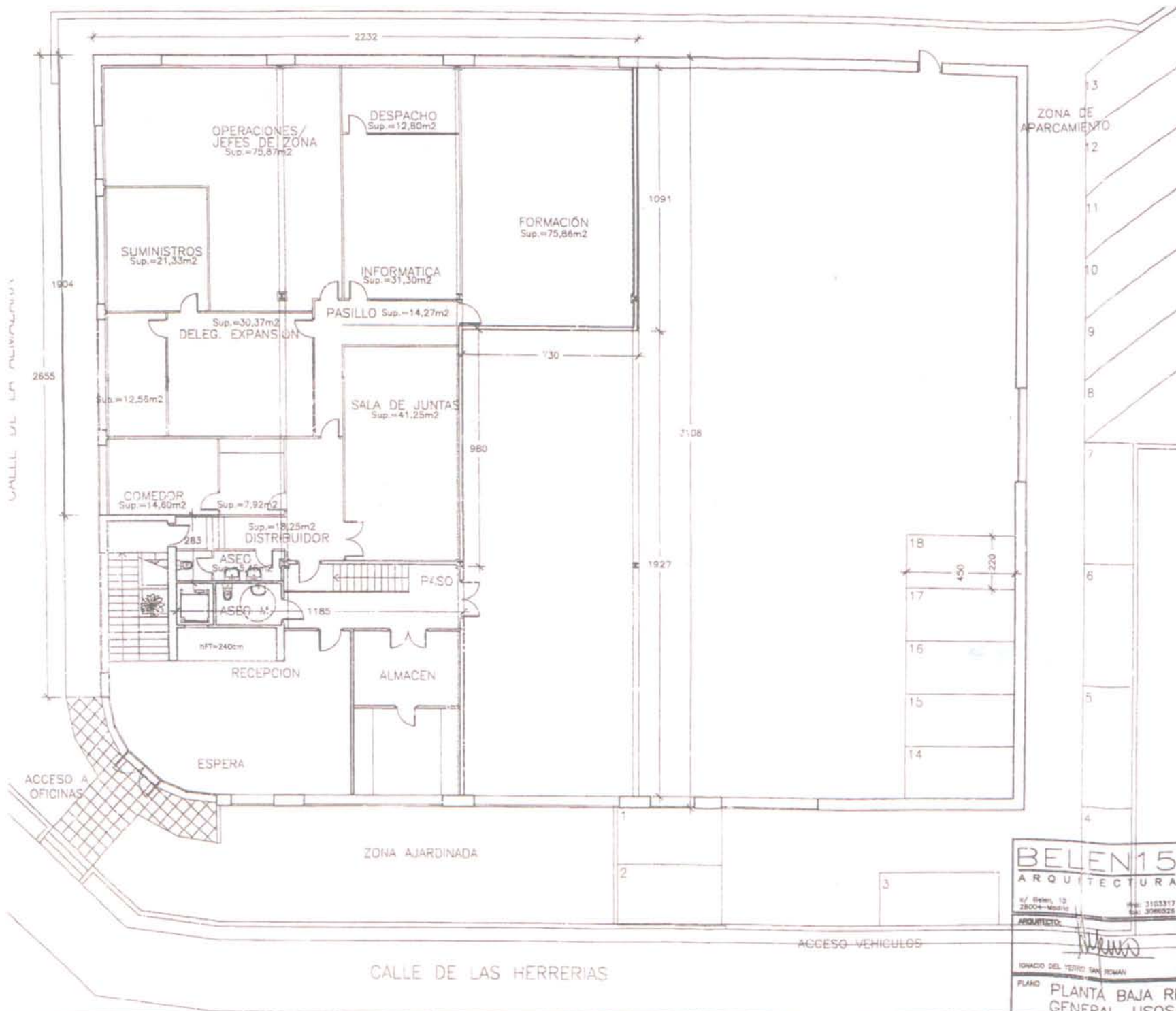
ARMATICA: 12 TOMAS ORDENADORES, 8 TOMAS USOS VARIOS, 1 TOMA VOZ DIGITAL, 6 TOMAS VOZ ANALOGICA Y 6 TOMA DATOS

ILLO: 2 TOMAS ORDENADORES, 3 TOMAS USOS VARIOS, 1 TOMA VOZ DIGITAL Y 1 TOMA DATOS

EPICION: 4 TOMAS ORDENADORES, 2 TOMAS USOS VARIOS, 1 TOMA VOZ DIGITAL Y 1 TOMA DATOS

ACEN: 15 TOMAS ORDENADORES, 10 TOMAS USOS VARIOS, 4 TOMAS VOZ DIGITAL, 1 TOMA VOZ ANALOGICA Y 10 TOMAS DATOS

<b>BELENIS ARQUITECTURA</b>		PROYECTO DE AMPLIACION DE OFICINAS EN EDIFICIO EN C/ALMAZARA, 2 C/V C/DE LAS HERRERIAS, TRES CANTOS (MADRID)	
c/ Belén, 15 28004-Madrid		Tlf: 3102217 fax: 3086276	
ARQUITECTO: <i>[Signature]</i>	CA RESPONSABLE: <i>[Signature]</i>	<b>9</b>	
IGNACIO DEL YERRO SAN ROMAN		MIDAS SECCIONADAS	
PLANO	PLANTA BAJA, REFORMA ELECTRICIDAD. VOZ Y DATOS		NOMBRE.DWG
			FECHA NOV/99
			ESCALA 1/100



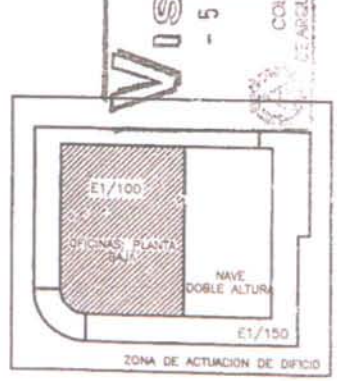
**CUADRO DE SUPERFICIES**

**PLANTA BAJA. ESTADO REFORMADO**  
OFICINAS COTA +2,10

SUMINISTROS	21,33 m <sup>2</sup>
JEFES ZONA/OPERACIONES	75,87 m <sup>2</sup>
INFORMÁTICA	31,30 m <sup>2</sup>
JEFE INFORMÁTICA	12,80 m <sup>2</sup>
JEFE DESARROLLO	12,56 m <sup>2</sup>
DELEGADOS EXPANSION	30,37 m <sup>2</sup>
SALA JUNTAS	41,25 m <sup>2</sup>
PASILLO	14,27 m <sup>2</sup>
COMEDOR	14,60 m <sup>2</sup>
COCINA	7,92 m <sup>2</sup>
DISTRIBUIDOR	18,25 m <sup>2</sup>
ASEO	5,45 m <sup>2</sup>
FORMACION	78,40 m <sup>2</sup>
<b>TOTAL SUPERFICIE UTIL</b>	<b>362,37 m<sup>2</sup></b>
<b>TOTAL SUPERFICIE CONSTRUIDA</b>	<b>370,89 m<sup>2</sup></b>

**COTA +0,00**

RECEPCION	80,12 m <sup>2</sup>
ESCALERA	14,82 m <sup>2</sup>
ASEO MINUSVALIDOS	4,78 m <sup>2</sup>
PASO	19,32 m <sup>2</sup>
ALMACEN	29,97 m <sup>2</sup>
RESTO	69,79 m <sup>2</sup>
<b>TOTAL SUPERFICIE UTIL</b>	<b>738,51 m<sup>2</sup></b>
<b>TOTAL SUPERFICIE CONSTRUIDA</b>	<b>809,29 m<sup>2</sup></b>



**BELEN15**  
ARQUITECTURA

v/ Belen, 13  
28004-Madrid  
Tel: 3103317  
Fax: 3080226

PROYECTO DE AMPLIACIÓN DE OFICINAS EN EDIFICIO EN C/ALMAZARA, 2 C/V C/DE LAS HERRERIAS, TRES CANTOS (MADRID)

ARQUITECTO: *[Signature]*

IONACIO DEL YERRO SAN ROMAN

LA DIFERENCIACIÓN: *[Signature]*

MIDAS: BELÉN/AGUILAR S.L.

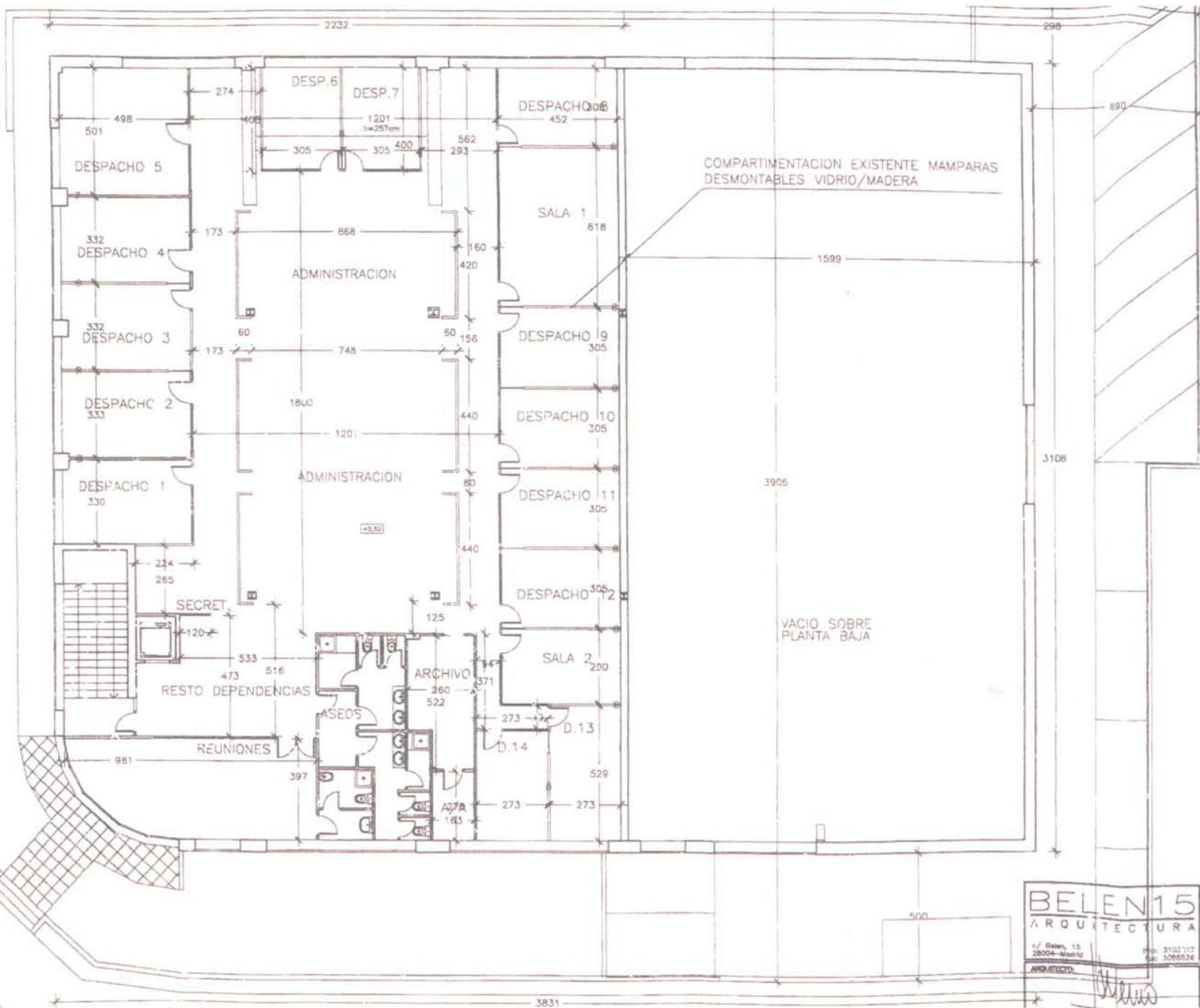
Nº **7**

MIDTRESANT.DWG

PLANO: **PLANTA BAJA REFORMA GENERAL, USOS Y SUPERFICIES**

FECHA: **NOV/99**

ESCALA: **1/150**



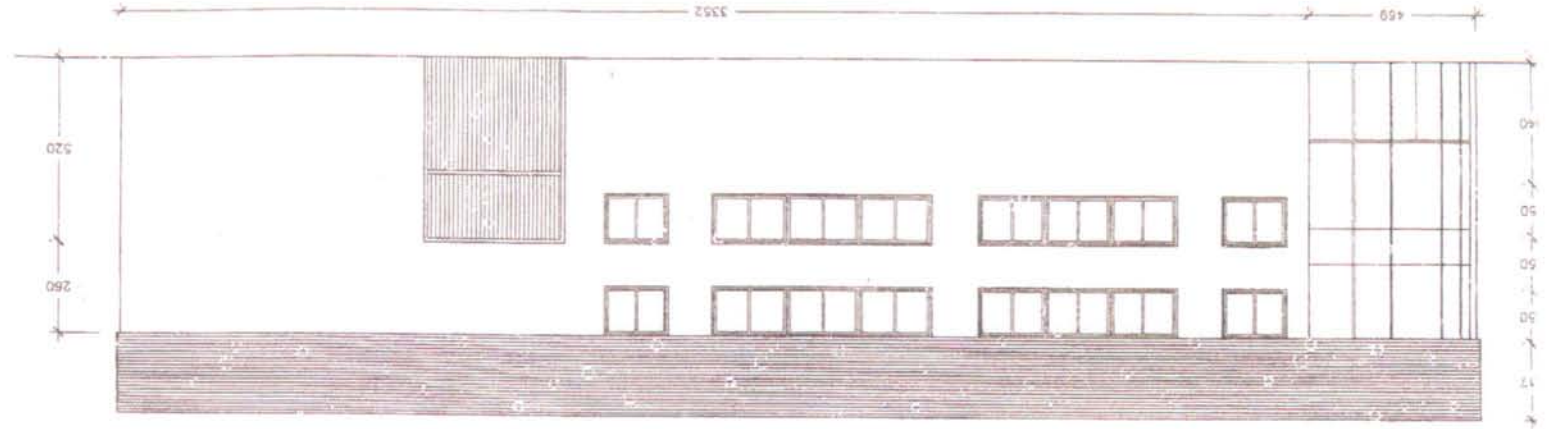
CUADRO DE SUPERFICIES	
PLANTA ALTA. ESTADO ACTUAL	
REUNIONES	34,70 m <sup>2</sup>
ASEO REUNIONES	5,95 m <sup>2</sup>
VESTIBULO ASEOS	4,47 m <sup>2</sup>
ASEO HOMBRES	10,25 m <sup>2</sup>
ASEO MUJERES	10,25 m <sup>2</sup>
DESPACHO 1	15,56 m <sup>2</sup>
DESPACHO 2	16,38 m <sup>2</sup>
DESPACHO 3	16,38 m <sup>2</sup>
DESPACHO 4	16,38 m <sup>2</sup>
DESPACHO 5	25,70 m <sup>2</sup>
DESPACHO 6	12,20 m <sup>2</sup>
DESPACHO 7	12,20 m <sup>2</sup>
DESPACHO 8	13,78 m <sup>2</sup>
DESPACHO 9	13,78 m <sup>2</sup>
DESPACHO 10	13,78 m <sup>2</sup>
DESPACHO 11	13,78 m <sup>2</sup>
DESPACHO 12	15,78 m <sup>2</sup>
DESPACHO 13	14,36 m <sup>2</sup>
DESPACHO 14	14,78 m <sup>2</sup>
SALA 1	27,93 m <sup>2</sup>
SALA 2	13,07 m <sup>2</sup>
ADMINISTRACION	120,34 m <sup>2</sup>
ARCHIVO A/A	16,38 m <sup>2</sup>
RESTO DE DEPENDENCIAS	178,85 m <sup>2</sup>
TOTAL SUPERFICIE ÚTIL	632,00 m <sup>2</sup>
TOTAL SUPERFICIE CONSTRUIDA	691,00 m <sup>2</sup>

**VISADO**  
 - 5 ENCL. 2000  
 COLECCIÓN DE ARCHIVOS DE ARQUITECTURA

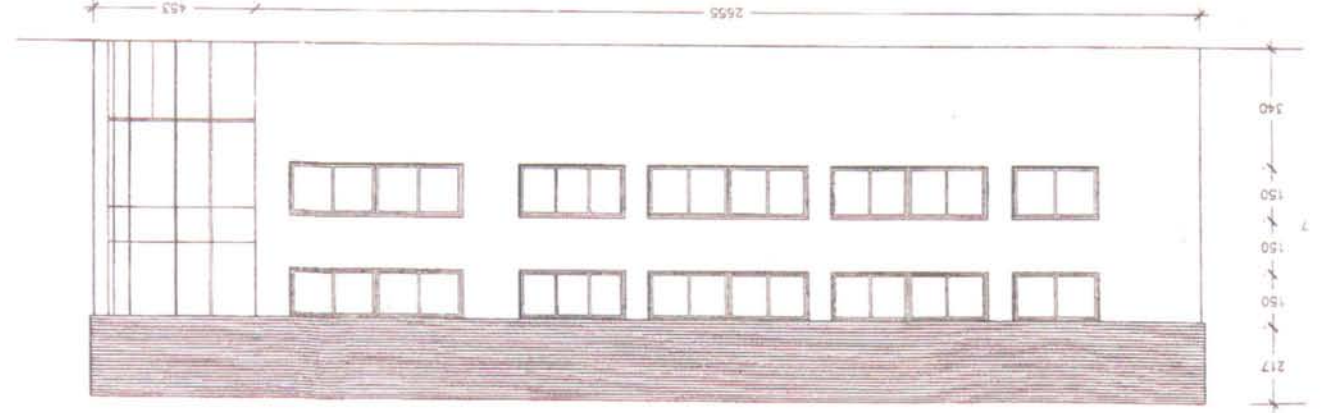
<b>BELEN15</b> ARQUITECTURA <small>r/ Euzkadi, 15          28004-Madrid</small> <small>Tel: 31027117          Fax: 3066524</small>	PROYECTO DE AMPLIACIÓN DE OFICINAS EN EDIFICIO EN C/ALMAZARA, 2 C/V C/DE LAS HERRERIAS, TRES CANTOS (MADRID)	
	LA PROPIEDAD: 	Nº <b>3</b>
ARQUITECTO: 	IGNACIO DEL PUERTO SAN ROMÁN M.D.S. BLENCADE.	HDTRESCANT.DWG FECHA NOV/99 ESCALA 1/150
PLANO PLANTA ALTA. EST. ACTUAL Y REF. COTAS, USOS Y SUPERFICIES		

PLANO ALZADOS ESTADO ACTUAL Y REFORMADO	PROYECTO DE AMPLIACIÓN DE OFICINAS EN EDIFICIO EN C/ALMAZARA, 2 C/V C/DE LAS HERRERIAS, TRES CANTOS (MADRID)
ARQUITECTO: BELENIS C/ BARRIO 15 28004-MADRID TEL: 2103317 FAX: 2103328	LA PROYECTADA: MIGUEL SILLERON, S.L.
INFORMACIÓN DEL TÍTULO DEL PLAN Nº 5	LA PROYECTADA MIGUEL SILLERON, S.L.
FECHA NOV/99	ESCALA 1/150
MIDTRESGANT.DWG	

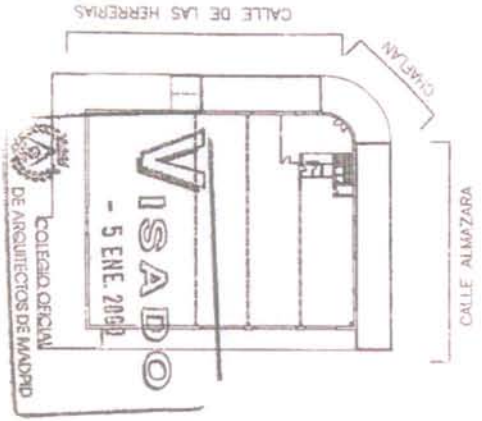
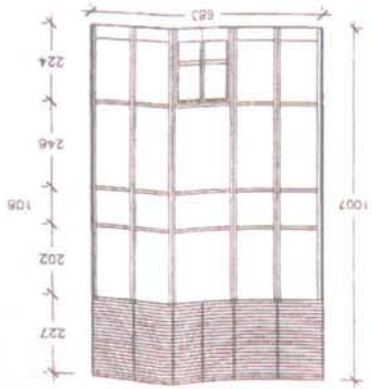
ALZADO A CALLE DE LAS HERRERIAS




ALZADO A CALLE DE LA ALMAZARA




ALZADO A CHAFLAN  
(VERDADERA MAQUETA)



## ALMAZARA CATASTRAL.PDF



MINISTERIO DE ECONOMIA Y HACIENDA



REPUBLICA DE ESPAÑA  
MINISTERIO DE ECONOMIA Y HACIENDA  
DIRECCION GENERAL DEL CATASTRO

**CONSULTA DESCRIPTIVA Y GRÁFICA DE DATOS CATASTRALES BIENES INMUEBLES DE NATURALEZA URBANA**  
Municipio de TRES CANTOS Provincia de MADRID

INFORMACIÓN GRÁFICA E. 1/600

**REFERENCIA CATASTRAL DEL INMUEBLE**  
0765609VK4906N0001 OR

**DATOS DEL INMUEBLE**

LOCALIDAD: CL ALMAZARA 2  
TRES CANTOS 20760-MADRID

PROVINCIA: MADRID

USO: Industrial

CONTRIBUCION DE FACTURACION: 100,000000

VALOR INTRINSECO: 1.819

VALOR DE RECONSTRUCCION: 1.819

VALOR DE RECONSTRUCCION SIN IMPUESTO: 1.819

**DATOS DE LA FINCA A LA QUE PERTENECE EL INMUEBLE**

PROVINCIA: MADRID

LOCALIDAD: CL ALMAZARA 2

TRES CANTOS [MADRID]

PROVINCIA: MADRID

VALOR DE RECONSTRUCCION: 1.843

VALOR DE RECONSTRUCCION SIN IMPUESTO: 1.843

DESCRIPCION: Parcela con un unico inmueble

**ELEMENTOS DE CONSTRUCCION**

Uso	Escalera	Puerta	Superficie m <sup>2</sup>
INDUSTRIAL	1	00	1.196
OFICINA	1	01	661

**LEGENDA**

- 443 300: Contorno de UTM en metros
- 443 301: Límite de Parcela
- 443 302: Límite de Construcción
- 443 303: Mueblado y acera
- 443 304: Límite zona verde
- 443 305: Hidrografía

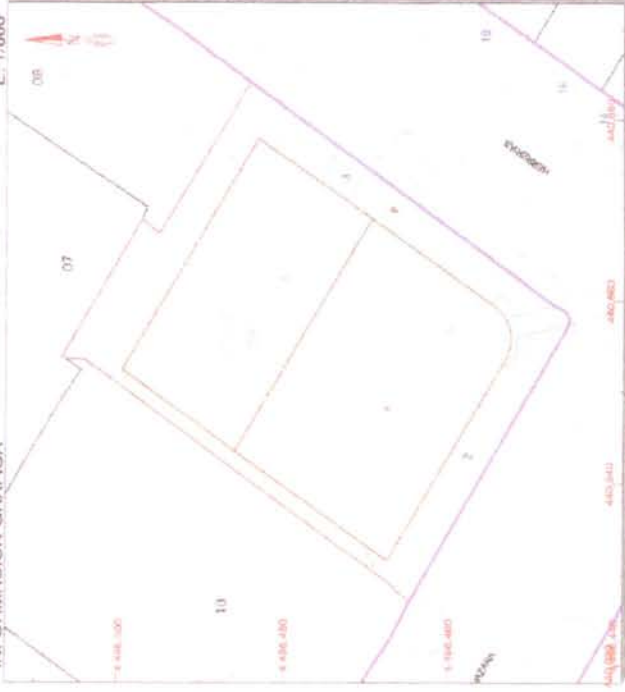
**NOTA:** Este documento no es una certificación catastral, pero sus datos pueden ser verificados a través del 'Acceso a datos catastrales no protegidos' de la OVC.

Viernes, 21 de Noviembre de 2008

**CONSULTA DESCRIPTIVA Y GRÁFICA DE DATOS CATASTRALES BIENES INMUEBLES DE NATURALEZA URBANA**  
Municipio de TRES CANTOS Provincia de MADRID

INFORMACIÓN GRÁFICA

E. 1/600



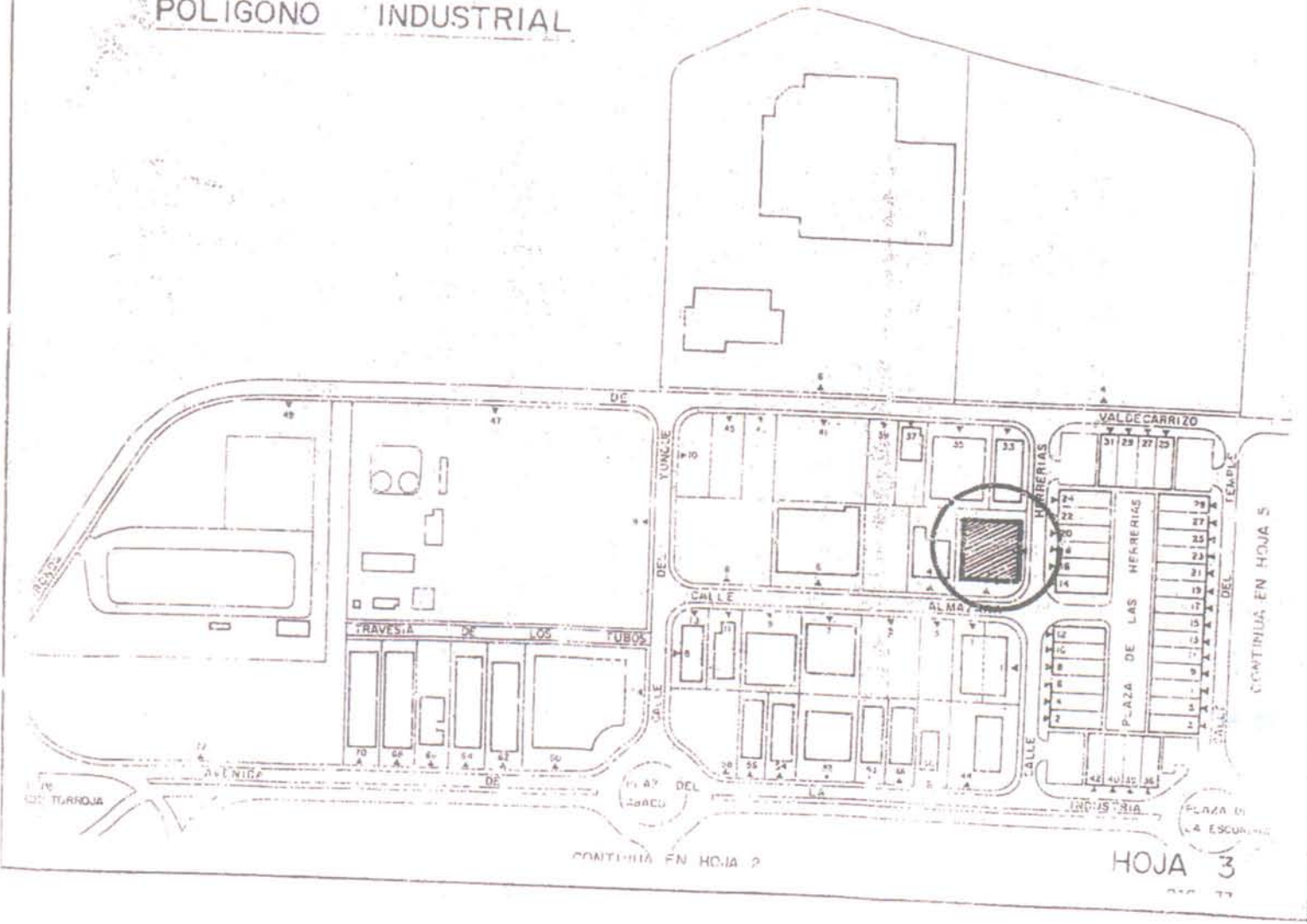
Este documento no es una certificación catastral, pero sus datos pueden ser verificados a través del 'Acceso a datos catastrales no protegidos' de la OVC.

Viernes, 21 de Noviembre de 2008

**LEGENDA**

- 443 300: Contorno de UTM en metros
- 443 301: Límite de Parcela
- 443 302: Límite de Construcción
- 443 303: Mueblado y acera
- 443 304: Límite zona verde
- 443 305: Hidrografía

POLIGONO INDUSTRIAL



CUADRO DE SUPERFICIES

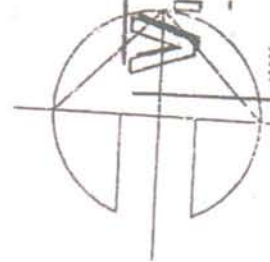
JUSTIFICACIÓN URBANÍSTICAS SUPERFICIES CONSTRUIDAS

ESTADO:	ACTUAL	REFORMA
PLANTA BAJA	1185,18m <sup>2</sup>	1185,18m <sup>2</sup>
PLANTA ALTA	691,38m <sup>2</sup>	691,38m <sup>2</sup>
TOTAL SUP.CONSTRUIDA	1876,56m <sup>2</sup>	1876,56m <sup>2</sup>

SUP. USO OFICINAS	ACTUAL	REFORMA
PLANTA BAJA	---	375,89m <sup>2</sup>
PLANTA ALTA	691,38m <sup>2</sup>	691,38m <sup>2</sup>
TOTAL SUP.CONSTRUIDA	1876,56m <sup>2</sup>	1067,27m <sup>2</sup>

60% SOBRE SUPERFICIE TOTAL: 1125,94m<sup>2</sup>  
 RELACION OFICINAS/TOTAL: 1067,27 / 1876,56

VISADO  
 - 5 ENE. 2000  
 COLEGIO OFICIAL DE ARQUITECTOS DE MADRID



BELEN15  
 ARQUITECTURA

C/ de la 18  
 28004-Madrid  
 Tlf: 3103317  
 Fax: 3384579

PROYECTO: *Almaza*

TRAMO DEL I.P.P. 416 HOJA 1  
 PLANO

PROYECTO DE AMPLIACIÓN DE OFICINAS EN EDIFICIO EN C/ALMAZARA, 2 C/V C/DE LAS HERRERIAS, TRES CANTOS (MADRID)

LA PROPIEDAD: *Almaza*

MOB. ELECTRON. S.L.

Nº 1

MIDTRESCONT.DWG