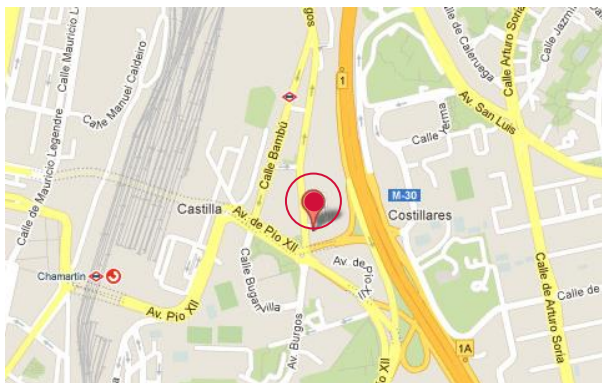


EDF. BRONCE. AV.DE BURGOS, 8A

OFICINAS EN ALQUILER

Edificio situado en una de las zonas mejor comunicadas de Madrid, entre la A-2, M-30 y M-40.

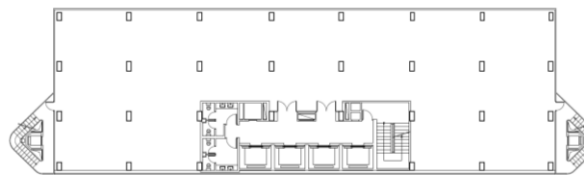


- Autobuses: 14,16,80,129,150
- Metro: Duque de Pastrana (Línea 9)
- Cercanías: Chamartín

Superficies disponibles

Planta	Superficie/m ²
Décimo Octava	750,00 m ²
Décimo Primera	762,00 m ²
Primera	1.457,00 m ²
Total disponible	2.969,00 m²
Divisibilidad:	762 m ²
Plazas de garaje:	Por determinar

Plano de Planta



Disponibilidad

- ♦ Inmediata

Características a destacar

- ♦ Edificio exclusivo de oficinas.
- ♦ Vigilancia 24 horas y servicio de conserjería.
- ♦ Planta 18ª reformada en su totalidad.
- ♦ Falso techo con luminarias empotradas.
- ♦ Excelente luz natural por las cuatro fachadas.
- ♦ Posibilidad de cocina/office.
- ♦ Superficie diáfana.
- ♦ Aire acondicionado y calefacción por bombas de frío/calor.
- ♦ La Planta 1ª está en bruto y no tiene suelo técnico.

Condiciones económicas

- ♦ **Renta**
 - Planta 18ª: 18,00 €/m²/mes
 - Planta 11ª: 17,00 €/m²/mes
 - Planta 1ª: 15,00 €/m²/mes
- ♦ **Gastos de comunidad**
 - Oficinas: 4,47 €/m²/mes
 - Plazas de Garaje: 4,90 €/plaza/mes
- ♦ **IBI**
 - Incluido en la renta
- ♦ **Renta Plaza de Garaje**
 - 120,00 €/plaza/me

EDF. BRONCE. AV.DE BURGOS, 8A



Fotografías

