

# Celebre su evento en el GarAJE

---

Alquiler de espacios

GarAJE, sede de la Asociación de Jóvenes Empresarios de Madrid



# Bienvenido a GarAJE



## Sobre AJE Madrid

Es la Asociación de Jóvenes Empresarios de Madrid y desde **hace más de 30 años apuesta por las ideas y proyectos de los empresarios madrileños**. AJE Madrid proporciona los medios técnicos, humanos, logísticos y la formación que necesitan los empresarios madrileños para llevar a buen término sus proyectos empresariales.

AJE Madrid tiene la vocación de ser el **referente europeo de la innovación y el emprendimiento**.

## Sobre el GarAJE

Es la sede de AJE Madrid, es el lugar único en el que se respira el ambiente emprendedor que se impregna en todos nuestros eventos y formaciones. Es un **punto de encuentro de conocimiento, ideas, oportunidades y networking**.

Tiene 800 m2 distribuidos en diferentes áreas pensadas para la celebración de sus eventos, formaciones, reuniones, ruedas de prensa y cualquier actividad para el emprendimiento, la innovación y el crecimiento empresarial.



## Espacio Central

Los 375m<sup>2</sup> de la zona central componen el espacio perfecto para sus eventos y conferencias de gran asistencia.

Junto al espacio central hay una amplia zona de recepción para el registro de asistentes y la ubicación de la imagen corporativa de su empresa.



## Espacio Central

**Este espacio está totalmente equipado y a su disposición. Dentro del alquiler podrá disfrutar de este equipamiento:**

- Pantalla táctil interactiva de 65 pulgadas.**
- Proyector de 5500 lumens.**
- Equipo de sonido.**
- Micrófonos inalámbricos y de mesa.**
- Cuatro monitores LCD 36 pulgadas alrededor de la sala para proyección de imagen corporativa.**
- Conexión a internet para la organización.**

### CAPACIDAD

**Teatro: hasta 120 personas.**

**De pie: hasta 120 personas.**

**Escuela: hasta 75 personas.**

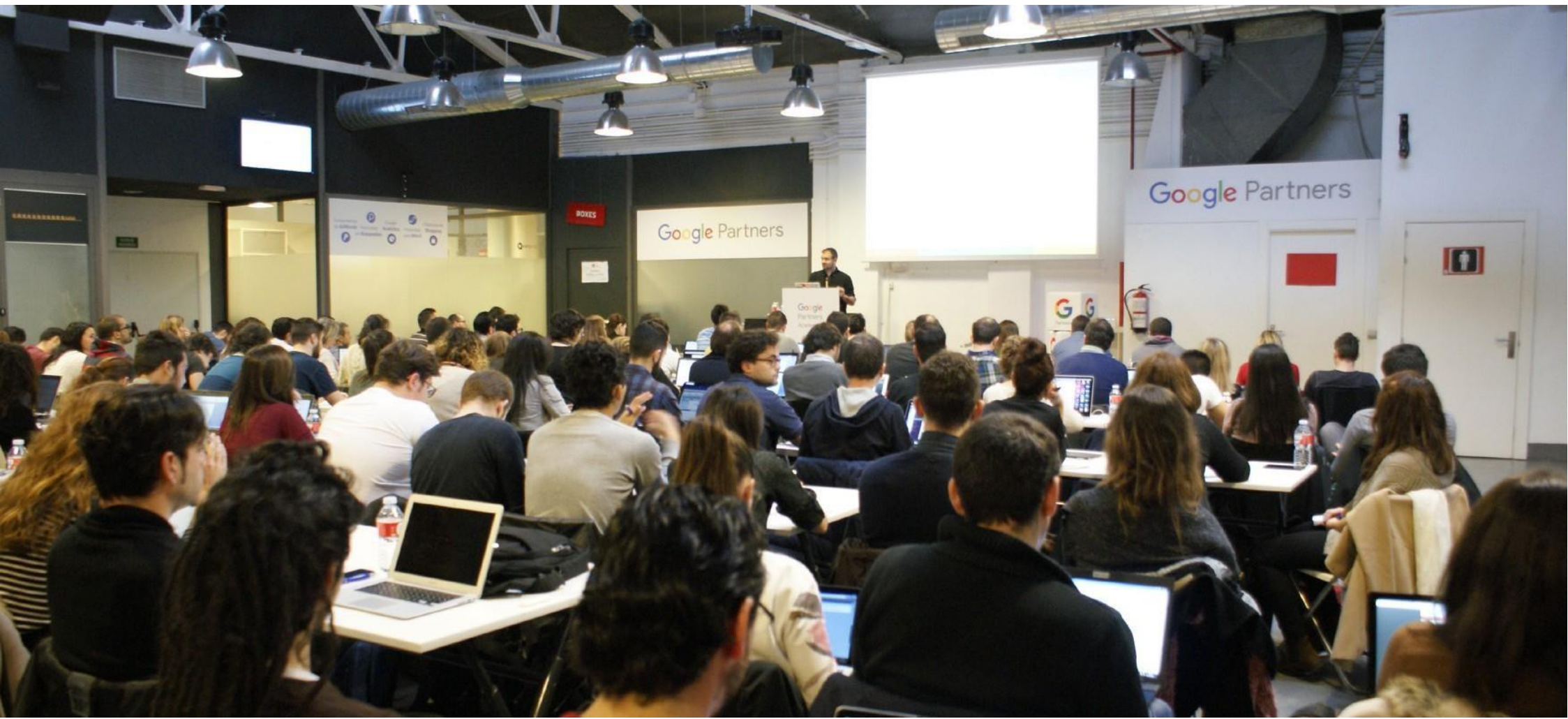
**(Capacidad aforo medidas Covid) SEPARACIÓN 1,5 M.**



**Espacio Central:** confían en GarAJE



**Espacio Central:** confían en GarAJE



**Espacio Central:** confían en GarAJE



**Espacio Central:** confían en GarAJE





**Espacio Central:** confían en GarAJE



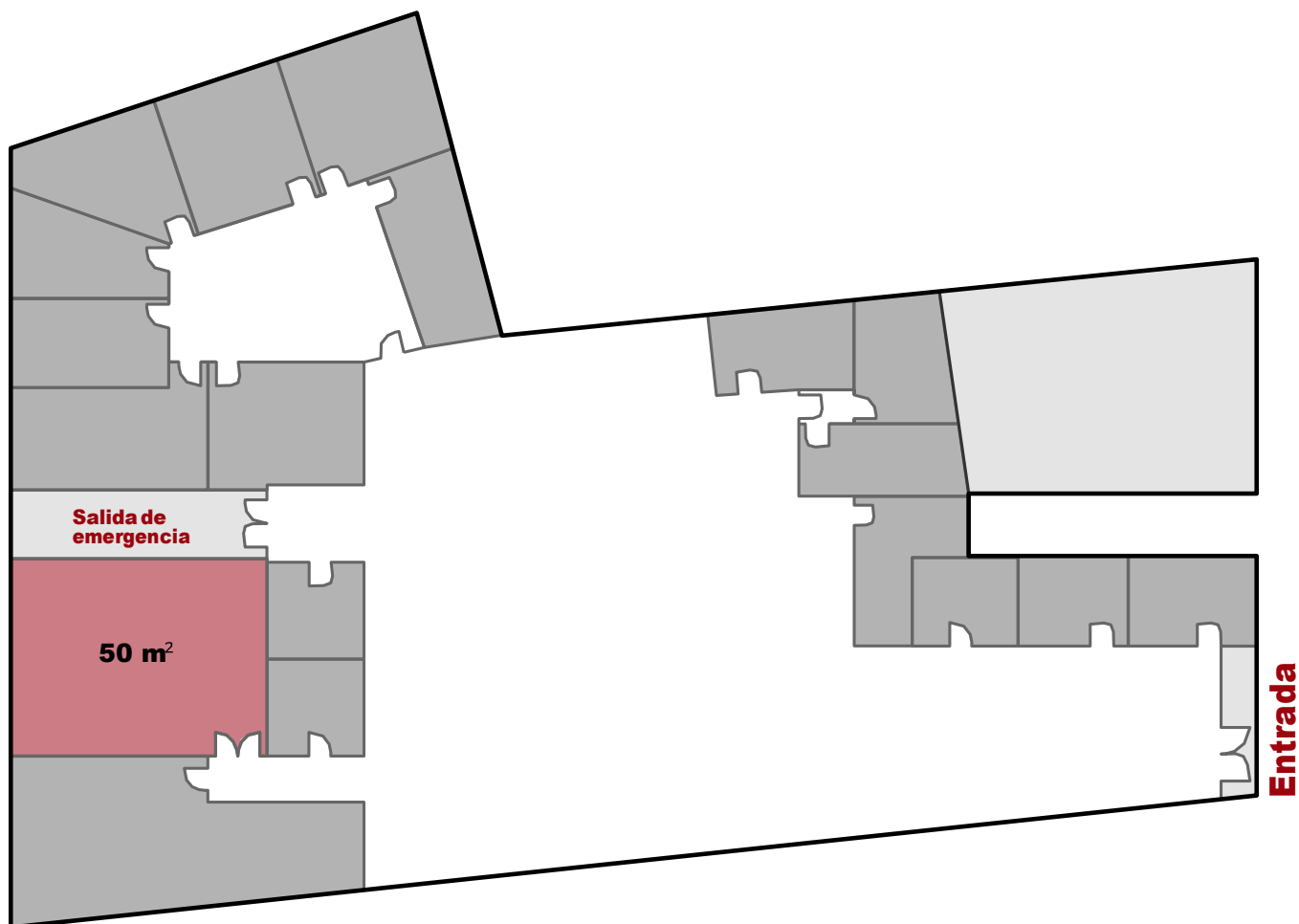
# Espacio Central actualmente



## Sala de formación

Su empresa dispondrá de 50m<sup>2</sup> perfectamente equipados para celebrar sus conferencias, talleres, reuniones

y acciones formativas para entre 24 y 40 asistentes.



## Sala de formación

La sala de formación está equipada para que su conferencia o taller sea todo un éxito. El alquiler incluye:

- Pantalla de proyección mural motorizada de 2x1,55 metros.
- Proyector de 3000 lumens.
- Altavoces para ordenador.
- Conexión a internet para la organización.

CAPACIDAD (Aforo medidas Covid).

**Distribución en U: 18 asistentes.**

**Escuela: 22 asistentes.**

**Teatro: 30 asistentes.**

**SEPARACIÓN: 1,5 METROS.**



## Salas de reuniones

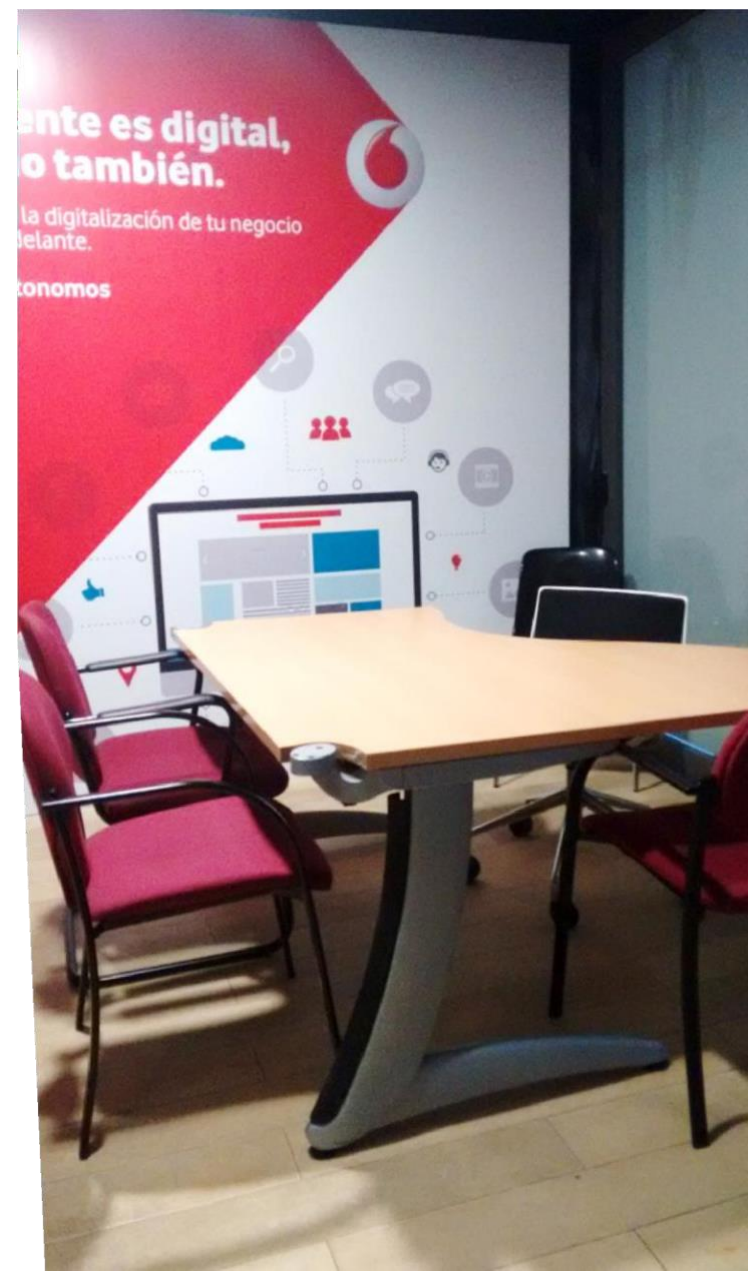
Tiene también a su disposición dos salas de reuniones de 10 m<sup>2</sup>.

**Separación 1,5 Metros.**

CAPACIDAD (Aforo medidas Covid).

**Entre 3 y 4 asistentes.**

- Pizarra.
- Conexión a internet.
- Mesas de reuniones.
- 



## SALA CENTRAL

**Jornada completa (de 9h a 19h)**

~~1650€~~

**825 €**

**(Precio asociados Ceim)**

**Media jornada (de 9h a 14h / de 16h a 20h)**

~~880€~~

**440 € (Precio asociados Ceim)**

**50% DE DESCUENTO, sobre tarifas para asociados CEIM(Precios sin iva)**

**Seguro evento incluido.**

## SALA DE FORMACIÓN

**Jornada completa (de 9h a 19h)**

~~385€~~

**192,50€**

**(Precio asociados Ceim)**

**Media jornada (de 9h a 14h / de 16h a 20h)**

~~220€~~

**110€ (Precio asociados Ceim)**

**Precio por hora**

**60,5€**

**30,25€ (Precio asociados Ceim)**

## SALA DE REUNIONES

**Precio por hora**

~~11€~~

**5,5€ (Precio asociados Ceim)**



**Celebre su evento en el GarAJE.  
Infórmese en:**



**C/Matilde Díez, 11  
28002 Madrid**



**Tlf. 913641055  
Fax 913540087**



**[www.ajemadrid.es](http://www.ajemadrid.es)  
[info@ajemadrid.es](mailto:info@ajemadrid.es)**