

EUCALIPTO 33

Chamartín/Junto M-30
Calle Eucalipto, 33
28016 MADRID



ACCEDE
AL TOUR VIRTUAL
DE EUCALIPTO 33
Y COMIENZA
TU VISITA



Director Leasing
josemiguel.setien@merlinprop.com

Leasing
piedad.cutillas@merlinprop.com

Senior Asset Manager
david.moreno@merlinprop.com

Pº de la Castellana, 257
28046 Madrid
+34 91 769 19 00
info@merlinprop.com
merlinproperties.com



TOTAL Sup.
alquilable
7.301,49 m²



TOTAL Plazas
de parking
125



Número
de plantas
PB + 6



Planta
tipo
1.221 m²



Altura
libre
2,70 m



Suelo
técnico
15 cm



Falso techo
(metálico)
50 cm



Luminarias
LED



Climatización
VRV
con recuperación



Plaza con
recarga eléctrica
Sí



Calificación
energética
C

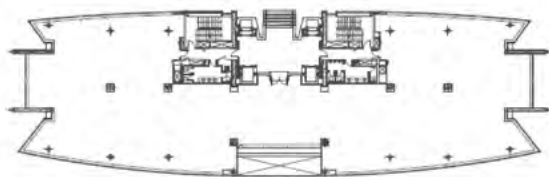
CARACTERÍSTICAS DESTACABLES

- > Edificio recién rehabilitado.
- > Coworking en el edificio.
- > Alquiler salas reunión/formación.
- > Doble acristalamiento con aislamiento acústico.

SERVICIOS EUCALIPTO

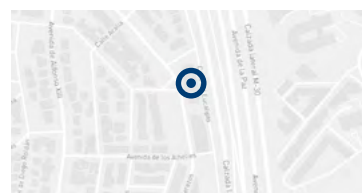
- > Servicio de conserjería y vigilancia 365x24 h.
- > Control de accesos y CCTV.
- > Restaurante/Cafetería.

PLANTA TIPO



C/ Eucalipto

LOCALIZACIÓN Y ACCESOS



- Av. de la Paz (L4)**
5 min. caminando
- 40, 9, 72, 73, 120, N2**
7 min. caminando
- Adolfo Suárez**
10 min. en coche

DISPONIBILIDAD OFICINAS

Planta	Superficie m ²	Renta Mes*	Gastos Mes*
P3 (Sur)	610,16	19,00	5,50
TOTAL m²	610,16		

DISPONIBILIDAD PLAZAS DE GARAJE

Unidades	Renta Mes*
10	120

* €/plaza

ACCEDE A
NUESTRA WEB
Y CONOCE TODAS
LAS VENTAJAS
QUE OFRECEMOS



* €/m²