

ÁTICA I

Campus Ática
Avenida de Europa, 26
28224 Pozuelo de Alarcón
MADRID

EDIFICIO
COMPLETAMENTE
REFORMADO



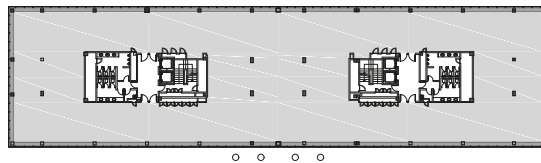
ACCEDE AL
TOUR VIRTUAL
DE ÁTICA I
Y A SU VÍDEO
PRESENTACIÓN
PARA CONOCERLO
MEJOR



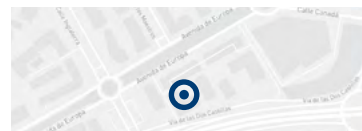
PLANTA TIPO



Avenida de Europa



LOCALIZACIÓN Y ACCESOS



- Colonia Jardín (L10)
14 min. en coche
- Av. de Europa (ML2)
9 min. caminando
- Estación de Aravaca (C7,C10)
15 min. caminando
- 657,563
1 min. caminando
- Adolfo Suárez
20 min. en coche

Director Leasing
josemiguel.setien@merlinprop.com

Leasing
piedad.cutillas@merlinprop.com

Senior Asset Manager
david.moreno@merlinprop.com

Pº de la Castellana, 257
28046 Madrid
+34 91 769 19 00
info@merlinprop.com
merlinproperties.com



TOTAL Sup.
alquilable
7.080 m²



TOTAL Plazas
de parking
165



Número
de plantas
PB + 3



Planta
tipo
1.837 m²



Altura
libre
2,50 m



Suelo
técnico
12 cm



Falso techo
(metálico)
39 cm



Luminarias
LED



Climatización
CENTRALIZADA
con fancoils
perimetrales
en techo



Plaza con
recarga eléctrica
Sí



Calificación
energética
C

CARACTERÍSTICAS DESTACABLES

- > Excelente luz natural.
- > Inmejorables conexiones por transporte público y carreteras.
- > Suelo técnico.
- > Falso techo con luminarias LED.

SERVICIOS ÁTICA I

- > Servicio de conservación y vigilancia 365x24h.
- > Control de accesos y CCTV.
- > Servicio de lanzadera.
- > Lavadero de coches/ Animación de zonas comunes.
- > Sala multiusos/ Flexspaces by LOOM.
- > Aparcamiento interior en el propio edificio.

DISPONIBILIDAD OFICINAS

Edificio/ Planta	Superficie m ²	Renta Mes*	Gastos Mes*
P2	688,95	17,00	5,00
TOTAL m²	688,95		

* Gastos no incluidos en renta.

DISPONIBILIDAD PLAZAS DE GARAJE

Unidades	Renta Mes*
50	85

* €/plaza

SERVICIOS,
EXPERIENCIAS,
COMUNIDAD



ACCEDE AL
DOSSIER DIGITAL
DE ÁTICA I
Y CONOCE TODAS
LAS VENTAJAS
QUE OFRECE



* €/m²

ÁTICA III

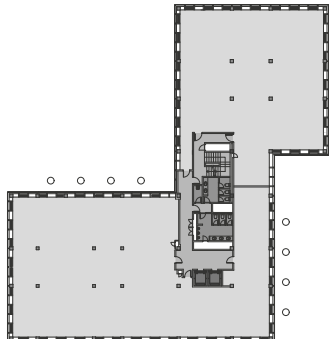
Campus Ática
Vía de las dos Castillas, 33
28224 Pozuelo de Alarcón
MADRID



ACCEDE
AL TOUR VIRTUAL
DE ÁTICA III
Y COMIENZA
TU VISITA

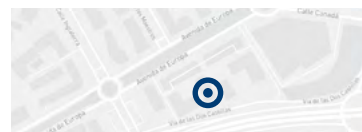


PLANTA TIPO



Vía de las dos Castillas

LOCALIZACIÓN Y ACCESOS



- Colonia Jardín (L10)
14 min. en coche
- Av. de Europa (ML2)
9 min. caminando
- Estación de Aravaca (C7, C10)
15 min. caminando
- 657,563
1 min. caminando
- Adolfo Suárez
20 min. en coche

Director Leasing
josemiguel.setien@merlinprop.com

Leasing
piedra.cutillas@merlinprop.com

Senior Asset Manager
david.moreno@merlinprop.com

Pº de la Castellana, 257
28046 Madrid
+34 91 769 19 00
info@merlinprop.com
merlinproperties.com



TOTAL Sup.
alquilable
5.745,60 m²



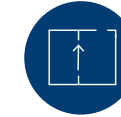
TOTAL Plazas
de parking
120



Número
de plantas
PB + 3



Planta
tipo
1.435 m²



Altura
libre
2,50 m



Suelo
técnico
12 cm



Falso techo
(metálico)
39 cm



Luminarias
LED



Climatización
CENTRALIZADA
con fancoils
perimetrales



Plaza con
recarga eléctrica
Sí



Calificación
energética
C

CARACTERÍSTICAS DESTACABLES

- > Excelente luz natural.
- > Inmejorables conexiones por transporte público y carreteras.
- > Suelo técnico.
- > Falso techo con luminarias LED.

SERVICIOS ÁTICA III

- > Servicio de conserjería y vigilancia 365x24 h.
- > Control de accesos y CCTV.
- > Servicio de lanzadera.
- > Lavadero de coches/ Animación de zonas comunes.
- > Sala multiusos/ Flexspaces by LOOM.
- > Aparcamiento interior en el propio edificio.

DISPONIBILIDAD OFICINAS

Planta	Superficie m ²	Renta Mes*	Gastos Mes*
P3 B	340,00	17,00	5,00
P2 C	416,03	17,00	5,00
TOTAL m²	756,03		

* Gastos no incluidos en renta.

DISPONIBILIDAD PLAZAS DE GARAJE

Unidades	Renta Mes*
20	100

* €/plaza

SERVICIOS,
EXPERIENCIAS,
COMUNIDAD



ACCEDE AL
DOSSIER DIGITAL
DE ÁTICA III
Y CONOCE TODAS
LAS VENTAJAS
QUE OFRECE



* €/m²

ÁTICA IV

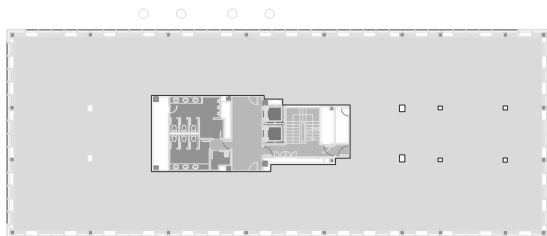
Campus Ática
Vía de las dos Castillas, 33
28224 Pozuelo de Alarcón
MADRID



ACCEDE
AL TOUR VIRTUAL
DE ÁTICA IV
Y COMIENZA
TU VISITA

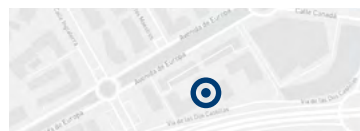


PLANTA TIPO



Vía de las dos Castillas

LOCALIZACIÓN Y ACCESOS



- Colonia Jardín (L10)
14 min. en coche
- Av. de Europa (ML2)
9 min. caminando
- Estación de Aravaca (C7, C10)
15 min. caminando
- 657,563
1 min. caminando
- Adolfo Suárez
20 min. en coche

Director Leasing
josemiguel.setien@merlinprop.com

Leasing
piedad.cutillas@merlinprop.com

Senior Asset Manager
david.moreno@merlinprop.com

Pº de la Castellana, 257
28046 Madrid
+34 91 769 19 00
info@merlinprop.com
merlinproperties.com



TOTAL Sup.
alquilable
3.412,38 m²



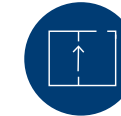
TOTAL Plazas
de parking
120



Número
de plantas
PB + 3



Planta
tipo
1.189,63 m²



Altura
libre
2,50 m



Suelo
técnico
12 cm



Falso techo
(metálico)
39 cm



Luminarias
LED



Climatización
CENTRALIZADA
con fancoils
perimetrales



Plaza con
recarga eléctrica,
Sí



Calificación
energética
C

CARACTERÍSTICAS DESTACABLES

- > Excelente luz natural.
- > Inmejorables conexiones por transporte público y carreteras.
- > Suelo técnico.
- > Falso techo con luminarias LED.
- > Climatización: fancoils a 4 tubos.

SERVICIOS ÁTICA IV

- > Servicio de conserjería y vigilancia 365x24h.
- > Control de accesos y CCTV.
- > Servicio de lanzadera.
- > Lavadero de coches/ Animación de zonas comunes.
- > Sala multiusos/ Flexspaces by LOOM.
- > Aparcamiento interior en el propio edificio.

DISPONIBILIDAD OFICINAS

Edificio/ Planta	Superficie m ²	Renta Mes*	Gastos Mes*
PB ABCD (01/2025)	1.081,31	17,00	5,00
SS AB (01/2025)	441,82	17,00	5,00
TOTAL m²	1.523,12		

* Gastos no incluidos en renta.

DISPONIBILIDAD PLAZAS DE GARAJE

Unidades	Renta Mes*
45	100

* €/plaza

SERVICIOS,
EXPERIENCIAS,
COMUNIDAD



ACCEDE AL
DOSSIER DIGITAL
DE ÁTICA IV
Y CONOCE TODAS
LAS VENTAJAS
QUE OFRECE



* €/m²

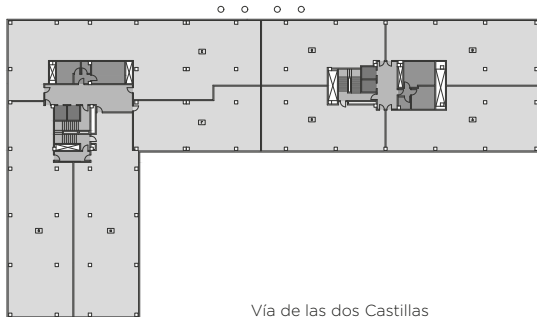
ÁTICA V

Campus Ática
Vía de las dos Castillas, 33
28224 Pozuelo de Alarcón
MADRID

ACCEDE
AL TOUR VIRTUAL
DE ÁTICA V
Y COMIENZA
TU VISITA

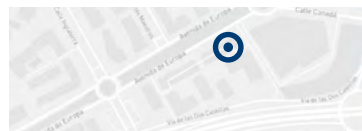


PLANTA TIPO



Vía de las dos Castillas

LOCALIZACIÓN Y ACCESOS



- Colonia Jardín (L10)**
14 min. en coche
- Av. de Europa (ML2)**
9 min. caminando
- Estación de Aravaca (C7, C10)**
15 min. caminando
- 657,563**
1 min. caminando
- Adolfo Suárez**
20 min. en coche

Director Leasing
josemiguel.setien@merlinprop.com

Leasing
piedra.cutillas@merlinprop.com

Senior Asset Manager
david.moreno@merlinprop.com

Pº de la Castellana, 257
28046 Madrid
+34 91 769 19 00
info@merlinprop.com
merlinproperties.com



TOTAL Sup.
alquilable
9.525,65 m²



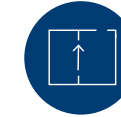
TOTAL Plazas
de parking
113



Número
de plantas
PB + 3



Planta
tipo
2.464,32 m²



Altura
libre
2,50 m



Suelo
técnico
12 cm



Falso techo
(metálico)
39 cm



Luminarias
LED



Climatización
CENTRALIZADA
con fancoils
perimetrales



Plaza con
recarga eléctrica
Sí



Calificación
energética
C

CARACTERÍSTICAS DESTACABLES

- > Excelente luz natural.
- > Inmejorables conexiones por transporte público y carreteras.
- > Suelo técnico.
- > Falso techo con luminarias LED.

SERVICIOS ÁTICA V

- > Servicio de conserjería y vigilancia 365x24 h.
- > Control de accesos y CCTV.
- > Servicio de lanzadera.
- > Lavadero de coches/ Animación de zonas comunes.
- > Sala multiusos/ Flexspaces by LOOM.
- > Aparcamiento interior en el propio edificio.

DISPONIBILIDAD OFICINAS

Planta	Superficie m ²	Renta Mes*	Gastos Mes*
P3 C-E-F-G	1.131,96	17,00	5,00
P1 D	215,51	17,00	5,00
PB E	356,67	17,00	5,00
PB C	199,02	17,00	5,00
PB B	258,97	17,00	5,00
PB A	360,61	17,00	5,00
TOTAL m²	2.522,74		

* Gastos no incluidos en renta.

DISPONIBILIDAD PLAZAS DE GARAJE

Unidades	Renta Mes*
30	100

* €/plaza

SERVICIOS,
EXPERIENCIAS,
COMUNIDAD



ACCEDE AL
DOSSIER DIGITAL
DE ÁTICA V
Y CONOCE TODAS
LAS VENTAJAS
QUE OFRECE



* €/m²

ÁTICA VI

Campus Ática
Vía de las dos Castillas, 33
28224 Pozuelo de Alarcón
MADRID

ACCEDE
AL TOUR VIRTUAL
DE ÁTICA VI
Y COMIENZA
TU VISITA



Director Leasing
josemiguel.setien@merlinprop.com

Leasing
piedad.cutillas@merlinprop.com

Senior Asset Manager
david.moreno@merlinprop.com

Pº de la Castellana, 257
28046 Madrid
+34 91 769 19 00
info@merlinprop.com
merlinproperties.com



TOTAL Sup.
alquilable
3.433,83 m²



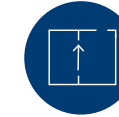
TOTAL Plazas
de parking
59



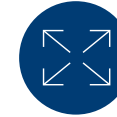
Número
de plantas
PB + 3



Planta
tipo
1.416 m²



Altura
libre
2,50 m



Suelo
técnico
12 cm



Falso techo
(metálico)
39 cm



Luminarias
LED



Climatización
CENTRALIZADA
con fancoils
perimetrales



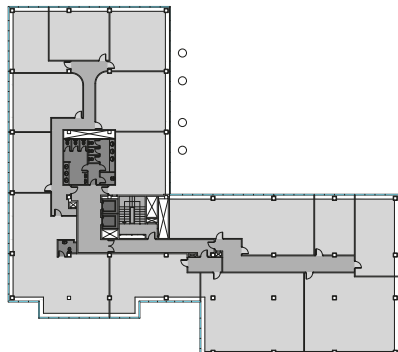
Plaza con
recarga eléctrica
Sí



Calificación
energética
C

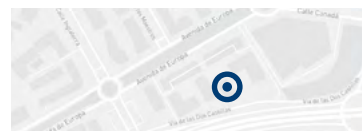


PLANTA TIPO



Vía de las dos Castillas

LOCALIZACIÓN Y ACCESOS



- Colonia Jardín (L10)
14 min. en coche
- Av. de Europa (ML2)
9 min. caminando
- Estación de Aravaca (C7, C10)
15 min. caminando
- Adolfo Suárez
1 min. caminando
- Adolfo Suárez
20 min. en coche

CARACTERÍSTICAS DESTACABLES

- > Excelente luz natural.
- > Inmejorables conexiones por transporte público y carreteras.
- > Suelo técnico.
- > Falso techo con luminarias LED.

SERVICIOS ÁTICA VI

- > Servicio de conserjería y vigilancia 365x24 h.
- > Control de accesos y CCTV.
- > Servicio de lanzadera.
- > Lavadero de coches/ Animación de zonas comunes.
- > Sala multiusos/ Flexspaces by LOOM.
- > Aparcamiento interior en el propio edificio.

DISPONIBILIDAD OFICINAS

Planta	Superficie m ²	Renta Mes*	Gastos Mes*
P3 C5	74,00	17,00	5,00
P3 D3	186,31	17,00	5,00
TOTAL m²	260,31		

* Gastos no incluidos en renta.

DISPONIBILIDAD PLAZAS DE GARAJE

Unidades	Renta Mes*
14	100

* €/plaza

SERVICIOS,
EXPERIENCIAS,
COMUNIDAD



ACCEDE AL
DOSSIER DIGITAL
DE ÁTICA VI
Y CONOCE TODAS
LAS VENTAJAS
QUE OFRECE



* €/m²

ÁTICA XIX

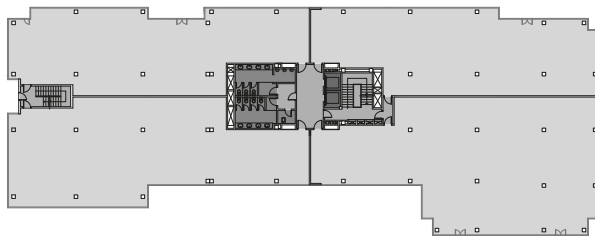
Avenida de Europa, 19
28224 Pozuelo de Alarcón
MADRID



ACCEDE
AL TOUR VIRTUAL
DE ÁTICA XIX
Y COMIENZA
TU VISITA



PLANTA TIPO



Avenida de Europa

LOCALIZACIÓN Y ACCESOS



- Colonia Jardín (L10)**
14 min. en coche
- Av. de Europa (ML2)**
9 min. caminando
- Estación de Aravaca (C7, C10)**
15 min. caminando
- 657,563**
1 min. caminando
- Adolfo Suárez**
20 min. en coche

Director Leasing
josemiguel.setien@merlinprop.com

Leasing
piedra.cutillas@merlinprop.com

Senior Asset Manager
david.moreno@merlinprop.com

Pº de la Castellana, 257
28046 Madrid
+34 91 769 19 00
info@merlinprop.com
merlinproperties.com

MERLIN



TOTAL Sup.
alquilable
15.411 m²



TOTAL Plazas
de parking
460



Número
de plantas
PB + 3



Planta
tipo
1.329 m²



Altura
libre
2,55 m



Suelo
técnico
14 cm



Falso techo
(metálico)
30 cm



Luminarias
LED



Climatización
CENTRALIZADA
con fancoils
perimetrales



Plaza con
recarga eléctrica
Sí



Calificación
energética
C

CARACTERÍSTICAS DESTACABLES

- > Excelente luz natural.
- > Inmejorables conexiones por transporte público y carreteras.
- > Suelo técnico.
- > Falso techo con luminarias LED.

SERVICIOS ÁTICA XIX

- > Servicio de conserjería y vigilancia 365x24h.
- > Control de accesos y CCTV.
- > Servicio de lanzadera.
- > Lavadero de coches/ Animación de zonas comunes.
- > Sala multiusos/ Flexspaces by LOOM.
- > Aparcamiento interior en el propio edificio.

DISPONIBILIDAD OFICINAS

Edificio/ Planta	Superficie m ²	Renta Mes*	Gastos Mes*
A/ P1 C	412,86	17,00	5,00
B/ P2 D	391,66	17,00	5,00
C/ P3 A	243,59	17,00	5,00
TOTAL m²	1.048,11		

* Gastos no incluidos en renta.

DISPONIBILIDAD PLAZAS DE GARAJE

Unidades	Renta Mes*
149	100

* €/plaza

**SERVICIOS,
EXPERIENCIAS,
COMUNIDAD**



ACCEDE AL
DOSSIER DIGITAL
DE ÁTICA XIX
Y CONOCE TODAS
LAS VENTAJAS
QUE OFRECE



* €/m²