



MONTES DE OCA 20

San Sebastián de los Reyes, Madrid
Nave en Alquiler

Descripción

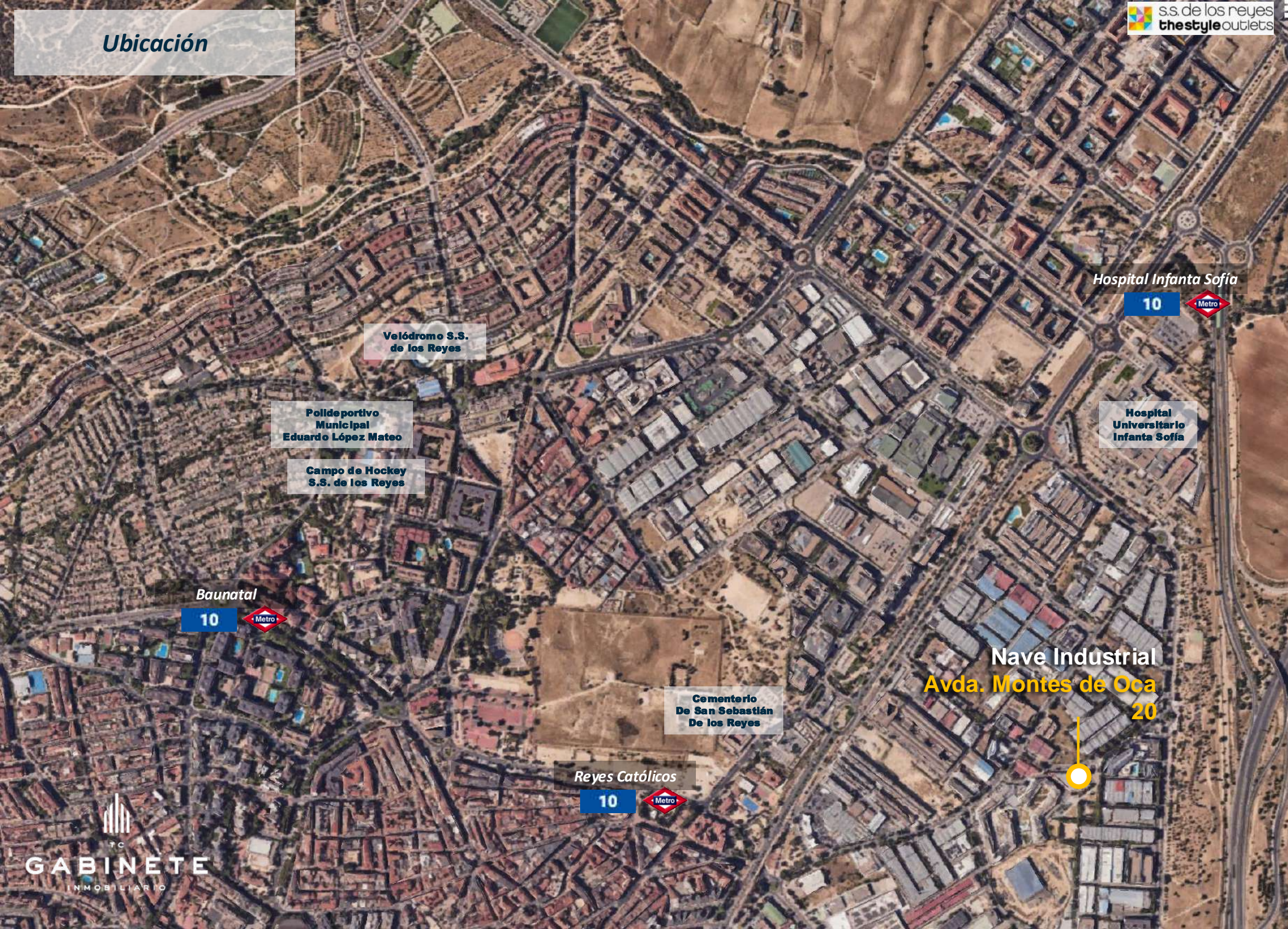
- Oportunidad de arrendar una **nave industrial** ubicada en **Avda. Montes de Oca nº20**, cerca del *C.C. Megapark* y del *Hospital Infanta Sofía* dentro del municipio de **San Sebastián de los Reyes**, al noreste de Madrid.
- Gracias a su ubicación, está ubicado cerca de las vías **N-1, E-5** y a la **M-50** por transporte privado, y por transporte público cuenta con las estaciones de Metro “Hospital Infanta Sofía”, “Baunatal” y “Reyes Católicos” (L10).
- La nave se encuentra en un área donde opera una alta variedad de marcas de **telefonía, automoción, alimentación, mensajería**, entre otros.
- Tiene una superficie construida total de **810 m²** distribuidos de la siguiente manera:
 - **Planta Baja: 580 m²**
 - **Entreplanta: 230 m²**

CONDICIONES ECONÓMICAS

- Renta de Nave: **3.000 €/mes (3,70 €/m²/mes)**
- IBI, TRU, Gastos de Comunidad: **505,80 €/mes (0,62 €/m²/mes)**



Ubicación



Velódromo S.S.
de los Reyes

Polideportivo
Municipal
Eduardo López Mateo

Campo de Hockey
S.S. de los Reyes

Baunatal
10 Metro

Cementerio
De San Sebastián
De los Reyes

Reyes Católicos
10 Metro

Hospital Infanta Sofía
10 Metro

Hospital
Universitario
Infanta Sofía

Nave Industrial
Avda. Montes de Oca
20

Fachada



MONTES DE OCA 2	
PLAZA	EMPRESA
19	ROYAL
20	
21	NACEX
22	MONTAJES ELECTRICOS ROR S.L.
23	SWAND
24	PINONDO
25	

Interior



Interior



Interior

TC
GABINETE
INMOBILIARIO

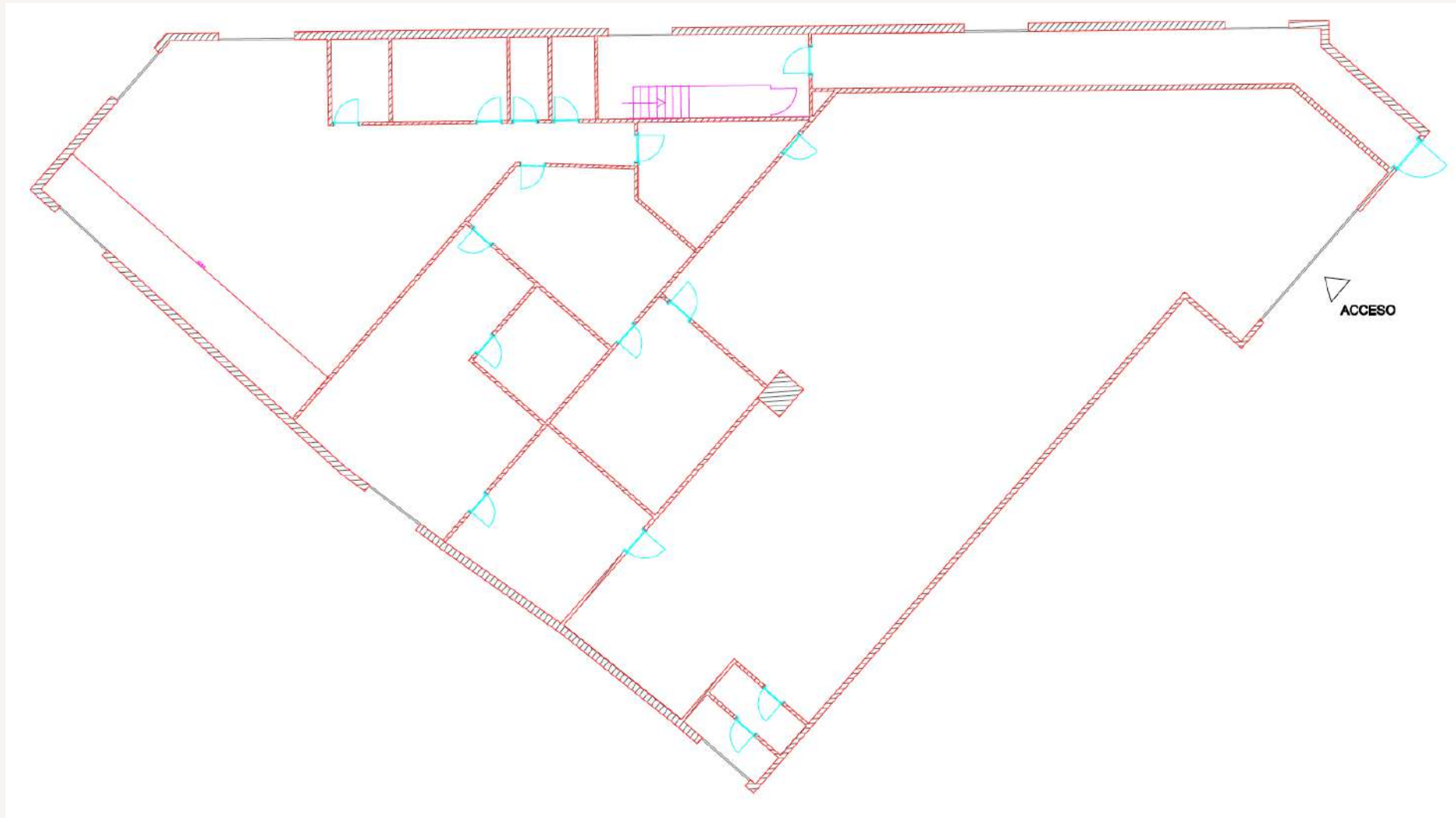


Interior



Interior







TC

GABINETE

INMOBILIARIO

C/ Serrano Nº6, 5º4, 28001-Madrid - Tfno.: 91 049 53 33