

MARÍA DE PORTUGAL 3-5

Madrid Norte
Calle María de Portugal, 3-5
28050 MADRID

ACCEDE
AL TOUR VIRTUAL
DE MARÍA DE PORTUGAL
Y COMIENZA
TU VISITA



Director Leasing
josemiguel.setien@merlinprop.com

Leasing
piedad.cutillas@merlinprop.com

Senior Asset Manager
alberto.alvarez@merlinprop.com

Pº de la Castellana, 257
28046 Madrid
+34 91 769 19 00
info@merlinprop.com
merlinproperties.com

MERLIN



TOTAL Sup.
alquilable
17.140 m²



TOTAL Plazas
de parking
392



Número
de plantas
PB + 5



Planta
tipo
961 m²



Altura
libre
2,70 m



Suelo
técnico
13 cm



Falso techo
(metálico)
31 cm



Luminarias
LED



Climatización
VRV



Plaza con
recarga eléctrica
(en proceso)



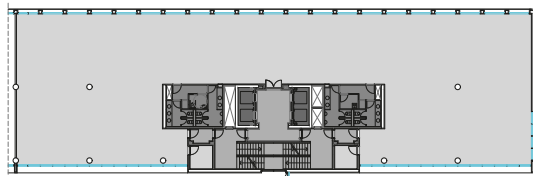
Calificación
energética
B



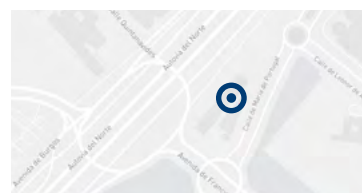
PLANTA TIPO



A-1



LOCALIZACIÓN Y ACCESOS



María Tudor (L1) (M. Ligero)
9 min. caminando



171, 172, 173
2 min. caminando



Adolfo Suárez
15 min. en coche

CARACTERÍSTICAS DESTACABLES

- > Posibilidad de rótulo en fachada con alto impacto a la A1.
- > Entorno parque cerrado.
- > Plantas eficientes.
- > Luminosidad en planta.

SERVICIOS MARÍA DE PORTUGAL

- > Servicio de conserjería y vigilancia 365x24 h.
- > Control de accesos y CCTV.
- > Aparcamiento de visitas.
- > Alta oferta de servicios en el entorno inmediato.

DISPONIBILIDAD OFICINAS

Edificio/Planta	Superficie m ²	Renta Mes*	Gastos Mes*
1/P2	961,00	16,50	5,25
2/P5	932,00	16,50	5,25
2/P4	341,00 + 601,00	16,50	5,25
2/P2	942,76	16,50	5,25
2/PB	942,76	16,50	5,25
3/P4	490,00	16,50	5,25
TOTAL m²	5.210,52		

DISPONIBILIDAD PLAZAS DE GARAJE

Unidades	Renta Mes*
A consultar	120

* €/plaza

SERVICIOS,
EXPERIENCIAS,
COMUNIDAD



ACCEDE AL
DOSSIER DIGITAL
DE MARÍA DE PORTUGAL
Y CONOCE TODAS
LAS VENTAJAS
QUE OFRECE



* €/m²