

**PARQUE COMERCIAL ALCALA ATENEA**  
**Locales disponibles**

**Calle Federico García Lorca**  
**Alcalá de Henares- Madrid**  
**Zona espartales**

**[www.alocala-atenea.com](http://www.alocala-atenea.com)**

En el Parque comercial Alcalá atenea se encuentran operadores como Mercadona, Wok asador, Fosters holywood, Burger King, Opticas San Gabino, Gimnasio MCfit, Lidl, Hanky Planet etc...

El parque comercial Alcalá Atenea presta una serie de servicios comunes para todos los operadores del parque con cargo a los gastos de comunidad, los cuales se detallan a continuación:

**PARKING GRATUITO:**

El Parque dispone de 460 plazas de parking gratuitas a disposición del usuario en horario de 06:00h a 00:00h de lunes a jueves y domingos y de 06:00h a 01:30h viernes y sábados.



**CONSERJERIA:**

Disponemos de servicio de conserjería 24 horas los 365 días del año, cada operador tiene el teléfono del controlador para cualquier incidencia durante las 24h del día.

### **VIGILANCIA:**

Alcala Atenea también dispone de un vigilante de seguridad durante 8 horas. El vigilante de seguridad siempre está en horario comercial y al cierre de los negocios de todos los operadores para mayor seguridad en el parque. También contamos con inspectores que periódicamente pasan por el parque para mayor control.

Tenemos cámaras de seguridad repartidas por todo el parque comercial y un servicio de TV privado donde quedan todas las grabaciones las cuales están a disposición de los operadores que lo requieran.

### **LIMPIEZA:**

Servicio de limpieza los 365 días del año para mantenimiento de las zonas comunes, dos operarios en horario de mañana y un operario en horario de tarde.

### **JARDINERÍA:**

El parque comercial dispone de zonas verdes y mantenimiento de jardinería durante todo el año.

En Alcalá Atenea se encuentran los siguientes tipos de plantas:

#### Arbustos variados

Berberis, Abelias, Cotoneaster, Pyracantha, Prunus, Laurocerassus, Photinias, Thujas, Viburnum

#### Arboles

Ligustrum Japonicum, Melia azederach, Acacia dealbata, Robina Peseudoacacia, Arbutus Unedo, Cupressus sempervirens stricta, Cedrus Deodara, Aligustre de copa

#### Aromáticas (Reposiciones en primavera y otoño)

Romero, Lavanda, Santolina, Abelia floribunda, Hypericum hidcote, Pyracanta, Buddelias, Spireas, Escalonias.

### **ILUMINACIÓN:**

Alcalá Atenea dispone de iluminación tipo leds en las fachadas de todos sus locales y farolas con iluminación halógena en todo el parking.



### **MANTENIMIENTO:**

El parque cuenta con servicio de mantenimiento los 365 del año, dicho servicio incluye el mantenimiento y revisión de todas las zonas comunes del parque así como reparación de desperfectos y mejoras por el uso y paso del tiempo. También incluye reparación en caso de cualquier siniestro o incidente.

Plan de mantenimiento anual

### PROTECCIÓN CONTRA INCENDIOS:

Circuito de protección contra incendios y protocolo de actuación con alarma incorporada para caso de catástrofes.

### SEÑALIZACIÓN:

En todo Alcalá de Henares y alrededores del parque hay instalados indicadores de dirección para facilitar a los usuarios la llegada al parque comercial.



### PUBLICIDAD:

A lo largo del año se hacen campañas de publicidad par dar a conocer el parque comercial, entre otras destacamos;

2- **Campaña en autobús urbano:** Campaña publicitaria en 1 autobús urbano (circular) de Alcalá de Henares. Consiste en vinilo publicitario en laterales y trasera de autobús.



### 4- **Página Web:**

El parque comercial dispone de una página Web en la que se puede encontrar toda la información del parque y de cada uno de los operadores que hay en él: Situación, servicios, horario,... Todos los operadores aparecen con su logo, fotos,

servicios que prestan, horario, etc....

### **PARQUE INFANTIL:**

El usuario dispone de un parque infantil con columpios para disfrute de los niños.



### **SERVICIO DE ATENCIÓN AL CLIENTE:**

Todos los operadores del parque disponen de un teléfono de atención al cliente con una persona encargada para solventar dudas e incidencias de cualquier tipo, este departamento de atención al cliente forma parte del departamento de gestión del parque comercial.



ALCALA ATENEA dispone de seguro de responsabilidad civil.

**LOCALES DISPONIBLES DESDE 10 EUROS M2**

**DATOS DE CONTACTO:**

**TFNO-915625075**

**[gestion@alcala-atenea.com](mailto:gestion@alcala-atenea.com)**

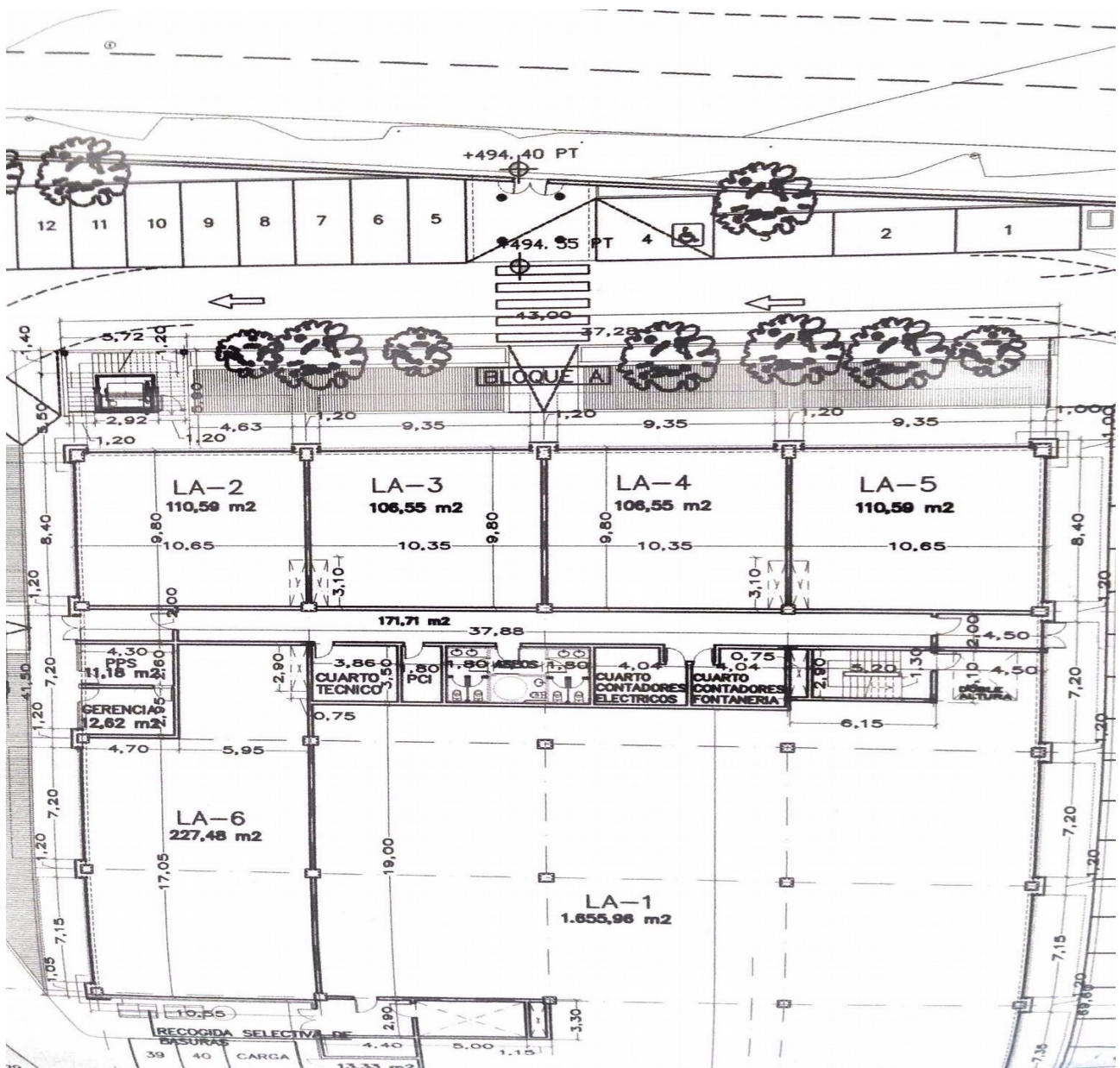
## LOCALES DISPONIBLES

### Condiciones local LA-1 PLANTA BAJA Alcalá Atenea

#### LOCAL LA-1

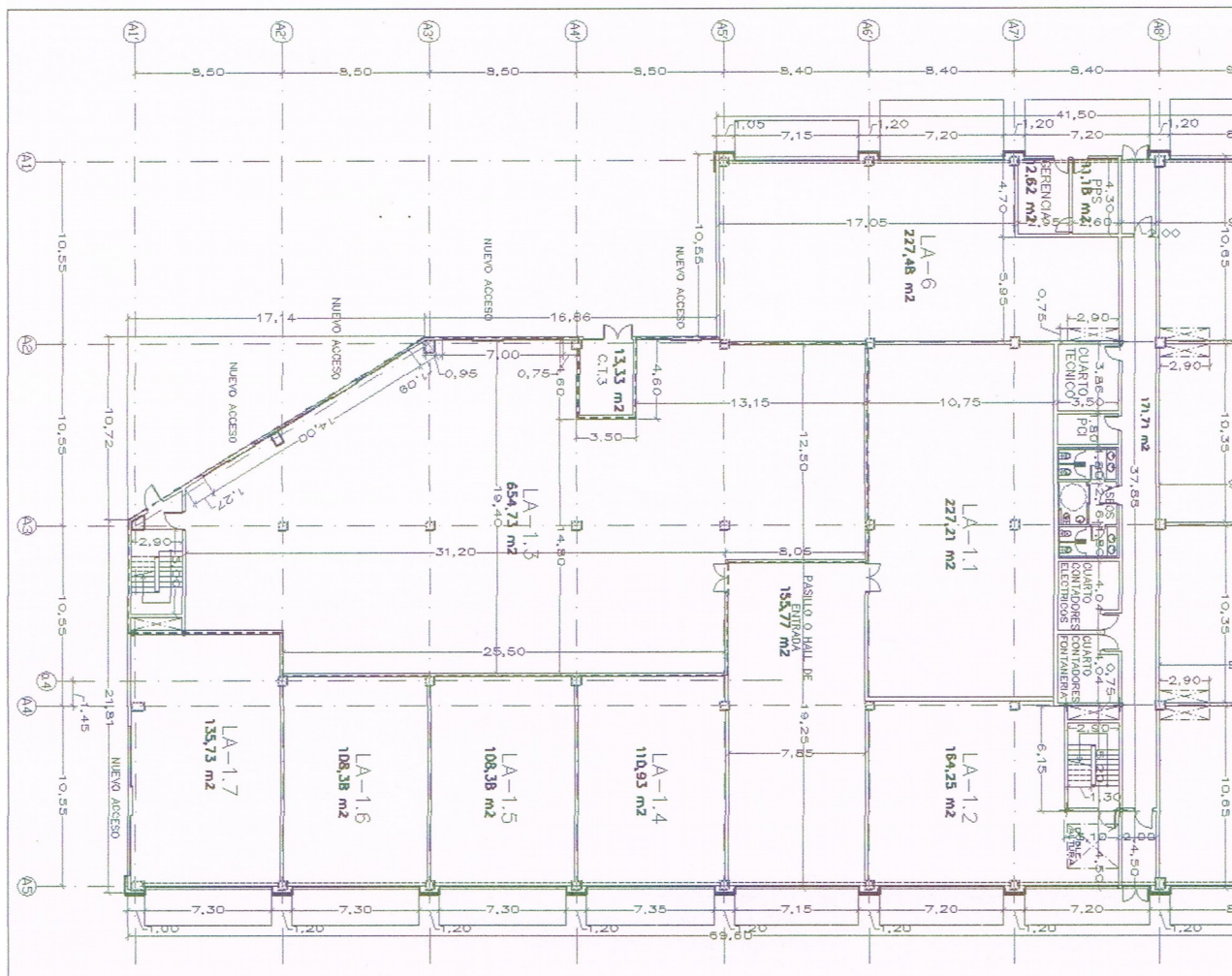
- RENTA: **A NEGOCIAR**
- 1.655,96 M2 ÚTILES
- Precio: 11 m2/mes (según los metros cuadrados alquilados)
- Posibilidad de segregación a partir de 100 m2
- DURACION: A CONVENIR,

#### PLANO LA-1



El local LA-1 tiene un proyecto de segregación en locales pequeños desde 100 m<sup>2</sup>, dicho proyecto está aprobado por el ayuntamiento de Alcalá de Henares.

PLANO DE SEGREGACIÓN:



### **Condiciones local LA-1 y la-2 Alcalá Atenea**

- RENTA: **A NEGOCIAR**
- 217,14 M<sup>2</sup> ÚTILES
- RESTURACIÓN Y ALMACEN
- DURACION: A CONVENIR,

### **Condiciones local LA-4 Alcalá Atenea**

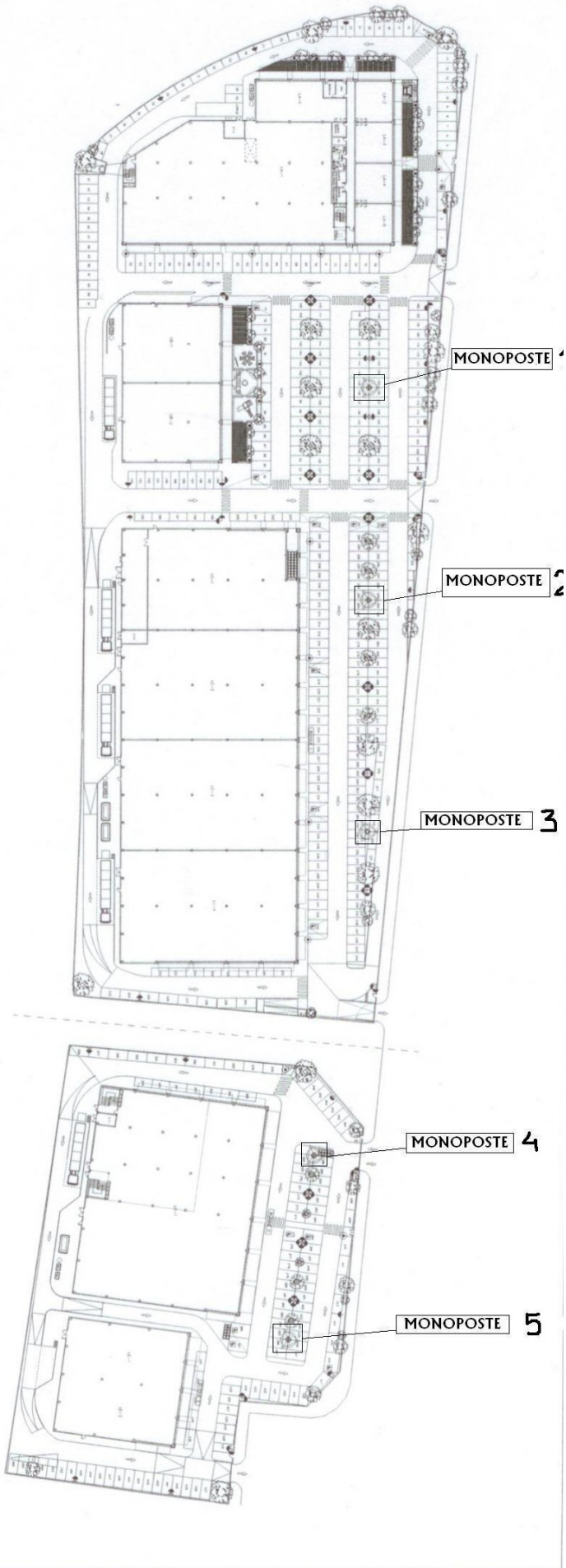
- RENTA: **A NEGOCIAR**
- 106,55 M<sup>2</sup> ÚTILES
- DURACION: A CONVENIR,

### **Condiciones local LA-6 Alcalá Atenea**

- RENTA: **A NEGOCIAR**
- 227,48 M2 ÚTILES
- DURACION: A CONVENIR,

### **Condiciones local LE-1 Alcalá Atenea**

- RENTA: **A NEGOCIAR**
- 546,20 M2 ÚTILES
- DURACION: A CONVENIR.



Modifica de plano	n° M-07 fecha	05-07-07
Modifica de plano	n° M-07 fecha	29-07-07
Modifica de plano	n° M-07 fecha	14-03-07
Modifica de plano	n° A-07 fecha	07-03-07

 King Sturge Project Management		Operación y Mantenimiento de Edificio
PARQUE COMERCIAL ALCALA A TENEJA		
C/FRANCISCO GARCIA LORCA, S/N. PARCELA 40 Y 41. SECTOR 114		
LOS ESPARTALES		
SITUACION		
MAQUETA BAWA		
LA EMPRESA	INGENIERO TECNICO INDUSTRIAL	188724
CONCEJALDO Nº 18.814	FECHA	JUNIO 2007
	ESCALA	1:500
Nº Plano <b>MA-07</b>		

IMBIS A TENEJA, S.L. FRANCISCO J. MARTINEZ SUAREZ