

# AV. DE BRUSELAS, 20. GORBEA IV

## OFICINAS EN ALQUILER

Edificio exclusivo de oficinas situado en la Av. de Bruselas, 20, en Arroyo de la Vega, Alcobendas, frente al Centro de Ocio "Diversia". donde se ubican empresas de renombre como; ING, Mercedes, Indra, P&G.

CALIFICACIÓN ENERGÉTICA

En proceso de obtención



### Comunicaciones



#### Autobús:

151, 152B, 152C, 153 y 155



#### Metro:

A 100 metros; La Moraleja (Línea 10)



#### Accesos directos:

A1, M40, M30, M11 y M12 (Aeropuerto)

**Disponibilidad:** Inmediata

### Superficies disponibles

Planta	Módulo	Superficie/m <sup>2</sup>
Segunda	Derecha	450,00 m <sup>2</sup>
	Izquierda	338,00 m <sup>2</sup>
Primera	Izquierda	428,46 m <sup>2</sup>
Baja	-	861,42 m <sup>2</sup>

**Total disponible** 2.077,88 m<sup>2</sup>

Divisibilidad: 338 m<sup>2</sup>

Plazas de garaje: Ext 5 e Int 100

### Condiciones económicas

- ♦ **Renta**  
15,00 €/m<sup>2</sup>/mes
- ♦ **Gastos de comunidad**  
4,38 €/m<sup>2</sup>/mes
- ♦ **Renta plazas de garaje**  
Interiores: 95,00 €/plaza/mes  
Exteriores: 70,00 €/plaza/mes

# AV. DE BRUSELAS, 20. GORBEA IV

## Características a destacar

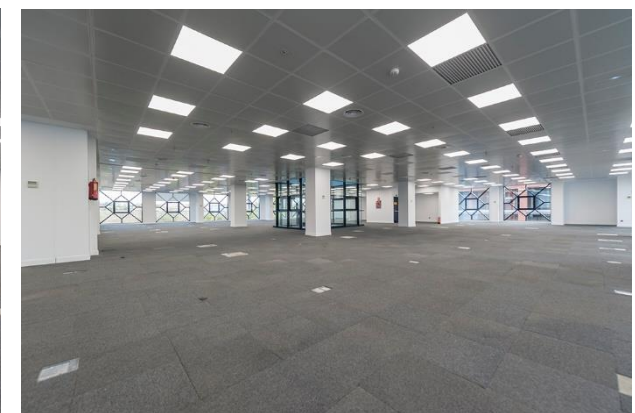
- ◆ Sistema de control automático de gestión de instalaciones.
- ◆ Seguridad 24 horas.
- ◆ Falso techo.
- ◆ Suelo técnico con dotación de cajas mecanizadas.
- ◆ Distribución: Planta diáfana.
- ◆ Detección de incendios.
- ◆ Climatización VRV centralizado.
- ◆ Ascensores panorámicos y montacargas.
- ◆ Iluminación LED.
- ◆ Zona backbone por planta de comunicaciones troncales de datos.
- ◆ Hall de entrada espacioso de gran altura.
- ◆ Aparcamiento en el propio edificio, además de un parking público perteneciente al Centro de Ocio Diversia.
- ◆ En el entorno existe diversidad de servicios; hoteles, tiendas, gimnasios, guarderías, bancos, colegios, peluquerías, etc., incluido el Centro Comercial La Vega.
- ◆ Excelentes comunicaciones por metro (150m), autobús y vehículo particular.
- ◆ Zonas ajardinadas.
- ◆ Rociadores automáticos (Splinkers)





# AV. DE BRUSELAS, 20. GORBEA IV

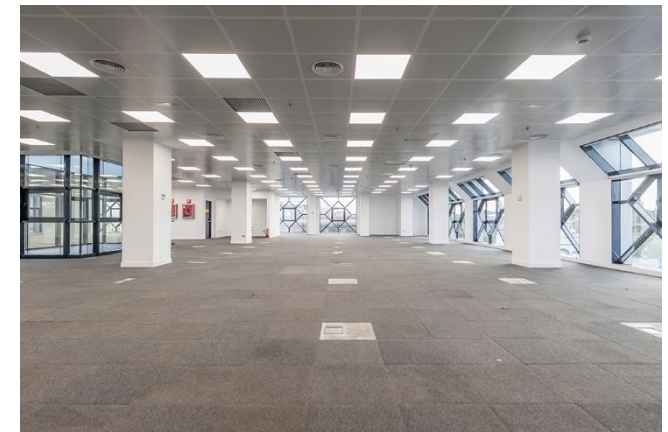
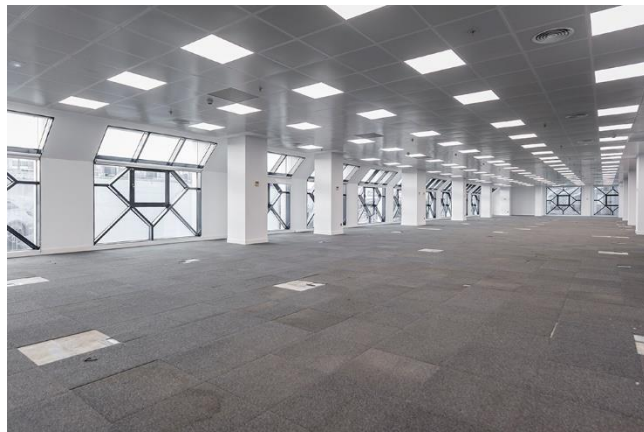
## Fotografías



# AV. DE BRUSELAS, 20. GORBEA IV



## Fotografías



# AV. DE BRUSELAS, 20. GORBEA IV

## Plano Planta Tipo

