



SENTIA 19-21

JULIÁN CAMARILLO, 19-21  
- MADRID -



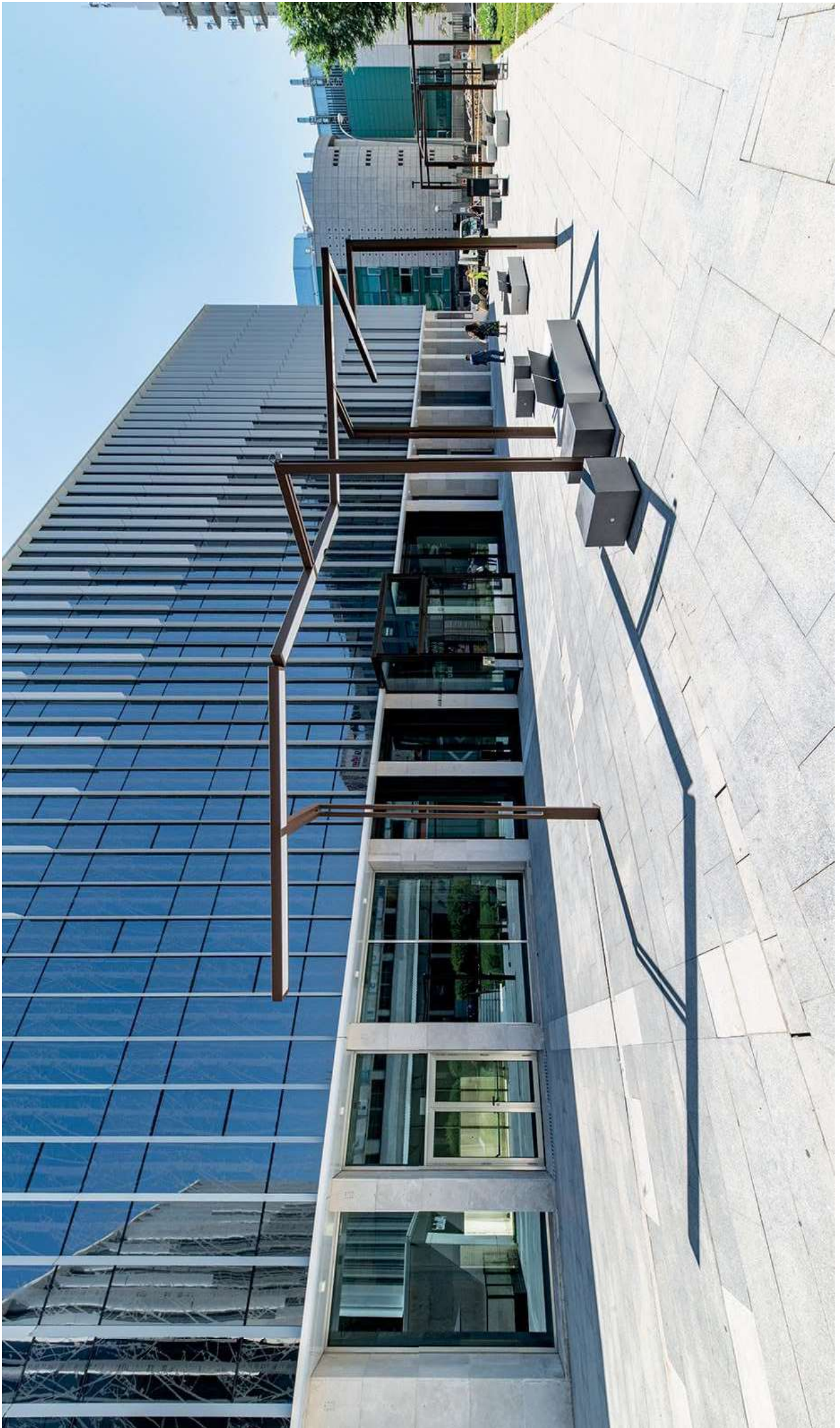
40° 26' 3.8227" N, 3° 37' 49.3478" W

# SENTIA<sup>19-21</sup>

SENTIA 19-21 es un complejo exclusivo de oficinas de diseño polivalente y flexible, ubicado en el centro del Distrito MADBIT, el centro tecnológico y empresarial con más desarrollo de la ciudad de Madrid.

Con una superficie total de 13.286 m<sup>2</sup>, alberga dos edificios de oficinas (SENTIA 19 y SENTIA 21) con espacios de retail y dos aparcamientos.

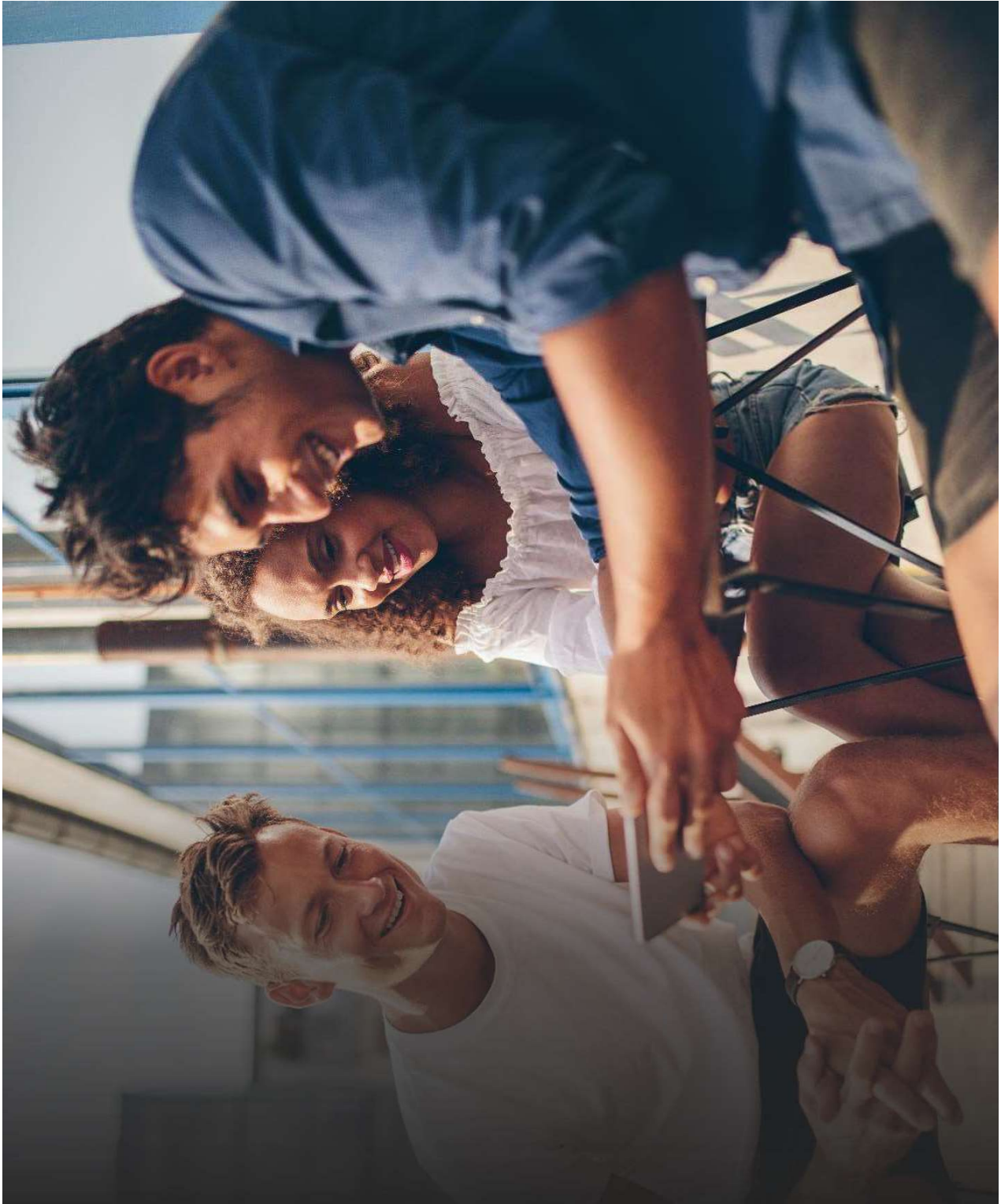
SENTIA 19-21 cuenta con una reforma integral lo que permite aplicar estrategias de sostenibilidad ambiental en el nuevo diseño del activo, teniendo la certificación LEED Oro.



# MADBIT, LA ZONA MÁS “COOL” DE MADRID

SENTIA 19-21 se ubica en la calle Julián Camarillo, en el corazón del barrio más “techie” de Madrid: Distrito MADBIT. Esta zona cuenta con multitud de empresas de alto nivel y de las más innovadoras del panorama nacional e internacional.

El lugar resulta inmejorable, ya que además ofrece amplios espacios modernos y tecnológicos para la concentración de empresas y actividades basadas en el conocimiento y la innovación.

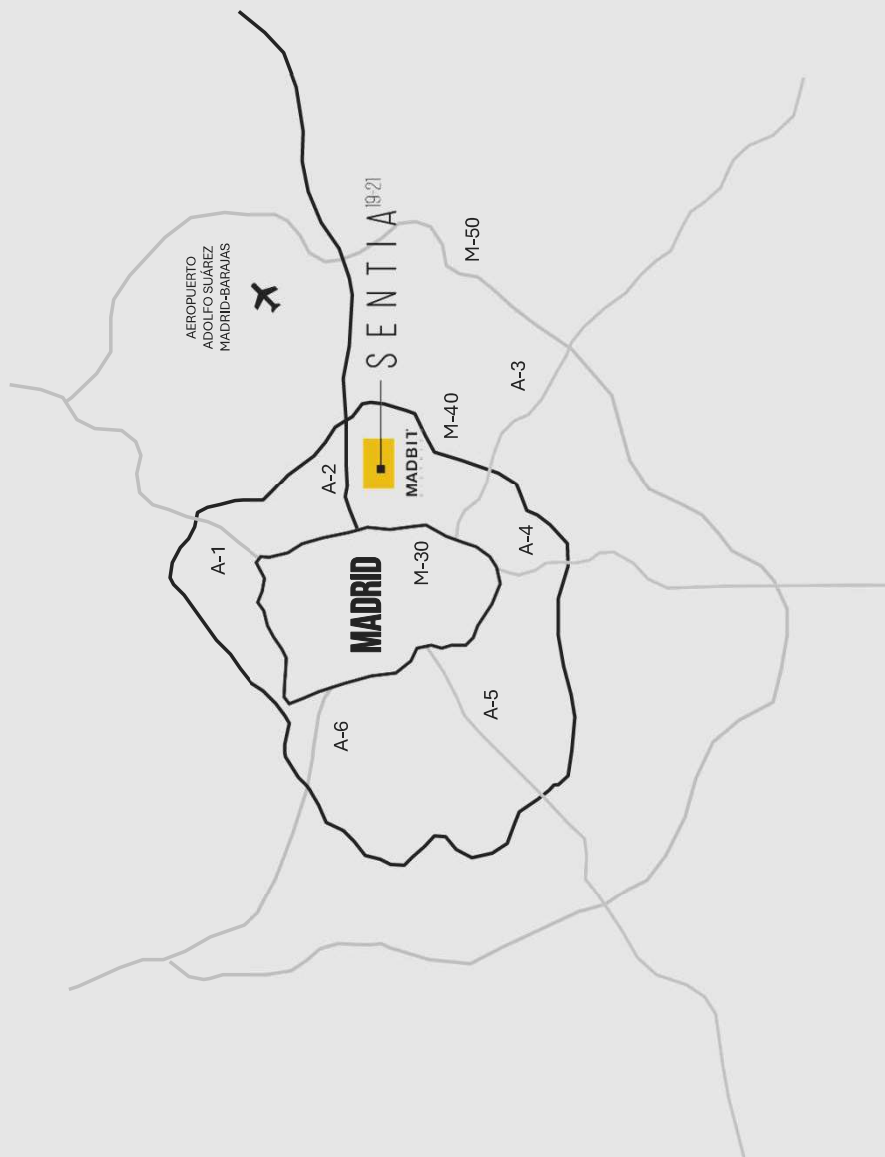


# ACCESOS Y COMUNICACIONES

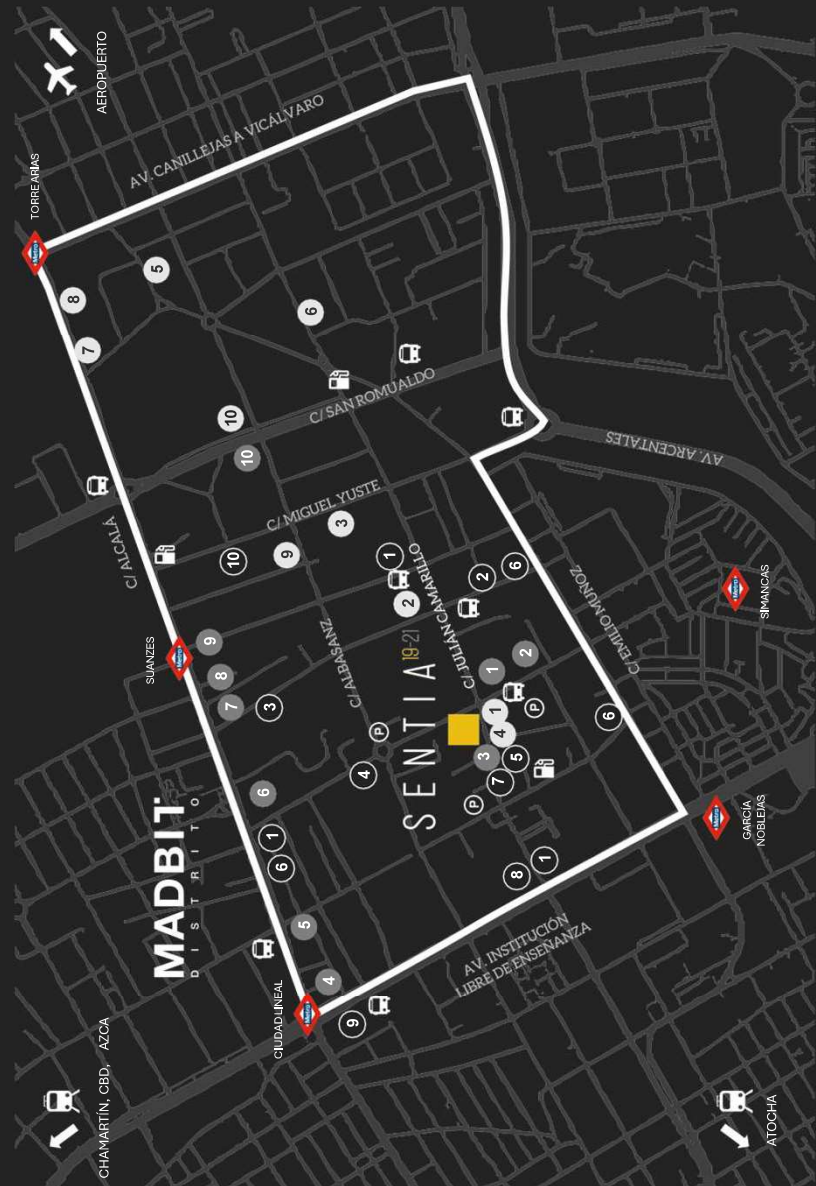
El Distrito MADBIT cuenta con la ventaja de estar rodeado por las carreteras M-30 y M-40, a pocos metros de la A-2 y muy cerca de IFEMA y el aeropuerto internacional Adolfo Suárez Madrid-Barajas.

En cuanto al transporte público, existen varias líneas de autobús (4, 28, 38, 48, 70 y 105) y 4 estaciones de metro y BiciMad en un radio de 500 metros que conectan la zona con el centro de Madrid y con otras ubicaciones relevantes.

El entorno ofrece gran diversidad de restaurantes, supermercados, farmacias, hoteles, parques y gimnasios, próximo a los centros comerciales Alcalá Norte y Arturo Soria Plaza.



# ENTORNO Y SERVICIOS

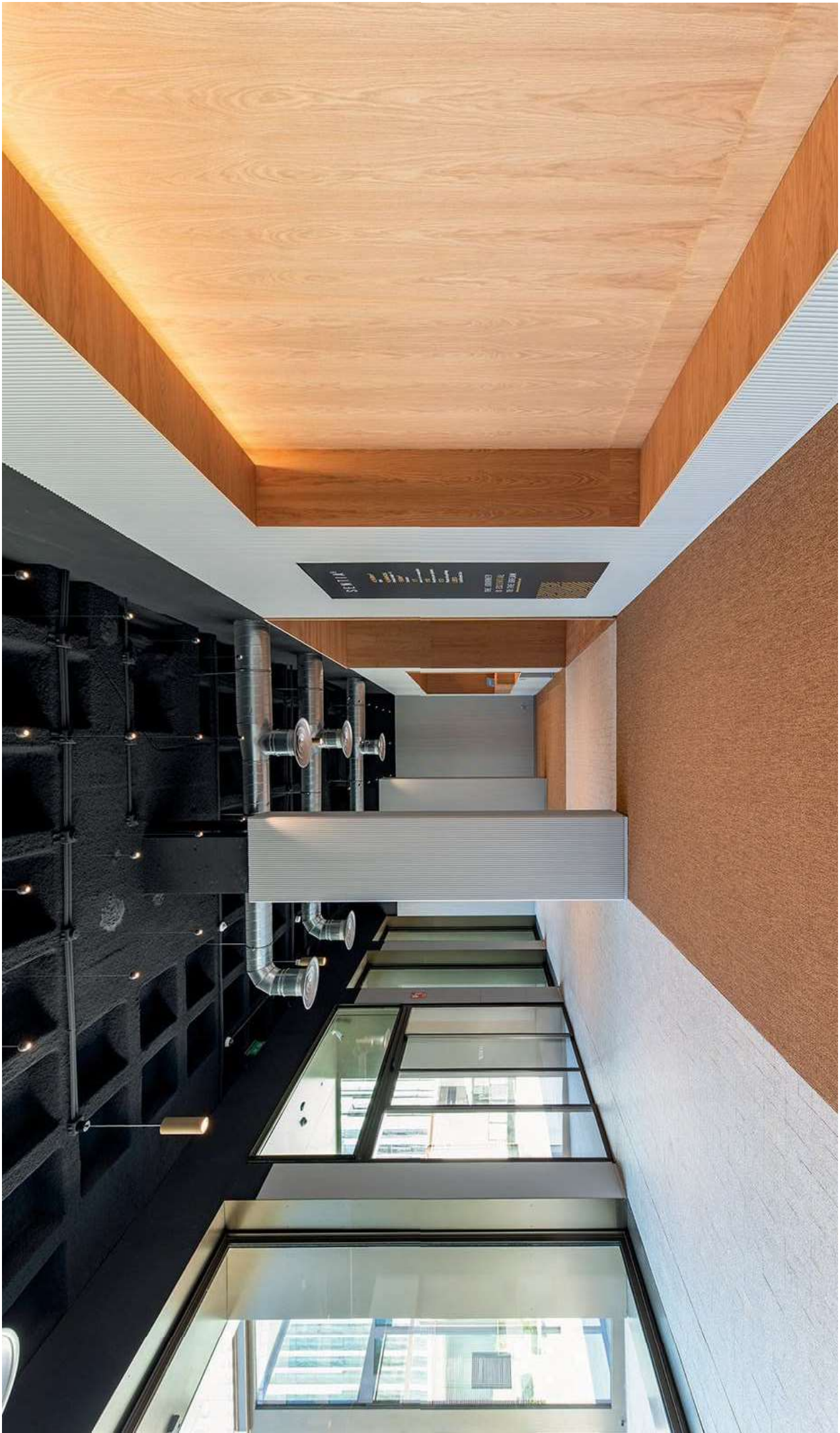


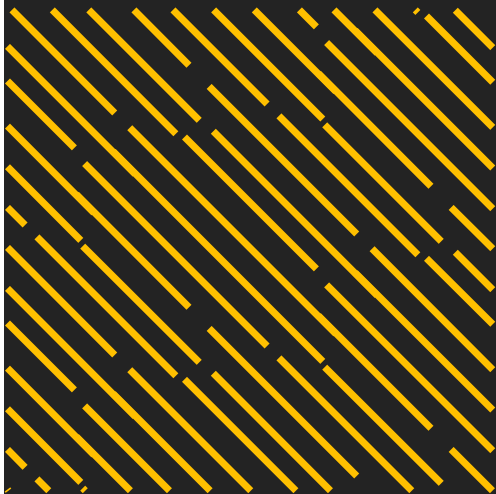
## MINUTOS DESDE SENTIA 19-21

- 5' M-40
- 7' Aeropuerto Adolfo Suárez Madrid-Barajas
- 10' A-2, M-30
- 13' Metro Suanzes, Ciudad Lineal, García Noblejas
- 15' Centro ciudad, Estaciones Atocha y Chamartín

## LUGARES DE INTERÉS

- | EMPRESAS                 | RESTAURACIÓN            | SERVICIOS                       |
|--------------------------|-------------------------|---------------------------------|
| 1. TELEFÓNICA            | 1. FOSTERS HOLLYWOOD    | 1. FARMACIAS                    |
| 2. ROMI                  | 2. FAVORIT              | 2. ALTAFT GYM                   |
| 3. GRUPO PRISA - EL PAÍS | 3. LIZARRÁN             | 3. BROOKLYN FITNESS             |
| 4. TRAGSATEC             | 4. CERVECERÍA GAMBRIÑUS | 4. HOTEL OCCIDENTAL MADRID ESTE |
| 5. ROCHE                 | 5. GRANIER              | 5. HOTEL TRAVELODGE             |
| 6. GENERAL ELECTRIC      | 6. VIPS                 | 6. BANCOS                       |
| 7. ATOS                  | 7. TGB                  | 7. MERCADONA                    |
| 8. L'ÓREAL (2022)        | 8. GINOS                | 8. SUPERCOR                     |
| 9. ANAYA (2023)          | 9. LA TAGLIATELLA       | 9. C.C. ALCALÁ NORTE            |
| 10. INTERIXION           | 10. MCDONALD'S          | 10. QUIRÓN PREVENCIÓN           |





# KEY FACTS

SENTIA<sup>19-21</sup>

13.941,20 m<sup>2</sup>

SBA

2

Edificios de oficinas

6

Locales comerciales

359

Plazas de parking

10

Cargadores eléctricos



Aparcamiento cubierto para +50  
bicis



Jardín de especies autóctonas

SENTIA<sup>19</sup>

4.901,54 m<sup>2</sup>

SBA

150 m<sup>2</sup>

Terraza

6

Plantas | PB+5

1/7

Ratio de ocupación

148

Puestos por planta

173

Plazas de parking

**LEED**

Certificado LEED Oro

SENTIA<sup>21</sup>

9.039,66 m<sup>2</sup>

SBA

5

Plantas | PB+4

1:7

Ratio de ocupación

288

Puestos por planta

186

Plazas de parking

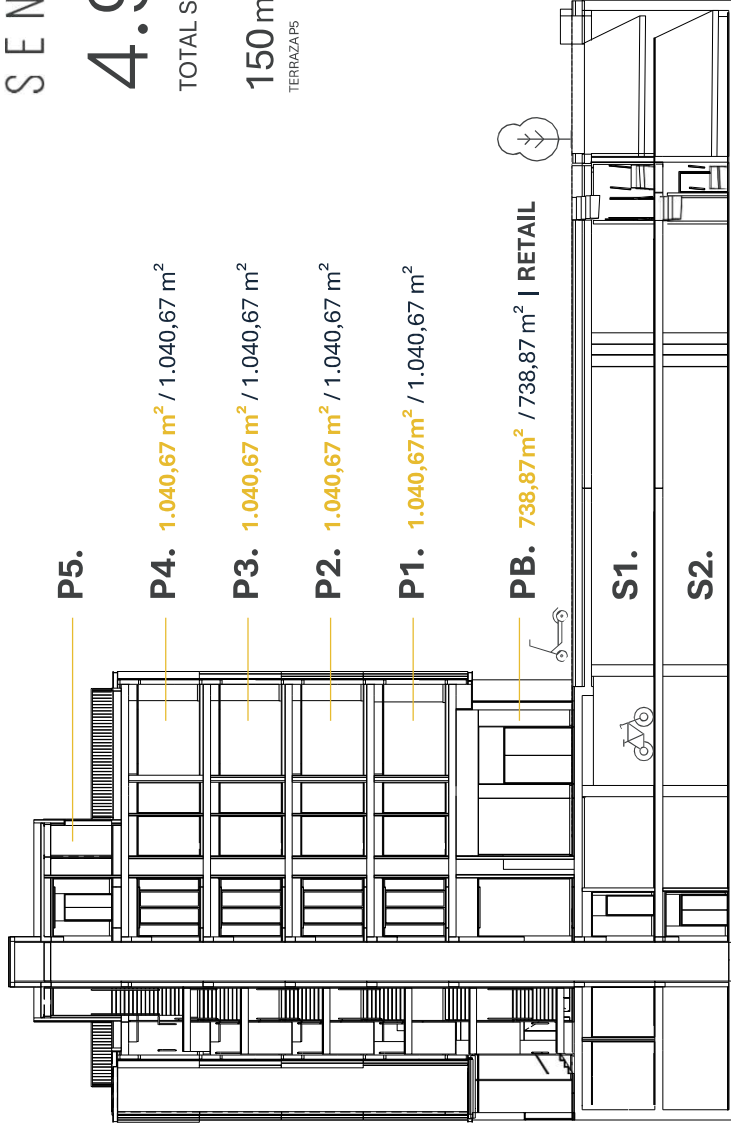
**LEED**

Certificado LEED Oro





SENTIA<sup>19</sup>  
4.902 m<sup>2</sup>  
TOTAL SBA  
150 m<sup>2</sup> TERRAZAS  
173 PLAZAS PARKING S1+S2



SUPERFICIES  
Y DISPONIBILIDAD

SENTIA<sup>21</sup>

9.040 m<sup>2</sup>

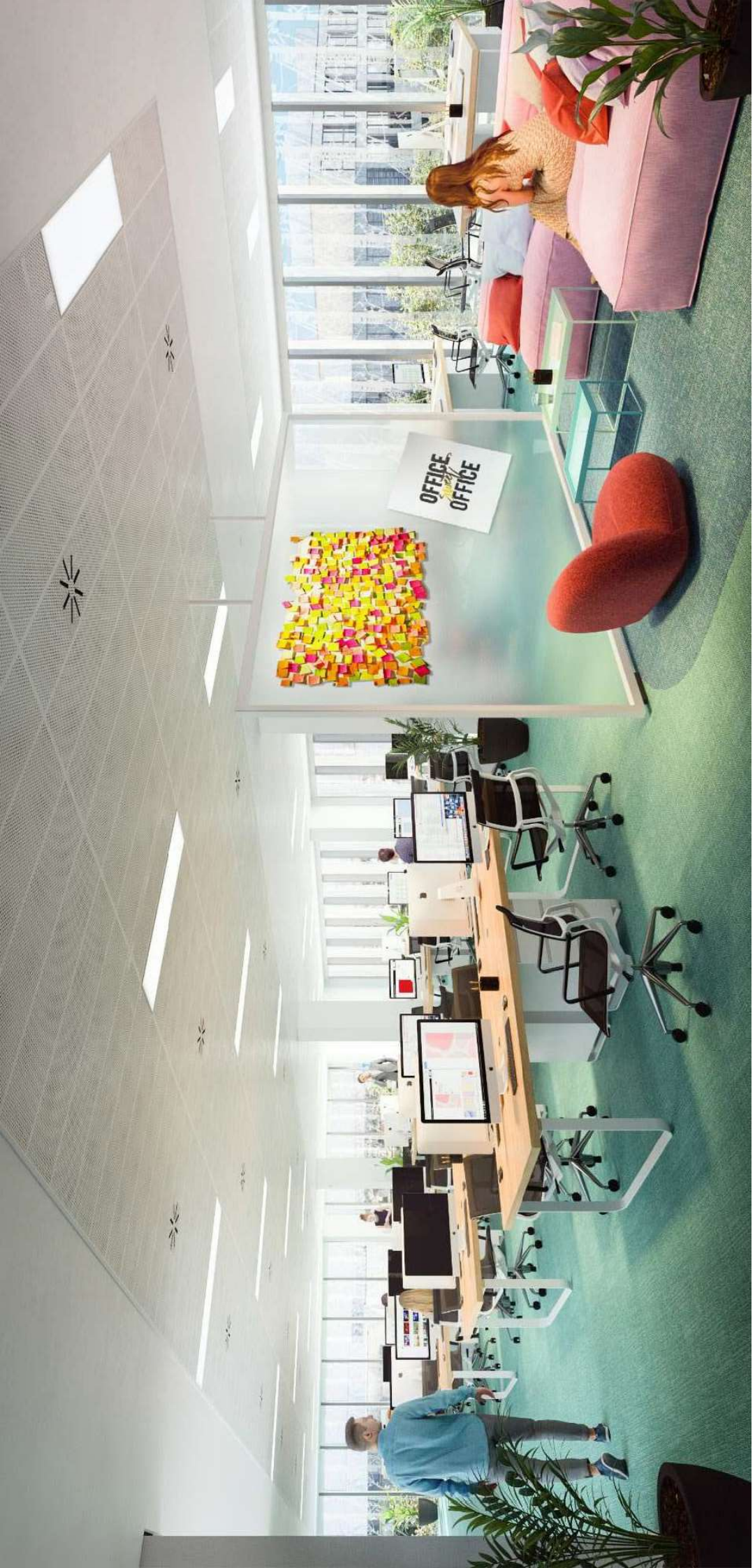
TOTAL SBA

186

PLAZAS PARKING S1+S2



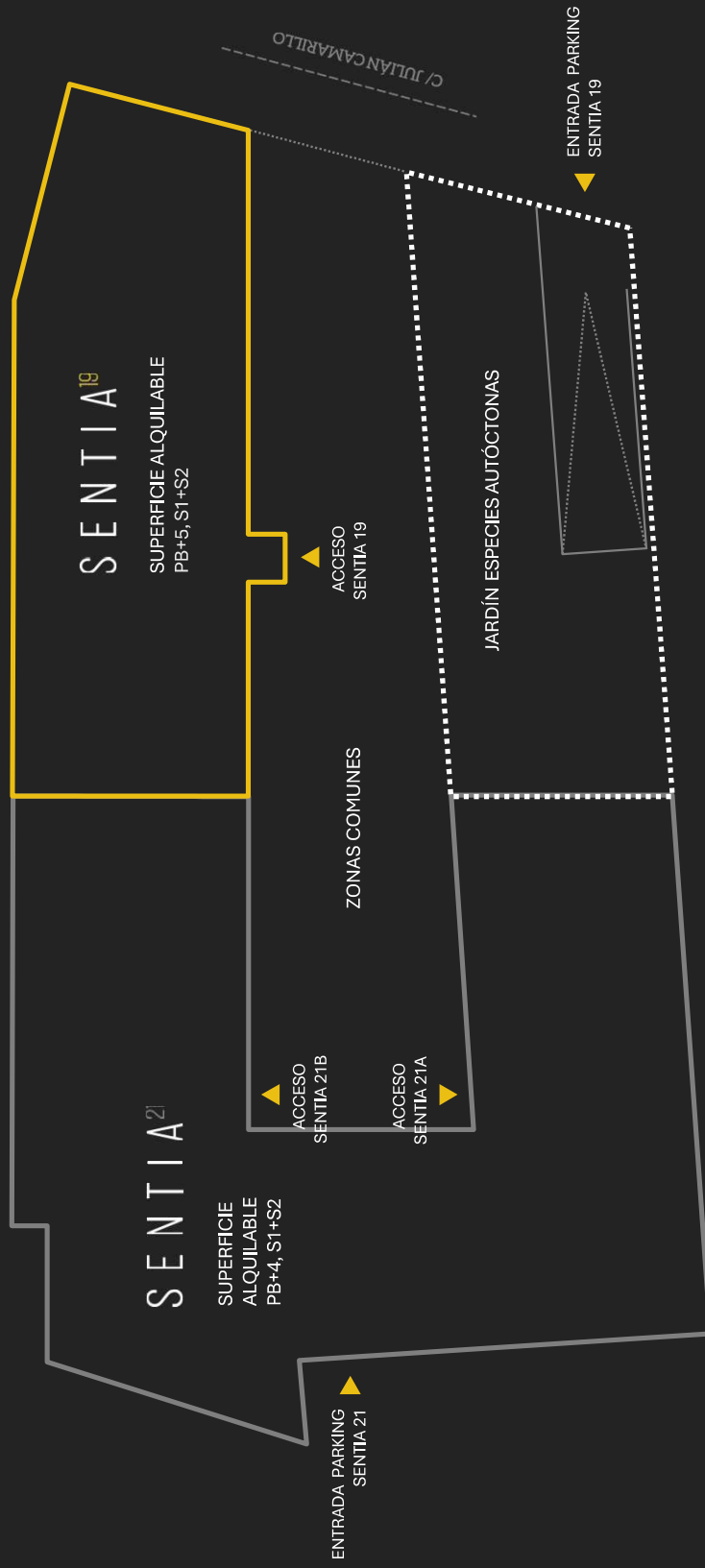
**SUPERFICIES  
Y DISPONIBILIDAD**





# PLANOS

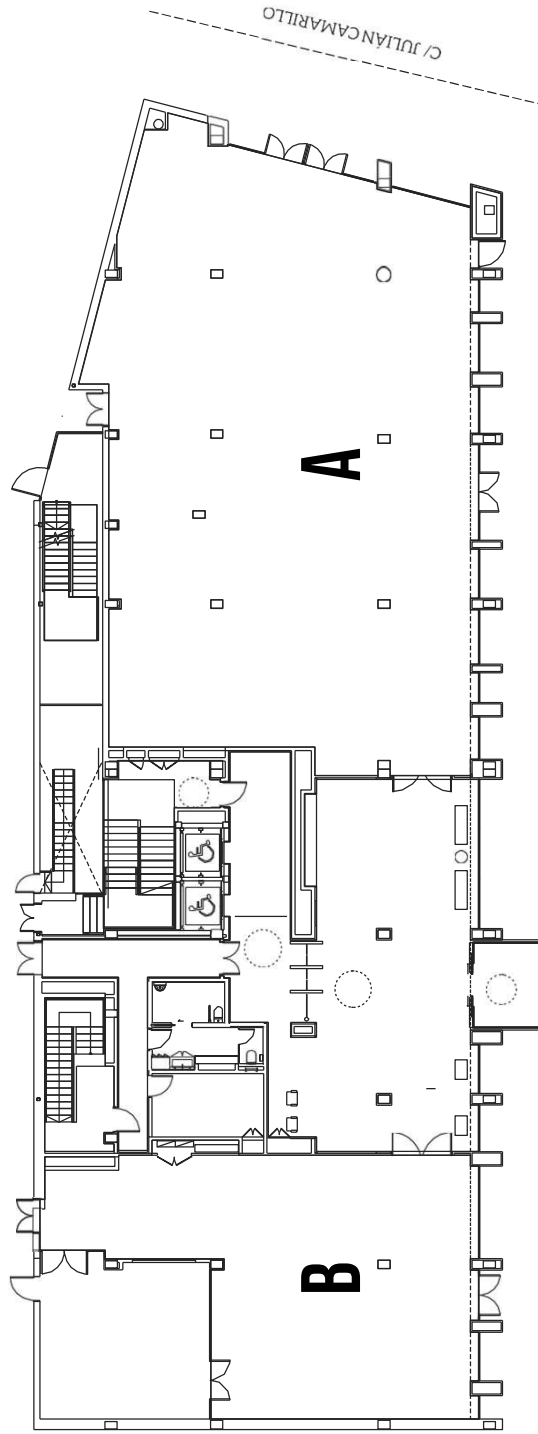
PLANO GENERAL





# PLANOS SENTIA 19

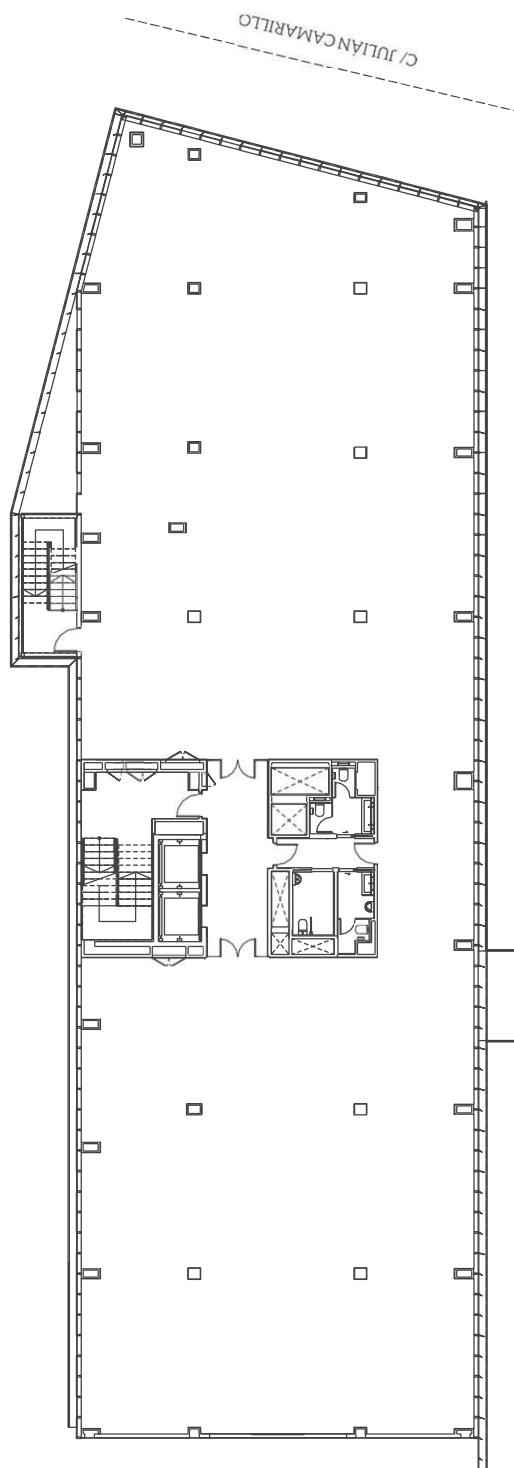
PLANTA BAJA  
LOCAL A: 529,51 m<sup>2</sup>  
LOCAL B: 209,35 m<sup>2</sup>





# PLANOS SENTIA 19

PLANTAS 1-4  
1.040,67 m<sup>2</sup>

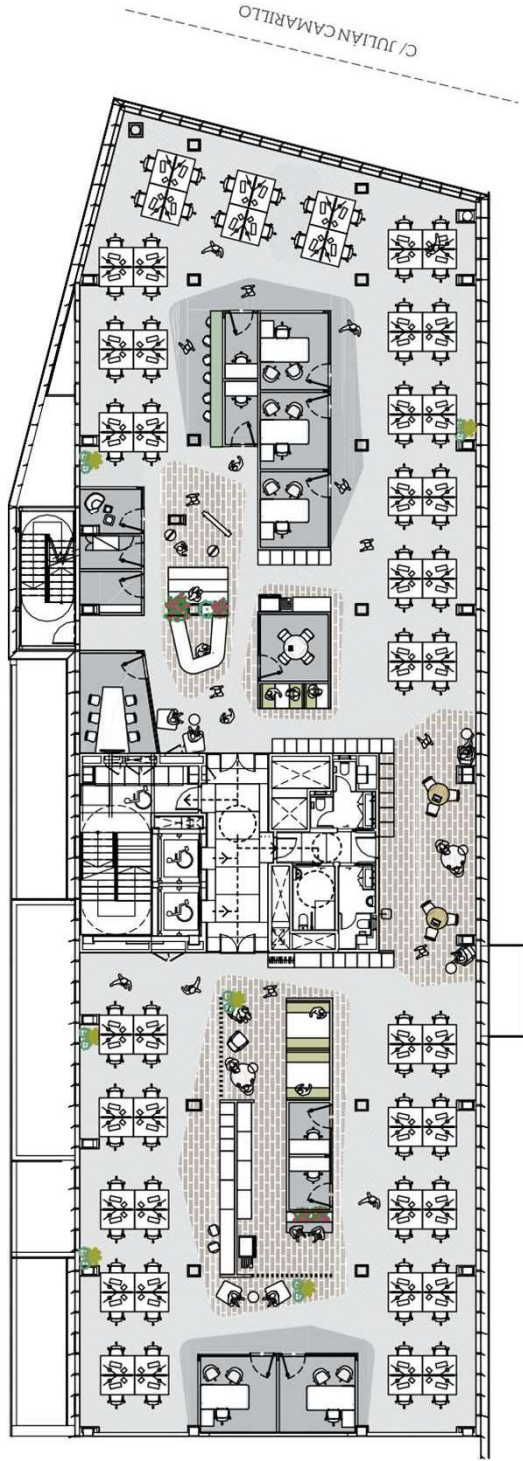




# PLANOS SENTIA 19

PLANTAS 1-4 CON IMPLANTACIÓN

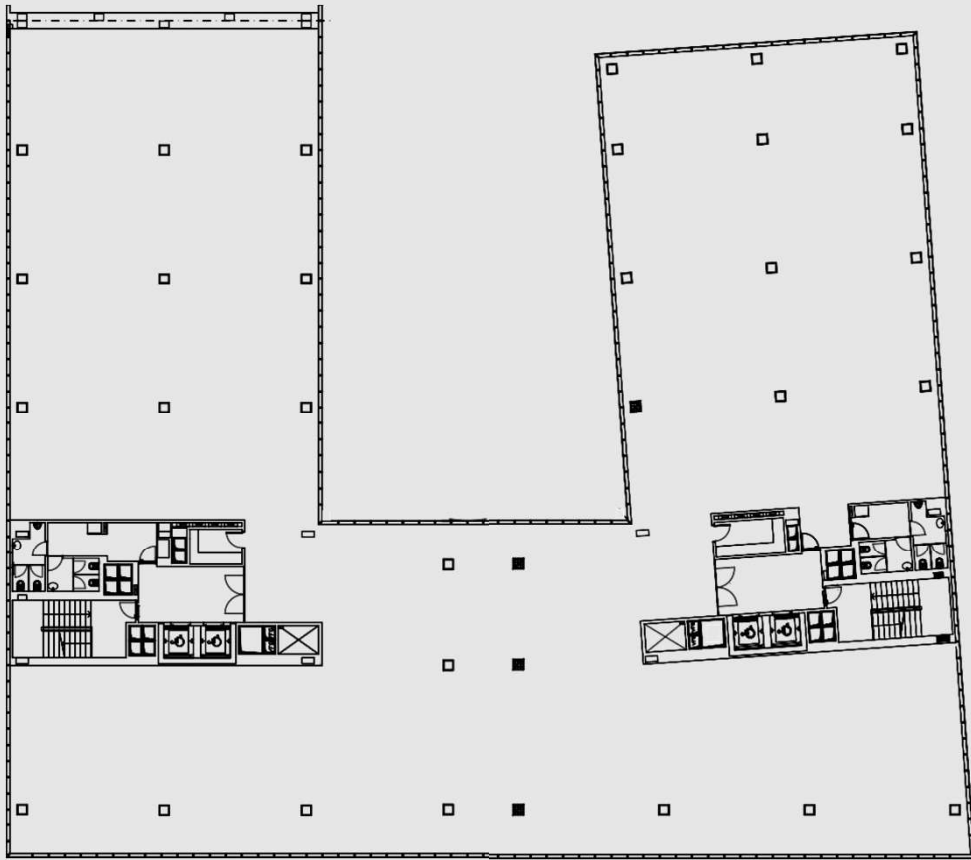
1.040,67 m<sup>2</sup>







C/ JULIÁN CAMARILLO

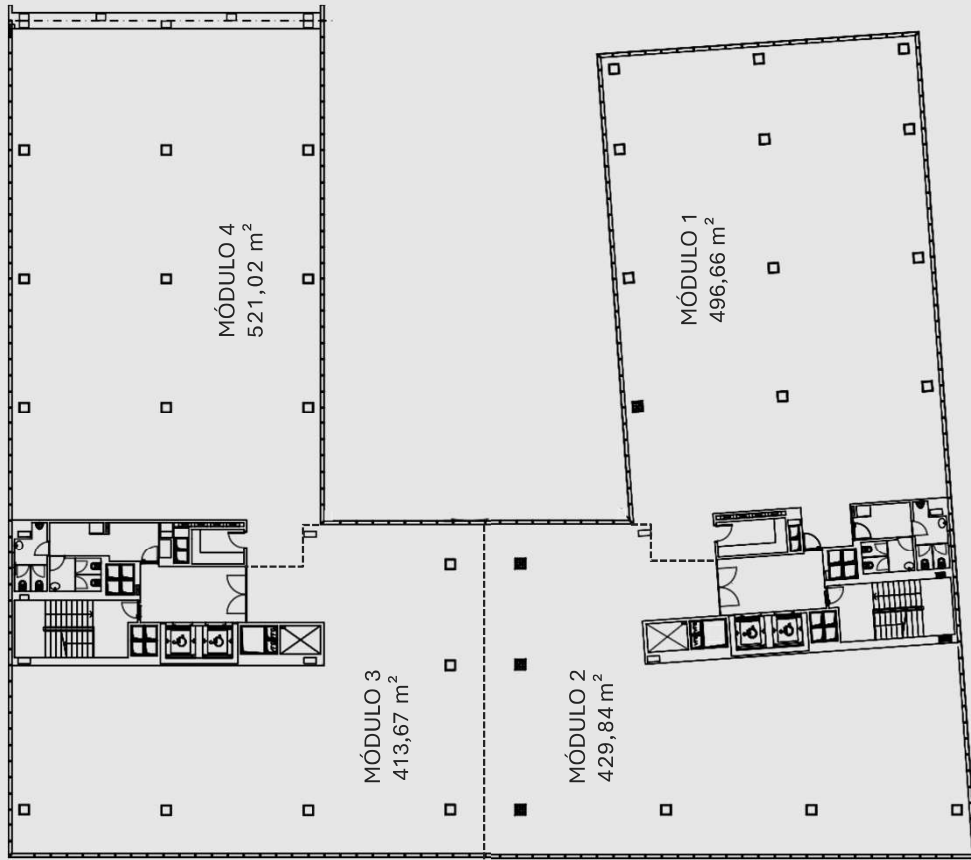


# PLANOS SENTIA 21

PLANTAS 1-4  
1.861,18 m<sup>2</sup>



C/ JULIÁN CAMARILLO



# PLANOS SENTIA 21

PLANTAS 1-4  
1.861,18 m<sup>2</sup>



C/ JULIÁN CAMARILLO



# PLANOS SENTIA 21

PLANTAS 1-4  
CON IMPLANTACIÓN 1 MÓDULO  
1.861,18 m<sup>2</sup>

# LAS PLANTAS DE SENTIA 19

Iluminación LED

Sistema de protección contra incendios

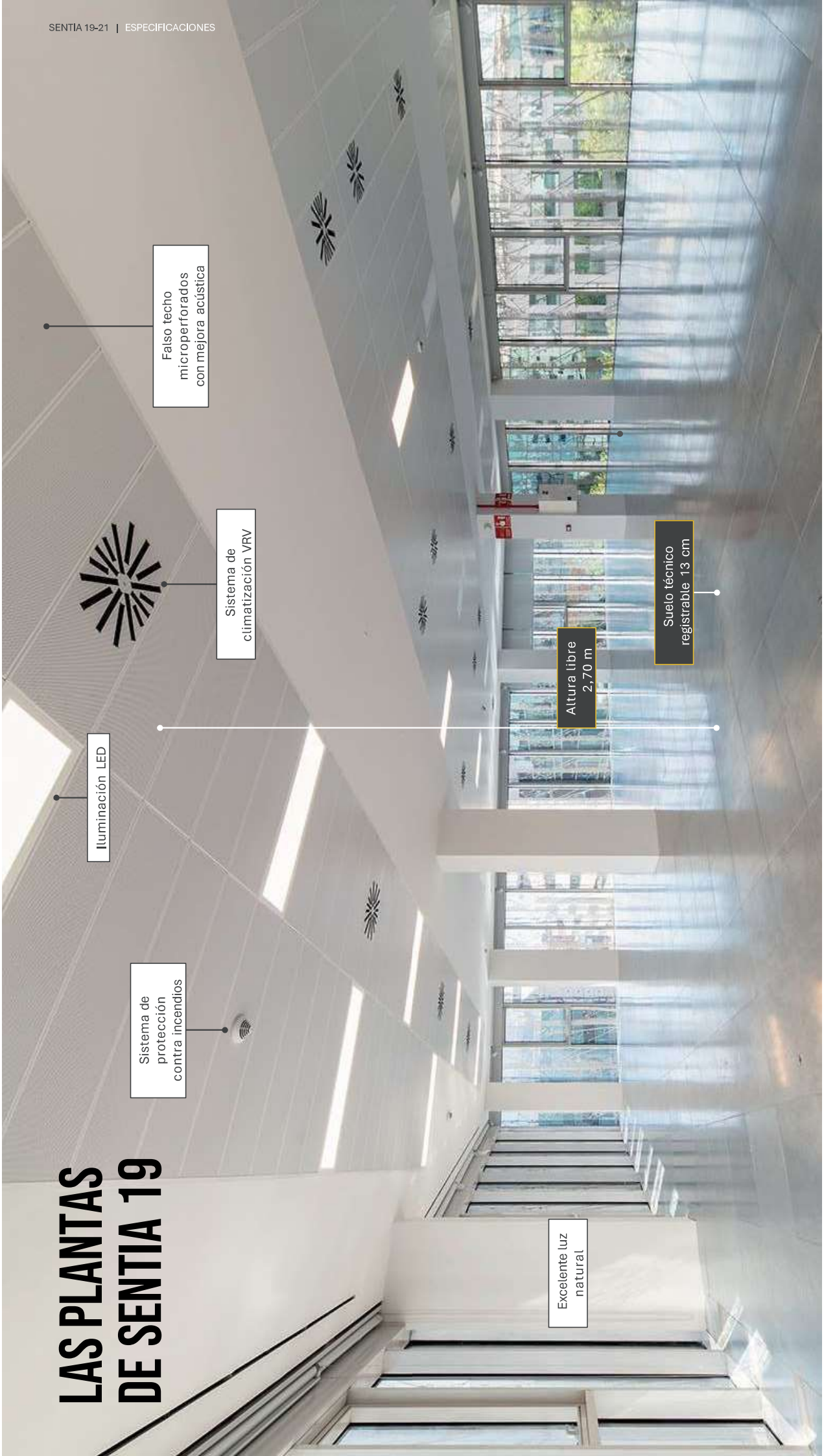
Falso techo microperforados con mejora acústica

Sistema de climatización VRV

Excelente luz natural

Altura libre 2,70 m

Suelo técnico registrable 13 cm



## SENTIA<sup>19-21</sup>

- Restaurante con terraza al exterior en PB.
- Wifi comunitario.
- Edificio adaptado para personas con movilidad reducida.
- Parking con 20 cargadores eléctricos.
- Parking para más de 50 bicicletas.
- Zonas de esparcimiento exterior incluyendo un jardín de especies autóctonas.
- Sistema de seguridad, vigilancia y control de accesos.
- Núcleo de comunicaciones internas y escalera de evacuación exterior.
- Iluminación mediante tecnología LED autorregulable.
- 4 locales comerciales disponibles, desde 208 m<sup>2</sup> a 530 m<sup>2</sup>.

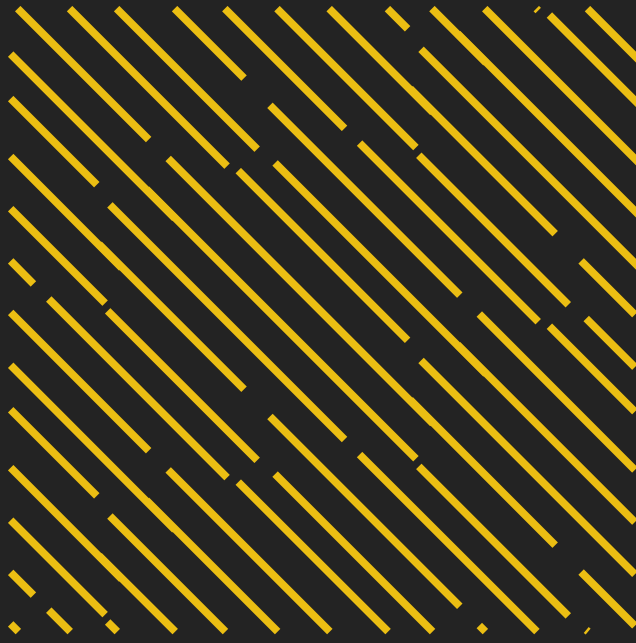
## SENTIA<sup>19</sup>

- Edificio de diseño completamente reformado.
- Luz natural: más de 115 m lineales de fachada acristalada de suelo a techo.
- Suelo técnico de 13 cm de sección libre.
- Sistema de climatización VRV.
- Falsos techos microperforados con mejora acústica e iluminación LED y sistema de clima integrados.
- Altura Libre. Plantas 1-4: 2,70 m. Lobby y PB: +5 m.
- 4 ascensores + 1 montacargas y 2 núcleos de aseos por planta adaptados para personas con movilidad reducida.

## SENTIA<sup>21</sup>

- Lobbies completamente reformados en 2021.
- Plantas flexibles con capacidad para dividirse en 4 módulos (desde 420 a 510 m<sup>2</sup>).
- Fachada de vidrio de suelo a techo que garantiza gran cantidad de iluminación natural.

# SERVICIOS Y ESPECIFICACIONES TÉCNICAS

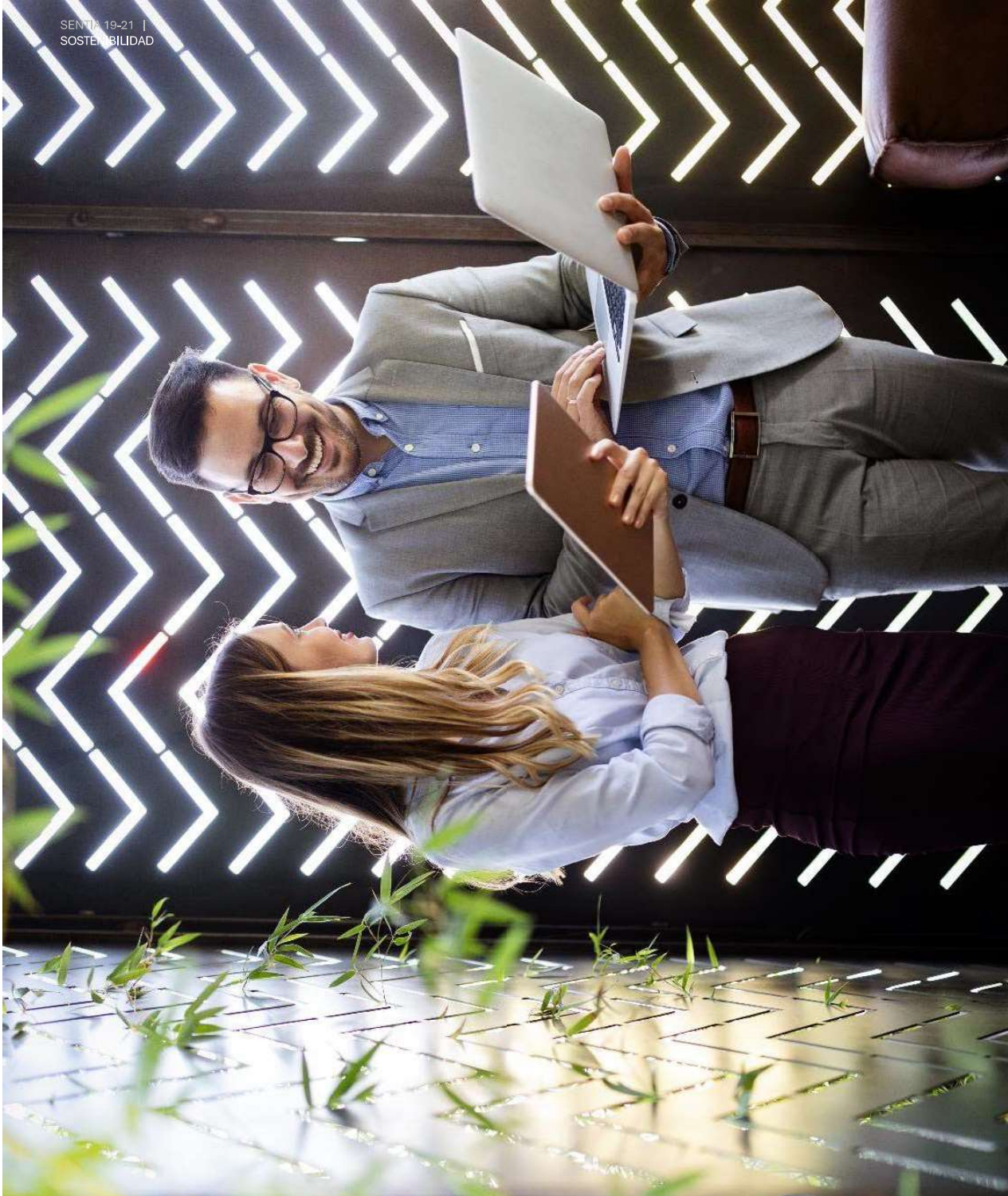


# SOSTENIBILIDAD Y BIENESTAR

SENTIA 19-21 cuenta con la precertificación LEED Oro al incluir los más avanzados sistemas de ahorro de agua y energético, así como el nuevo diseño de las zonas exteriores que dotarán de una imagen completamente renovada al conjunto.

Un edificio de oficinas polivalente y flexible, SENTIA 19-21 contará con zonas de esparcimiento exterior incluyendo un jardín de especies autóctonas dentro de las estrategias de sostenibilidad ambiental aplicadas en el rediseño del complejo.

También contará con una terraza de más de 150 m<sup>2</sup> en la azotea para uso y disfrute de los usuarios.





**WWW.SENTIAMADRID.COM**

40° 26' 3.8227" N, 3° 37' 49.3478" W



**SAINT CROIX**  
HOLDING IMMOBILIER,  
SOCIMI, S.A.

Tel: 687 032 887

comercial@saintcroixhi.com

