

# TORRE CHAMARTÍN

Chamartín  
Calle de Dulce Chacón, 55  
28050 MADRID



ACCEDE AL  
TOUR VIRTUAL  
DE TORRE  
CHAMARTÍN  
Y A SU VÍDEO  
PRESENTACIÓN  
PARA CONOCERLO



TORRE CHAMARTÍN  
MERLIN

**Director Leasing**  
josemiguel.setien@merlinprop.com

**Leasing**  
piedad.cutillas@merlinprop.com

**Senior Asset Manager**  
alfonso.badias@merlinprop.com

Pº de la Castellana, 257  
28046 Madrid  
+34 91 769 19 00  
info@merlinprop.com  
merlinproperties.com



TOTAL Sup.  
alquilable  
**18.294,88 m<sup>2</sup>**



TOTAL Plazas  
de parking  
**470**



Número  
de plantas  
**PB + 3  
PB + 18**



Planta  
tipo  
**1.060,76 m<sup>2</sup>**



Altura  
libre  
**3,10 m**



Suelo  
técnico  
**10 cm**



Falso techo  
(metálico)  
**35 cm**



Luminarias  
**LED**



Climatización  
**VRV**



Plaza con  
recarga eléctrica  
**Sí**



Calificación  
energética  
**N.D.**

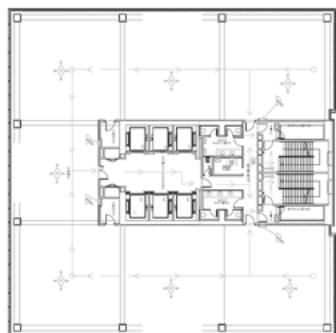
## CARACTERÍSTICAS DESTACABLES

- > Altas calidades técnicas.
- > Lobby con 20 m. de altura libre.
- > Restaurante / Cafetería.
- > Excelente exposición a A-1.
- > Posibilidad de rótulo en fachada.
- > Terraza en cubierta y planta baja gestionada por LOOM.

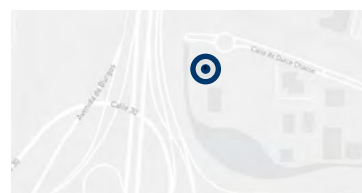
## SERVICIOS TORRE CHAMARTÍN

- > Servicio de conserjería y vigilancia 365x24 h.
- > Control de acceso, CCTV y central de alarma.
- > Aparcamiento bicicletas.
- > Duchas y vestuarios.
- > Lanzaderas desde Chamartín y Plaza de Castilla.
- > LOOM en plantas altas (*Flex Space*).

## PLANTA TIPO (Torre Norte)



## LOCALIZACIÓN Y ACCESOS



- Manoteras (L4)**  
11 min. caminando
- 150, 173, 174**  
4 min. caminando
- Adolfo Suárez**  
10 min. en coche

## DISPONIBILIDAD OFICINAS

Planta	Superficie m <sup>2</sup>	Renta Mes*	Gastos Mes*
P7 (12/2025)	1.061,00	19,50	6,20
P6	1.061,00	19,50	6,20
<b>TOTAL m<sup>2</sup></b>	<b>2.122,00</b>		

## DISPONIBILIDAD PLAZAS DE GARAJE

Unidades	Renta Mes*
A consultar	120

\* €/plaza

SERVICIOS,  
EXPERIENCIAS,  
COMUNIDAD



ACCEDE A  
NUESTRA WEB  
Y CONOCE TODAS  
LAS VENTAJAS  
QUE OFRECEMOS



\* €/m<sup>2</sup>