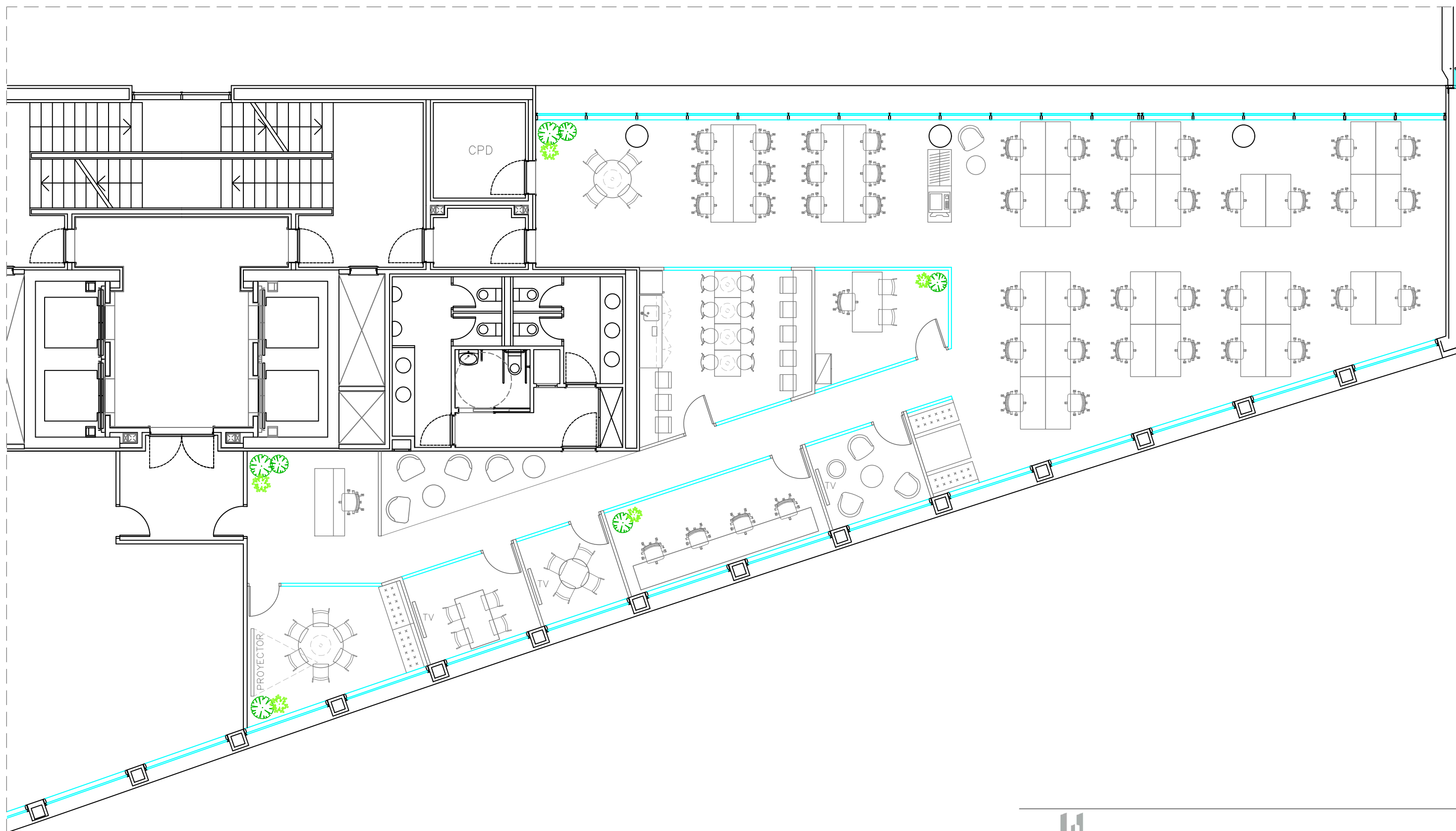


SUPERFICIE LOCAL: 341,00m2



OFICINAS EN CALLE DE MARÍA DE PORTUGAL, 3-5.
EDIFICIO 3, PLANTA 5ª, 28050 MADRID

CLIENTE:
MERLIN PROPERTIES

CONTENIDO:
DISTRIBUCIÓN INTERIOR

ESCALA:
1/100

FECHA:
17 DE AGOSTO DE 2021

SUPERFICIE LOCAL: 341,00m2



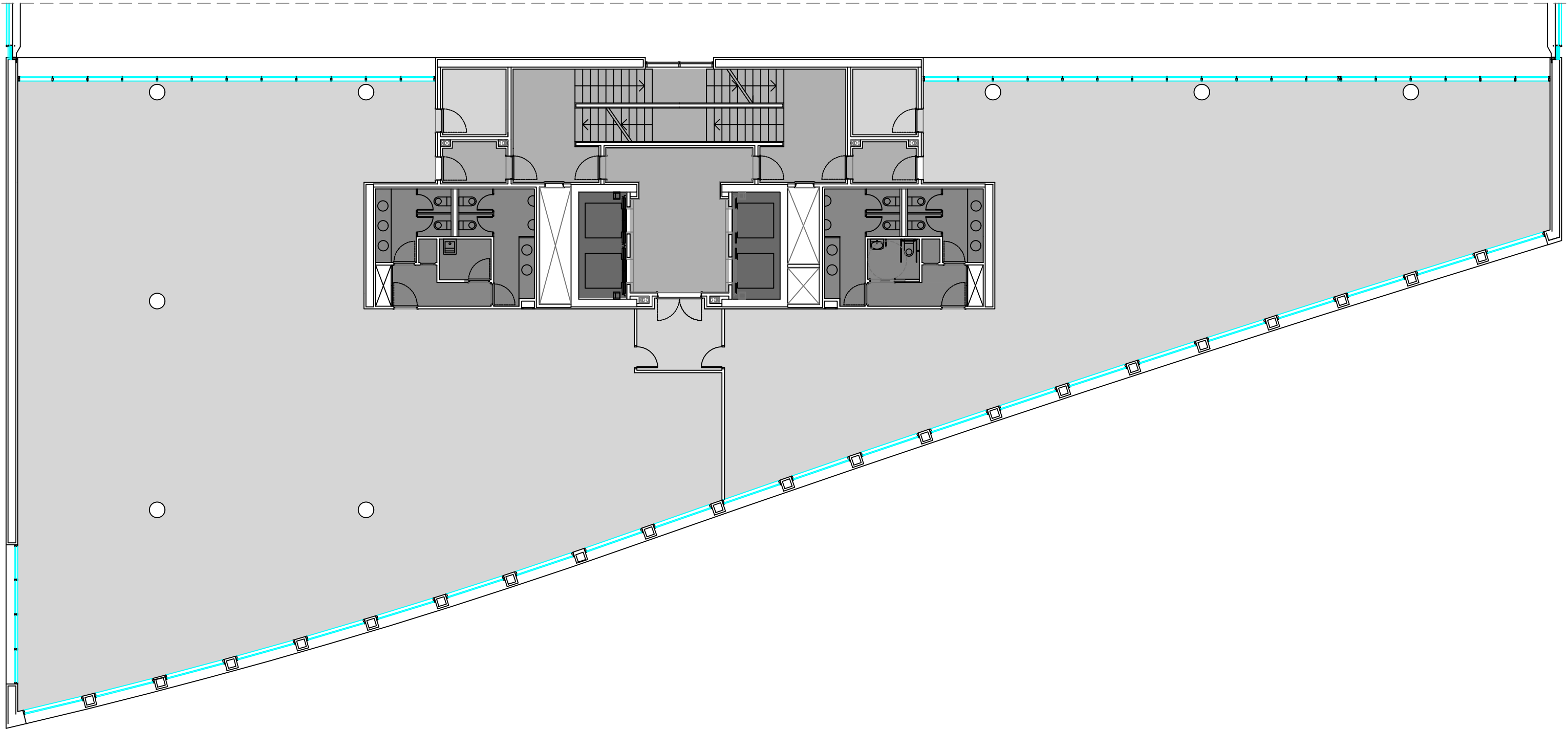
OFICINAS EN CALLE DE MARÍA DE PORTUGAL, 3-5.
EDIFICIO 3, PLANTA 5º, 28050 MADRID

CLIENTE:
MERLIN PROPERTIES

CONTENIDO:
DISTRIBUCIÓN INTERIOR

ESCALA:
1/100

FECHA:
17 DE AGOSTO DE 2021



LEYENDA DE SECTORIZACIÓN:

- CIRCULACIÓN
- LOCALES DE OFICINA
- ASCENSORES Y MONTACARGAS
- ASEOS Y CUARTOS DE LIMPIEZA



OFICINAS EN CALLE DE MARÍA DE PORTUGAL, 3-5.
EDIFICIO 2, PLANTA 4º, 28050 MADRID

CLIENTE:
MERLIN PROPERTIES

CONTENIDO:
PLANO DE SECTORIZACIÓN

ESCALA:
1/150

FECHA:
17 DE AGOSTO DE 2021