

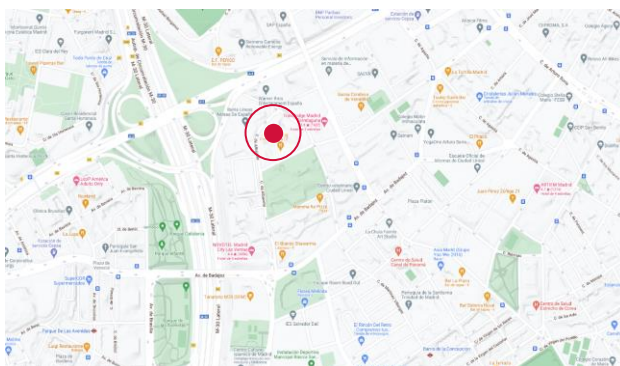
# CONDESA DE VENADITO, 1

## OFICINAS EN ALQUILER

Edificio exclusivo de oficinas situado junto a la M-30 y la Avda. de América.

Excelentes comunicaciones con el Aeropuerto.

CALIFICACIÓN ENERGÉTICA



Metro: Barrio de la Concepción y Parque de las Avenidas(Línea 7)

Autobuses: 11,21, 53,70, 114 y 122

Accesos desde M-30, A-2 y Arturo Soria

### Superficies disponibles

Planta	Módulo	Superficie/m <sup>2</sup>
Décimo Primera	Derecha	247,15 m <sup>2</sup>
Décima	Derecha	830,60 m <sup>2</sup>
	Izquierda	804,15 m <sup>2</sup>
Novena	Derecha	496,33 m <sup>2</sup>
Séptima	1	416,80 m <sup>2</sup>
	2	396,83 m <sup>2</sup>
	3	403,07 m <sup>2</sup>
	4	418,05 m <sup>2</sup>
Segunda	Derecha	1.157,00 m <sup>2</sup>
<b>Total disponible</b>		<b>5.169,95 m<sup>2</sup></b>
Divisibilidad:		247,15 m <sup>2</sup>
Plazas de garaje:		Por determinar

### Disponibilidad

- ◆ Inmediata

### Características a destacar

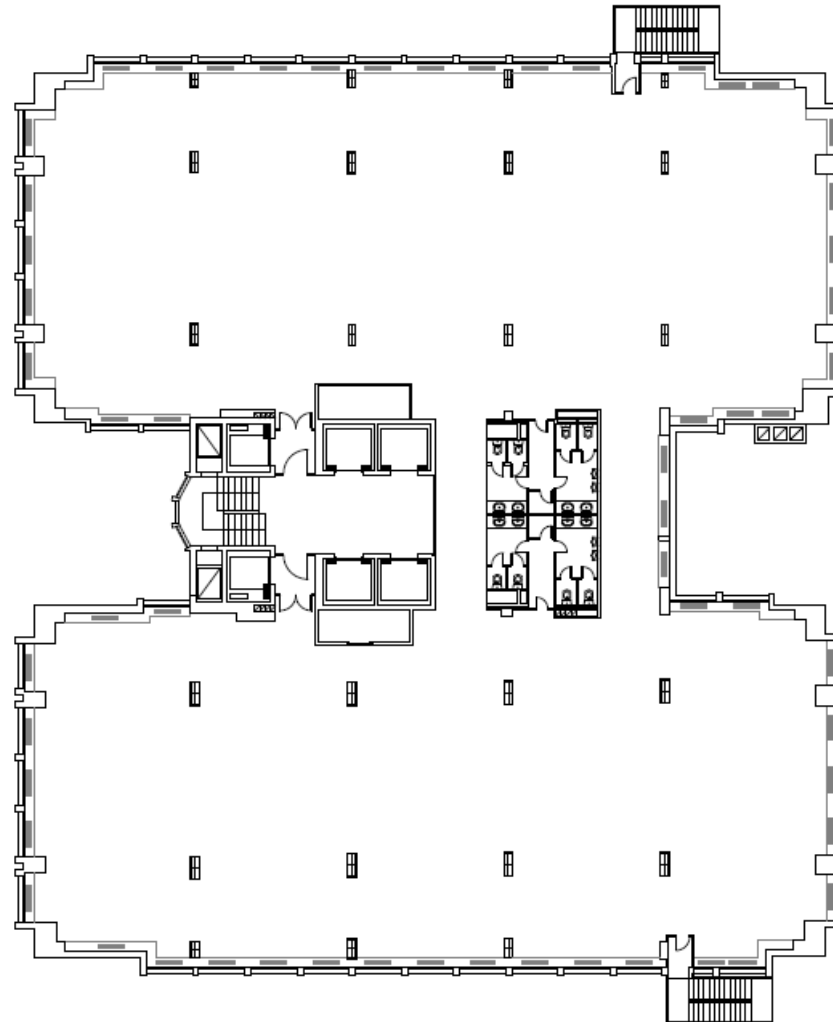
- ◆ Edificio exclusivo de oficinas.
- ◆ Plantas modulares.
- ◆ Falso techo y suelo técnico.
- ◆ Climatización frío / calor.
- ◆ Seguridad y servicio mantenimiento 24 h.
- ◆ Adaptado para minusválidos.
- ◆ Parking público.
- ◆ Posibilidad de alquilar planta 2ª completa.
- ◆ Oferta de restauración y gimnasio en el propio edificio.

### Condiciones económicas

- ◆ **Renta**  
Planta 11: 17,00 €/m<sup>2</sup>/mes  
Planta 10 y 9: 16,00 €/m<sup>2</sup>/mes  
Planta 7: 15,00 €/m<sup>2</sup>/mes  
Planta 2: 14,00 €/m<sup>2</sup>/mes
- ◆ **Gastos de comunidad**  
5,51 €/m<sup>2</sup>/mes (IBI incluido)
- ◆ **Renta plazas de garaje**  
135,00 €/plaza/mes

# CONDESA DE VENADITO, 1

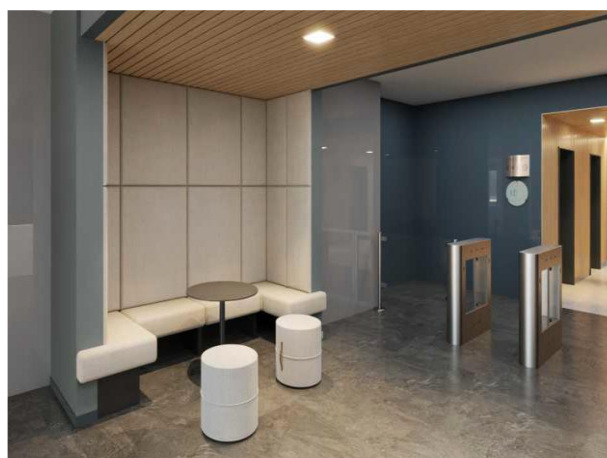
Plano Planta Tipo



# CONDESA DE VENADITO, 1



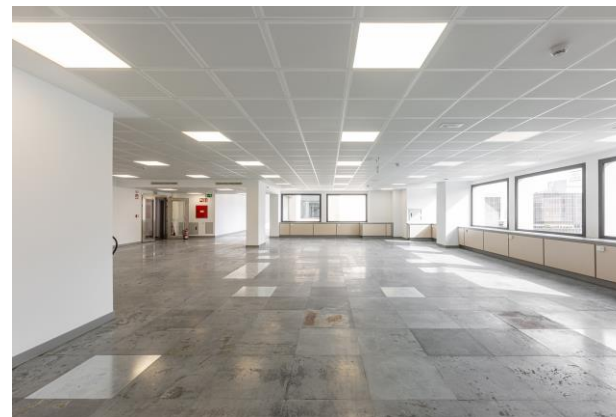
## Renders



# CONDESA DE VENADITO, 1



## Fotografías



# CONDESA DE VENADITO, 1



## Fotografías

