




C/ Mateo Inurria 25-27

Madrid
Edificios en Alquiler

Descripción

 Edificios ubicados en **calle de Mateo Inurria nº25-27** en del área **“Plaza Castilla”** dentro del distrito de Chamartín, muy cercano a la Plaza de Castilla y a las Cinco Torres, tratándose de una importante área empresarial.

Los inmuebles se encuentran rodeados de una variedad **comercios/servicios** en la zona y entre ellos podemos encontrar: *negocios de restauración, tiendas de ropa, bancos, supermercados, hospitales*, entre otros.



Características de los Edificios:



2 Edificios *(se reformarán a partir de enero 2025)*



Abundante Luz natural



Nueva instalación de climatización



Falso techo + nueva instalación de electricidad



Nueva instalación de PCI



Plazas de Parking



Baños reformados



Implantación de rooftop con terraza practicable *(zona lounge, zona estancial, zona eventos)*



Adecuación de vegetación en patios de Edif. MI-27



Usos: Uso Complementario: *Comercial en categoría de pequeño comercio*; Uso Alternativo: *Dotacional en edificio exclusivo*



Superficies y Disponibilidad Único Usuario:

Superficie total: **3.763,01 m2 distribuidos en 2 edificios exentos** *(revisar cuadro de superficies en página siguiente)*

Nº Plazas de Parking: **10 exteriores**

Disponibilidad: **Enero 2026**



Condiciones Económicas €/m2/mes

Renta: **90.000 €/mes** *(Desglose Orientativo Aprox. Superficies de Baja a Ático 31 €/m2 – Planta Jardín 16 €/m2 (50%), Terrazas 8 €/m2 (25%) y Parking 50 €/plaza)*

Gastos: **Por cuenta del arrendatario**

Parking Exterior: **50 €/plaza**



Transporte:

Autobús: **70, 107, 129, 174**

Metro: **Duque de Pastrana (L9), Plaza de Castilla (L1, L9, L10)**

Carreteras: **M-30, M-11, A-2**

Cercanías: **“Chamartín-Clara Campoamor”**



Mateo Inurria 25			Mateo Inurria 27			
Planta	Superficies (m2)	Terrazas (m2)	Planta	Superficies (m2)	Terrazas (m2)	Nº Plazas de Parking Exteriores
Ático	22,53	220,00	Ático	47,06	371,00	
2ª	261,30	-	2ª	278,21	-	
1ª	284,34		1ª	278,21		
Baja	334,60		Acceso	448,80		
Jardín	359,43		Baja	385,71		
				Jardín		471,82
TOTAL	1.262,20	220,00	TOTAL	1.909,81	371,00	10
TOTAL SUPERFICIES	3.763,01					10

Ubicación

Cuatro Torres
Business Area

Paseo de la Castellana

Agustín de Foxá

M-30

 
Chamartín 1 10

Edificios
Mateo Inurria 25-27



Mateo Inurria

 
Plaza de Castilla 1 9 10


Duque de Pastrana 9

Ubicación

Agustín de Foxá

**Edificios
Puerta de Europa**

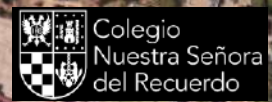


**Edificios
Mateo Inurria 25-27**



Plaza de Castilla

Fundación Canal



Mateo Inurria

Paseo de la Castellana



Ubicación


Chamartín 1 10

Agustín de Foxá

Edificios
Mateo Inurria 25-27



Mateo Inurria


Duque de Pastrana 9

Ubicación

Edificios
Mateo Inurria 25-27

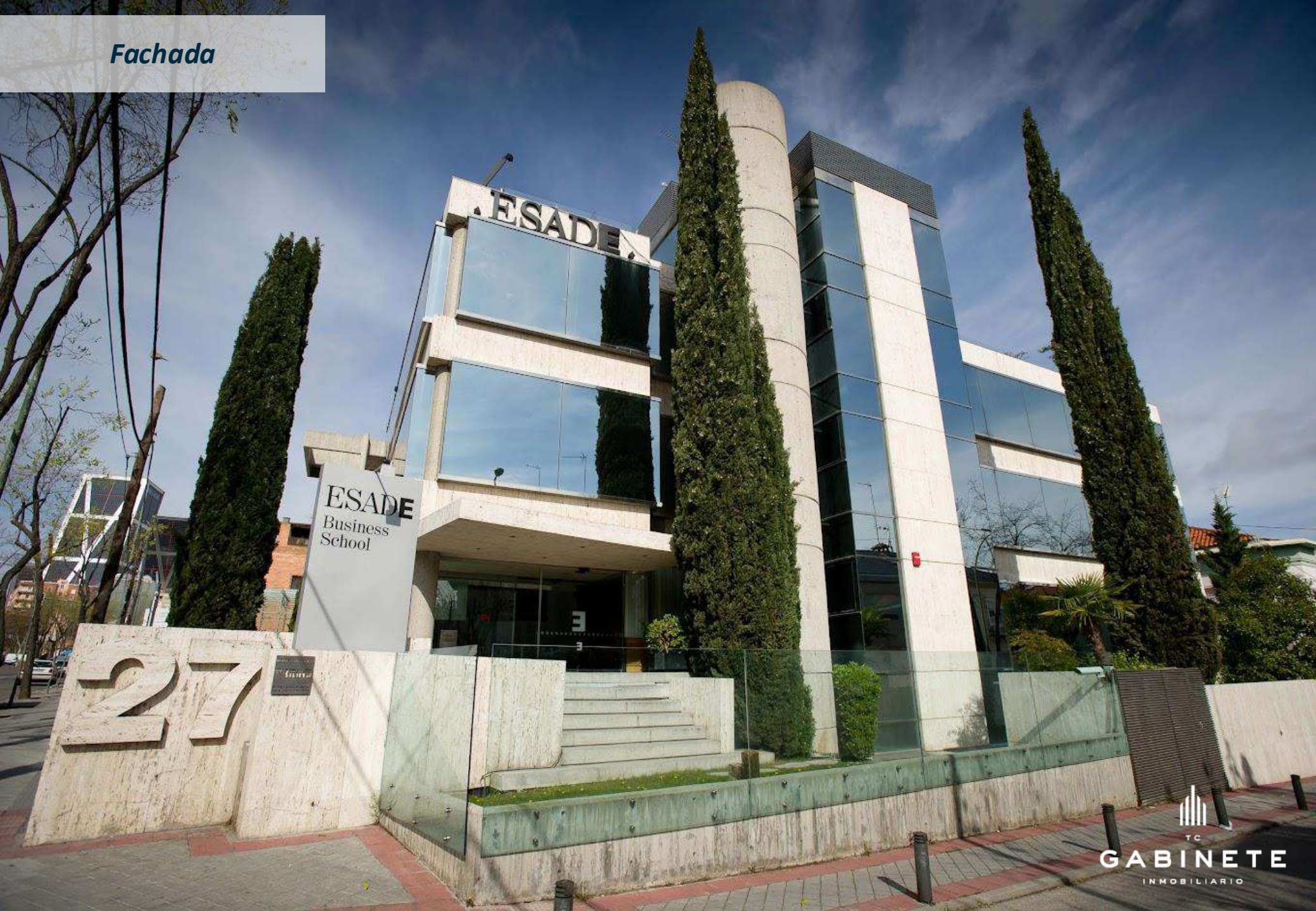


Proyecto Madrid Nuevo Norte

Edificios
Mateo Inurria 25-27



Fachada



ESADE
Business
School

27

Fachada



Acceso



Hall de Acceso

SALIDA

ESADE

Planta A

- Aula A07
- Sala de Reunion
- Acceso Edificio 2
- Cámaras Profesionales
- Open & Degree Programs
- Custom Programs

Interior



Interior



inspiring
futures
Imágenes históricas para el futuro



ESADA

Interior

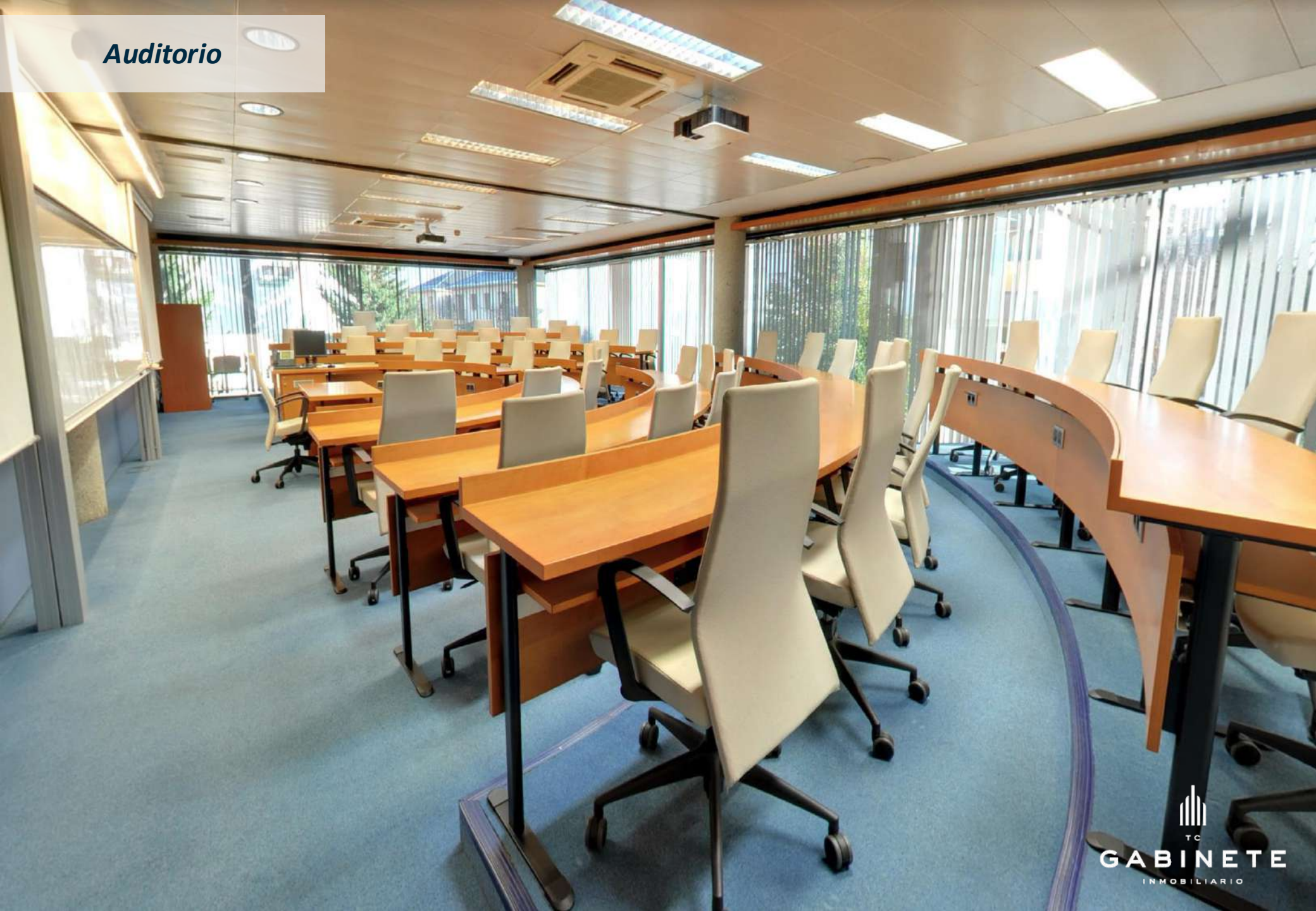


TC

GABINETE

INMOBILIARIO

Auditorio



Auditorio/Salas

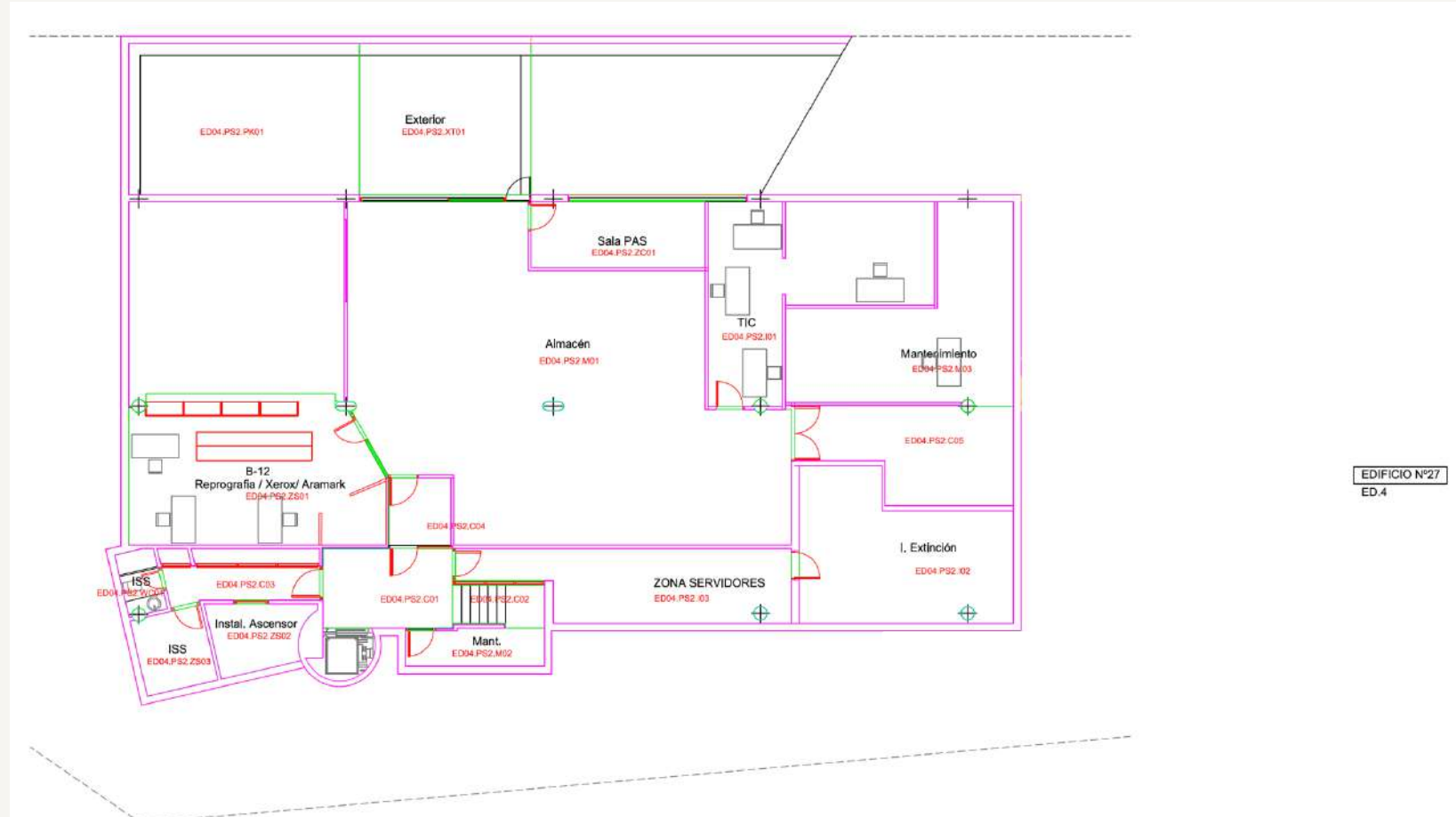


Exterior



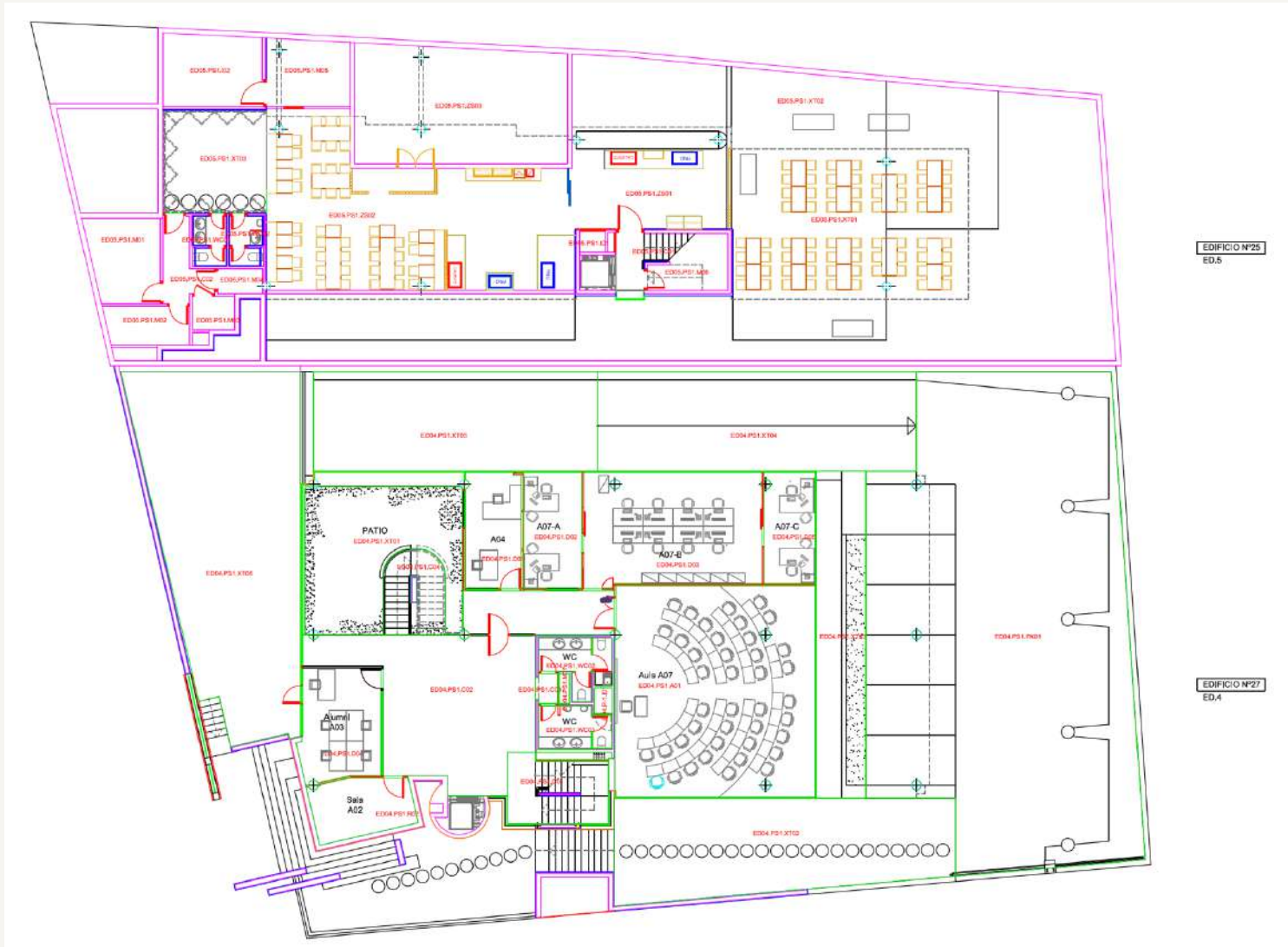
Planos M. Inurria 27

Planta Jardín

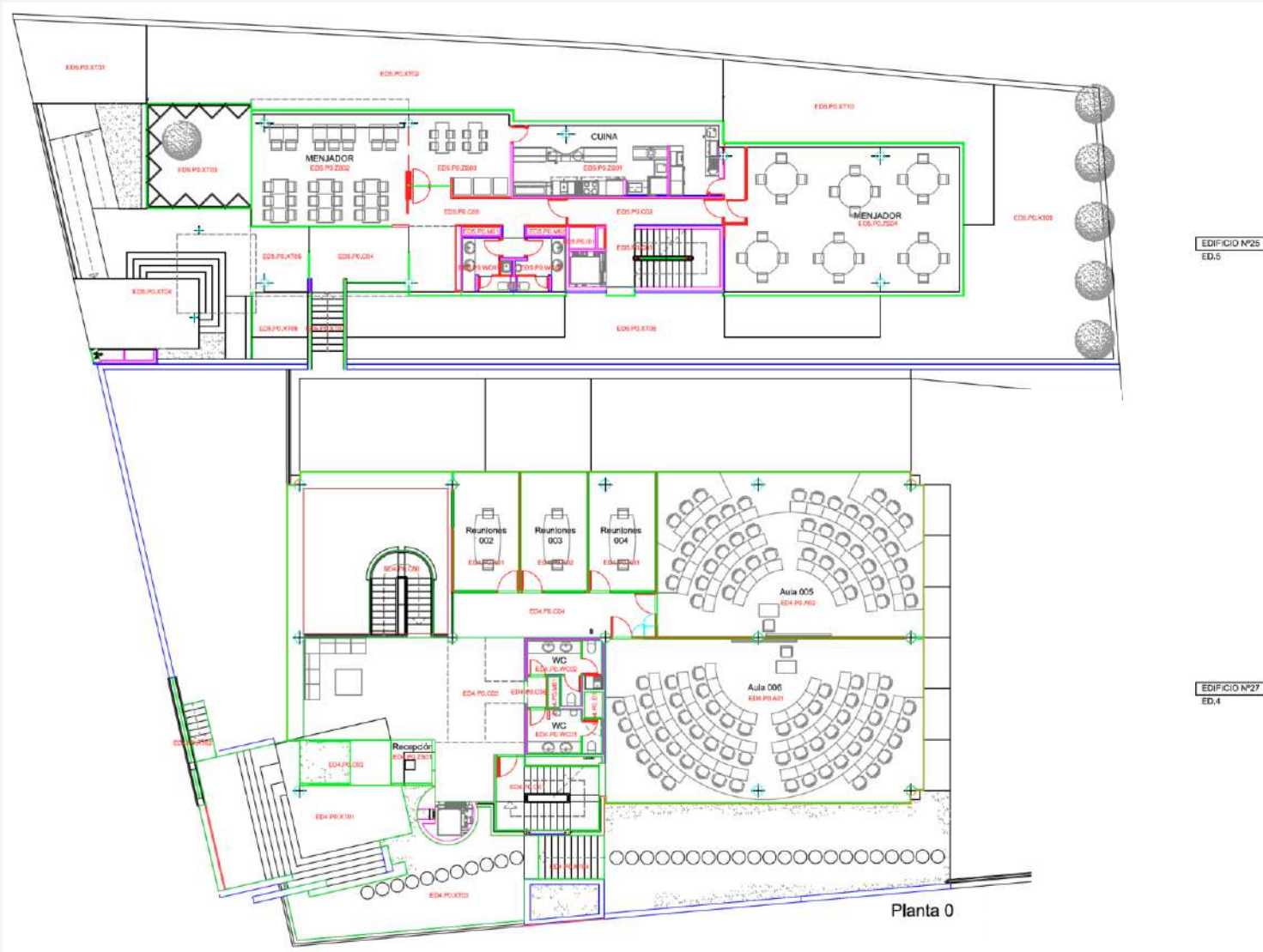


EDIFICIO Nº27
ED.4

Planos
Planta Jardín – M.I. 25
Planta Baja – M.I. 27

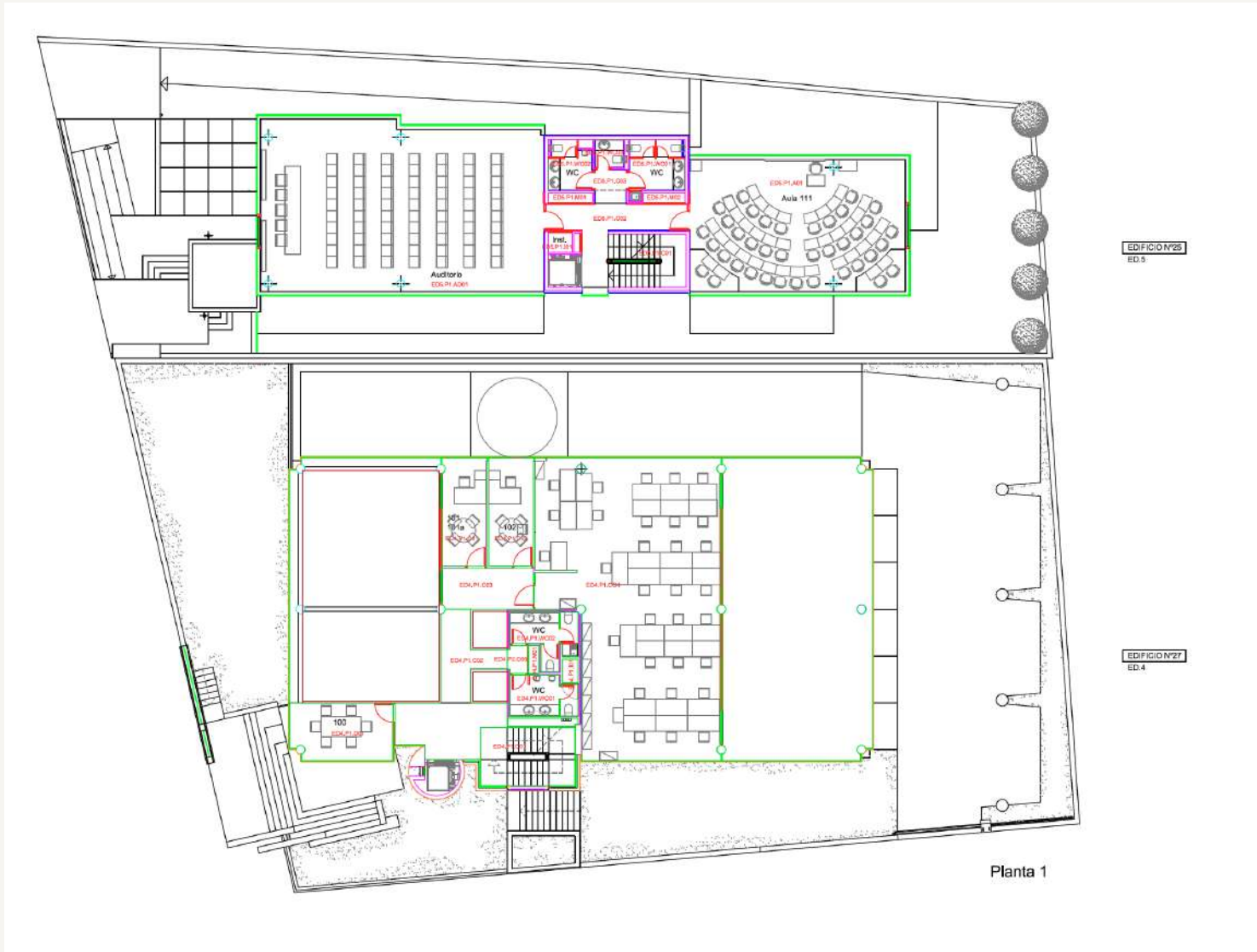


Planos
Planta Baja – M.I. 25
Planta Acceso – M.I. 27



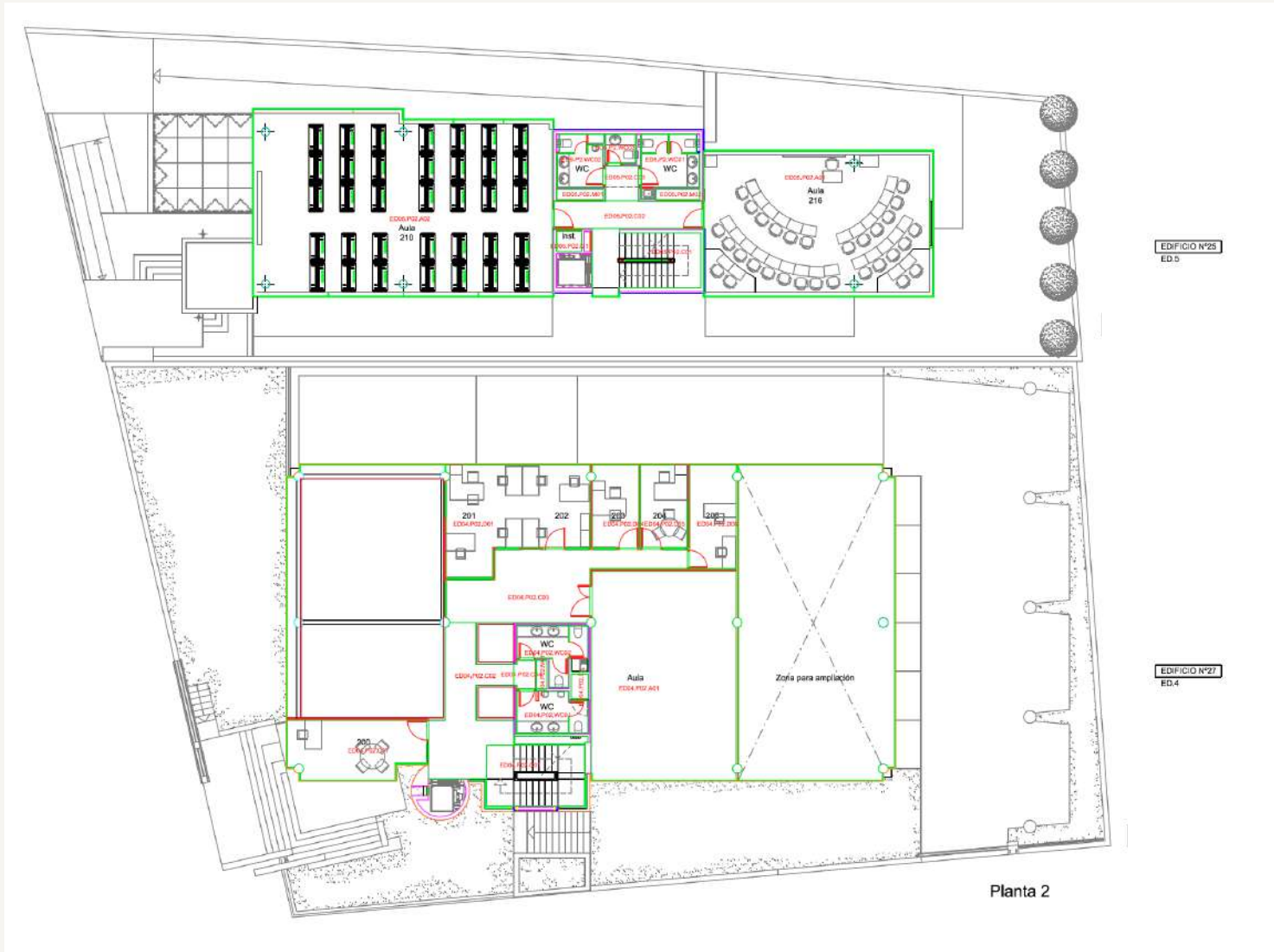
Planos

Planta Primera



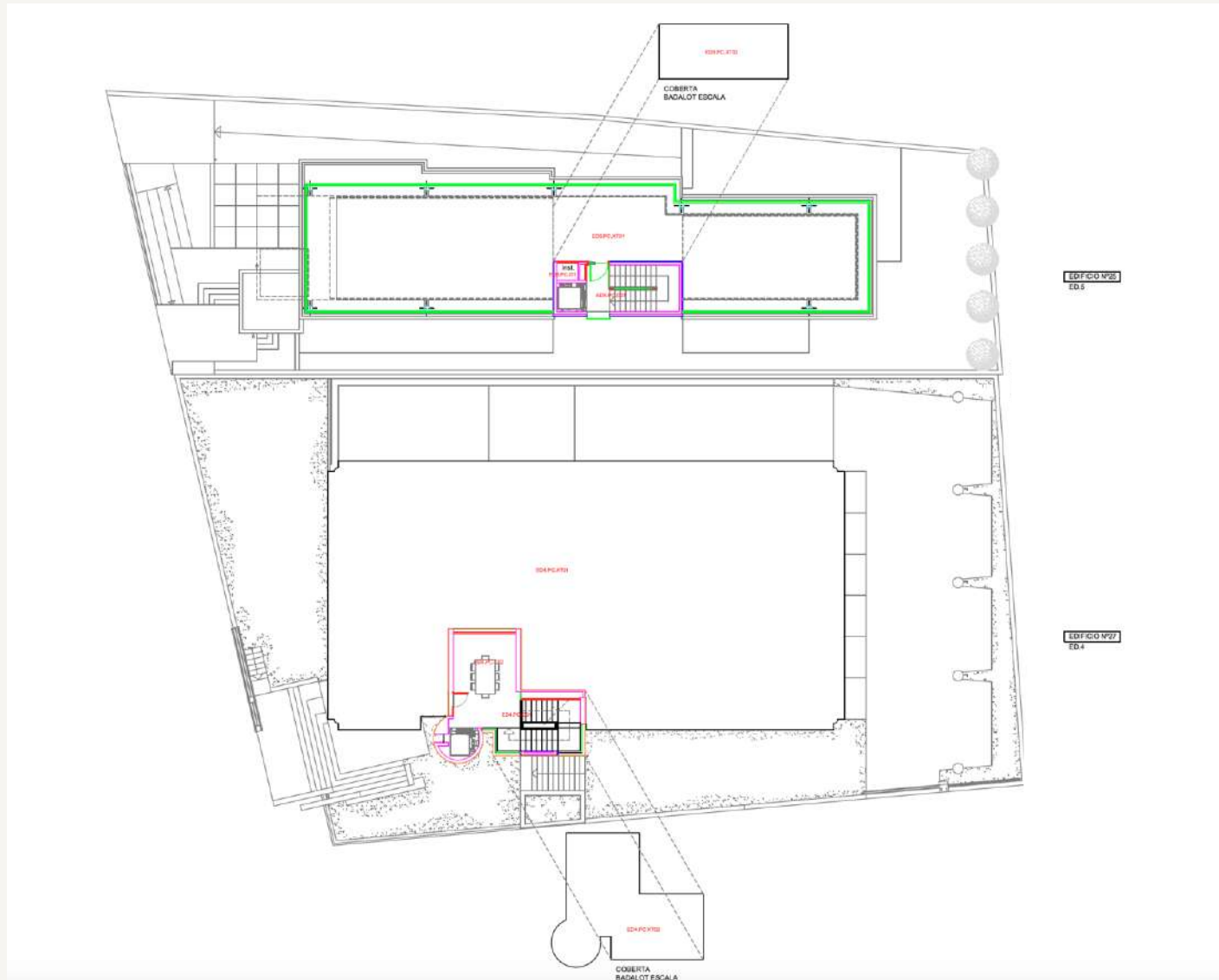
Planos

Planta Segunda



Planos

Planta Cubierta





TC

GABINETE

INMOBILIARIO